

Hauts-de-France, Somme
Villers-Faucon
Sainte-Emilie
21-27 rue de Roisel , 27-36 rue de Ronssoy , 6-13 rue d' Epehy

Logements ouvriers de la sucrerie de la Société Vermandoise de Sucrieries

Références du dossier

Numéro de dossier : IA80010360
Date de l'enquête initiale : 2014
Date(s) de rédaction : 2014
Cadre de l'étude : patrimoine industriel Somme, patrimoine de la Reconstruction La première Reconstruction
Degré d'étude : recensé

Désignation

Dénomination : logement d'ouvriers
Appellation : Société Vermandoise de Sucrieries
Parties constituantes non étudiées : jardin, jardin ouvrier

Compléments de localisation

Milieu d'implantation : en écart
Références cadastrales : 2014, S, 163 à 170 ; 2014, S, 179 à 194

Historique

Période(s) principale(s) : 1er quart 20e siècle

Description

Logements d'ouvriers de type modulaire principalement en pavillons jumelés à élévation ordonnancée sans travées, en rez-de-chaussée avec étage de comble, toits à longs pans avec demi-croupe et noue.
Maisons d'ouvriers groupées par 2 : 27 à 36 rue de Ronssoy, 21 à 27 rue de Roisel, 6 à 13 rue d'Epehy.

Éléments descriptifs

Matériau(x) du gros-oeuvre, mise en oeuvre et revêtement : brique
Matériau(x) de couverture : tuile mécanique
Étage(s) ou vaisseau(x) : étage de comble
Type(s) de couverture : toit à longs pans ; pignon couvert ; croupe ; demi-croupe ; noue
Escaliers : ; ;

Typologies et état de conservation

Typologies : maison à deux unités d'habitation

Décor

Techniques : céramique
Précision sur les représentations :

Les logements d'ouvriers et l'élévation de l'atelier de fabrication présentent un jeu de briques blanches et rouges constituant un décor d'appareil (motifs d'arcs, de frontons, de damiers).

Statut, intérêt et protection

Modèle architectural commun à plusieurs sucreries (Etricourt-Manancourt, Liéramont, Cartigny).

Statut de la propriété : propriété privée

Références documentaires

Documents figurés

- **Ste Emilie. Route de Villers Faucon, carte postale, Phot. Combler, Edit. Desjardin, [vers 1925] (AD Somme ; 8 Fi 4735).**
Ste Emilie. Route de Villers Faucon, carte postale, Phot. Combler, Edit. Desjardin, [vers 1925] (AD Somme ; 8 Fi 4735).
- **Ste Emilie. Route de Ronssoy, carte postale, Phot. Combler Macon, Desjardin édit., [vers 1925] (AD Somme ; 8 Fi 4736).**

Illustrations



Route de Villers-Faucon, vers 1925 (AD Somme ; 8 Fi 4735).

Phot. Gilles-Henri Bailly (reproduction)
IVR22_20158005806NUCA



Route de Ronssoy, vers 1925 (AD Somme ; 8 Fi 4736).

Phot. Gilles-Henri Bailly (reproduction)
IVR22_20158005805NUCA



Vue aérienne.

Phot. Phot'R
IVR22_19888001279P



Logement d'ouvriers, vue partielle.

Phot. Francis Dubuc
IVR22_19908001254Z



Logement d'ouvriers.

Phot. Francis Dubuc
IVR22_19908001270Z



Logements d'ouvriers.

Phot. Francis Dubuc
IVR22_19908001256Z



Maison à deux logements
(21-22, rue de Roisel).
Phot. Thierry Lefébure
IVR22_20158000236NUC2A



Maison à deux logements.
Phot. Thierry Lefébure
IVR22_20158000237NUC2A



Maison à deux logements
(25-26 rue de Roisel).
Phot. Thierry Lefébure
IVR22_20158000238NUC2A

Dossiers liés

Est partie constituante de : Sucrerie de betteraves Vion et Cie, puis de la Société Vermandoise de Sucreries (Sucrerie de Sainte-Emilie) (IA00076546) Hauts-de-France, Somme, Villers-Faucon, Sainte-Emilie, rue de Roisel , rue de Ronssoy , rue d' Epehy

Dossiers de synthèse :

Le patrimoine industriel de la Somme (IA80000968)

L'habitat ouvrier de la Première Reconstruction (IA99000012)

Oeuvre(s) contenue(s) :

Oeuvre(s) en rapport :

La Société Vermandoise de Sucreries (IA80000962)

Maison de directeur de la Sucrerie de la Société Vermandoise de Sucreries à Sainte-Emilie (IA80010432) Hauts-de-France, Somme, Villers-Faucon, Sainte-Emilie, rue de Villers

Auteur(s) du dossier : Bertrand Fournier

Copyright(s) : (c) Région Hauts-de-France - Inventaire général



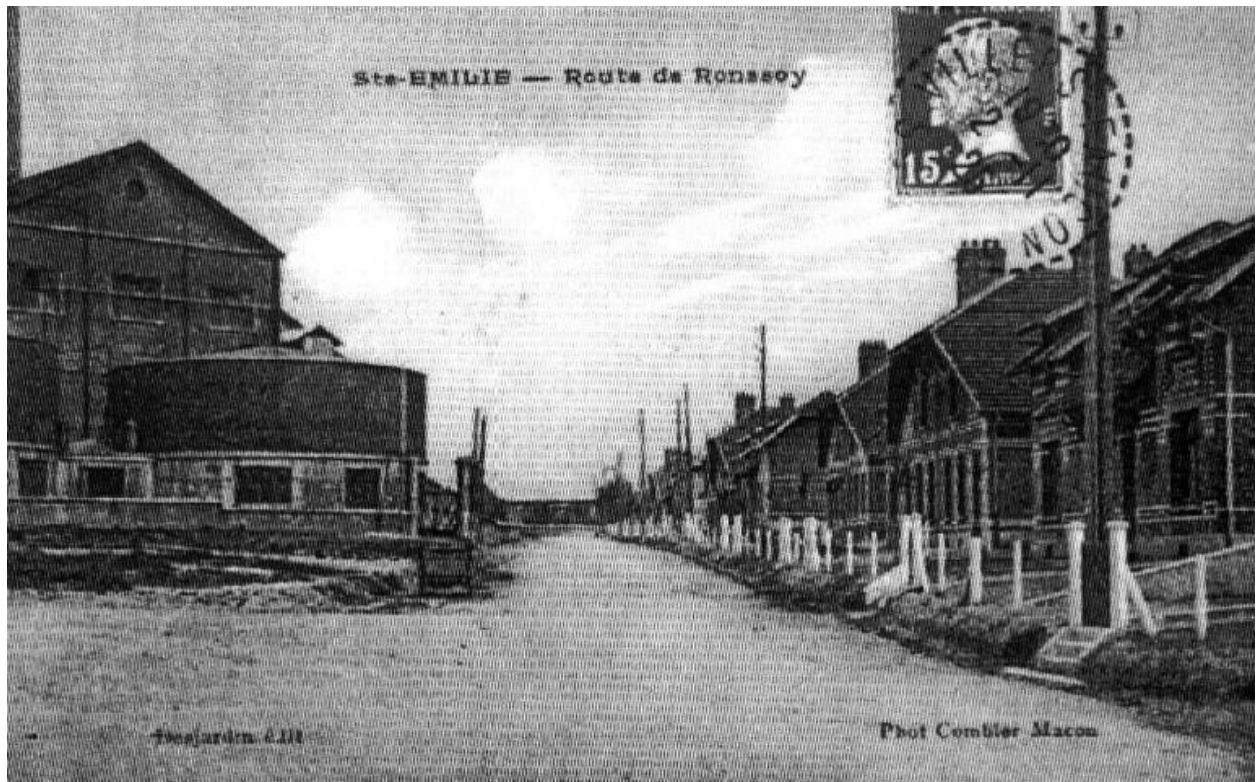
Route de Villers-Faucon, vers 1925 (AD Somme ; 8 Fi 4735).

IVR22_20158005806NUCA

Auteur de l'illustration : Gilles-Henri Bailly (reproduction)

Date de prise de vue : 2003

(c) Région Hauts-de-France - Inventaire général ; (c) Département de la Somme
reproduction soumise à autorisation du titulaire des droits d'exploitation



Route de Ronssoy, vers 1925 (AD Somme ; 8 Fi 4736).

IVR22_20158005805NUCA

Auteur de l'illustration : Gilles-Henri Bailly (reproduction)

Date de prise de vue : 2003

(c) Région Hauts-de-France - Inventaire général ; (c) Département de la Somme
reproduction soumise à autorisation du titulaire des droits d'exploitation



Vue aérienne.

IVR22_19888001279P

Auteur de l'illustration : Phot'R

(c) Ministère de la culture - Inventaire général ; (c) AGIR-Pic
reproduction soumise à autorisation du titulaire des droits d'exploitation



Logement d'ouvriers, vue partielle.

IVR22_19908001254Z

Auteur de l'illustration : Francis Dubuc

(c) Ministère de la culture - Inventaire général ; (c) AGIR-Pic
reproduction soumise à autorisation du titulaire des droits d'exploitation



Logement d'ouvriers.

IVR22_19908001270Z

Auteur de l'illustration : Francis Dubuc

(c) Ministère de la culture - Inventaire général ; (c) AGIR-Pic
reproduction soumise à autorisation du titulaire des droits d'exploitation



Logements d'ouvriers.

IVR22_19908001256Z

Auteur de l'illustration : Francis Dubuc

(c) Ministère de la culture - Inventaire général ; (c) AGIR-Pic
reproduction soumise à autorisation du titulaire des droits d'exploitation



Maison à deux logements (21-22, rue de Roisel).

IVR22_20158000236NUC2A

Auteur de l'illustration : Thierry Lefébure

(c) Région Hauts-de-France - Inventaire général

reproduction soumise à autorisation du titulaire des droits d'exploitation



Maison à deux logements.

IVR22_20158000237NUC2A

Auteur de l'illustration : Thierry Lefébure

(c) Région Hauts-de-France - Inventaire général

reproduction soumise à autorisation du titulaire des droits d'exploitation



Maison à deux logements (25-26 rue de Roisel).

IVR22_20158000238NUC2A

Auteur de l'illustration : Thierry Lefébure

(c) Région Hauts-de-France - Inventaire général

reproduction soumise à autorisation du titulaire des droits d'exploitation