

Hauts-de-France, Aisne
Vassogne
Eglise paroissiale Sainte-Geneviève, rue du Thour

Chemin de croix

Références du dossier

Numéro de dossier : IM02004147
Date de l'enquête initiale : 2003
Date(s) de rédaction : 2004
Cadre de l'étude : patrimoine de la Reconstruction Chemin des Dames, mobilier et objets religieux
Degré d'étude : étudié

Désignation

Dénomination : chemin de croix

Compléments de localisation

Milieu d'implantation : en village
Emplacement dans l'édifice : nef

Historique

Le chemin de croix fut réalisé par Jean Gaudin à la fin de l'année 1930.
Période(s) principale(s) : 2e quart 20e siècle
Auteur(s) de l'oeuvre : Jean Gaudin (peintre)

Description

Chaque station de ce chemin de croix est composée d'une plaque de béton peinte.

Éléments descriptifs

Catégorie(s) technique(s) : maçonnerie

Matériaux : béton peint, polychrome

Mesures :

Dimensions totales : h = 51 ; la = 41.

Représentations :
sujet biblique

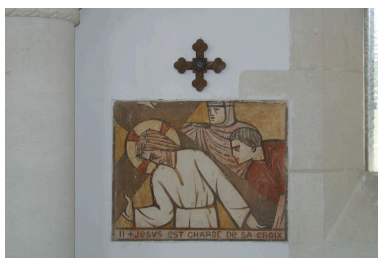
Statut, intérêt et protection

Le dessin naïf, les traits stylisés des personnages permettent d'attribuer aisément cette oeuvre originale à Jean Gaudin.
Statut de la propriété : propriété de la commune

Illustrations



Vue de la première station.
Phot. Irwin Leullier
IVR22_20050200993NUCA



Vue de la deuxième station.
Phot. Irwin Leullier
IVR22_20050200994NUCA



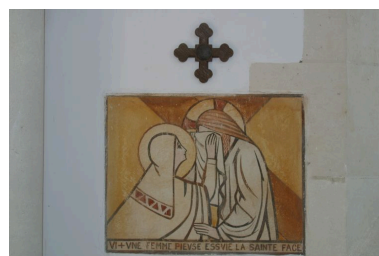
Vue de la troisième station.
Phot. Irwin Leullier
IVR22_20050200995NUCA



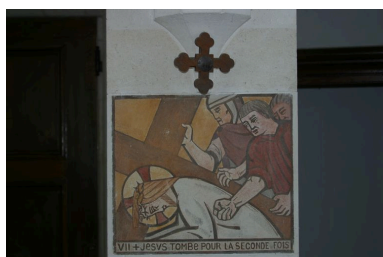
Vue de la quatrième station.
Phot. Irwin Leullier
IVR22_20050200996NUCA



Vue de la cinquième station.
Phot. Irwin Leullier
IVR22_20050200997NUCA



Vue de la sixième station.
Phot. Irwin Leullier
IVR22_20050200998NUCA



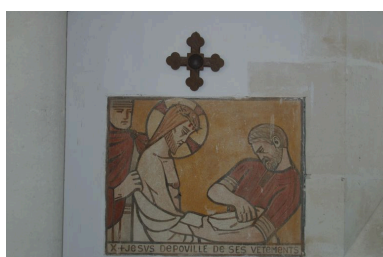
Vue de la septième station.
Phot. Irwin Leullier
IVR22_20050200999NUCA



Vue de la huitième station.
Phot. Irwin Leullier
IVR22_20050201000NUCA



Vue de la neuvième station.
Phot. Irwin Leullier
IVR22_20050201001NUCA



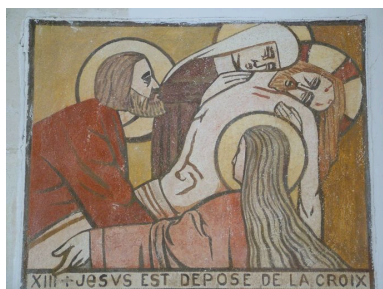
Vue de la dixième station.
Phot. Irwin Leullier
IVR22_20050201002NUCA



Vue de la onzième station.
Phot. Irwin Leullier
IVR22_20050201003NUCA



Vue de la douzième station.
Phot. Irwin Leullier
IVR22_20050201004NUCA



Vue de la treizième station.
Phot. Inès Guérin
IVR22_20030203010NUCA



Vue de la quatorzième station.
Phot. Inès Guérin
IVR22_20030203011NUCA

Dossiers liés

Oeuvre(s) contenue(s) :

Oeuvre(s) en rapport :

Les objets mobiliers de l'église paroissiale Sainte-Geneviève de Vassogne (IM02004117) Hauts-de-France, Aisne, Vassogne, Eglise paroissiale Sainte-Geneviève, rue du Thour

Auteur(s) du dossier : Inès Guérin

Copyright(s) : (c) Région Hauts-de-France - Inventaire général ; (c) Département de l'Aisne ; (c) AGIR-Pic



Vue de la première station.

IVR22_20050200993NUCA

Auteur de l'illustration : Irwin Leullier

(c) Ministère de la culture - Inventaire général ; (c) Département de l'Aisne ; (c) AGIR-Pic
reproduction soumise à autorisation du titulaire des droits d'exploitation



Vue de la deuxième station.

IVR22_20050200994NUCA

Auteur de l'illustration : Irwin Leullier

(c) Ministère de la culture - Inventaire général ; (c) Département de l'Aisne ; (c) AGIR-Pic
reproduction soumise à autorisation du titulaire des droits d'exploitation



Vue de la troisième station.

IVR22_20050200995NUCA

Auteur de l'illustration : Irwin Leullier

(c) Ministère de la culture - Inventaire général ; (c) Département de l'Aisne ; (c) AGIR-Pic
reproduction soumise à autorisation du titulaire des droits d'exploitation



Vue de la quatrième station.

IVR22_20050200996NUCA

Auteur de l'illustration : Irwin Leullier

(c) Ministère de la culture - Inventaire général ; (c) Département de l'Aisne ; (c) AGIR-Pic
reproduction soumise à autorisation du titulaire des droits d'exploitation



Vue de la cinquième station.

IVR22_20050200997NUCA

Auteur de l'illustration : Irwin Leullier

(c) Ministère de la culture - Inventaire général ; (c) Département de l'Aisne ; (c) AGIR-Pic
reproduction soumise à autorisation du titulaire des droits d'exploitation



Vue de la sixième station.

IVR22_20050200998NUCA

Auteur de l'illustration : Irwin Leullier

(c) Ministère de la culture - Inventaire général ; (c) Département de l'Aisne ; (c) AGIR-Pic
reproduction soumise à autorisation du titulaire des droits d'exploitation



Vue de la septième station.

IVR22_20050200999NUCA

Auteur de l'illustration : Irwin Leullier

(c) Ministère de la culture - Inventaire général ; (c) Département de l'Aisne ; (c) AGIR-Pic
reproduction soumise à autorisation du titulaire des droits d'exploitation



Vue de la huitième station.

IVR22_20050201000NUCA

Auteur de l'illustration : Irwin Leullier

(c) Ministère de la culture - Inventaire général ; (c) Département de l'Aisne ; (c) AGIR-Pic
reproduction soumise à autorisation du titulaire des droits d'exploitation



Vue de la neuvième station.

IVR22_20050201001NUCA

Auteur de l'illustration : Irwin Leullier

(c) Ministère de la culture - Inventaire général ; (c) Département de l'Aisne ; (c) AGIR-Pic
reproduction soumise à autorisation du titulaire des droits d'exploitation



Vue de la dixième station.

IVR22_20050201002NUCA

Auteur de l'illustration : Irwin Leullier

(c) Ministère de la culture - Inventaire général ; (c) Département de l'Aisne ; (c) AGIR-Pic
reproduction soumise à autorisation du titulaire des droits d'exploitation



Vue de la onzième station.

IVR22_20050201003NUCA

Auteur de l'illustration : Irwin Leullier

(c) Ministère de la culture - Inventaire général ; (c) Département de l'Aisne ; (c) AGIR-Pic
reproduction soumise à autorisation du titulaire des droits d'exploitation

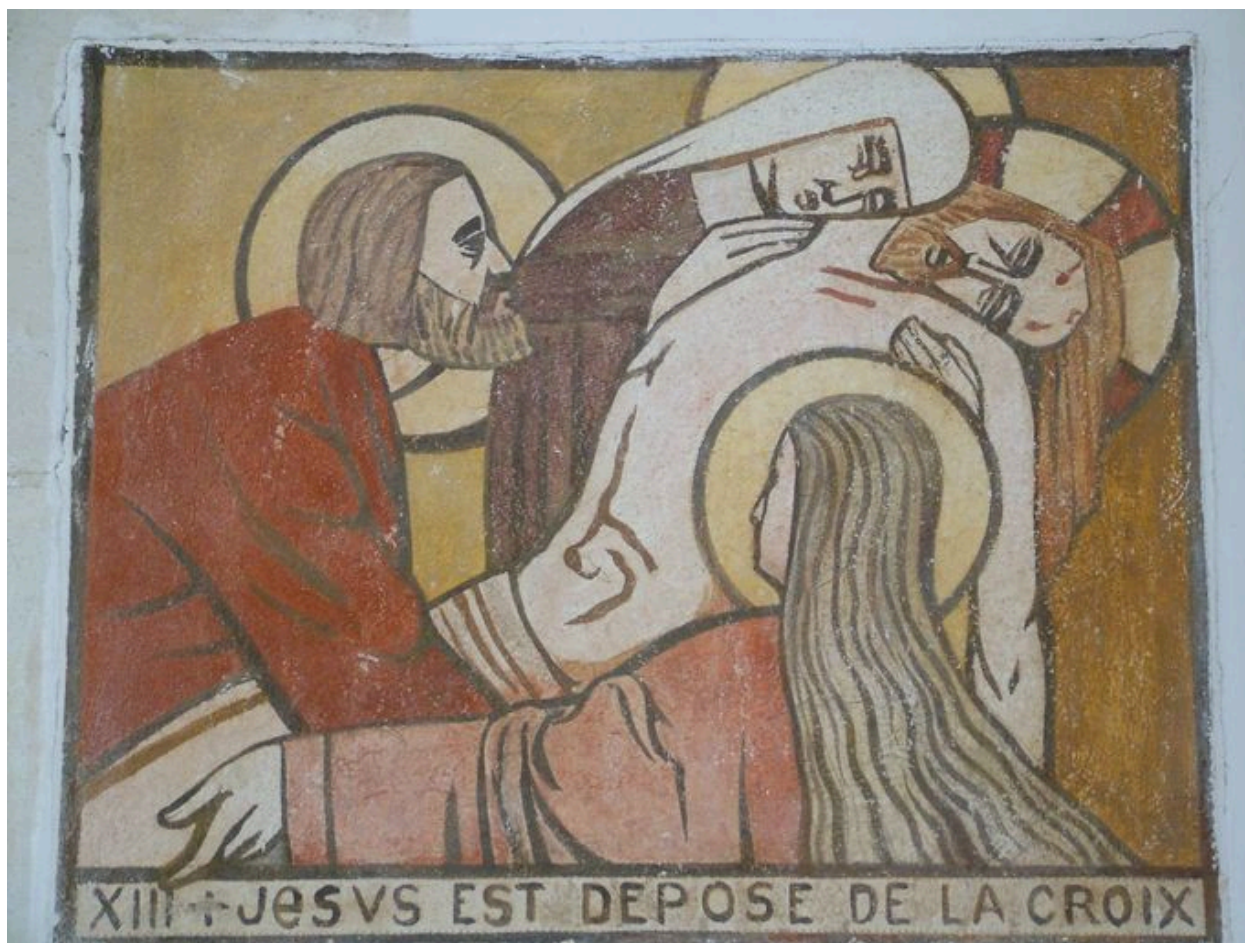


Vue de la douzième station.

IVR22_20050201004NUCA

Auteur de l'illustration : Irwin Leullier

(c) Ministère de la culture - Inventaire général ; (c) Département de l'Aisne ; (c) AGIR-Pic
reproduction soumise à autorisation du titulaire des droits d'exploitation

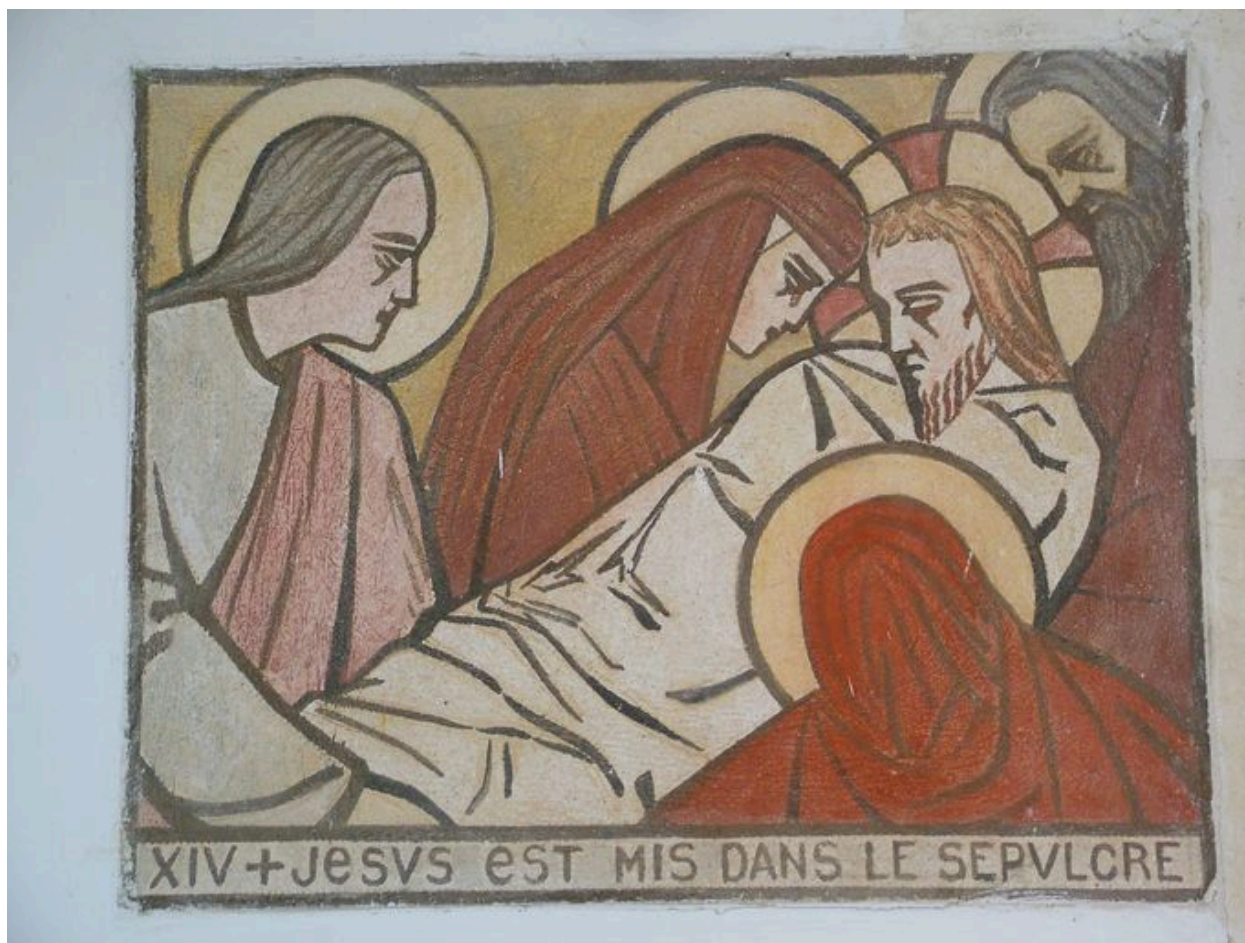


Vue de la treizième station.

IVR22_20030203010NUCA

Auteur de l'illustration : Inès Guérin

(c) Ministère de la culture - Inventaire général ; (c) Département de l'Aisne ; (c) AGIR-Pic
reproduction soumise à autorisation du titulaire des droits d'exploitation



Vue de la quatorzième station.

IVR22_20030203011NUCA

Auteur de l'illustration : Inès Guérin

(c) Ministère de la culture - Inventaire général ; (c) Département de l'Aisne ; (c) AGIR-Pic
reproduction soumise à autorisation du titulaire des droits d'exploitation