

Hauts-de-France, Somme  
Friville-Escarbotin  
52, 54 rue Henri-Barbusse

## Fonderie de cuivre, dite robinetterie Lebarbier, puis Marescaux Dumont, puis Lenel Petit, puis Caron Lenel, puis Caron Lenel et Fils

### Références du dossier

Numéro de dossier : IA00076620

Date de l'enquête initiale : 1985

Date(s) de rédaction : 1988, 2014

Cadre de l'étude : patrimoine industriel Somme, inventaire topographique Vimeu industriel

Degré d'étude : étudié

### Désignation

Dénomination : fonderie, robinetterie

Précision sur la dénomination : fonderie de cuivre

Appellation : Lebarbier , Marescaux Dumont , Lenel Petit , Caron Lenel , Caron Lenel et Fils

Parties constituantes non étudiées : conciergerie, cantine, atelier de fabrication, cour, remise, four industriel, transformateur

### Compléments de localisation

Milieu d'implantation : en ville

Références cadastrales : 2014, AD , 173 à 176

### Historique

La première usine de robinetterie et fonderie de cuivre est issue d'un atelier spécialisé dans les instruments de laboratoire construit par Albert Lebarbier dans la seconde moitié du 19e siècle. La mention d'une machine à vapeur est faite en 1891. L'affaire est reprise et agrandie par Marescaux-Dumont en 1895. Celui-ci fait notamment construire un atelier en 1895, une fonderie et un hangar en 1898, des bureaux, des écuries, des remises, un magasin, un atelier et un atelier de montage en 1901. Une fonderie est ajoutée à l'ensemble en 1903. Une deuxième phase d'agrandissement débute à partir de 1915 avec la construction d'un atelier contenant un moteur. Le magasin est démoli en 1914 afin d'être reconstruit et agrandi en 1916. La maison sur rue est démolie et reconstruite en 1917. La maison de concierge est, quant à elle, construite en 1917 tout comme la buanderie, la garage et le hangar à acides.

Après la première guerre mondiale, Théophile Lenel-Petit dirige l'usine, puis Caron-Lenel qui fait agrandir la fonderie. Après 1936, l'usine s'impose particulièrement dans la robinetterie de bâtiment (pour l'eau et pour le gaz).

Selon le *Panorama de l'Industrie*, l'entreprise comprend, en 1962, plus de 50 salariés et pas loin de 65 personnes en 1983. Les quatre logements ouvriers sur rue sont édifiés en 1941.

Période(s) principale(s) : 4e quart 19e siècle, 1er quart 20e siècle, 2e quart 20e siècle

### Description

L'ancienne usine Caron Lenel et Fils aujourd'hui en friche et comprend plusieurs bâtiments s'étendant sur 9500 m<sup>2</sup>.

L'atelier de fabrication principal (B) est construit en briques sur pan de fer et possède un toit à longs pans couvert de tuiles mécaniques. La lumière est assurée par de larges baies sur toute la façade orientale. Les bâtiments abritant les ateliers et magasins (C), également en briques possèdent des toits à longs pans couverts de tuiles flamandes mécaniques. A l'intérieur, les casiers en bois qui étaient destinées à stocker les différentes marchandises courent tout le long et en haut des murs. Le transformateur et la salle des machines (C') se trouvent dans la dernière partie du bâtiment. L'atelier de fonderie (A) est muni d'un comble à surcroît. On distingue encore à l'intérieur l'emplacement de l'ancien four. Des écuries et des

garages (E), construits en briques et couverts de tuiles mécaniques, complètent l'ensemble. Ils sont situés entre l'atelier de fabrication et la maison du directeur.

Située à l'entrée de l'ensemble et donnant sur la rue, la conciergerie possède un étage carré ainsi qu'un toit à longs pans à croupe et demi-croupe couvert de tuiles mécaniques. L'ancienne maison du directeur lui fait face. Elle est construite en briques et de style régionaliste, notamment au premier étage qui est muni d'un faux pan en bois.

Une série de quatre logements sur rue, destinés aux ouvriers de l'entreprise, est accolé à l'est de l'usine. Édifiés en briques et couverts de tuiles mécanique, ils possèdent tous un étage carré. Une porte charretière à gauche de l'ensemble permet l'accessibilité aux cours arrières qui conservent encore quelques boutiques.

### Eléments descriptifs

Matériau(x) du gros-oeuvre, mise en oeuvre et revêtement : brique ; pan de fer ; faux pan de bois

Matériau(x) de couverture : tuile flamande mécanique, tuile mécanique

Étage(s) ou vaisseau(x) : 1 étage carré, étage de comble, comble à surcroît

Type(s) de couverture : toit à longs pans ; appentis ; pignon couvert ; croupe ; demi-croupe

Escaliers :

Énergies : énergie thermique

### Statut, intérêt et protection

*Ce dossier de recensement du patrimoine industriel de la Somme, établi en 1988 par Benoit Dufournier, a été mis à jour et enrichi par Frédéric-Nicolas Kocourek en 2014, dans le cadre de l'inventaire topographique du Vimeu industriel.*

Statut de la propriété : propriété publique

### Références documentaires

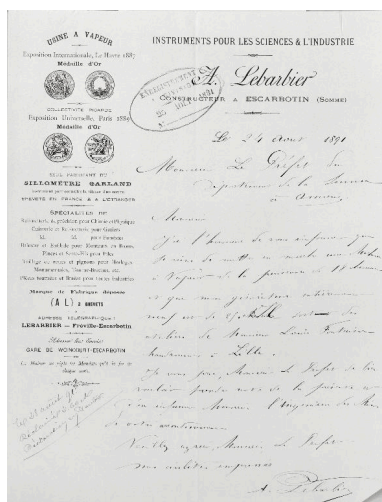
#### Documents d'archive

- AD Somme. Série P ; 3 P 368/9. **Friville-Escarbotin. Matrices des propriétés bâties, 1882-1911.**

#### Documents figurés

- Friville-Escarbotin. Entreprise Lebardier**, en-tête de facture imprimée, 1891 (AD Somme ; M 96714).

### Illustrations



Facture de l'entreprise Lebardier, en 1891 (AD Somme ; M 96714).  
Phot. Thierry Lefébure  
IVR22\_19888001572XB



Vue aérienne, flanc nord-ouest, en 1988.  
Phot. Phot'R  
IVR22\_19888001439P



Vue aérienne, flanc sud, en 1988.  
Phot. Phot'R  
IVR22\_19888001441P



Atelier de fabrication, élévation antérieure, en 1990.  
Phot. Francis Dubuc  
IVR22\_19908000246Z



Atelier de fabrication, cantine, flanc sud-est, en 1990.  
Phot. Francis Dubuc  
IVR22\_19908000483X

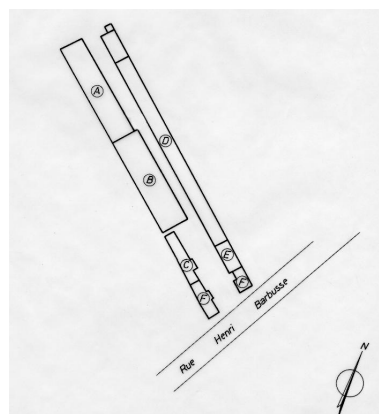


Schéma de situation : A. Fonderie, B. Atelier de fabrication, C. Cantines, écuries, D. Ateliers et magasins, E. Bureau, F. Logements.  
Dess. Monnehay-Vulliet Marie-Laure , Autr. Stéphane Gonet  
IVR22\_20158001090NUD

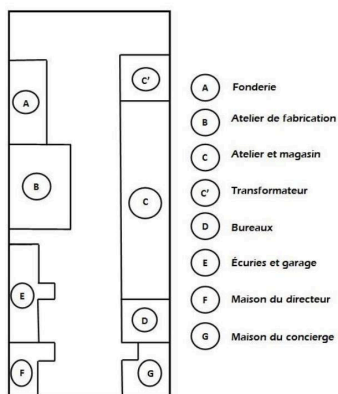


Schéma de situation.  
Dess. Frédéric-Nicolas Kocourek  
IVR22\_20148005184NUDA



Vue générale depuis la rue Henri-Barbusse.  
Phot. Thierry Lefébure  
IVR22\_20148000414NUC2AQ



Vue de l'entrée de l'ancienne usine Caron-Lenel ainsi que de la conciergerie.  
Phot. Thierry Lefébure  
IVR22\_20148000415NUC2AQ



Vue de la conciergerie et de l'entrée de l'usine depuis la rue Henri-Barbusse.  
Phot. Thierry Lefébure  
IVR22\_20148000413NUC2A



Vue des bâtiments de fabrication depuis la cour de l'école.  
Phot. Thierry Lefébure  
IVR22\_20148000517NUC2A



Ancien logement patronal.  
Phot. Thierry Lefébure  
IVR22\_20158000388NUC2A



Anciennes écuries et ancien atelier de fabrication.  
Phot. Thierry Lefébure  
IVR22\_20158000389NUC2AQ



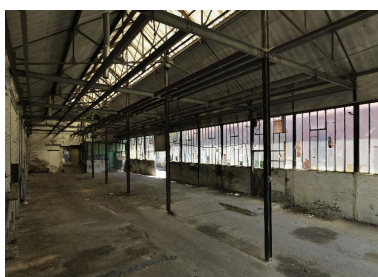
Ancien atelier de fabrication.  
Phot. Thierry Lefébure  
IVR22\_20158000390NUC2A



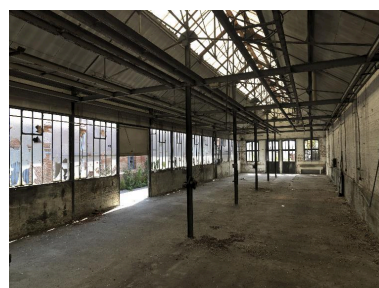
Vue extérieure des anciens magasins.  
Phot. Thierry Lefébure  
IVR22\_20158000392NUC2AQ



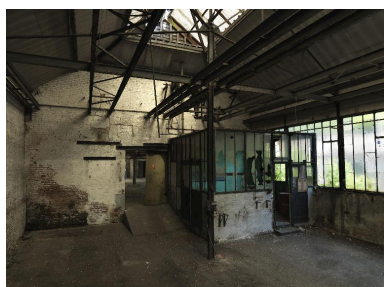
Détail des ouvertures de l'atelier de fabrication.  
Phot. Thierry Lefébure  
IVR22\_20158000393NUC2AQ



Vue intérieure des anciens ateliers de fabrication.  
Phot. Thierry Lefébure  
IVR22\_20158000394NUC2AQ



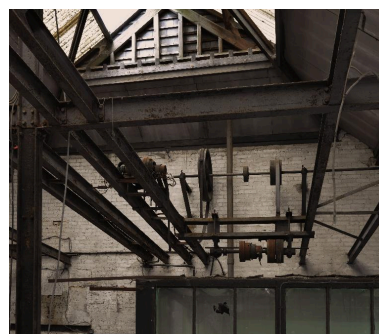
Vue intérieure des anciens ateliers de fabrication.  
Phot. Thierry Lefébure  
IVR22\_20158000395NUC2A



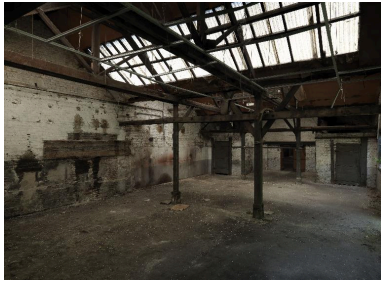
Ancien bureau de contremaître.  
Phot. Thierry Lefébure  
IVR22\_20158000396NUC2A



Porte du bureau du contremaître.  
Phot. Thierry Lefébure  
IVR22\_20158000397NUC2A



Système de poulies de l'ancien atelier de fabrication.  
Phot. Thierry Lefébure  
IVR22\_20158000398NUC2A



Ancien atelier secondaire  
de fabrication.  
Phot. Thierry Lefébure  
IVR22\_20158000399NUC2AQ



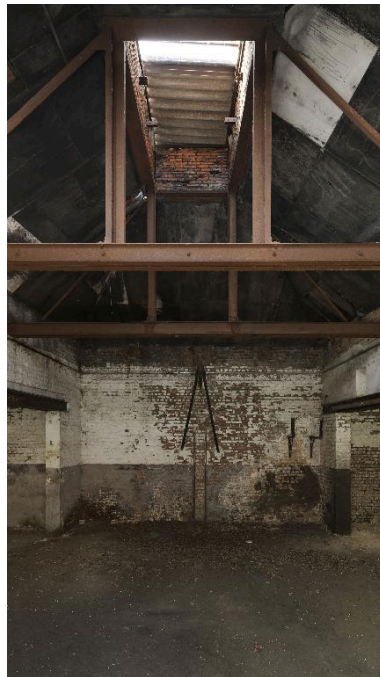
Ancien atelier de  
fabrication secondaire.  
Phot. Thierry Lefébure  
IVR22\_20158000400NUC2A



Ouvertures à guillotine de l'ancien  
atelier de fabrication secondaire.  
Phot. Thierry Lefébure  
IVR22\_20158000402NUC2A



Vue extérieure de l'ancienne fonderie.  
Phot. Thierry Lefébure  
IVR22\_20158000403NUC2A



Vue intérieure de l'ancienne fonderie.  
Phot. Thierry Lefébure  
IVR22\_20158000404NUC2A



Vue intérieure de l'anciens magasin.  
Phot. Thierry Lefébure  
IVR22\_20158000405NUC2A



Détail des casiers de rangement de l'ancien magasin.  
Phot. Thierry Lefébure  
IVR22\_20158000406NUC2A



Détail des casiers de rangement de l'ancien magasin.  
Phot. Thierry Lefébure  
IVR22\_20158000407NUC2AQ

## Dossiers liés

### Dossiers de synthèse :

Le patrimoine industriel de la Somme (IA80000968)

Les fonderies du Vimeu industriel (IA80010010)

Les robinetteries du Vimeu industriel (IA80010311)

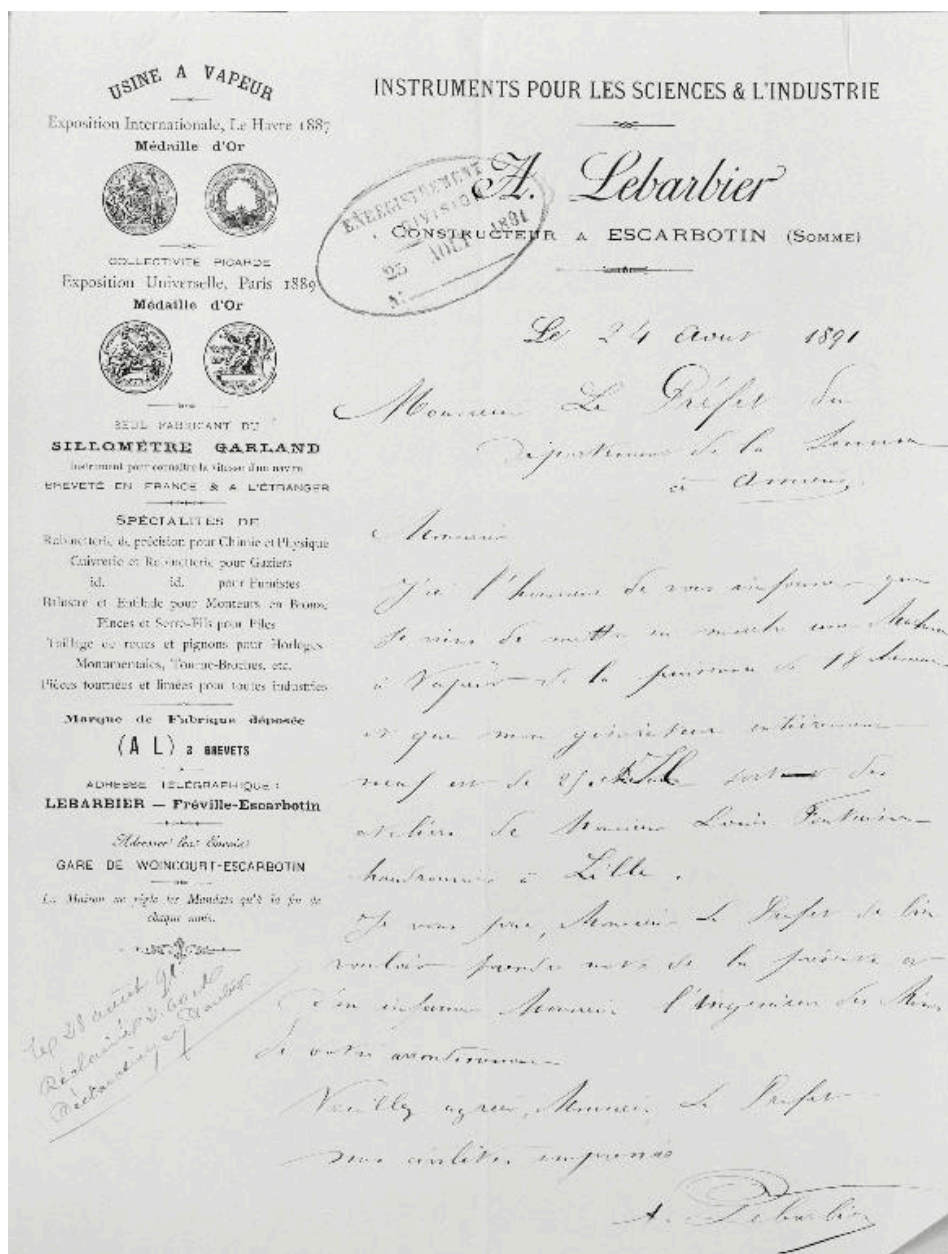
### Oeuvre(s) contenue(s) :

### Oeuvre(s) en rapport :

Le village de Friville-Escarbotin (IA80010067) Hauts-de-France, Somme, Friville-Escarbotin

Auteur(s) du dossier : Benoît Dufournier, Frédéric-Nicolas Kocourek

Copyright(s) : (c) Région Hauts-de-France - Inventaire général



Facture de l'entreprise Lebarbier, en 1891 (AD Somme ; M 96714).

IVR22\_19888001572XB

Auteur de l'illustration : Thierry Lefébure

(c) Ministère de la culture - Inventaire général ; (c) AGIR-Pic

reproduction soumise à autorisation du titulaire des droits d'exploitation



Vue aérienne, flanc nord-ouest, en 1988.

IVR22\_19888001439P

Auteur de l'illustration : Phot'R

(c) Ministère de la culture - Inventaire général ; (c) AGIR-Pic  
reproduction soumise à autorisation du titulaire des droits d'exploitation





Vue aérienne, flanc sud, en 1988.

IVR22\_19888001441P

Auteur de l'illustration : Phot'R

(c) Ministère de la culture - Inventaire général ; (c) AGIR-Pic  
reproduction soumise à autorisation du titulaire des droits d'exploitation



Atelier de fabrication, élévation antérieure, en 1990.

IVR22\_19908000246Z

Auteur de l'illustration : Francis Dubuc

(c) Ministère de la culture - Inventaire général ; (c) AGIR-Pic  
reproduction soumise à autorisation du titulaire des droits d'exploitation



Atelier de fabrication, cantine, flanc sud-est, en 1990.

IVR22\_19908000483X

Auteur de l'illustration : Francis Dubuc

(c) Ministère de la culture - Inventaire général ; (c) AGIR-Pic  
reproduction soumise à autorisation du titulaire des droits d'exploitation

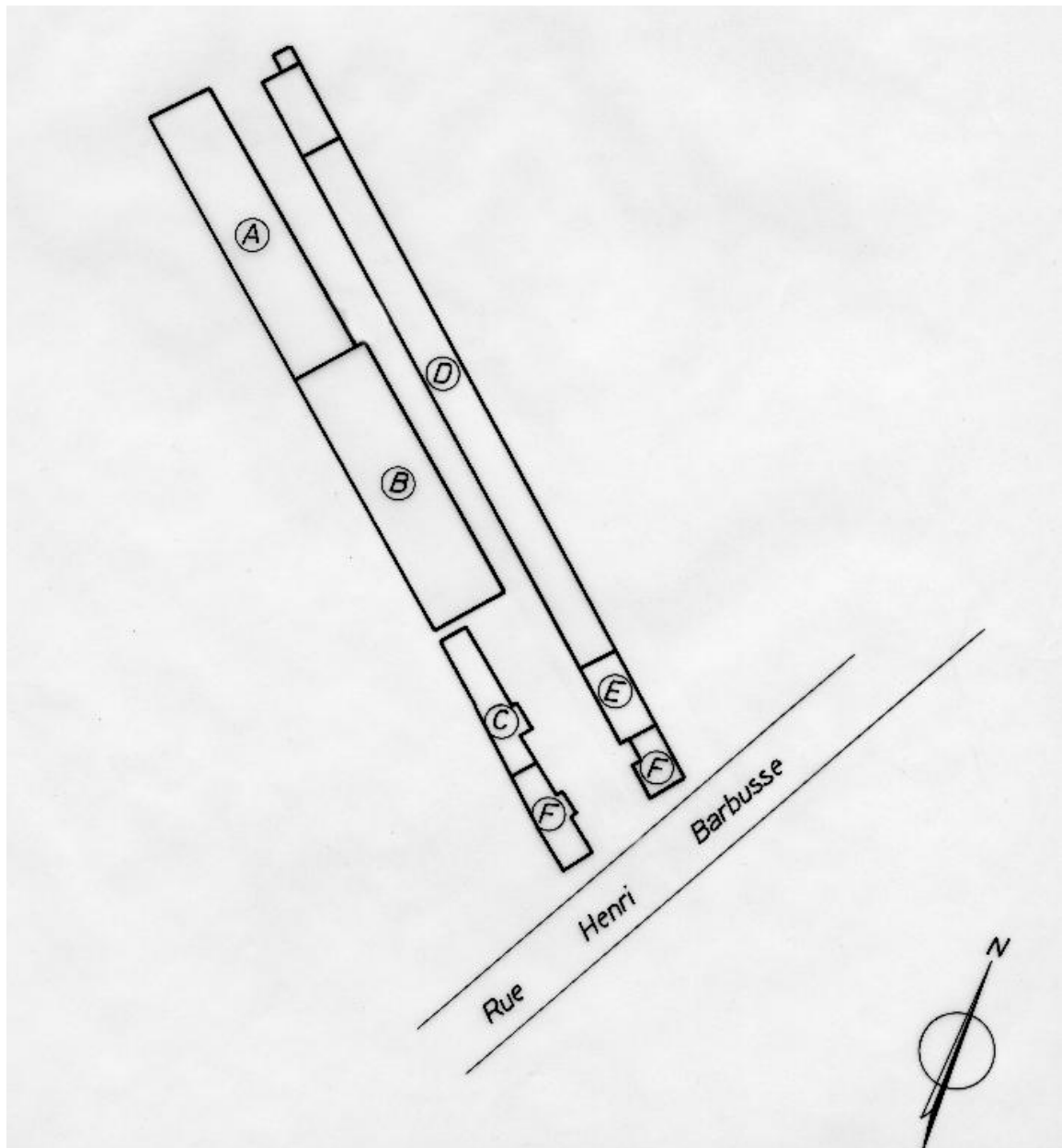


Schéma de situation : A. Fonderie, B. Atelier de fabrication, C. Cantines, écuries, D. Ateliers et magasins, E. Bureau, F. Logements.

IVR22\_20158001090NUD

Auteur de l'illustration : Monnehay-Vulliet Marie-Laure

Auteur du document reproduit : Stéphane Gonet

(c) Région Hauts-de-France - Inventaire général

reproduction soumise à autorisation du titulaire des droits d'exploitation

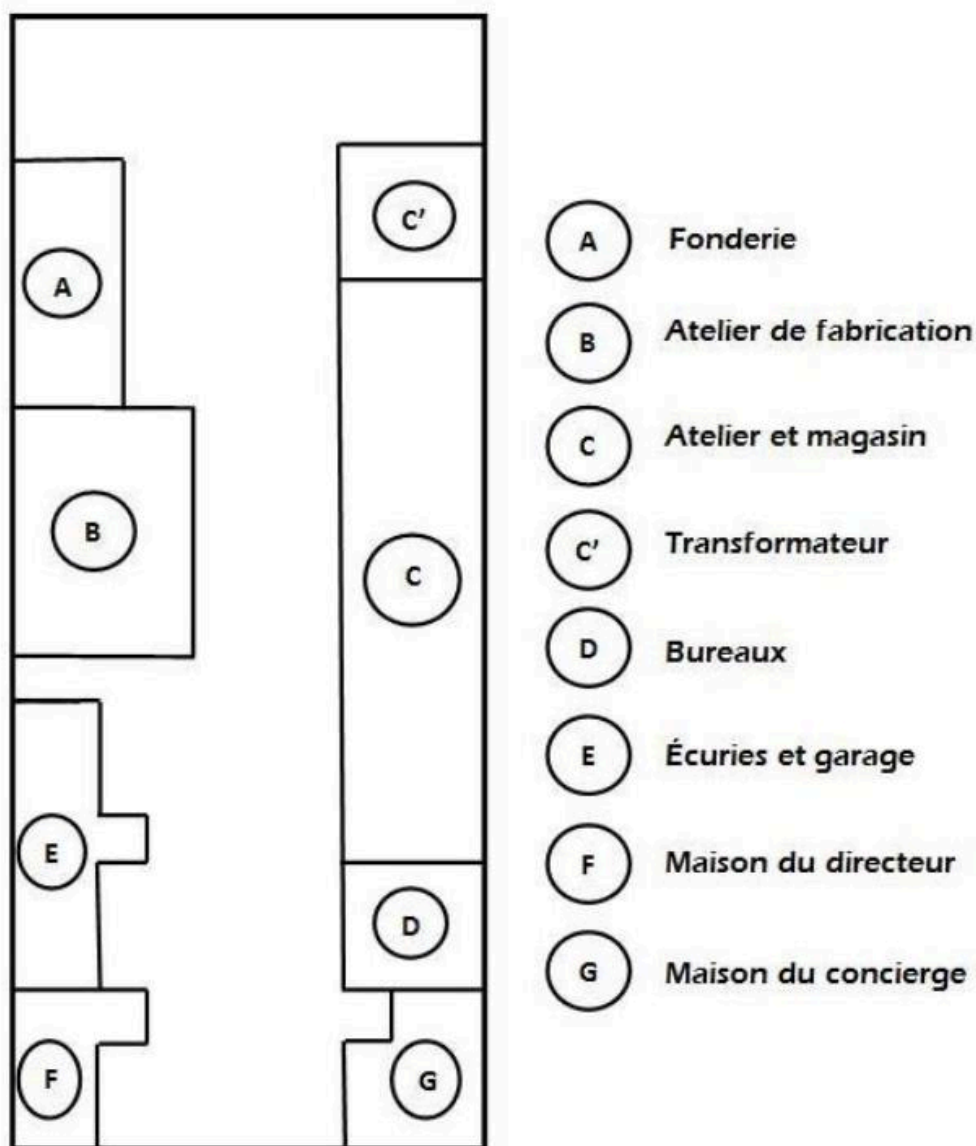


Schéma de situation.

IVR22\_20148005184NUDA

Auteur de l'illustration : Frédéric-Nicolas Kocourek

(c) Région Hauts-de-France - Inventaire général ; (c) Baie de Somme - Trois Vallées  
reproduction soumise à autorisation du titulaire des droits d'exploitation



Vue générale depuis la rue Henri-Barbusse.

IVR22\_20148000414NUC2AQ

Auteur de l'illustration : Thierry Lefébure

(c) Région Hauts-de-France - Inventaire général ; (c) Baie de Somme - Trois Vallées  
reproduction soumise à autorisation du titulaire des droits d'exploitation



Vue de l'entrée de l'ancienne usine Caron-Lenel ainsi que de la conciergerie.

IVR22\_20148000415NUC2AQ

Auteur de l'illustration : Thierry Lefébure

(c) Région Hauts-de-France - Inventaire général ; (c) Baie de Somme - Trois Vallées  
reproduction soumise à autorisation du titulaire des droits d'exploitation



Vue de la conciergerie et de l'entrée de l'usine depuis la rue Henri-Barbusse.

IVR22\_20148000413NUC2A

Auteur de l'illustration : Thierry Lefébure

(c) Région Hauts-de-France - Inventaire général ; (c) Baie de Somme - Trois Vallées  
reproduction soumise à autorisation du titulaire des droits d'exploitation





Vue des bâtiments de fabrication depuis la cour de l'école.

IVR22\_20148000517NUC2A

Auteur de l'illustration : Thierry Lefébure

(c) Région Hauts-de-France - Inventaire général ; (c) Baie de Somme - Trois Vallées  
reproduction soumise à autorisation du titulaire des droits d'exploitation



Ancien logement patronal.

IVR22\_20158000388NUC2A

Auteur de l'illustration : Thierry Lefébure

(c) Région Hauts-de-France - Inventaire général ; (c) Baie de Somme - Trois Vallées  
reproduction soumise à autorisation du titulaire des droits d'exploitation



Anciennes écuries et ancien atelier de fabrication.

IVR22\_20158000389NUC2AQ

Auteur de l'illustration : Thierry Lefébure

(c) Région Hauts-de-France - Inventaire général ; (c) Baie de Somme - Trois Vallées  
reproduction soumise à autorisation du titulaire des droits d'exploitation



Ancien atelier de fabrication.

IVR22\_20158000390NUC2A

Auteur de l'illustration : Thierry Lefébure

(c) Région Hauts-de-France - Inventaire général ; (c) Baie de Somme - Trois Vallées  
reproduction soumise à autorisation du titulaire des droits d'exploitation



Vue extérieure des anciens magasins.

IVR22\_20158000392NUC2AQ

Auteur de l'illustration : Thierry Lefébure

(c) Région Hauts-de-France - Inventaire général ; (c) Baie de Somme - Trois Vallées  
reproduction soumise à autorisation du titulaire des droits d'exploitation



Détail des ouvertures de l'atelier de fabrication.

IVR22\_20158000393NUC2AQ

Auteur de l'illustration : Thierry Lefébure

(c) Région Hauts-de-France - Inventaire général ; (c) Baie de Somme - Trois Vallées  
reproduction soumise à autorisation du titulaire des droits d'exploitation



Vue intérieure des anciens ateliers de fabrication.

IVR22\_20158000394NUC2AQ

Auteur de l'illustration : Thierry Lefébure

(c) Région Hauts-de-France - Inventaire général ; (c) Baie de Somme - Trois Vallées  
reproduction soumise à autorisation du titulaire des droits d'exploitation



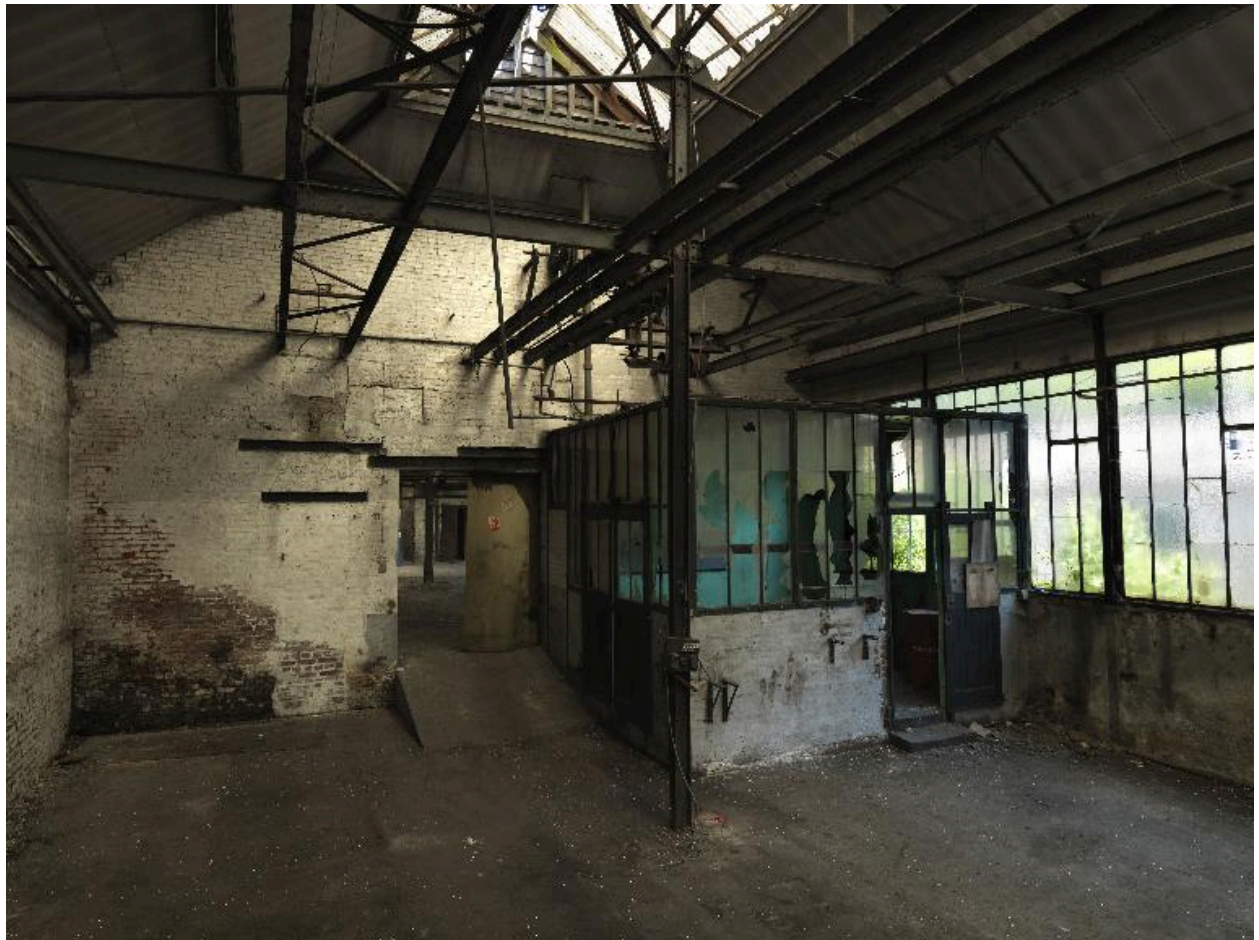
Vue intérieure des anciens ateliers de fabrication.

IVR22\_20158000395NUC2A

Auteur de l'illustration : Thierry Lefébure

(c) Région Hauts-de-France - Inventaire général ; (c) Baie de Somme - Trois Vallées  
reproduction soumise à autorisation du titulaire des droits d'exploitation





Ancien bureau de contremaître.

IVR22\_20158000396NUC2A

Auteur de l'illustration : Thierry Lefébure

(c) Région Hauts-de-France - Inventaire général ; (c) Baie de Somme - Trois Vallées  
reproduction soumise à autorisation du titulaire des droits d'exploitation



Porte du bureau du contremaître.

IVR22\_20158000397NUC2A

Auteur de l'illustration : Thierry Lefebure

(c) Région Hauts-de-France - Inventaire général ; (c) Baie de Somme - Trois Vallées  
reproduction soumise à autorisation du titulaire des droits d'exploitation



Système de poulies de l'ancien atelier de fabrication.

IVR22\_20158000398NUC2A

Auteur de l'illustration : Thierry Lefébure

(c) Région Hauts-de-France - Inventaire général ; (c) Baie de Somme - Trois Vallées  
reproduction soumise à autorisation du titulaire des droits d'exploitation



Ancien atelier secondaire de fabrication.

IVR22\_20158000399NUC2AQ

Auteur de l'illustration : Thierry Lefébure

(c) Région Hauts-de-France - Inventaire général ; (c) Baie de Somme - Trois Vallées  
reproduction soumise à autorisation du titulaire des droits d'exploitation



Ancien atelier de fabrication secondaire.

IVR22\_20158000400NUC2A

Auteur de l'illustration : Thierry Lefébure

(c) Région Hauts-de-France - Inventaire général ; (c) Baie de Somme - Trois Vallées  
reproduction soumise à autorisation du titulaire des droits d'exploitation



Ouvertures à guillotine de l'ancien atelier de fabrication secondaire.

IVR22\_20158000402NUC2A

Auteur de l'illustration : Thierry Lefébure

(c) Région Hauts-de-France - Inventaire général ; (c) Baie de Somme - Trois Vallées  
reproduction soumise à autorisation du titulaire des droits d'exploitation

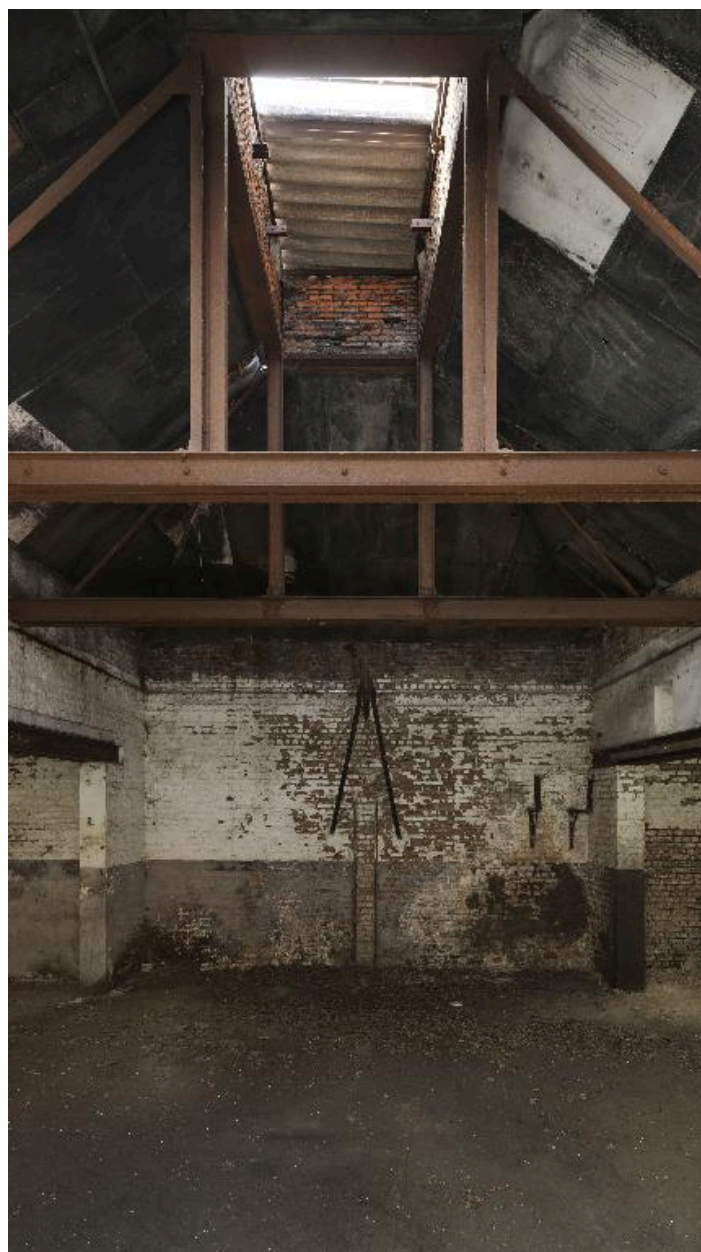


Vue extérieure de l'ancienne fonderie.

IVR22\_20158000403NUC2A

Auteur de l'illustration : Thierry Lefébure

(c) Région Hauts-de-France - Inventaire général ; (c) Baie de Somme - Trois Vallées  
reproduction soumise à autorisation du titulaire des droits d'exploitation



Vue intérieure de l'ancienne fonderie.

IVR22\_20158000404NUC2A

Auteur de l'illustration : Thierry Lefébure

(c) Région Hauts-de-France - Inventaire général ; (c) Baie de Somme - Trois Vallées  
reproduction soumise à autorisation du titulaire des droits d'exploitation





Vue intérieure de l'anciens magasin.

IVR22\_20158000405NUC2A

Auteur de l'illustration : Thierry Lefébure

(c) Région Hauts-de-France - Inventaire général ; (c) Baie de Somme - Trois Vallées  
reproduction soumise à autorisation du titulaire des droits d'exploitation



Détail des casiers de rangement de l'ancien magasin.

IVR22\_20158000406NUC2A

Auteur de l'illustration : Thierry Lefébure

(c) Région Hauts-de-France - Inventaire général ; (c) Baie de Somme - Trois Vallées  
reproduction soumise à autorisation du titulaire des droits d'exploitation



Détail des casiers de rangement de l'ancien magasin.

IVR22\_20158000407NUC2AQ

Auteur de l'illustration : Thierry Lefébure

(c) Région Hauts-de-France - Inventaire général ; (c) Baie de Somme - Trois Vallées  
reproduction soumise à autorisation du titulaire des droits d'exploitation