

Hauts-de-France, Somme
Beauval
37 rue Charles-Cagny

Maison bourgeoise

Références du dossier

Numéro de dossier : IA80010167
Date de l'enquête initiale : 2013
Date(s) de rédaction : 2013
Cadre de l'étude : opération ponctuelle Beauval
Degré d'étude : étudié

Désignation

Dénomination : maison

Compléments de localisation

Milieu d'implantation : en ville
Références cadastrales : 1989, AL, 116

Historique

Maison non documentée, mais dont l'analyse architecturale et la présence d'un garage intégré à l'édifice, permettent de dater sa construction dans le second quart du 20e siècle. Après la Seconde Guerre mondiale, l'immeuble est racheté par Saint Frères pour loger l'un de ses cadres. L'immeuble est vendu en 1981 par Boussac Saint Frères à M. Barbier, comptable chez Saint Frères (acte de vente passé devant Me Philippe Maitrot, notaire à Naours, le 22 octobre 1981).

Période(s) principale(s) : 2e quart 20e siècle ()

Description

Maison de maître implantée en fond parcelle sur un terrain en forte déclivité, dont la façade postérieure donne directement sur la rue Charles Saint. L'édifice, précédé de son jardin, est construit en brique, avec soubassement enduit de ciment. Il comprend un rez-de-chaussée surélevé avec un important sous-sol, un étage carré et un comble à surcroît. Il est composée de deux travées d'inégales largeurs avec retour de pignon en façade, lui-même percé d'une baie à chaque niveau et d'un oculus en partie sommitale, pour éclairer le comble. Une partie du sous-sol est aménagée en garage. L'accès au rez-de-chaussée s'effectue par un escalier en maçonnerie en équerre, hors œuvre sur voûte, tournant à gauche, à deux volées droites. L'édifice est couvert d'un toit en ardoise, à long-pans et croupe et demi-croupe débordant avec aisseliers pour le pignon en façade. A gauche de l'édifice, le sous-sol se prolonge jusqu'en limite de propriété et forme une terrasse en rez-de-chaussée, tout en abritant un second garage.

Éléments descriptifs

Matériau(x) du gros-œuvre, mise en œuvre et revêtement : brique ; ciment enduit partiel
Matériau(x) de couverture : ardoise
Étage(s) ou vaisseau(x) : rez-de-chaussée surélevé, 1 étage carré, sous-sol, comble à surcroît
Type(s) de couverture : toit à longs pans, croupe ; demi-croupe ; noue
Escaliers : escalier hors-œuvre : escalier en équerre, en maçonnerie, sur voûte

Typologies et état de conservation

Typologies : maison bourgeoise

Décor

Techniques : céramique

Représentations : losange

Précision sur les représentations :

La façade sur jardin est ornée de motifs géométriques en losange, composés de briques silico calcaire grises.

Références documentaires

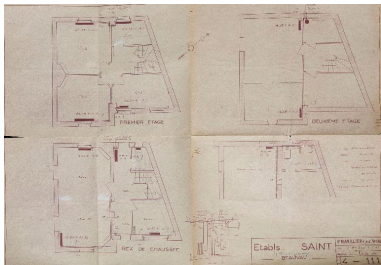
Documents d'archive

- AD Somme. Série P ; 3 P 71/12. **Beauval, matrice des propriétés bâties** (1883-1891).

Documents figurés

- Plan des différents niveaux de l'immeuble 37 rue du Bourg.** Saint Frères. P. Marillier, ingénieur A. et M à Amiens. Tirage sur papier. 1/50e. 1947. (Archives privées).

Illustrations



Plan des différents niveaux,
1947. (archives privées).
Phot. Thierry Lefébure
IVR22_20138000189NUC2A



Vue d'ensemble de la
propriété depuis la rue.
Phot. Bertrand Fournier
IVR22_20138015731NUC2A



Vue d'ensemble antérieure, sur jardin.
Phot. Thierry Lefébure
IVR22_20138000176NUC2A



Vue d'ensemble de
la façade principale.
Phot. Thierry Lefébure
IVR22_20138000175NUC2A

Dossiers liés

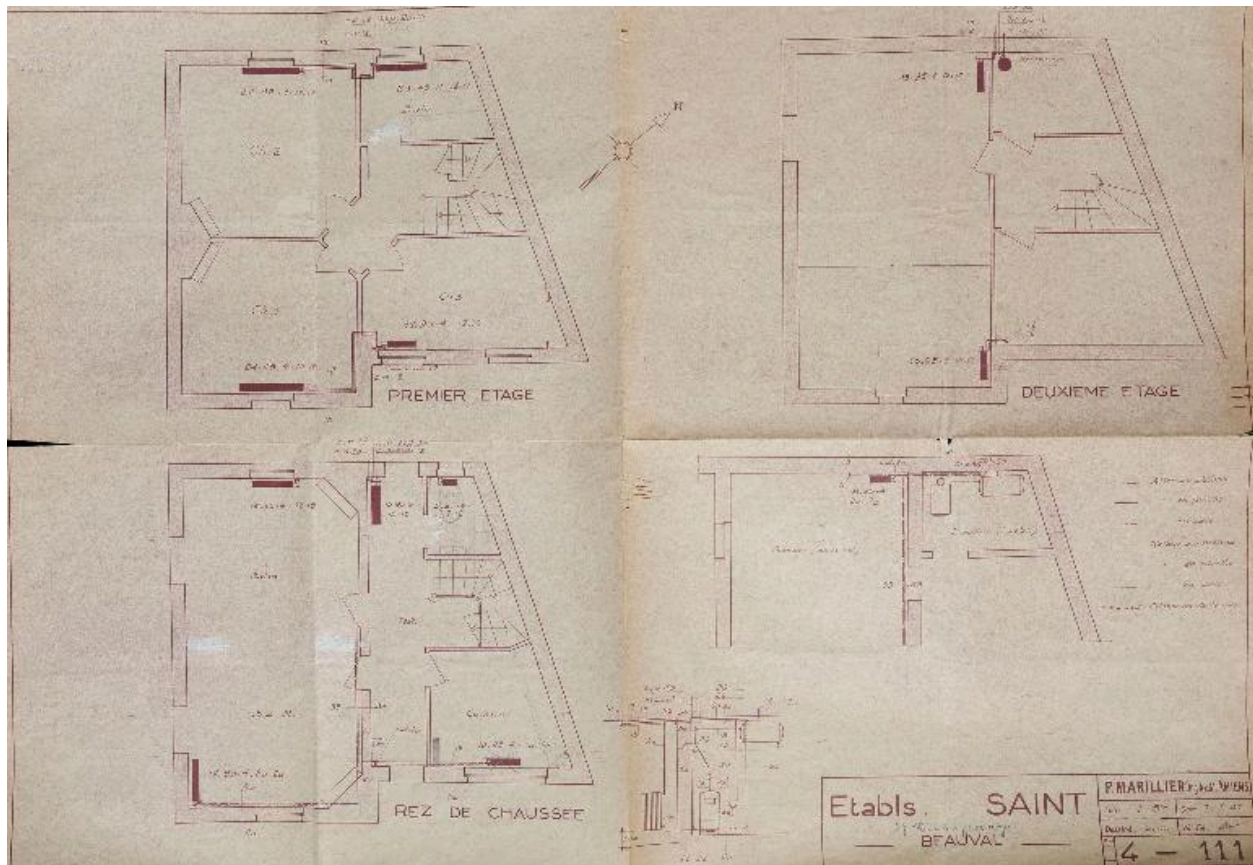
Oeuvre(s) contenue(s) :

Oeuvre(s) en rapport :

Le village de Beauval (IA80009620) Hauts-de-France, Somme, Beauval

Auteur(s) du dossier : Bertrand Fournier

Copyright(s) : (c) Région Hauts-de-France - Inventaire général



Plan des différents niveaux, 1947. (archives privées).

IVR22_20138000189NUC2A

Auteur de l'illustration : Thierry Lefébure

(c) Région Hauts-de-France - Inventaire général

reproduction soumise à autorisation du titulaire des droits d'exploitation



Vue d'ensemble de la propriété depuis la rue.

IVR22_20138015731NUC2A

Auteur de l'illustration : Bertrand Fournier

(c) Région Hauts-de-France - Inventaire général

reproduction soumise à autorisation du titulaire des droits d'exploitation



Vue d'ensemble antérieur, sur jardin.

IVR22_20138000176NUC2A

Auteur de l'illustration : Thierry Lefébure

(c) Région Hauts-de-France - Inventaire général

reproduction soumise à autorisation du titulaire des droits d'exploitation



Vue d'ensemble de la façade principale.

IVR22_20138000175NUC2A

Auteur de l'illustration : Thierry Lefebure

(c) Région Hauts-de-France - Inventaire général

reproduction soumise à autorisation du titulaire des droits d'exploitation