

Hauts-de-France, Oise
Beauvais
cathédrale Saint-Pierre

Paire de tableaux : Sainte Marie-Madeleine et le Baptême du Christ

Références du dossier

Numéro de dossier : IM60000407
Date de l'enquête initiale : 1995
Date(s) de rédaction : 1995, 2014
Cadre de l'étude : mobilier et objets religieux la cathédrale de Beauvais
Degré d'étude : étudié

Désignation

Dénomination : tableau
Précision sur la dénomination : paire
Titres : Sainte Marie-Madeleine , Le Baptême du Christ
Parties constituantes non étudiées : cadre

Compléments de localisation

Milieu d'implantation : en ville
Emplacement dans l'édifice : dans le trésor

Historique

Le Baptême du Christ est une copie d'après gravure d'un tableau de Pierre Mignard. Le tableau représentant sainte Marie-Madeleine est une copie d'après Charles Le Brun (oeuvre diffusée d'après la gravure). En 1862, les deux tableaux se trouvaient sur l'autel de la chapelle du Saint-Sacrement avec les deux tableaux de tapisserie représentant les Évangélistes. Les deux cadres datent du 17^e siècle.

Période(s) principale(s) : 17^e siècle
Stade de la création : copie
Auteur de l'oeuvre source : Pierre Mignard (d'après, peintre), Charles Le Brun (peintre, attribution par analyse stylistique)

Description

Les deux tableaux, de forme rectangulaire verticale, sont des huiles sur toile. Ils sont encadrés par de larges cadres en bois doré, ornés de motifs en relief.

Éléments descriptifs

Catégorie(s) technique(s) : peinture
Éléments structurels, forme, fonctionnement : plan, rectangulaire vertical

Matériaux : matériau textile (support) : peinture à l'huile ; bois décor en relief, peint faux or

Mesures :

Dimensions totales : h = 40 ; la = 31.

Représentations :

Le premier tableau représente Marie-Madeleine en prière devant un crucifix. La scène se passe dans un intérieur sombre, une fenêtre laisse apparaître un paysage en arrière-plan. Marie-Madeleine a les cheveux dénoués et tient contre son visage un pan de son manteau. Sur la table posée devant elle repose un crucifix mais aussi certains de ses attributs : un petit vase à parfums, une bague sertie d'une pierre ainsi qu'une brosse à cheveux.

Le second tableau illustre le Baptême du Christ. Jésus est debout dans le Jourdain, à droite se tient Jean-Baptiste portant une croix. Au-dessus, les cieux s'écartent pour laisser passer la lumière divine. Les cadres des deux tableaux sont ornés de fleurs en haut-relief.

Inscriptions & marques : inscription (manuscrit, sur l'oeuvre, illisible)

Précisions et transcriptions :

Inscription manuscrite sur l'oeuvre : ME..... PLACE.

État de conservation

Il y a des craquelures dans la couche picturale, quelques trous et de légers manques.

Statut, intérêt et protection

Statut de la propriété : propriété publique

Références documentaires

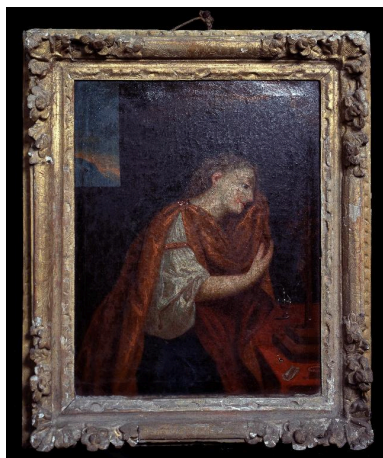
Bibliographie

- BARRAUD, Pierre-Constant (Abbé). **Etude sur les tableaux de la cathédrale de Beauvais.** *Mémoire de la Société Académique d'archéologie, sciences et arts du département de l'Oise*, 1862, tome V. p. 245-247
- [Exposition. Beauvais, cathédrale Saint-Pierre. 1949]. **Exposition d'art religieux et de tapisseries.** Beauvais : Imprimerie moderne du Beauvaisis, 1949. Notice 190 et 192

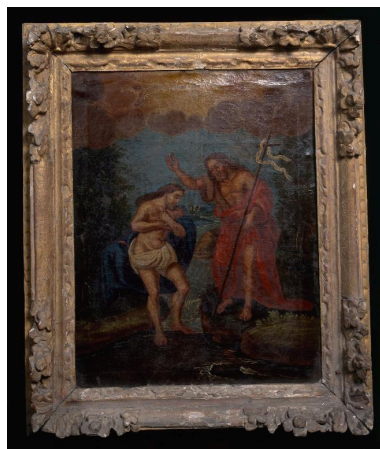
Liens web

- Tableau de Pierre Mignard : Le Baptême du Christ. : <http://www.museedelimage.fr/vv/ntaf/baptX.swf>

Illustrations



Vue générale du tableau représentant
sainte Marie-Madeleine.
Phot. Laurent Jumel
IVR22_19956000439XA



Vue générale du Baptême du Christ.
Phot. Laurent Jumel
IVR22_19956000438XA

Dossiers liés

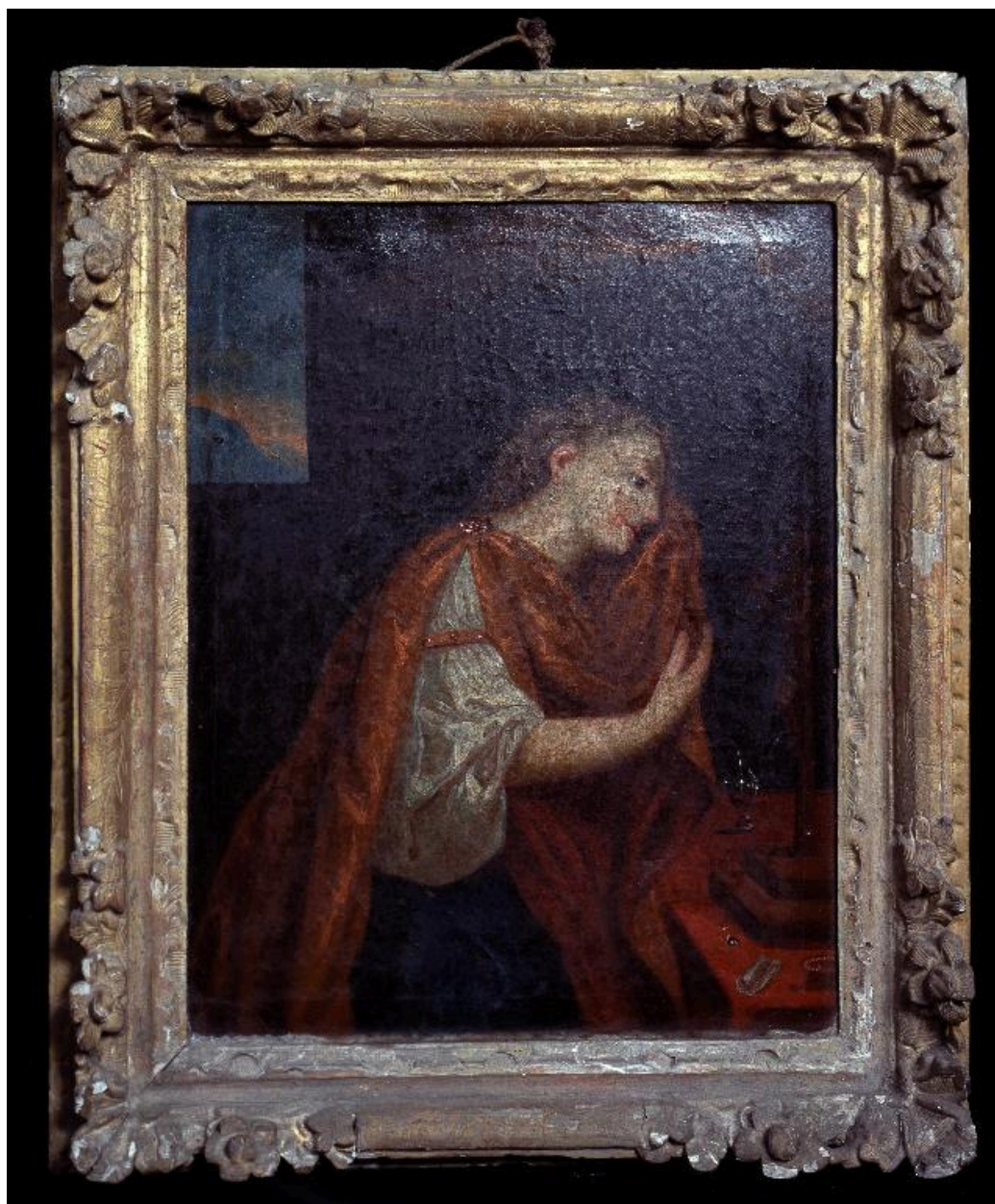
Oeuvre(s) contenue(s) :

Oeuvre(s) en rapport :

Le mobilier de la cathédrale Saint-Pierre de Beauvais (IM60000772) Hauts-de-France, Oise, Beauvais

Auteur(s) du dossier : Nicolas Dejardin, Judith Förstel, Aline Magnien, Léa Vernier, Renaud Benoit-Cattin

Copyright(s) : (c) Région Hauts-de-France - Inventaire général

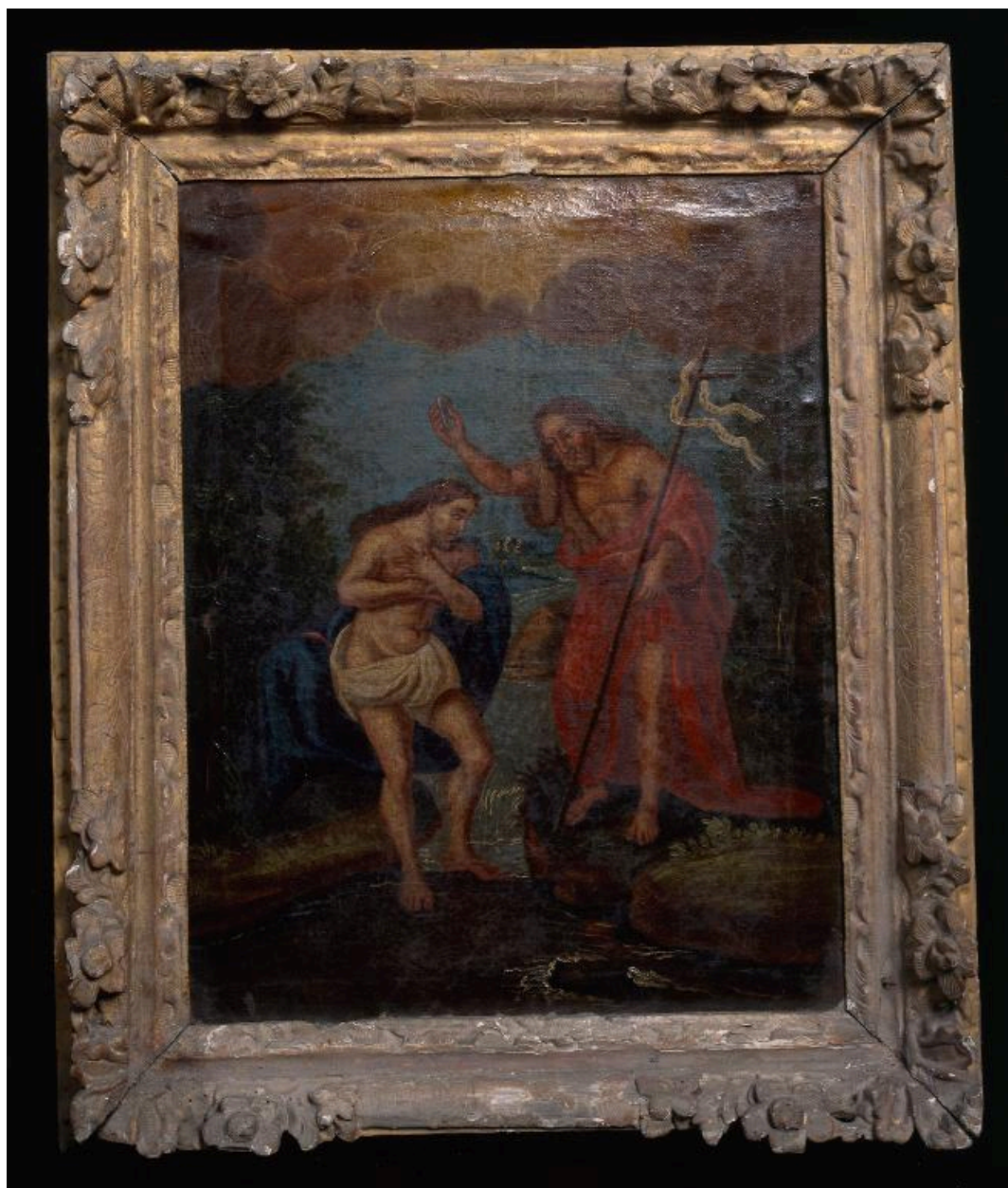


Vue générale du tableau représentant sainte Marie-Madeleine.

IVR22_19956000439XA

Auteur de l'illustration : Laurent Jumel

(c) Ministère de la culture - Inventaire général ; (c) AGIR-Pic
reproduction soumise à autorisation du titulaire des droits d'exploitation



Vue générale du Baptême du Christ.

IVR22_19956000438XA

Auteur de l'illustration : Laurent Jumel

(c) Ministère de la culture - Inventaire général ; (c) AGIR-Pic
reproduction soumise à autorisation du titulaire des droits d'exploitation