

Hauts-de-France, Nord  
Aubers

## Casemate 203

### Références du dossier

Numéro de dossier : IA59004811

Date de l'enquête initiale : 2012

Date(s) de rédaction : 2014

Cadre de l'étude : enquête thématique régionale Les ouvrages fortifiés de la Première Guerre mondiale

Degré d'étude : étudié

### Désignation

Dénomination : casemate

Appellation : 203, blockhaus

### Compléments de localisation

Milieu d'implantation :

Références cadastrales : 2014, 0B, 632

### Historique

Construit à une date inconnue, l'édifice a été dynamité à la fin de la guerre. Il est aujourd'hui inaccessible.

Période(s) principale(s) : 1er quart 20e siècle

### Description

Couvert de végétation, l'édifice présente des signes d'arrachement consécutif à une explosion sur la façade ouest. On peut apercevoir l'empreinte de coffrage en tôle ondulée, face est.

### Éléments descriptifs

Matériau(x) du gros-œuvre, mise en œuvre et revêtement : béton, béton armé

Matériau(x) de couverture : béton en couverture

Étage(s) ou vaisseau(x) : en rez-de-chaussée

Type(s) de couverture : terrasse

### Typologies et état de conservation

État de conservation : désaffecté

### Statut, intérêt et protection

Intérêt de l'œuvre : vestiges de guerre

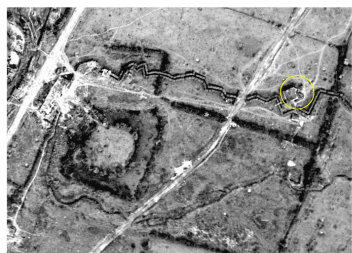
Statut de la propriété : propriété privée

### Références documentaires

#### Documents figurés

- Photographie aérienne du 07/09/1918 (Imperial War Museum, Londres ; 32966).

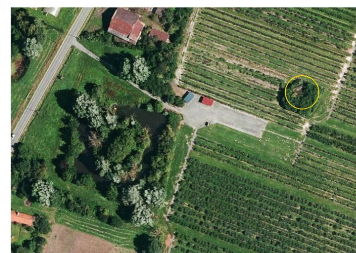
## Illustrations



Plan de situation de l'édifice  
(cercle blanc) le 07/09/1918.  
L'édifice est adossé à une trachée  
suléevée. sur sa gauche, traversant  
l'image, une voie de chemin de fer.  
Phot. Jean-Marc Ramette  
IVR32\_20175900004NUCA



Plan de situation de l'édifice (cercle  
blanc) en 1981 (IGN, Geoportail).  
Phot. Jean-Marc Ramette  
IVR32\_20175900005NUCA



Plan de situation de l'édifice  
(cercle blanc) en 2014  
Phot. Jean-Marc Ramette  
IVR32\_20175900006NUCA



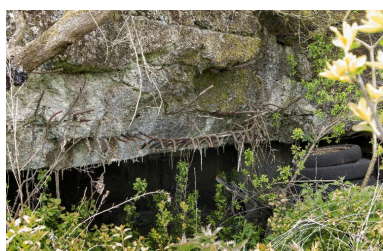
Vue vers le Sud-Ouest  
Phot. Jean-Marc Ramette  
IVR31\_20145904300NUCA



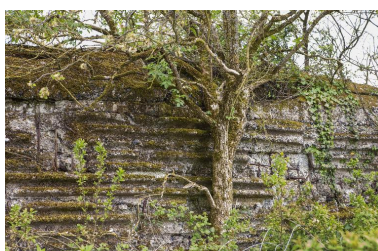
Vue vers le nord  
Phot. Jean-Marc Ramette  
IVR31\_20145904294NUCA



Vue vers l'ouest  
Phot. Jean-Marc Ramette  
IVR31\_20145904295NUCA



Elévation Est, détail  
Phot. Jean-Marc Ramette  
IVR31\_20145904302NUCA



Elévation Ouest, trace de coffrage.  
Phot. Jean-Marc Ramette  
IVR31\_20145904299NUCA

## Dossiers liés

### Dossiers de synthèse :

Les ouvrages fortifiés de la première guerre mondiale : le Champ de bataille des Weppes - dossier de présentation (IA59005044)

### Oeuvre(s) contenue(s) :

Auteur(s) du dossier : Jean-Marc Ramette

Copyright(s) : (c) Région Hauts-de-France - Inventaire général



Plan de situation de l'édifice (cercle blanc) le 07/09/1918. L'édifice est adossé à une tranchée surélevée. sur sa gauche, traversant l'image, une voie de chemin de fer.

Référence du document reproduit :

- **Photographie aérienne** du 07/09/1918 (Imperial War Museum, Londres ; 32966).

IVR32\_20175900004NUCA

Auteur de l'illustration : Jean-Marc Ramette

Date de prise de vue : 1916

(c) Imperial War Museum, London, United-Kingdom ; (c) Région Hauts-de-France - Inventaire général  
reproduction soumise à l'autorisation du titulaire des droits d'exploitation



Plan de situation de l'édifice (cercle blanc) en 1981 (IGN, Geoportail).

IVR32\_20175900005NUCA

Auteur de l'illustration : Jean-Marc Ramette

Date de prise de vue : 06/09/1981

(c) IGN ; (c) Région Hauts-de-France - Inventaire général  
reproduction soumise à autorisation du titulaire des droits d'exploitation



Plan de situation de l'édifice (cercle blanc) en 2014

IVR32\_20175900006NUCA

Auteur de l'illustration : Jean-Marc Ramette

(c) IGN ; (c) Région Hauts-de-France - Inventaire général  
reproduction soumise à autorisation du titulaire des droits d'exploitation



Vue vers le Sud-Ouest

IVR31\_20145904300NUCA

Auteur de l'illustration : Jean-Marc Ramette

(c) Région Hauts-de-France - Inventaire général

reproduction soumise à autorisation du titulaire des droits d'exploitation



Vue vers le nord

IVR31\_20145904294NUCA

Auteur de l'illustration : Jean-Marc Ramette

(c) Région Hauts-de-France - Inventaire général

reproduction soumise à autorisation du titulaire des droits d'exploitation



Vue vers l'ouest

IVR31\_20145904295NUCA

Auteur de l'illustration : Jean-Marc Ramette

(c) Région Hauts-de-France - Inventaire général

reproduction soumise à autorisation du titulaire des droits d'exploitation





Elévation Est, détail

IVR31\_20145904302NUCA

Auteur de l'illustration : Jean-Marc Ramette

(c) Région Hauts-de-France - Inventaire général

reproduction soumise à autorisation du titulaire des droits d'exploitation



Elévation Ouest, trace de coffrage.

IVR31\_20145904299NUCA

Auteur de l'illustration : Jean-Marc Ramette

(c) Région Hauts-de-France - Inventaire général

reproduction soumise à autorisation du titulaire des droits d'exploitation