

Hauts-de-France, Pas-de-Calais  
Arras  
26 boulevard de Strasbourg

## Immeuble de rapport

### Références du dossier

Numéro de dossier : IA62001392

Date de l'enquête initiale : 2008

Date(s) de rédaction : 2009

Cadre de l'étude : enquête thématique départementale patrimoine Art Déco d'Arras, patrimoine de la Reconstruction

Degré d'étude : recensé

### Désignation

Dénomination : immeuble

Parties constituantes non étudiées : restaurant, boutique

### Compléments de localisation

Milieu d'implantation : en ville

Références cadastrales : 2008, AB, 714. 2008 AB 714, 1020

### Historique

Cet immeuble, partiellement détruit par les bombardements lors de la première guerre mondiale, est reconstruit à partir de 1921, date à laquelle une première demande d'avance en espèces a été effectuée par le propriétaire auprès du service d'architecture du ministère des régions libérées pour la reconstruction de son immeuble. L'édifice est réalisé sur les plans de l'architecte arrageois Paul Clavier, agréé pour les travaux des Sociétés Coopératives de reconstruction du Pas-de-Calais. Son rez-de-chaussée était alors à usage de droguerie.

Période(s) principale(s) : 1er quart 20e siècle

Auteur(s) de l'oeuvre : Paul Clavier (architecte, attribution par source)

### Description

Cet immeuble imposant est situé sur le boulevard de Strasbourg dans le centre d'Arras. Sa façade est en béton enduit (seule la lucarne du pignon arbore un béton brut). Pour éviter la monotonie de la façade, l'accent est porté principalement sur la travée de gauche (travée de la porte cochère), surmontée d'une lucarne maçonnée, et secondairement sur la travée centrale, encadrée de pilastres analogues aux pilastres d'angle (travée de la porte piétonne). Elle est rythmée par six travées de portes-fenêtres à deux croisées à meneaux et traverses ; celles-ci présentent respectivement des arcs segmentaires au premier étage, des arcs cintrés au second étage et celles de l'étage d'attique des plates-bandes. Les travées des étages sont délimitées par des chaînes verticales de béton ; celles de l'étage d'attique le sont par des colonnes surmontées d'une corniche d'entablement. La structure de cet immeuble ainsi que l'ensemble de ses éléments de modénature sont de style classique. La reconstruction de cet immeuble après la Première Guerre mondiale a permis l'introduction discrète de décors de style Art déco dans les ferronneries des garde-corps des balcons. Chaque étage est marqué par une déclinaison différente du panier de fleurs aux motifs circulaires caractéristique du style.

### Éléments descriptifs

Matériau(x) du gros-oeuvre, mise en oeuvre et revêtement : béton

Matériau(x) de couverture : ardoise

Étage(s) ou vaisseau(x) : étage de comble, 3 étages carrés

Élévations extérieures : élévation ordonnancée

Type(s) de couverture : toit à longs pans brisés

### Typologies et état de conservation

Typologies : immeuble de rapport avec boutique en rez-de-chaussée

### Statut, intérêt et protection

Statut de la propriété : propriété privée

### Références documentaires

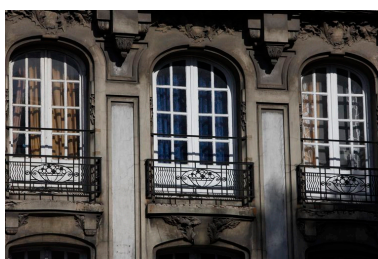
#### Documents d'archive

- A.D. Pas-de-Calais. Série R ; 10R9, sous-série 5017.

### Illustrations



Vue générale.  
Phot. Pierre Thibaut  
IVR31\_20086200137XE



Détail d'un garde-corps  
au motif de panier stylisé.  
Phot. Pierre Thibaut  
IVR31\_20096200171NUCA

### Dossiers liés

#### Dossiers de synthèse :

Immeubles à logement (IA62001376) Nord-Pas-de-Calais, Pas-de-Calais, Arras

#### Oeuvre(s) contenue(s) :

#### Oeuvre(s) en rapport :

La ville d'Arras (IA62001375) Hauts-de-France, Pas-de-Calais, Arras

Auteur(s) du dossier : Marie George

Copyright(s) : (c) Région Hauts-de-France - Inventaire général



Vue générale.

IVR31\_20086200137XE

Auteur de l'illustration : Pierre Thibaut

Date de prise de vue : 2008

(c) Région Hauts-de-France - Inventaire général

reproduction soumise à autorisation du titulaire des droits d'exploitation



Détail d'un garde-corps au motif de panier stylisé.

IVR31\_20096200171NUCA

Auteur de l'illustration : Pierre Thibaut

Date de prise de vue : 2009

(c) Région Hauts-de-France - Inventaire général

reproduction soumise à autorisation du titulaire des droits d'exploitation