

Hauts-de-France, Pas-de-Calais
Boulogne-sur-Mer
Basilique Notre-Dame, de l'Immaculée-Conception, parvis Notre-Dame
Ancienne cathédrale Notre-Dame, devenue basilique Notre-Dame-de-l'Immaculée-Conception

Croix-reliquaire de procession de la Vraie Croix

Références du dossier

Numéro de dossier : IM62000084
Date de l'enquête initiale : 1987
Date(s) de rédaction : 1987, 2025
Cadre de l'étude : inventaire topographique Boulogne-sur-Mer centre
Degré d'étude : étudié
Référence du dossier Monument Historique : PM62000343

Désignation

Dénomination : reliquaire de la Vraie Croix, croix de procession
Précision sur la dénomination : croix-reliquaire de la Vraie Croix

Compléments de localisation

Milieu d'implantation : en ville
Emplacement dans l'édifice : crypte

Historique

Cette croix-reliquaire qui abrite les reliques de la Vraie Croix, est datable du XV^e siècle et attribuable à un atelier des anciens Pays-Bas méridionaux. La statuette du Christ semble être un ajout du XVI^e siècle. Les boîtes à reliques ont été ajoutées postérieurement. Selon une tradition orale, le curé de Wierre-Effroy, Jean-François Blanquart, l'aura acquis en Belgique et en aurait fait don à la basilique en 1876.

Période(s) principale(s) : 15e siècle (?)
Belgique :

Description

Cette croix en argent sur âme de bois est en forme de crois latine. Les branches de section sont rectangulaires avec des terminaisons quadrilobées. La croisée est circulaire. L'avvers est orné de rinceaux en filigranes et granulations sur fond d'argent uni. Un Christ d'argent fondu est cloué à la croisée. Les bordures moulurées portent une frise de quadrilobes ciselées. Sur le revers, la feuille d'argent porte un décor ciselé de chardons, sur fond maté en traits entrecroisés. Sur chaque extrémités, une bâte entourée d'une torsade maintient un médaillon d'émail champlevé représentant le symbole d'un Évangéliste.

Éléments descriptifs

Catégorie(s) technique(s) : orfèvrerie, émaillerie

Matériaux : argent repoussé, ciselé, estampage, filigrané, granulations, émail champlevé ;

Mesures :

h= 31,6 ; l = 23,6 ; pr=3,4

Représentations :

figures bibliques ; Christ en croix, Le Tétramorphe

ornementation ; en fond, fleuron, torsade ; rinceau, chardon, quadrillage

Tétramorphe en médaillons d'émail sur les terminaisons du revers, bâtes torsadées ;

rinceaux sur les deux faces de la croix ;

fond quadrillé, chardons sur le revers ;

fleurons sur la tranche ;

quadrilobes sur les moulures.

État de conservation

manque , partie remplacée , surdécoré

Manquent trois émaux face postérieure ; un émail est remplacé par un bouton d'argent niellé ;

Des boîtes à reliques d'argent et cristal ajoutées sur les extrémités sur l'avvers.

Statut, intérêt et protection

Ce dossier établi en 1987, a fait l'objet d'une mise à jour en 2025, en collaboration avec le service Ville d'Art et d'Histoire de Boulogne-sur-Mer.

Intérêt de l'œuvre : à signaler

Protections : classé au titre objet, 1903/07/04

Statut de la propriété : propriété publique

Références documentaires

Bibliographie

- FRANCE. INVENTAIRE GÉNÉRAL DES MONUMENTS ET DES RICHESSES ARTISTIQUES DE LA FRANCE. COMMISSION RÉGIONALE NORD-PAS-DE-CALAIS. **Boulogne-sur-Mer, la cathédrale et basilique Notre-Dame, Pas-de-Calais**. Réd. Claudie Boissé ; fotogr. Philippe Dapvriil, Jean-Michel Périn. [Lille] : Association Christophe Dieudonné, 1988. (Images du patrimoine ; 56).
p.32
- [Exposition. Château-Musée de Boulogne-sur-Mer. Janvier-mai 2009]. **De l'invisible au visible : Trésors sacrés du littoral nord**. Département du Pas-de-Calais, ville de Boulogne-sur-Mer ; commissaire général, Marc Verdure, commissaires associés, Eneline Chartier, Patrick Wintrebert.- Paris : Somogy éditions d'art, 2009.
p.52

Liens web

- Dossier d'origine numérisé avec les références documentaires associées [consulté le 26/06/2024] : <http://www2.culture.gouv.fr/documentation/memoire/HTML/IVR31/IM62000084/INDEX.HTM>

Illustrations



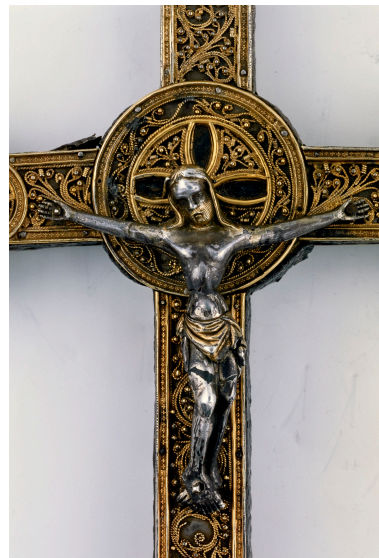
Vue de face.

Phot. Jean-Michel Périn
IVR31_19876201204XA



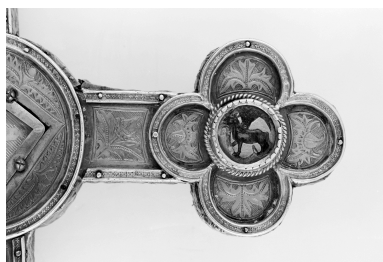
Revers.

Phot. Jean-Michel Périn
IVR31_19876201205XA



Face, Christ en croix, détail.

Phot. Jean-Michel Périn
IVR31_19876201208XA



Revers, Boeuf de Saint Marc, détail.

Phot. Jean-Michel Périn
IVR31_19876201140X

Dossiers liés

Édifice : Ancienne cathédrale Notre-Dame, devenue basilique Notre-Dame-de-l'Immaculée-Conception (IA00059447)
Hauts-de-France, Pas-de-Calais, Boulogne-sur-Mer, parvis Notre-Dame

Oeuvre(s) contenue(s) :

Oeuvre(s) en rapport :

Le mobilier de la basilique Notre-Dame, de l'Immaculée-Conception (IM62000040) Hauts-de-France, Pas-de-Calais,
Boulogne-sur-Mer, Basilique Notre-Dame, de l'Immaculée-Conception, parvis Notre-Dame

Auteur(s) du dossier : Lucie Grembert, Claudie Boissé, Pierre Boissé, Michèle Rougier

Copyright(s) : (c) Région Hauts-de-France - Inventaire général



Vue de face.

IVR31_19876201204XA

Auteur de l'illustration : Jean-Michel Périn

Date de prise de vue : 1987

(c) Région Hauts-de-France - Inventaire général

reproduction soumise à autorisation du titulaire des droits d'exploitation



Revers.

IVR31_19876201205XA

Auteur de l'illustration : Jean-Michel Périn

(c) Région Hauts-de-France - Inventaire général

reproduction soumise à autorisation du titulaire des droits d'exploitation



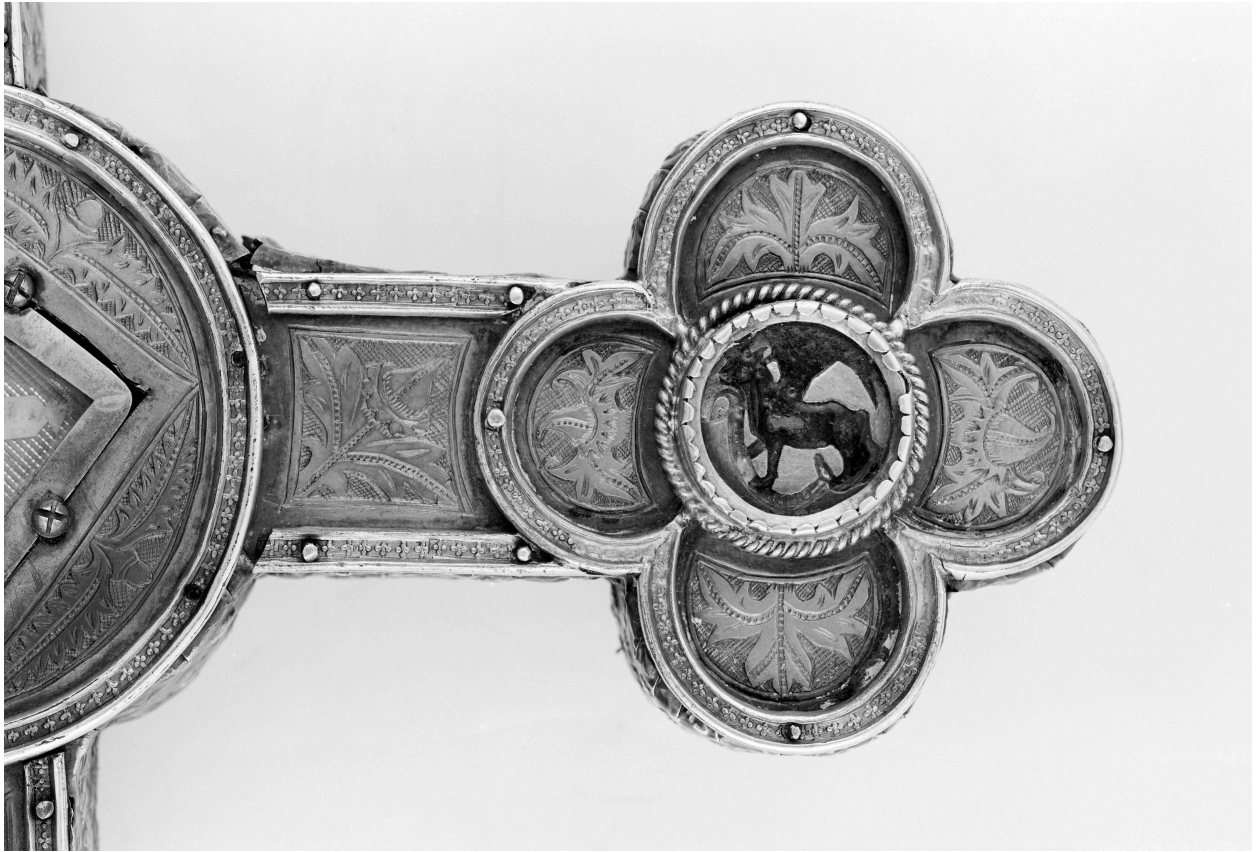
Face, Christ en croix, détail.

IVR31_19876201208XA

Auteur de l'illustration : Jean-Michel Périn

(c) Région Hauts-de-France - Inventaire général

reproduction soumise à autorisation du titulaire des droits d'exploitation



Revers, Boeuf de Saint Marc, détail.

IVR31_19876201140X

Auteur de l'illustration : Jean-Michel Périn

(c) Région Hauts-de-France - Inventaire général

reproduction soumise à autorisation du titulaire des droits d'exploitation