

Hauts-de-France, Somme  
Pernois  
Eglise paroissiale Saint-Martin, rue de l' Eglise

## Statuettes en pendant : Anges adorateurs

### Références du dossier

Numéro de dossier : IM80001631  
Date de l'enquête initiale : 2009  
Date(s) de rédaction : 2009  
Cadre de l'étude : inventaire topographique Val-de-Nièvre, mobilier et objets religieux  
Degré d'étude : étudié

### Désignation

Dénomination : statue  
Précision sur la dénomination : statuette ; en pendant  
Titres : Anges adorateurs

### Compléments de localisation

Milieu d'implantation : en village  
Emplacement dans l'édifice : sacristie

### Historique

L'attitude recueillie et individualisée des deux anges en bois polychrome et doré, ainsi que le traitement particulièrement délicat des visages et des détails (ailes, vêtements, nuées) en font des œuvres représentatives du style rocaille du milieu du 18e siècle. Contemporaines du [décor du chœur de l'église](#), elles participaient probablement du même programme et étaient certainement placées sur les consoles fixées sur le lambris, de part et d'autre du maître-autel.

Période(s) principale(s) : 3e quart 18e siècle  
Personne(s) liée(s) à l'histoire de l'oeuvre : Louis-François-Gabriel d'Orléans de La Motte (commanditaire, ?)

### Description

Statues en bois polychrome et doré, au revers sculpté et à l'intérieur partiellement creux. Les ailes des deux anges sont maintenues par des tenons amovibles.

### Éléments descriptifs

Catégorie(s) technique(s) : sculpture  
Éléments structurels, forme, fonctionnement : revers sculpté ; intérieur partiellement creux

Matériaux : bois (en plusieurs éléments) : taillé, poli, peint, polychrome, doré

Mesures :

Dimensions d'un ange : h = 58 ; la = 40 ; pr = 38.

Représentations :

Chacun des deux anges est présenté agenouillé et en adoration sur une terrasse en forme de nuée. Leur attitude est symétrique, mais les expressions sont différentes.

## État de conservation

oeuvre déposée

Les deux statuettes sont déposées dans la sacristie.

## Statut, intérêt et protection

Exemple particulièrement accompli des statues d'anges adoreurs destinés à accompagner les autels au 18e siècle.

Intérêt de l'œuvre : à signaler

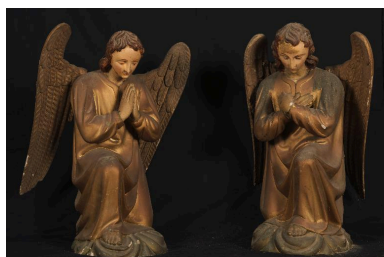
Statut de la propriété : propriété de la commune

## Références documentaires

### Bibliographie

- INVENTAIRE GENERAL DU PATRIMOINE CULTUREL. Région PICARDIE. **Le Val de Nièvre, un territoire à l'épreuve de l'industrie**. Réd. Frédéric Fournis, Bertrand Fournier, et al. ; fotogr. Marie-Laure Monnehay-Vulliet, Thierry Lefébure. Lyon : Lieux Dits, 2013. (Images du patrimoine ; 278). p. 55

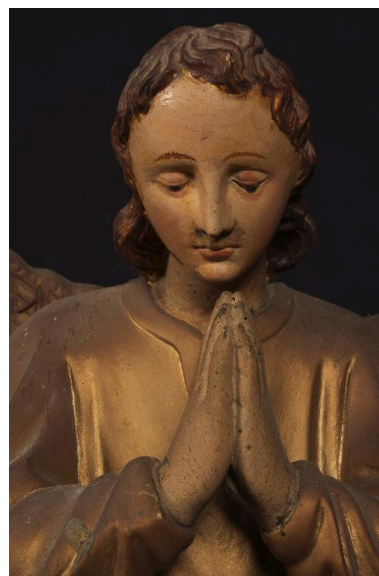
## Illustrations



Vue générale des deux statuettes.  
Phot. Marie-Laure Monnehay-Vulliet  
IVR22\_20128001325NUC2A



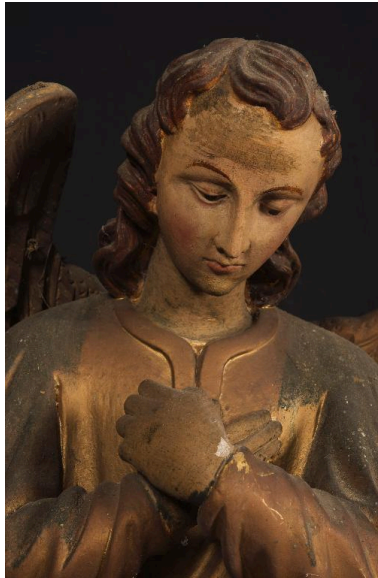
Détail de l'ange 1 : buste.  
Phot. Marie-Laure Monnehay-Vulliet  
IVR22\_20128001332NUC2A



Détail de l'ange 1 : visage et mains.  
Phot. Marie-Laure Monnehay-Vulliet  
IVR22\_20128001329NUC2A



Détail de l'ange 2 : buste.  
Phot. Marie-Laure Monnehay-Vulliet  
IVR22\_20128001331NUC2A



Détail de l'ange 2 : visage et mains.  
Phot. Marie-Laure Monnehay-Vulliet  
IVR22\_20128001330NUC2A

## Dossiers liés

**Oeuvre(s) contenue(s) :**

**Oeuvre(s) en rapport :**

Le mobilier de l'église Saint-Martin (IM80001608) Hauts-de-France, Somme, Pernois, Église paroissiale Saint-Martin, rue de l' Église

Auteur(s) du dossier : Frédéric Fournis

Copyright(s) : (c) Région Hauts-de-France - Inventaire général



Vue générale des deux statuettes.

IVR22\_20128001325NUC2A

Auteur de l'illustration : Marie-Laure Monnehay-Vulliet

(c) Région Hauts-de-France - Inventaire général

reproduction soumise à autorisation du titulaire des droits d'exploitation



Détail de l'ange 1 : buste.

IVR22\_20128001332NUC2A

Auteur de l'illustration : Marie-Laure Monnehay-Vulliet

(c) Région Hauts-de-France - Inventaire général

reproduction soumise à autorisation du titulaire des droits d'exploitation



Détail de l'ange 1 : visage et mains.

IVR22\_20128001329NUC2A

Auteur de l'illustration : Marie-Laure Monnehay-Vulliet

(c) Région Hauts-de-France - Inventaire général

reproduction soumise à autorisation du titulaire des droits d'exploitation



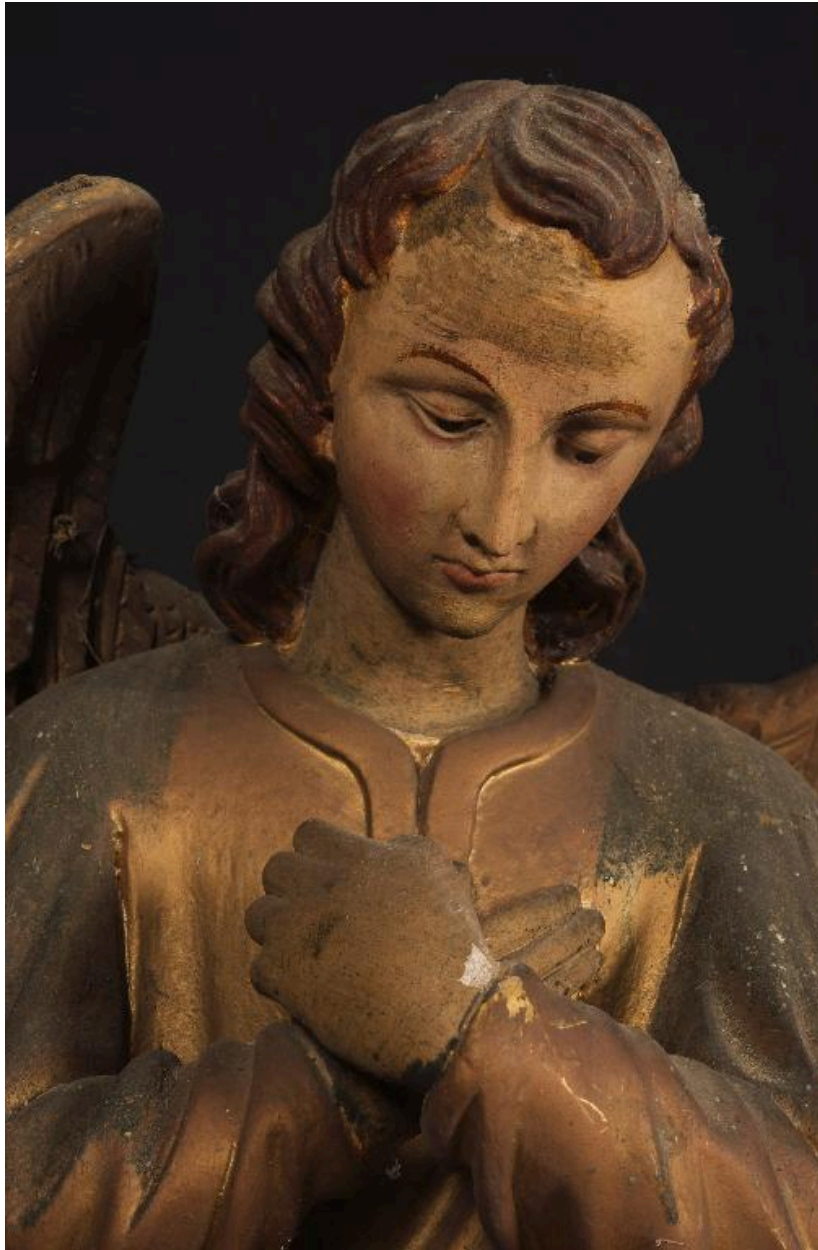
Détail de l'ange 2 : buste.

IVR22\_20128001331NUC2A

Auteur de l'illustration : Marie-Laure Monnehay-Vulliet

(c) Région Hauts-de-France - Inventaire général

reproduction soumise à autorisation du titulaire des droits d'exploitation



Détail de l'ange 2 : visage et mains.

IVR22\_20128001330NUC2A

Auteur de l'illustration : Marie-Laure Monnehay-Vulliet

(c) Région Hauts-de-France - Inventaire général

reproduction soumise à autorisation du titulaire des droits d'exploitation