

Hauts-de-France, Somme
Mers-les-Bains
7 rue Boucher-de-Perthes

Maison à deux logements superposés, dite Bon Abri

Références du dossier

Numéro de dossier : IA80001313
Date de l'enquête initiale : 2002
Date(s) de rédaction : 2003
Cadre de l'étude : patrimoine de la villégiature la Côte picarde
Degré d'étude : étudié

Désignation

Dénomination : maison
Précision sur la dénomination : maison à deux logements superposés
Appellation : Bon Abri
Parties constituantes non étudiées : cour

Compléments de localisation

Milieu d'implantation : en ville
Références cadastrales : 1982, AE, 532

Historique

Maison à deux logements superposés dite Bon Abri construite entre 1901 et 1904 (imposition du cadastre en 1904) par Théophile Bourgeois (signature des plans publiés), architecte à Poissy (Yvelines), pour Charles Girard (source : matrices cadastrales), propriétaire à Paris, sur le lot numéro 23 acquis en 1899 (source : AD Somme, 99 O 2591). Les plans de l'édifice ont été publiés dans le recueil d'architecture 'Villas et cottages des bords de la mer' vers 1910.

Période(s) principale(s) : 1er quart 20e siècle
Auteur(s) de l'oeuvre : Théophile Bourgeois (architecte, attribution par source)
Personne(s) liée(s) à l'histoire de l'oeuvre : Charles Girard (commanditaire, attribution par source)

Description

L'habitation est établie le long d'une voie perpendiculaire au front de mer, entre deux mitoyens et à l'aplomb de la rue. Une petite cour occupe le fond de parcelle, à l'arrière de la construction. Le gros-oeuvre, en brique, est badigeonné, tandis que le rez-de-chaussée présente un bossage. La partie supérieure du mur gouttereau est agrémentée de faux pans de bois curvilignes, vraisemblablement en ciment. Le toit, en ardoise, est couvert de longs-pans dont le faîte, parallèle au mur gouttereau, est décentré, donnant l'impression de longs-pans brisés. Les fenêtres de lucarnes sont couvertes de petits toits en pavillon ou à demi-croupe ayant pour effet d'animer la toiture par des décrochements. La façade est elle aussi animée grâce à des superpositions de bow-windows et de balcons couverts, soutenus par de multiples aisseliers en bois, excroissances auxquelles répondent les vides des porches dans-oeuvre du rez-de-chaussée assurant une transition entre espace privé et espace public. Les plans nous indiquent que l'habitation contenait deux logements séparés : celui du propriétaire, accessible depuis la porte de gauche, et celui d'un locataire, accessible depuis la porte de droite. Le logement du propriétaire s'élève sur trois niveaux, avec une cuisine au rez-de-chaussée, d'une chambre et une pièce de réception au 1er étage-carré, et quatre chambres au 2e étage-carré (dont une chambre de bonne). Le logement de rapport, situé sous le comble, est accessible par un escalier indépendant qui ne permet l'accès qu'à ce dernier niveau, composé d'une chambre, d'une salle à manger et d'une chambre de bonne. Il dispose en outre d'un garage au rez-de-chaussée.

Éléments descriptifs

Matériau(x) du gros-oeuvre, mise en oeuvre et revêtement : brique ; badigeon ; faux pan de bois ; bossage

Matériau(x) de couverture : ardoise

Étage(s) ou vaisseau(x) : 2 étages carrés, étage en surcroît

Élévations extérieures : élévation à travées

Type(s) de couverture : toit à longs pans ; toit en pavillon ; pignon couvert ; noue ; demi-croupe

Décor

Techniques : céramique, fonderie, menuiserie

Représentations : ornement géométrique ; canard

Précision sur les représentations :

Les garde-corps des balcons représentent un ornement géométrique de type volutes, qui se transforment en tête de canard, caractéristiques du style Art nouveau exploité par l'architecte Théophile Bourgeois. Les aisseliers supportant les balcons et bow-windows se terminent par des têtes d'animaux (chiens ?). Les grilles protégeant l'accès aux porches dans-oeuvre sont en fonte de fer.

Statut, intérêt et protection

Statut de la propriété : propriété privée

Références documentaires

Documents d'archive

- AD Somme. Série O ; 99 O 2591. **Mers-les-Bains, acquisitions, aliénations, leg (1874-1925).**
- AD Somme. Série P ; 3 P 533/9. **Mers-les-Bains, matrices cadastrales des propriétés bâties (1882-1911).** case 28

Documents figurés

- Hôtel particulier, Bon Abri, à Mers-les-Bains, **façade, vue d'ensemble**, dessin, d'après Théophile Bourgeois architecte. In : RAGUENET, A. *Monographies de bâtiments modernes*. Paris : Ducher, 1904, n° 199. pl. 267
- Hôtel particulier, Bon Abri, à Mers-les-Bains, **détail de la façade**, dessin, d'après Théophile Bourgeois architecte. In : RAGUENET, A. *Monographies de bâtiments modernes*. Paris : Ducher, 1904, n° 199. pl. 268
- Hôtel particulier, Bon Abri, à Mers-les-Bains, **façade postérieure**, d'après Théophile Bourgeois architecte. In : RAGUENET, A. *Monographies de bâtiments modernes*. Paris : Ducher, 1904, n° 199. pl. 268
- Hôtel particulier, Bon Abri, à Mers-les-Bains, **coupe**, d'après Théophile Bourgeois architecte. In : RAGUENET, A. *Monographies de bâtiments modernes*. Paris : Ducher, 1904, n° 199. pl. 268
- Hôtel particulier, Bon Abri, à Mers-les-Bains, **plan du rez-de-chaussée**, d'après Théophile Bourgeois architecte. In : RAGUENET, A. *Monographies de bâtiments modernes*. Paris : Ducher, 1904, n° 199. pl. 268
- Hôtel particulier, Bon Abri, à Mers-les-Bains, **plan du premier étage**, d'après Théophile Bourgeois architecte. In : RAGUENET, A. *Monographies de bâtiments modernes*. Paris : Ducher, 1904, n° 199. pl. 268

- Hôtel particulier, Bon Abri, à Mers-les-Bains, **plan du deuxième étage**, d'après Théophile Bourgeois architecte. In : RAGUENET, A. *Monographies de bâtiments modernes*. Paris : Ducher, 1904, n° 199. pl. 268
- Hôtel particulier, Bon Abri, à Mers-les-Bains, **plan du troisième étage (location)**, d'après Théophile Bourgeois architecte. In : RAGUENET, A. *Monographies de bâtiments modernes*. Paris : Ducher, 1904, n° 199. pl. 268

Bibliographie

- DUBRULLE, Pierre et Monique. **Secteur sauvegardé de Mers-les-Bains. Eléments historiques sur l'architecture balnéaire à la veille de la Première Guerre mondiale à Mers**. Rapport dactylographié, Ministère de l'Équipement, de l'Aménagement du territoire et des Transports, Direction de l'Architecture et de l'Urbanisme, avril-mai 1987. [n.p.]
- JOLY, Robert, PICARD, Dominique. **Secteur sauvegardé de Mers-les-Bains, rapport définitif**. Rapport dactylographié, juin 1988. [n.p.]
- RAGUENET, A. **Monographies de bâtiments modernes**. Paris : Ducher, 1888-1914, 294 livraisons. livraison 199
- **Villas et cottages des bords de la mer. Façades, intérieurs, plans**. Paris : Charles Schmid, [ca 1910], 87 pl. pl. 43

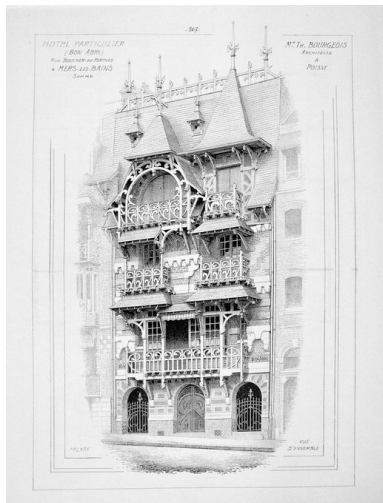
Annexe 1

Hôtel particulier (Bon abri), rue Boucher de Perthes à Mers-les-Bains (Somme), Th. Bourgeois architecte à Poissy. In : RAGUENET, A. *Monographies de bâtiments modernes*. Paris : Ducher, 1904, n° 199, p. 266.

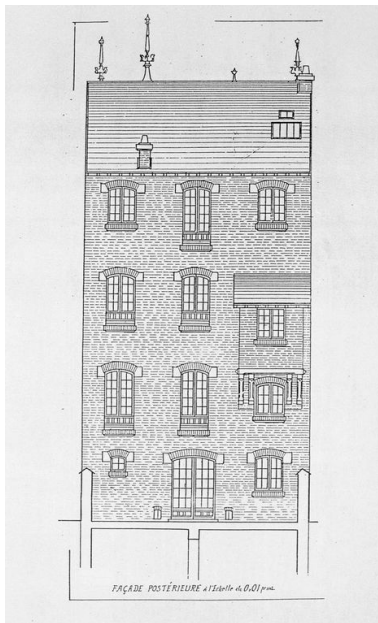
"Bien que cette pittoresque demeure ait été construite pour être habitée par son propriétaire, on a réservé tout le troisième étage pour la location. Deux entrées, avec escaliers particuliers, donnent accès aux appartements, l'une dessert le rez-de-chaussée, le premier et le second étage, occupés par le propriétaire, l'autre conduit à l'appartement du troisième qui est composé de deux chambres à coucher une salle à manger une cuisine, W-C et même une petite chambre de bonne.

Outre les deux entrées et les cages d'escaliers, on trouve au rez-de-chaussée, la cuisine du grand appartement et une remise d'automobile desservie par une vaste baie. La façade très pittoresque est en pierre et en briques de différentes couleurs. Elle est agrémentée de nombreux balcons couverts avec balustrades en bois curieusement contourné et d'un vaste bow-window. La rue Boucher-de-Perthes qui aboutit directement à la mer, est une des voies les plus récemment construites de Mers et aussi celle qui contient les habitations les plus intéressantes sinon les plus considérables de la ville".

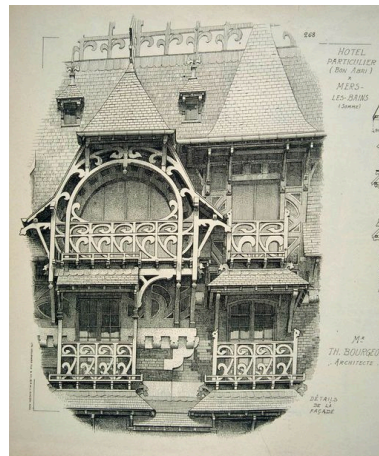
Illustrations



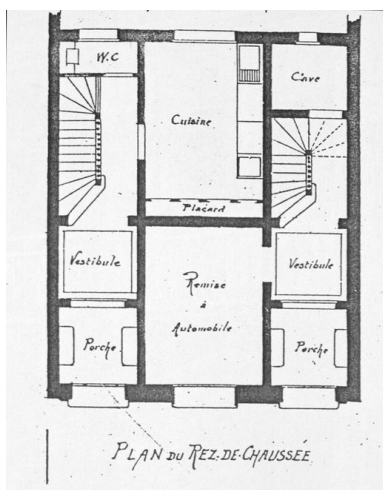
Villa Bon Abri, dessin de la façade antérieure, par Théophile Bourgeois (AD Somme ; 1 J 3591).
Phot. Monnehay-Vulliet Marie-Laure
IVR22_20038000317XB



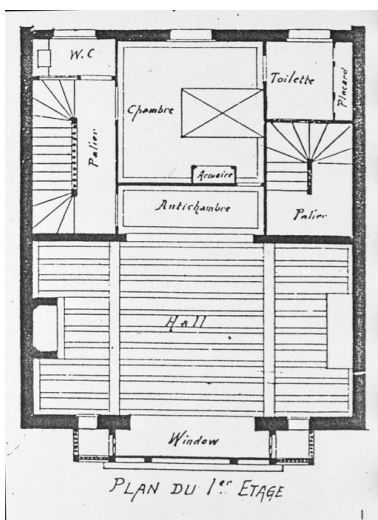
Villa Bon Abri, façade postérieure, par Théophile Bourgeois (AD Somme ; 1 J 3591).
Phot. Thierry Lefébure
IVR22_20008000278XB



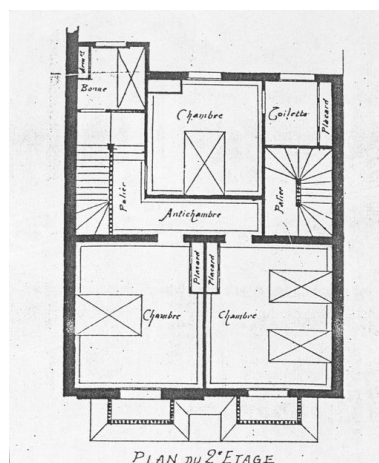
Villa Bon Abri, détail de la façade antérieure, par Théophile Bourgeois (AD Somme ; 1 J 3591).
Phot. Monnehay-Vulliet Marie-Laure
IVR22_20038000318XB



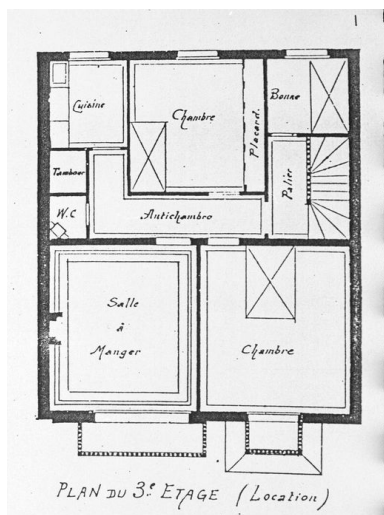
Villa Bon Abri, plan du rez-de-chaussée, par Théophile Bourgeois (AD Somme ; 1 J 3591).
Phot. Thierry Lefébure
IVR22_20008000274XB



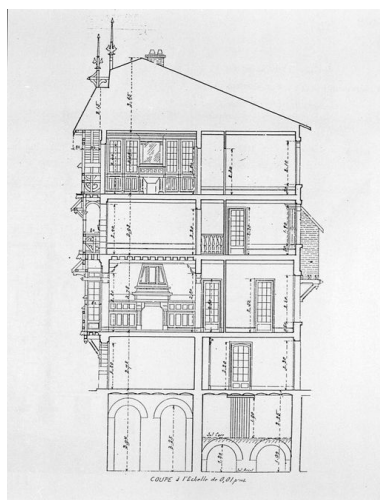
Villa Bon Abri, plan du premier étage, par Théophile Bourgeois (AD Somme ; 1 J 3591).
Phot. Thierry Lefébure
IVR22_20008000275XB



Villa Bon Abri, plan du deuxième étage, par Théophile Bourgeois (AD Somme ; 1 J 3591).
Phot. Thierry Lefébure
IVR22_20008000273XB



Villa Bon Abri, plan du troisième étage, par Théophile Bourgeois (AD Somme ; 1 J 3591).
Phot. Thierry Lefébure
IVR22_20008000276XB



Villa Bon Abri, coupe, par Théophile Bourgeois (AD Somme ; 1 J 3591).
Phot. Thierry Lefébure
IVR22_20008000279XB



Vue d'ensemble.
Phot. Marie-Laure Monnehay-Vulliet
IVR22_20048000169XA



Vue d'ensemble.
Phot. Elisabeth Justome
IVR22_20058002909NUCA



Détail des balcons.
Phot. Irwin Leullier
IVR22_20008000661XA

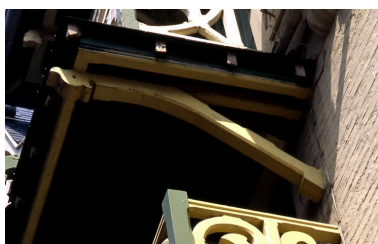


Détail d'un garde-corps en menuiserie (1er étage-carré).
Phot. Marie-Laure Monnehay-Vulliet
IVR22_20058001143XA



Effet décoratif d'un garde-corps (1er étage-carré).

Phot. Marie-Laure Monnehay-Vulliet
IVR22_20058001145XA



Détail d'un aisselier supportant la plate-forme du balcon du 2e étage-carré.
Phot. Marie-Laure Monnehay-Vulliet
IVR22_20058001146XA



Détail d'une des deux entrées, avec grille en fonte de fer.

Phot. Elisabeth Justome
IVR22_20058002910NUCA

Dossiers liés

Dossiers de synthèse :

Les maisons et les immeubles de la station balnéaire de Mers-les-Bains (IA80001467) Hauts-de-France, Somme, Mers-les-Bains

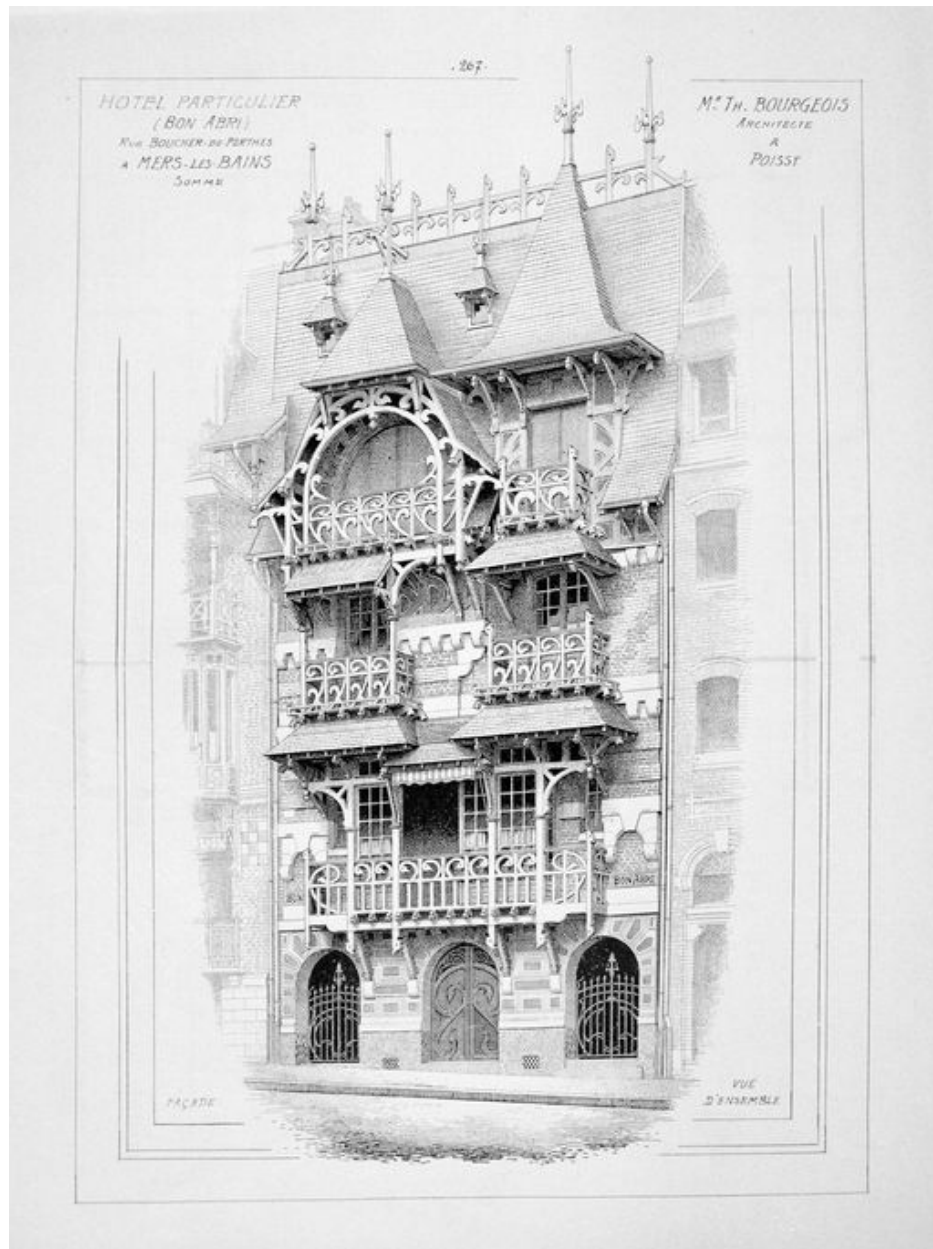
Oeuvre(s) contenue(s) :

Oeuvre(s) en rapport :

Lotissement communal 7 à Mers-les-Bains (IA80001306) Hauts-de-France, Somme, Mers-les-Bains

Auteur(s) du dossier : Elisabeth Justome

Copyright(s) : (c) Région Hauts-de-France - Inventaire général ; (c) Département de la Somme ; (c) SMACOPI



Villa Bon Abri, dessin de la façade antérieure, par Théophile Bourgeois (AD Somme ; 1 J 3591).

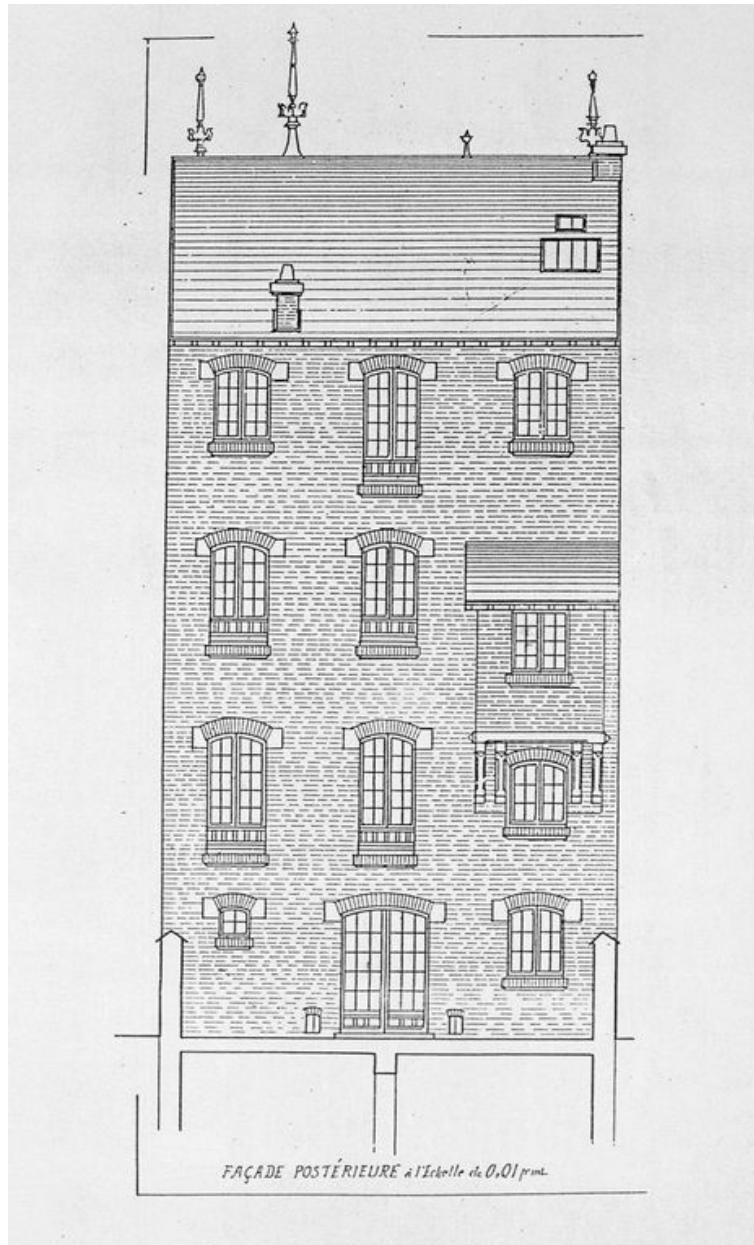
Référence du document reproduit :

- RAGUENET, A. **Monographies de bâtiments modernes**. Paris : Ducher, 1904, n° 199, pl. 267. Dessin. Archives départementales de la Somme, Amiens : 1 J 3591

IVR22_20038000317XB

Auteur de l'illustration : Monnehay-Vulliet Marie-Laure

(c) Ministère de la culture - Inventaire général ; (c) Département de la Somme ; (c) SMACOPI ; (c) AGIR-Pic reproduction soumise à autorisation du titulaire des droits d'exploitation



Villa Bon Abri, façade postérieure, par Théophile Bourgeois (AD Somme ; 1 J 3591).

Référence du document reproduit :

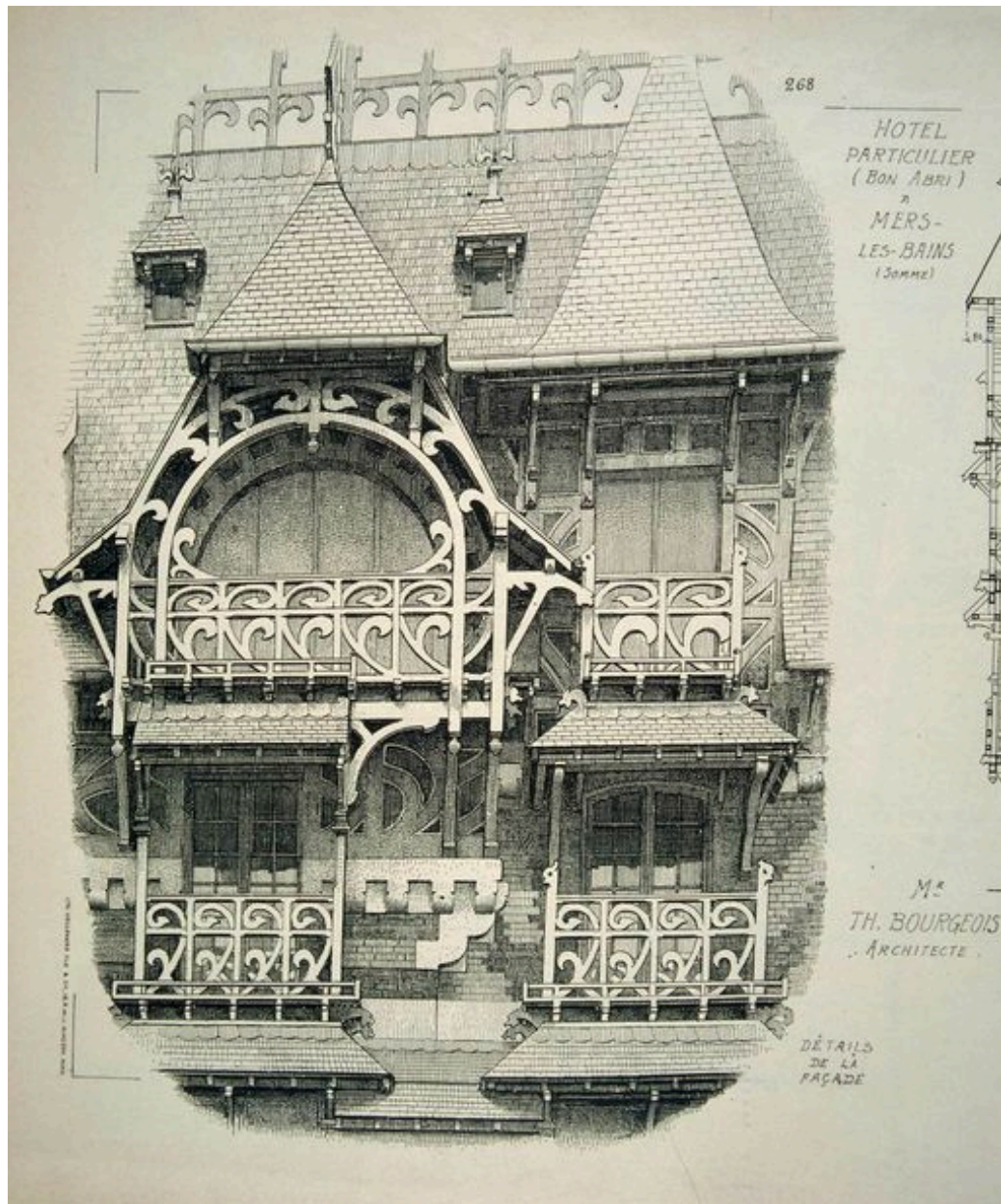
- RAGUENET, A. **Monographies de bâtiments modernes**. Paris : Ducher, 1904, n° 199, pl. 268.
Archives départementales de la Somme, Amiens : 1 J 3591

IVR22_20008000278XB

Auteur de l'illustration : Thierry Lefébure

(c) Région Hauts-de-France - Inventaire général

reproduction soumise à autorisation du titulaire des droits d'exploitation



Villa Bon Abri, détail de la façade antérieure, par Théophile Bourgeois (AD Somme ; 1 J 3591).

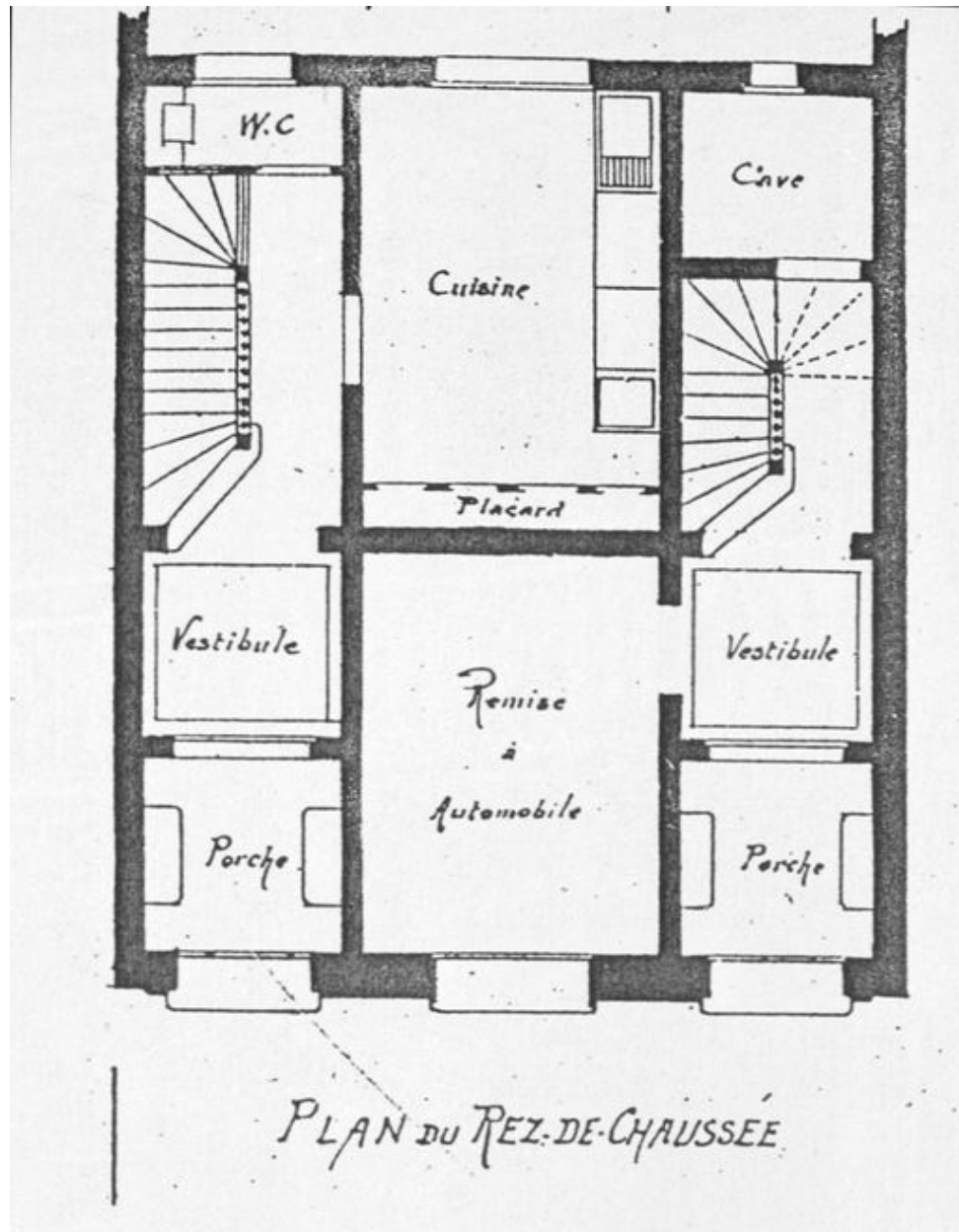
Référence du document reproduit :

- RAGUENET, A. **Monographies de bâtiments modernes**. Paris : Ducher, 1904, n° 199, pl. 268. Dessin. Archives départementales de la Somme, Amiens : 1 J 3591

IVR22_20038000318XAB

Auteur de l'illustration : Monnehay-Vulliet Marie-Laure

(c) Ministère de la culture - Inventaire général ; (c) Département de la Somme ; (c) SMACOPI ; (c) AGIR-Pic reproduction soumise à autorisation du titulaire des droits d'exploitation



Villa Bon Abri, plan du rez-de-chaussée, par Théophile Bourgeois (AD Somme ; 1 J 3591).

Référence du document reproduit :

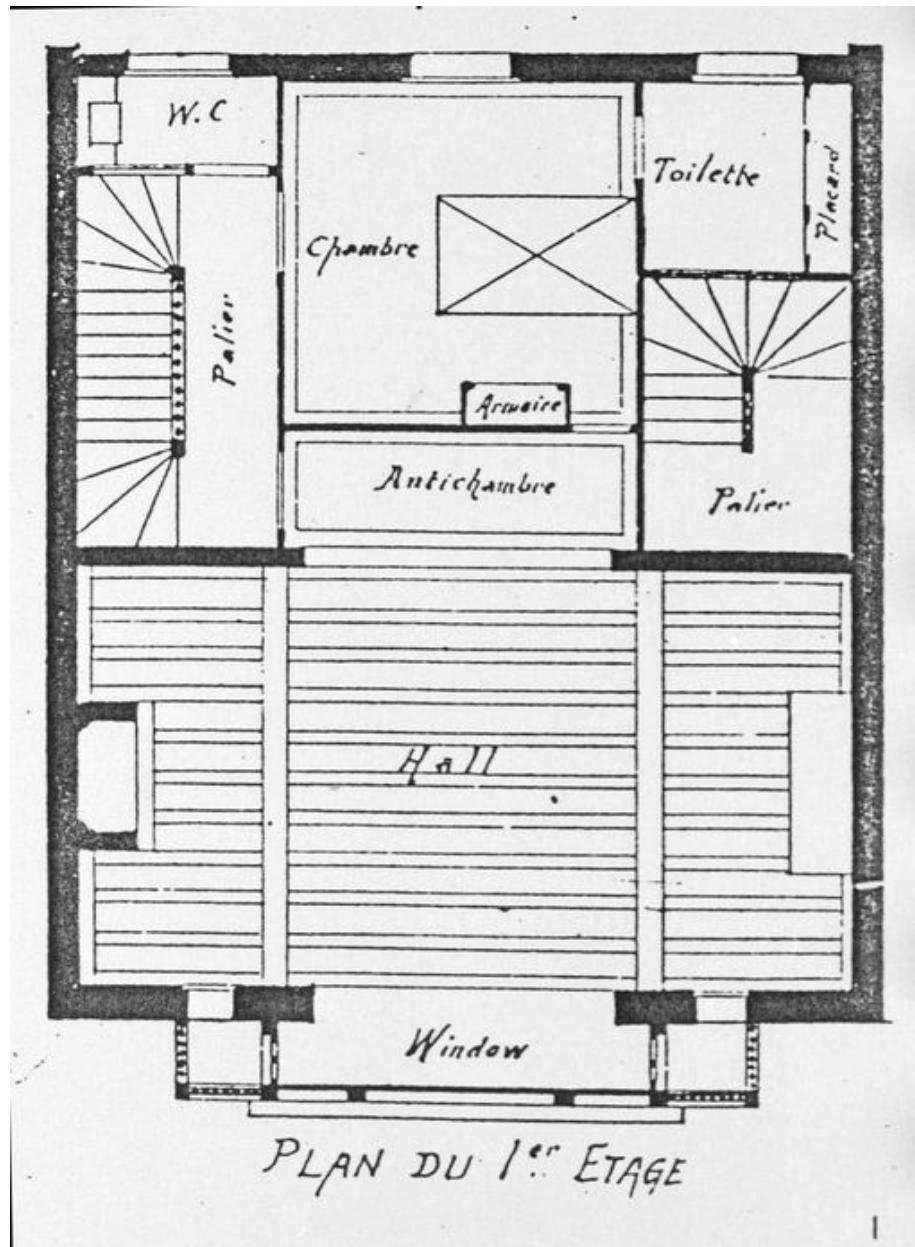
- RAGUENET, A. **Monographies de bâtiments modernes**. Paris : Ducher, 1904, n° 199, pl. 268.
Archives départementales de la Somme, Amiens : 1 J 3591

IVR22_20008000274XB

Auteur de l'illustration : Thierry Lefébure

(c) Région Hauts-de-France - Inventaire général

reproduction soumise à autorisation du titulaire des droits d'exploitation



Villa Bon Abri, plan du premier étage, par Théophile Bourgeois (AD Somme ; 1 J 3591).

Référence du document reproduit :

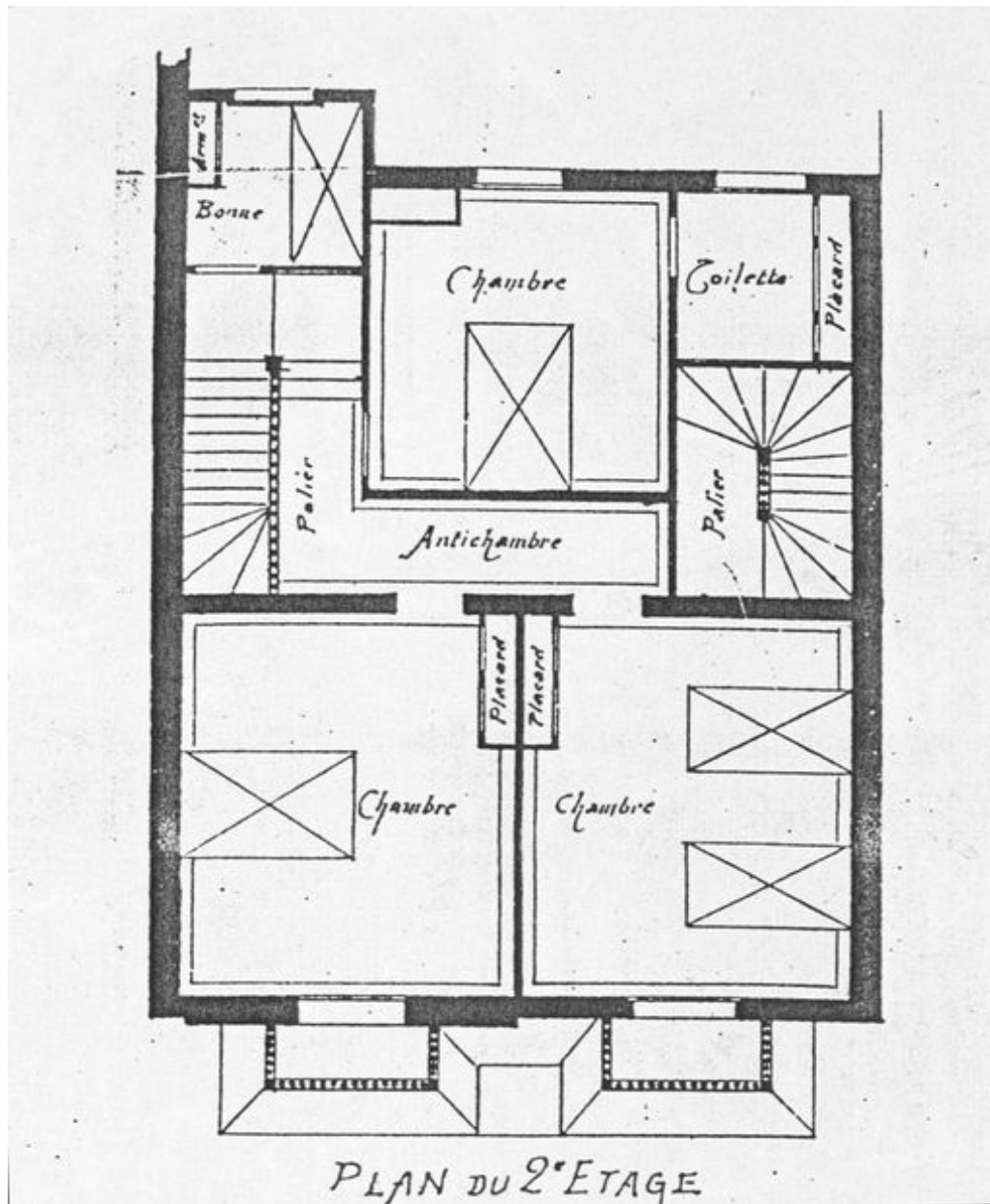
- RAGUENET, A. **Monographies de bâtiments modernes**. Paris : Ducher, 1904, n° 199, pl. 268.
Archives départementales de la Somme, Amiens : 1 J 3591

IVR22_20008000275XB

Auteur de l'illustration : Thierry Lefébure

(c) Région Hauts-de-France - Inventaire général

reproduction soumise à autorisation du titulaire des droits d'exploitation



Villa Bon Abri, plan du deuxième étage, par Théophile Bourgeois (AD Somme ; 1 J 3591).

Référence du document reproduit :

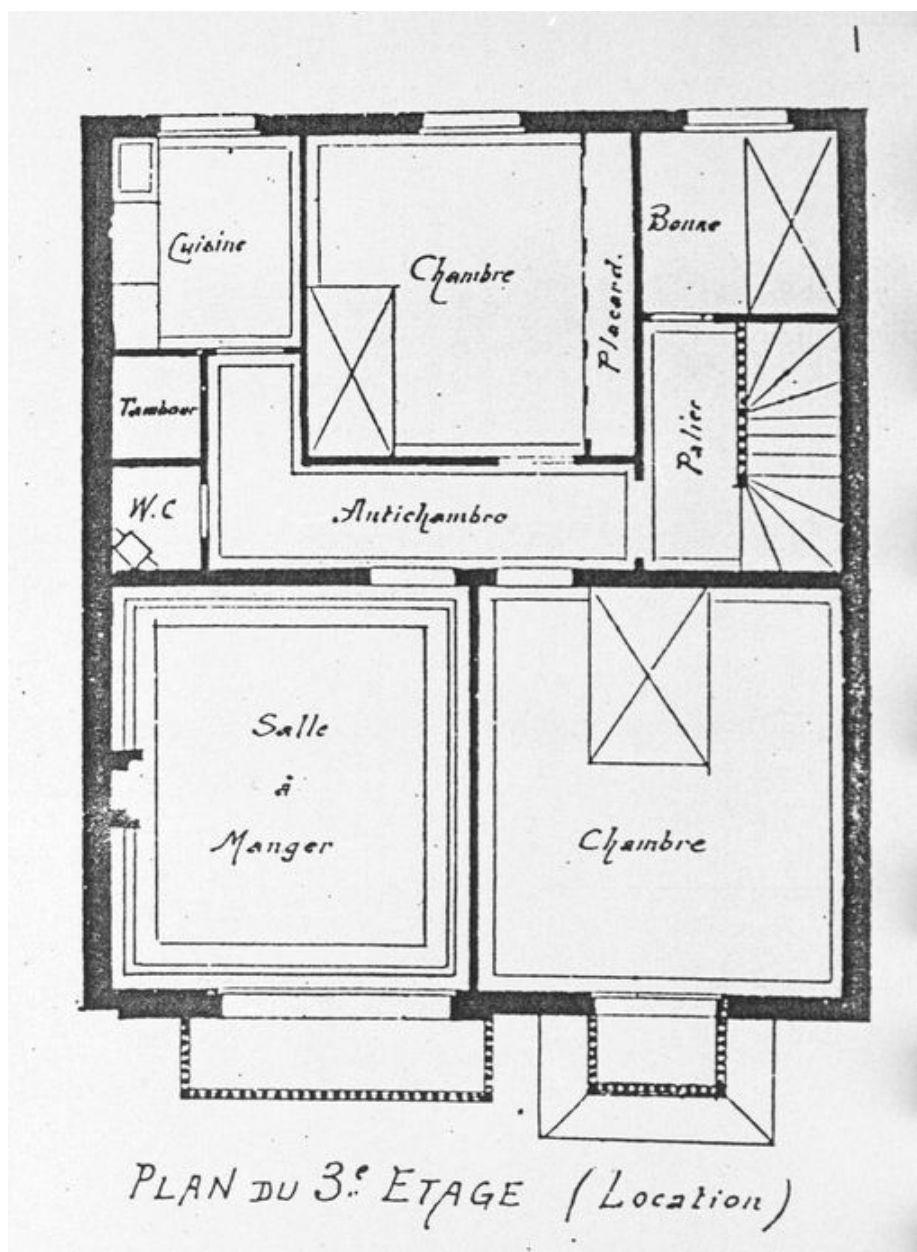
- RAGUENET, A. **Monographies de bâtiments modernes**. Paris : Ducher, 1904, n° 199, pl. 268.
Archives départementales de la Somme, Amiens : 1 J 3591

IVR22_20008000273XB

Auteur de l'illustration : Thierry Lefébure

(c) Région Hauts-de-France - Inventaire général

reproduction soumise à autorisation du titulaire des droits d'exploitation



Villa Bon Abri, plan du troisième étage, par Théophile Bourgeois (AD Somme ; 1 J 3591).

Référence du document reproduit :

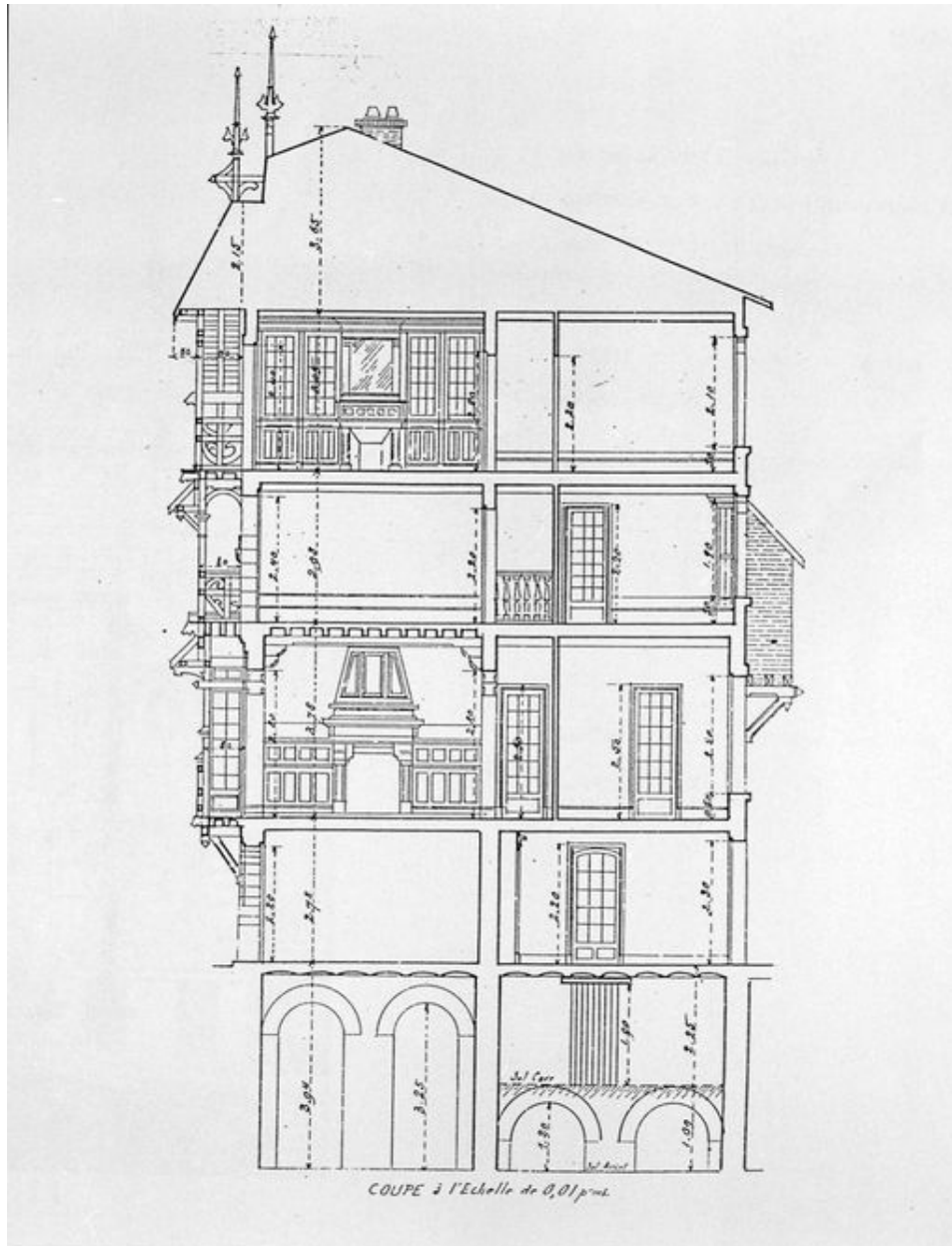
- RAGUENET, A. **Monographies de bâtiments modernes**. Paris : Ducher, 1904, n° 199, pl. 268.
Archives départementales de la Somme, Amiens : 1 J 3591

IVR22_20008000276XB

Auteur de l'illustration : Thierry Lefébure

(c) Région Hauts-de-France - Inventaire général

reproduction soumise à autorisation du titulaire des droits d'exploitation



Villa Bon Abri, coupe, par Théophile Bourgeois (AD Somme ; 1 J 3591).

Référence du document reproduit :

- RAGUENET, A. **Monographies de bâtiments modernes**. Paris : Ducher, 1904, n° 199, pl. 268.
Archives départementales de la Somme, Amiens : 1 J 3591

IVR22_20008000279XB

Auteur de l'illustration : Thierry Lefébure

(c) Région Hauts-de-France - Inventaire général

reproduction soumise à autorisation du titulaire des droits d'exploitation



Vue d'ensemble.

IVR22_20048000169XA

Auteur de l'illustration : Marie-Laure Monnehay-Vulliet

(c) Ministère de la culture - Inventaire général ; (c) Département de la Somme ; (c) SMACOPI ; (c) AGIR-Pic
reproduction soumise à autorisation du titulaire des droits d'exploitation



Vue d'ensemble.

IVR22_20058002909NUCA

Auteur de l'illustration : Elisabeth Justome

(c) Région Hauts-de-France - Inventaire général ; (c) Département de la Somme ; (c) SMACOPI
reproduction soumise à autorisation du titulaire des droits d'exploitation



Détail des balcons.

IVR22_20008000661XA

Auteur de l'illustration : Irwin Leullier

(c) Ministère de la culture - Inventaire général ; (c) AGIR-Pic
reproduction soumise à autorisation du titulaire des droits d'exploitation



Détail d'un garde-corps en menuiserie (1er étage-carré).

IVR22_20058001143XA

Auteur de l'illustration : Marie-Laure Monnehay-Vulliet

(c) Ministère de la culture - Inventaire général ; (c) Département de la Somme ; (c) SMACOPI ; (c) AGIR-Pic
reproduction soumise à autorisation du titulaire des droits d'exploitation



Effet décoratif d'un garde-corps (1er étage-carré).

IVR22_20058001145XA

Auteur de l'illustration : Marie-Laure Monnehay-Vulliet

(c) Ministère de la culture - Inventaire général ; (c) Département de la Somme ; (c) SMACOPI ; (c) AGIR-Pic
reproduction soumise à autorisation du titulaire des droits d'exploitation



Détail d'un aisselier supportant la plate-forme du balcon du 2e étage-carré.

IVR22_20058001146XA

Auteur de l'illustration : Marie-Laure Monnehay-Vulliet

(c) Ministère de la culture - Inventaire général ; (c) Département de la Somme ; (c) SMACOPI ; (c) AGIR-Pic
reproduction soumise à autorisation du titulaire des droits d'exploitation



Détail d'une des deux entrées, avec grille en fonte de fer.

IVR22_20058002910NUCA

Auteur de l'illustration : Elisabeth Justome

(c) Région Hauts-de-France - Inventaire général ; (c) Département de la Somme ; (c) SMACOPI
reproduction soumise à autorisation du titulaire des droits d'exploitation