

Hauts-de-France, Somme  
Ville-le-Marcllet  
Réderie

## Ferme de Réderie

### Références du dossier

Numéro de dossier : IA80009757  
Date de l'enquête initiale : 2009  
Date(s) de rédaction : 2009  
Cadre de l'étude : inventaire topographique Val-de-Nièvre  
Degré d'étude : repéré

### Désignation

Dénomination : ferme  
Parties constituantes non étudiées : cour, colombier, logement, grange, étable

### Compléments de localisation

Milieu d'implantation : isolé  
Références cadastrales : 1834, A, 1 à 7 ; 1999, ZA, 14, 27, 29, 30, 31, 37, 38, 39, 40

### Historique

Signalé par la carte de Cassini, l'édifice, visible sur le cadastre napoléonien, comprend quatre bâtiments délimitant une cour, dans laquelle apparaît un colombier, et trois bâtiments isolés à usage de dépendances agricoles (parcelles 2 et 3) et de logement (parcelle 6), enfin trois vergers (parcelles 1, 5 et 7), comme l'indiquent les états de sections et les matrices cadastrales conservées aux archives départementales. Au milieu du 19<sup>e</sup> siècle, la ferme appartient à Renaud Legris.

Trois nouvelles maisons sont construites à l'est des dépendances agricoles (parcelle 1), deux imposées comme constructions neuves en 1840 et une achevée en 1840. Une partie des bâtiments entourant la cour (parcelle 4) est démolie pour permettre la construction d'une nouvelle habitation, en 1853.

Quatre familles vivent à Réderie, au milieu du 19<sup>e</sup> siècle.

Période(s) principale(s) : 2<sup>e</sup> quart 19<sup>e</sup> siècle, 3<sup>e</sup> quart 19<sup>e</sup> siècle, 1<sup>ère</sup> moitié 20<sup>e</sup> siècle

Dates : 1840 (daté par source), 1853 (daté par source)

### Description

La ferme de Réderie est complètement isolée au nord du territoire communal de Ville-le-Marcllet, au bout du chemin dit des Terres du Presbytère, à environ deux kilomètres du village proprement dit. Les anciennes dispositions des bâtiments de la ferme, autour d'une cour ouverte, ont été en partie conservées. Elles ont cependant été complétées par d'autres constructions agricoles beaucoup plus récentes en parpaings de béton et tôles ondulées ou en matériaux synthétiques. Le bâtiment le plus ancien est constitué d'une longère de six travées, en pan de bois recouvert de torchis sur un solin de brique. L'édifice est en rez-de-chaussée surélevé. Il est prolongé par une partie en ciment crépi et enduit par endroits, formant un appareil de faux pan de bois. L'entrée de cette partie ajoutée est située au centre du pignon. Elle est précédée par un emmarchement de huit degrés avec garde-corps et rampe en ciment imitation faux bois. L'ensemble de ce bâtiment est couvert d'un toit en tuile mécanique, à longs pans et pignons couverts.

### Éléments descriptifs

Matériau(x) du gros-oeuvre, mise en oeuvre et revêtement : brique ; bois, pan de bois, enduit

Matériau(x) de couverture : tuile mécanique

Étage(s) ou vaisseau(x) : rez-de-chaussée surélevé

Type(s) de couverture : toit à longs pans, pignon couvert

## Typologies et état de conservation

Typologies : ferme ecclésiastique

## Statut, intérêt et protection

La ferme présente une implantation et des dispositions très comparables à celles du Bois-Riquier, attribuable au défrichement réalisé durant le Moyen-Age. Elle semble avoir été rachetée après la Révolution par la famille des anciens fermiers du Bois-Riquier.

Le logis subsistant semble correspondre à la reconstruction de 1853, agrandie après la Première Guerre mondiale.

Statut de la propriété : propriété privée

## Références documentaires

### Documents d'archive

- AD Somme. Série P ; 3 P 795/3. **Ville-le-Marcelet. Etat des sections.**
- AD Somme. Série P ; 3 P 795/4. **Ville-le-Marcelet. Matrices des propriétés foncières (1830-1880).**

### Documents figurés

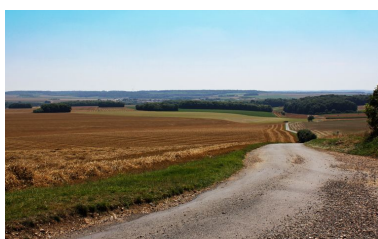
- **Ville-le-Marcelet. Plan cadastral : tableau d'assemblage**, dessin à l'encre, à l'aquarelle et au lavis sur papier, Fauvel arpenteur, 1834 (AD Somme ; 3 P 1772/1).

## Illustrations



Extrait du plan cadastral, section A, 1834 (AD Somme ; 3 P 1772/1).

Phot. Fournier  
Bertrand (reproduction)  
IVR22\_20098005154NUCA



Vue du plateau de Ville-le-Marcelet, depuis la ferme de Réderie.

Phot. Bertrand Fournier  
IVR22\_20098005149NUCA



Borne de limite de domaine avec la ferme de Réderie à l'arrière plan.

Phot. Bertrand Fournier  
IVR22\_20098005150NUCA



Le logement.

Phot. Bertrand Fournier  
IVR22\_20098005147NUCA



Le logement, vue de l'entrée sur le pignon.

Phot. Bertrand Fournier  
IVR22\_20098005148NUCA

## Dossiers liés

Dossiers de synthèse :

Le Val-de-Nièvre - dossier de présentation (IA80009600)

Les maisons et les fermes du Val de Nièvre (IA80009794)

**Oeuvre(s) contenue(s) :**

**Oeuvre(s) en rapport :**

Ferme du Bois-Riquier (ancienne ferme du prieuré de Moreaucourt) (IA80009728) Hauts-de-France, Somme, Ville-le-Marcllet, Bois-Riquier (1e)

Auteur(s) du dossier : Bertrand Fournier, Isabelle Barbedor

Copyright(s) : (c) Région Hauts-de-France - Inventaire général



Extrait du plan cadastral, section A, 1834 (AD Somme ; 3 P 1772/1).

IVR22\_20098005154NUCA

Auteur de l'illustration : Fournier Bertrand (reproduction)

Échelle : 1/2500e.

(c) Région Hauts-de-France - Inventaire général ; (c) Département de la Somme  
reproduction soumise à autorisation du titulaire des droits d'exploitation



Vue du plateau de Ville-le-Marcelet, depuis la ferme de Réderie.

IVR22\_20098005149NUCA

Auteur de l'illustration : Bertrand Fournier

(c) Région Hauts-de-France - Inventaire général

reproduction soumise à autorisation du titulaire des droits d'exploitation





Borne de limite de domaine avec la ferme de Réderie à l'arrière plan.

IVR22\_20098005150NUCA

Auteur de l'illustration : Bertrand Fournier

(c) Région Hauts-de-France - Inventaire général

reproduction soumise à autorisation du titulaire des droits d'exploitation



Le logement.

IVR22\_20098005147NUCA

Auteur de l'illustration : Bertrand Fournier

(c) Région Hauts-de-France - Inventaire général

reproduction soumise à autorisation du titulaire des droits d'exploitation



Le logement, vue de l'entrée sur le pignon.

IVR22\_20098005148NUCA

Auteur de l'illustration : Bertrand Fournier

(c) Région Hauts-de-France - Inventaire général

reproduction soumise à autorisation du titulaire des droits d'exploitation