

Hauts-de-France, Nord
Aubers

Casemate à mitrailleuse 305

Références du dossier

Numéro de dossier : IA59004826

Date de l'enquête initiale : 2012

Date(s) de rédaction : 2014

Cadre de l'étude : enquête thématique régionale Les ouvrages fortifiés de la Première Guerre mondiale

Degré d'étude : étudié

Désignation

Dénomination : casemate

Précision sur la dénomination : casemate à mitrailleuse

Appellation : 305, blockhaus

Compléments de localisation

Milieu d'implantation :

Références cadastrales : 2014, 0B, 59

Historique

Cette casemate, bien que très encaissée et couverte de végétation, possède de grandes similitudes avec des casemates à mitrailleuse situées à Fromelles ce qui incline à la ranger dans cette catégorie. Elle se situait sur la seconde ligne de première position allemande, en deçà de la rivières des Layes et à 700 m. des lignes britanniques et devait abriter deux mitrailleuses et leurs servants.

Période(s) principale(s) : 1er quart 20e siècle

Description

Cette casemate, de 10 m. sur 4, est aujourd'hui presque entièrement enterrée, toutefois, on distingue sur sa face antérieure, deux entrées ainsi que deux conduits obliques s'enfonçant dans l'édifice. Ces resserres permettaient d'escamoter rapidement les mitrailleuses, en cas de bombardement.

Éléments descriptifs

Matériau(x) du gros-oeuvre, mise en oeuvre et revêtement : béton, béton armé

Matériau(x) de couverture : béton en couverture

Étage(s) ou vaisseau(x) : en rez-de-chaussée

Type(s) de couverture : terrasse

Typologies et état de conservation

Typologies : resserre à mitrailleuse

État de conservation : désaffecté

Statut, intérêt et protection

Intérêt de l'œuvre : vestiges de guerre

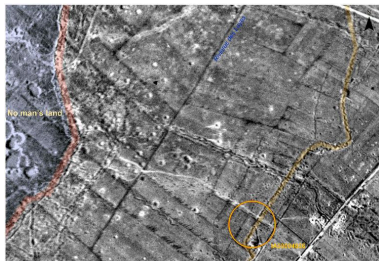
Statut de la propriété : propriété privée

Références documentaires

Documents figurés

- Photographie aérienne du 12/04/1918 (Imperial War Museum, Londres ; 30519).

Illustrations



Position de l'édifice (cercle jaune) sur une photographie aérienne britannique du 12/04/1918. On a matérialisé le no man's land (en bleu) la première ligne de la première position (rouge) puis la deuxième (orange)
Phot. Jean-Marc Ramette
IVR32_20175900164NUCA



Position de l'édifice en 1978 (cercle jaune) sur une ortho photographie de 1978 (IGN, Geoportail).
Phot. Jean-Marc Ramette
IVR32_20175900165NUCA



Elévation antérieure, vers le sud-ouest
Phot. Jean-Marc Ramette
IVR31_20145904424NUCA



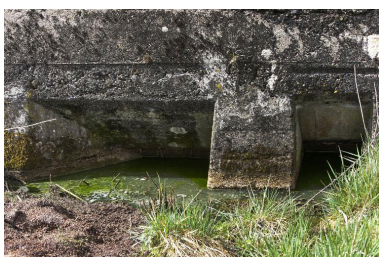
Elévation antérieure, vers l'ouest
Phot. Jean-Marc Ramette
IVR31_20145904421NUCA



Elévation antérieure, Vers le nord.
Phot. Jean-Marc Ramette
IVR31_20145904423NUCA



Elévation antérieure, entrée et resserre à mitrailleuse
Phot. Jean-Marc Ramette
IVR31_20145904422NUCA



Phot. Jean-Marc Ramette
IVR31_20145904425NUCA

Dossiers liés

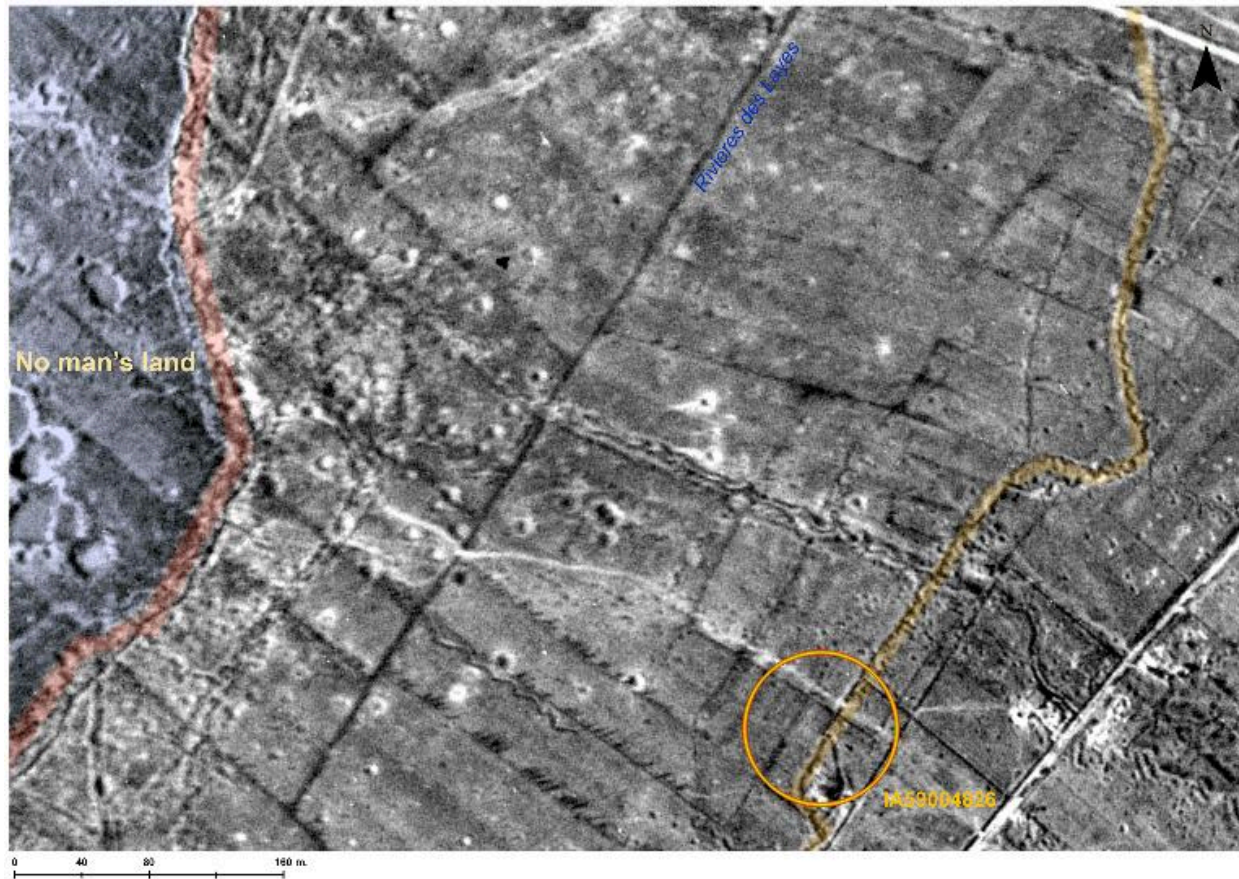
Dossiers de synthèse :

Les ouvrages fortifiés de la première guerre mondiale : le Champ de bataille des Weppes - dossier de présentation (IA59005044)

Oeuvre(s) contenue(s) :

Auteur(s) du dossier : Jean-Marc Ramette

Copyright(s) : (c) Région Hauts-de-France - Inventaire général



Position de l'édifice (cercle jaune) sur une photographie aérienne britannique du 12/04/1918. On été matérialisés le no man's land (en bleu) la première ligne de la première position (rouge) puis la deuxième (orange)

Référence du document reproduit :

- **Photographie aérienne** du 12/04/1918 (Imperial War Museum, Londres ; 30519).

IVR32_20175900164NUCA

Auteur de l'illustration : Jean-Marc Ramette

Date de prise de vue : 12/04/1918

(c) Imperial War Museum, London, United-Kingdom ; (c) Région Hauts-de-France - Inventaire général
reproduction soumise à l'autorisation du titulaire des droits d'exploitation



Position de l'édifice en 1978 (cercle jaune) sur une ortho photographie de 1978 (IGN, Geoportail).

IVR32_20175900165NUCA

Auteur de l'illustration : Jean-Marc Ramette

(c) IGN ; (c) Région Hauts-de-France - Inventaire général
reproduction soumise à autorisation du titulaire des droits d'exploitation



Elévation antérieure, vers le sud-ouest

IVR31_20145904424NUCA

Auteur de l'illustration : Jean-Marc Ramette

(c) Région Hauts-de-France - Inventaire général

reproduction soumise à autorisation du titulaire des droits d'exploitation



Elévation antérieure, vers l'ouest

IVR31_20145904421NUCA

Auteur de l'illustration : Jean-Marc Ramette

(c) Région Hauts-de-France - Inventaire général

reproduction soumise à autorisation du titulaire des droits d'exploitation



Elévation antérieure, Vers le nord.

IVR31_20145904423NUCA

Auteur de l'illustration : Jean-Marc Ramette

(c) Région Hauts-de-France - Inventaire général

reproduction soumise à autorisation du titulaire des droits d'exploitation



Elévation antérieure, entrée et resserre à mitrailleuse

IVR31_20145904422NUCA

Auteur de l'illustration : Jean-Marc Ramette

(c) Région Hauts-de-France - Inventaire général

reproduction soumise à autorisation du titulaire des droits d'exploitation



IVR31_20145904425NUCA

Auteur de l'illustration : Jean-Marc Ramette

(c) Région Hauts-de-France - Inventaire général

reproduction soumise à autorisation du titulaire des droits d'exploitation