

Hauts-de-France, Somme  
Athies  
rue du Dessous

## Ancienne maison de l'industriel Edouard Portemont

### Références du dossier

Numéro de dossier : IA80007536  
Date de l'enquête initiale : 2018  
Date(s) de rédaction : 2018  
Cadre de l'étude : enquête thématique régionale La première Reconstruction  
Degré d'étude : étudié

### Désignation

Dénomination : maison  
Parties constituantes non étudiées : jardin d'agrément, clôture, communs

### Compléments de localisation

Milieu d'implantation : en village  
Références cadastrales :

### Historique

La maison est construite pour Edouard Portemont, fabricant de sucre associé à Henri Théry, entre 1906 et 1911, comme le suggèrent les recensements de population qui le signalent rue de l'Eglise en 1906 et rue du Dessous en 1911. Il y réside avec sa femme et sa fille et une domestique.

Etabli en août 1919, le dossier de dommages de guerre conservé aux archives départementales indique que la demeure, bâtie en 1908 a été entièrement détruite par un incendie. "Cette maison a été entièrement détruite par un incendie et il n'en reste que les murs. [...] Dans le sous-sol, sous la salle de billard, les murs sont percés de chaque côté pour donner accès à un abri profond, installé par l'ennemi contre la salle de billard et qui est protégé par un amoncellement de matériau et de terre, qui dépassent le sol d'environ 2,50m. [...] La maison était éclairée à l'électricité et comportait, outre le calorifère, une distribution d'eau chaude et d'eau froide desservie par une tuyauterie venant de la sucrerie, [...] elle était également pourvue d'une installation téléphonique".

Les plans de l'architecte G. Bourlot, joints au dossier, donnent la composition des communs couverts d'ardoises (hangar, bucher, remise et latrine) et la distribution intérieure : cuisine, salle-à-manger, salon et billard au rez-de-chaussée, trois chambres à chaque étage.

Période(s) principale(s) : 1er quart 20e siècle  
Dates : 1908 (daté par source)  
Auteur(s) de l'oeuvre : G. Bourlot (architecte, signature)

### Description

L'édifice, implanté en parcelle d'angle délimitée sur la rue par un mur bahut sur monté d'une grille, comprend un logis en coeur de parcelle, un jardin arboré et une dépendance au nord-est de la parcelle. Le logis est construit en briques et couvert d'ardoises. Il compte un étage carré et étage de comble sur rez-de-chaussée surélevé et cave et présente de nombreuses caractéristiques de l'architecture de villégiature (toiture débordante, bow-window, faux pan de bois).

### Éléments descriptifs

Matériau(x) du gros-oeuvre, mise en oeuvre et revêtement : brique  
Matériau(x) de couverture : ardoise

Étage(s) ou vaisseau(x) : sous-sol, rez-de-chaussée surélevé, 1 étage carré, étage de comble

## Typologies et état de conservation

Typologies : villa

## Statut, intérêt et protection

La demeure construite en 1908 pour Edouard Portemont, qu'on peut attribuer à l'architecte G. Bourlot, est caractéristique du goût des élites industrielles pour ce nouveau modèle d'architecture résidentielle. Ingénieur originaire de l'Eure, Edouard Portemont s'installe à Athies avant 1900 ; il réside d'abord rue de l'Eglise et se déclare fabricant de sucre associé à Henry Théry (1906), puis industriel (1911). Il est l'inventeur, en 1913, d'un générateur-vaporiseur perfectionné pour la concentration rapide et économique des jus de sucreries.

Lourdement endommagée durant la première guerre mondiale, la demeure est reconstruite à l'identique dans les années 1920.

Statut de la propriété : propriété privée

## Références documentaires

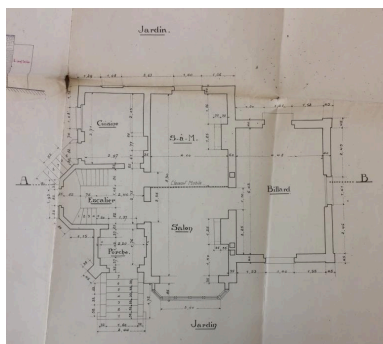
### Documents d'archive

- AD Somme. Série 10R ; 10R64. **Sucrerie Portemont.**

### Documents figurés

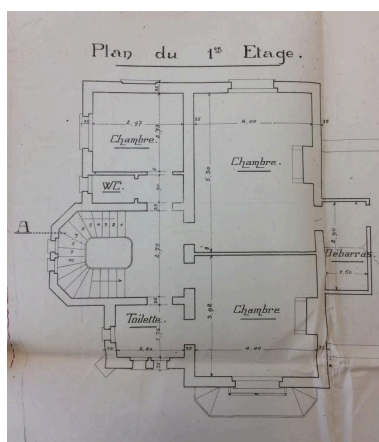
- Athies. Villa Portemont. Plans, élévations et coupes**, par Gourlot architecte, s. d. (AD Somme ; 10R 64).

## Illustrations

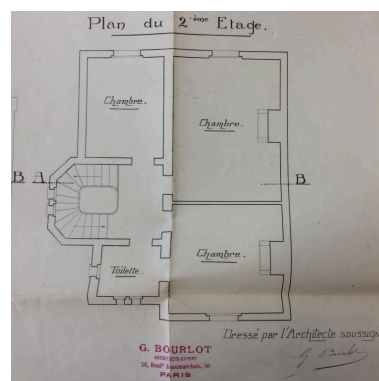


Plan du rez-de-chaussée  
par G. Bourlot architecte, s.  
d. (AD Somme ; 10R 64).

Phot. Isabelle Barbedor  
IVR32\_20188005089NUCA



Plan du 1er étage par G.  
Bourlot architecte, s. d.  
(AD Somme ; 10R 64).  
Phot. Isabelle Barbedor  
IVR32\_20188005090NUCA



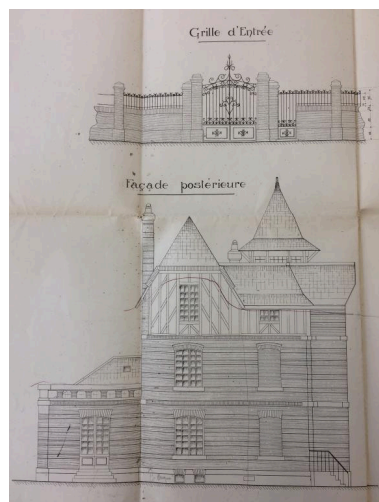
Plan du 2e étage par G.  
Bourlot architecte, s. d.  
(AD Somme ; 10R 64).  
Phot. Isabelle Barbedor  
IVR32\_20188005091NUCA



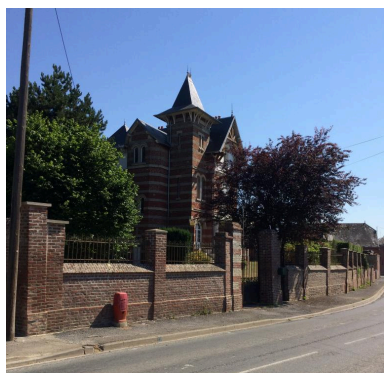
Elévation antérieure par  
G. Bourlot architecte, s.  
d. (AD Somme ; 10R 64).  
Phot. Isabelle Barbedor  
IVR32\_20188005092NUCA



Façade latérale gauche par  
G. Bourlot architecte, s.  
d. (AD Somme ; 10R 64).  
Phot. Isabelle Barbedor  
IVR32\_20188005093NUCA



Façade postérieure et grille  
d'entrée par G. Bourlot architecte,  
s. d. (AD Somme ; 10R 64).  
Phot. Isabelle Barbedor  
IVR32\_20188005094NUCA



Vue de situation.  
Phot. Isabelle Barbedor  
IVR32\_20188005086NUCA



Vue générale.  
Phot. Marie-Laure Monnehay-Vulliet  
IVR32\_20188000330NUC2A

## Dossiers liés

### Dossiers de synthèse :

Le nouveau modèle résidentiel des élites industrielles et rurales (IA99000013)

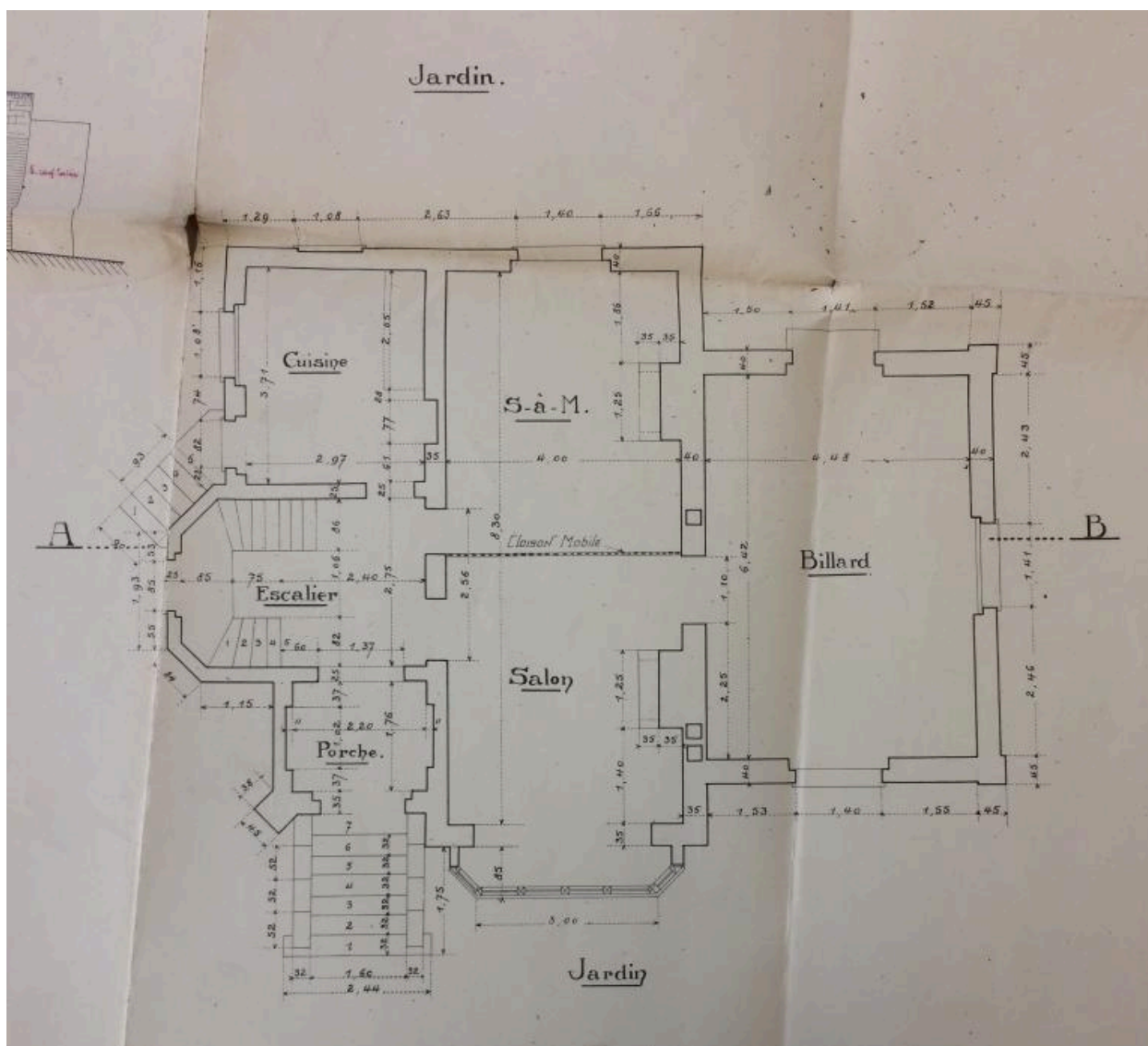
### Oeuvre(s) contenue(s) :

### Oeuvre(s) en rapport :

Le bourg d'Athies (IA80007382) Hauts-de-France, Somme, Athies

Auteur(s) du dossier : Isabelle Barbedor

Copyright(s) : (c) Région Hauts-de-France - Inventaire général

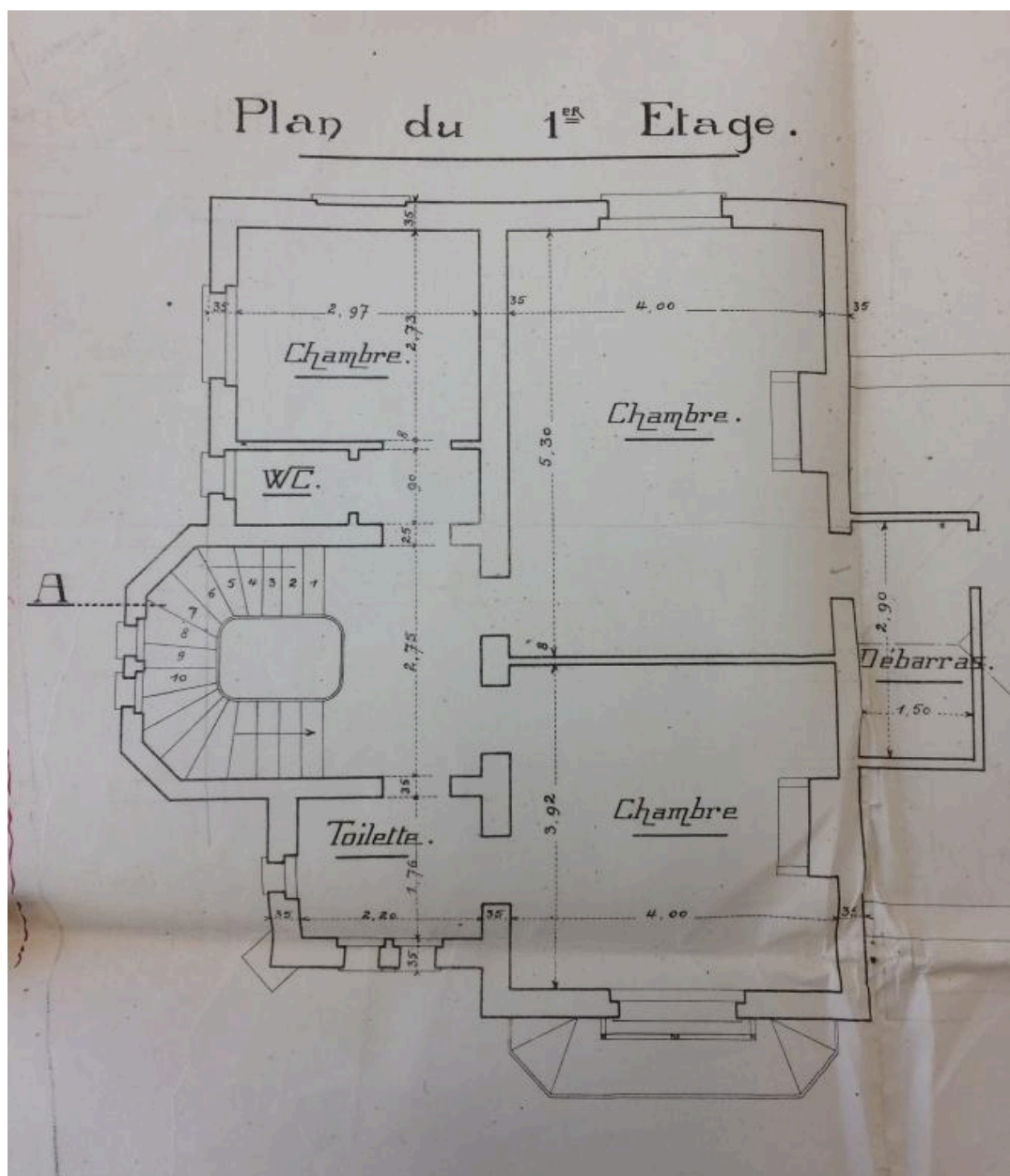


Plan du rez-de-chaussée par G. Bourlot architecte, s. d. (AD Somme ; 10R 64).

IVR32\_20188005089NUCA

Auteur de l'illustration : Isabelle Barbedor

(c) Région Hauts-de-France - Inventaire général ; (c) Département de la Somme  
reproduction soumise à autorisation du titulaire des droits d'exploitation



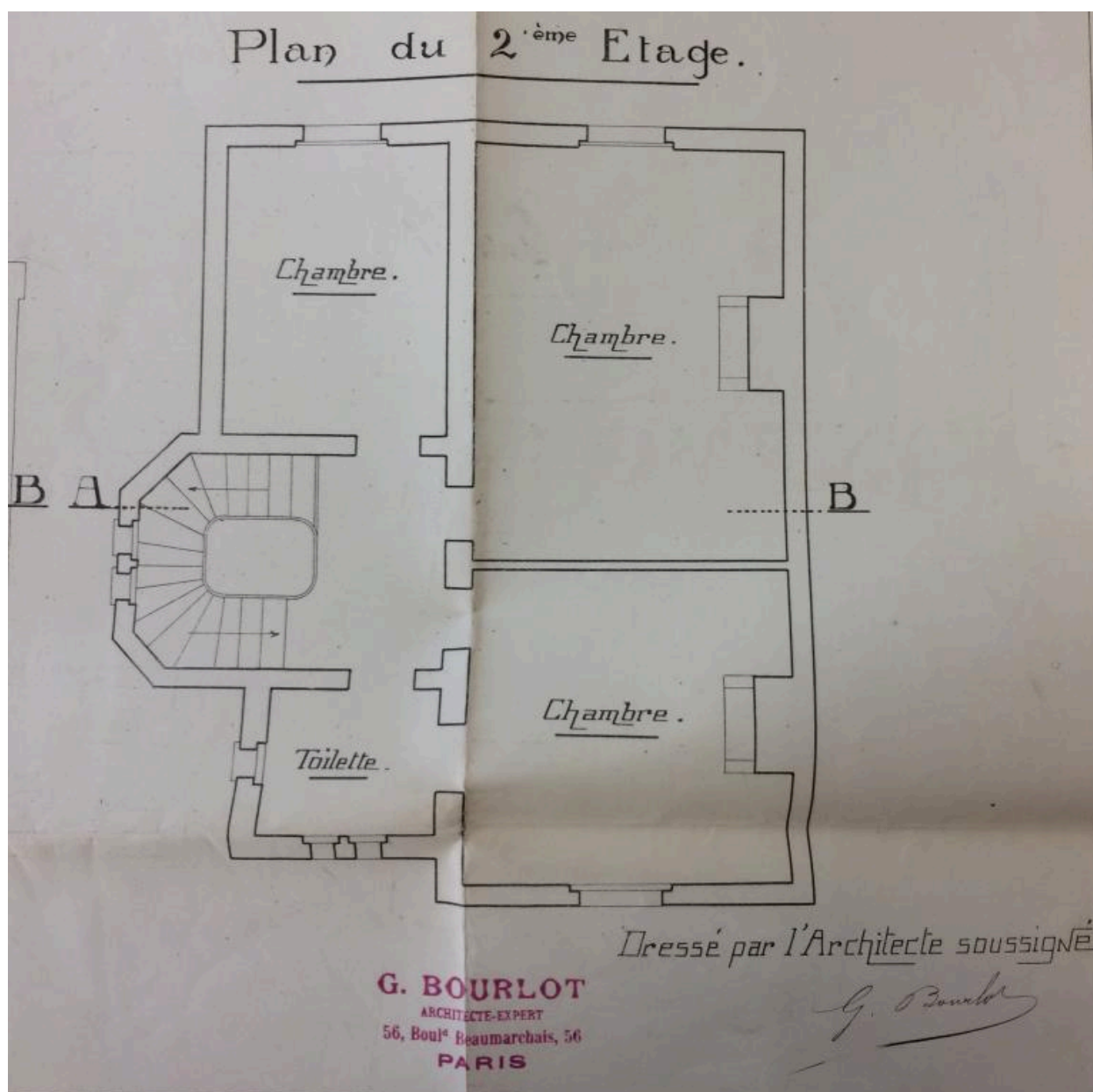
Plan du 1er étage par G. Bourlot architecte, s. d. (AD Somme ; 10R 64).

IVR32\_20188005090NUCA

Auteur de l'illustration : Isabelle Barbedor

(c) Région Hauts-de-France - Inventaire général ; (c) Département de la Somme  
reproduction soumise à autorisation du titulaire des droits d'exploitation





Plan du 2e étage par G. Bourlot architecte, s. d. (AD Somme ; 10R 64).

IVR32\_20188005091NUCA

Auteur de l'illustration : Isabelle Barbedor

(c) Région Hauts-de-France - Inventaire général ; (c) Département de la Somme  
reproduction soumise à autorisation du titulaire des droits d'exploitation



Élévation antérieure par G. Bourlot architecte, s. d. (AD Somme ; 10R 64).

IVR32\_20188005092NUCA

Auteur de l'illustration : Isabelle Barbedor

(c) Région Hauts-de-France - Inventaire général ; (c) Département de la Somme  
reproduction soumise à autorisation du titulaire des droits d'exploitation



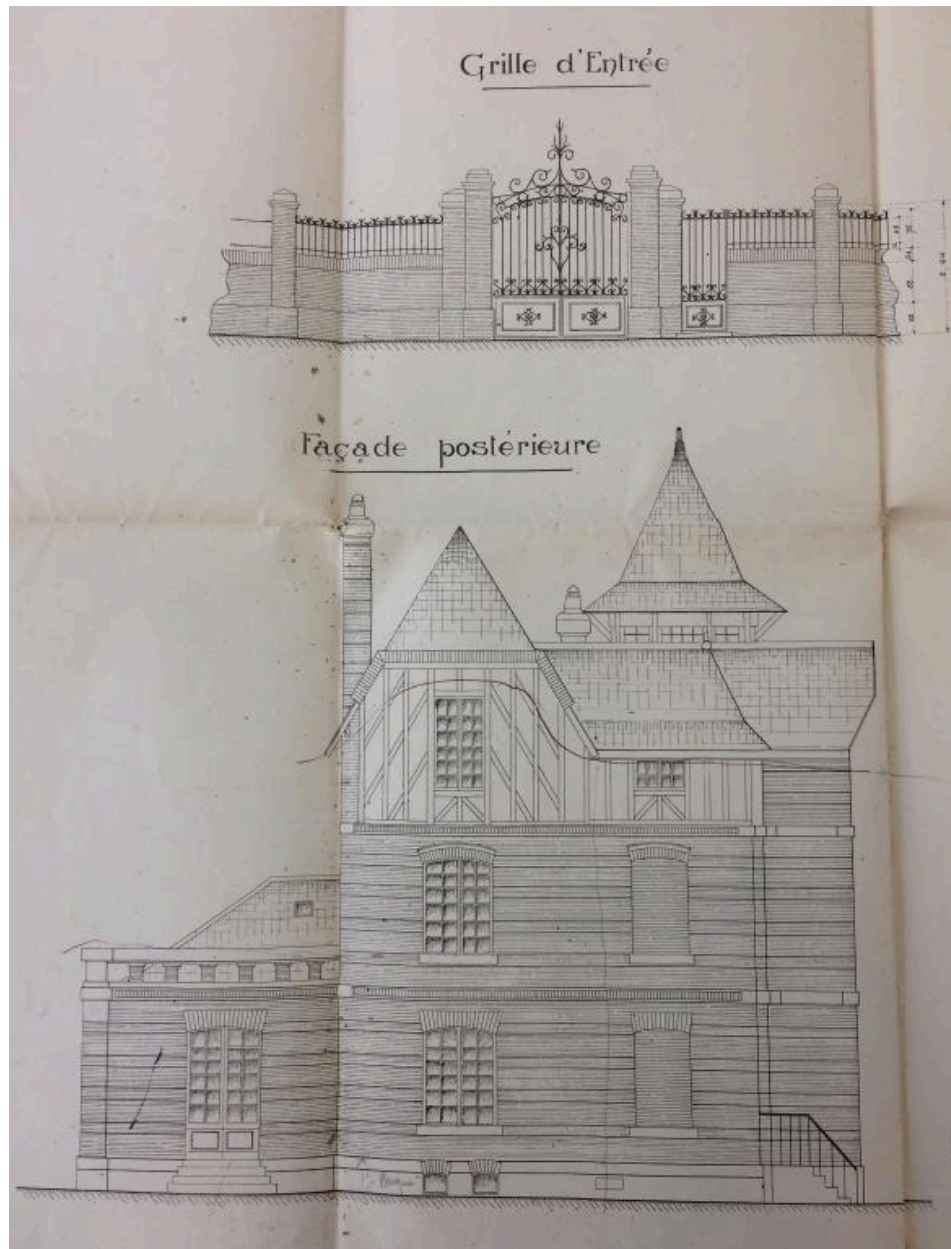
Façade latérale gauche par G. Bourlot architecte, s. d. (AD Somme ; 10R 64).

IVR32\_20188005093NUCA

Auteur de l'illustration : Isabelle Barbedor

(c) Région Hauts-de-France - Inventaire général ; (c) Département de la Somme  
reproduction soumise à autorisation du titulaire des droits d'exploitation





Façade postérieure et grille d'entrée par G. Bourlot architecte, s. d. (AD Somme ; 10R 64).

IVR32\_20188005094NUCA

Auteur de l'illustration : Isabelle Barbedor

(c) Région Hauts-de-France - Inventaire général ; (c) Département de la Somme  
reproduction soumise à autorisation du titulaire des droits d'exploitation



Vue de situation.

IVR32\_20188005086NUCA

Auteur de l'illustration : Isabelle Barbedor

(c) Région Hauts-de-France - Inventaire général

reproduction soumise à autorisation du titulaire des droits d'exploitation





Vue générale.

IVR32\_20188000330NUC2A

Auteur de l'illustration : Marie-Laure Monnehay-Vulliet

(c) Région Hauts-de-France - Inventaire général

reproduction soumise à autorisation du titulaire des droits d'exploitation