

Hauts-de-France, Aisne  
Ostel  
Folemprise

## Ferme de Folemprise

### Références du dossier

Numéro de dossier : IA02001578  
Date de l'enquête initiale : 2003  
Date(s) de rédaction : 2003  
Cadre de l'étude : patrimoine de la Reconstruction Chemin des Dames  
Degré d'étude : étudié

### Désignation

Dénomination : ferme  
Parties constituantes non étudiées : grange, cour, étable, remise

### Compléments de localisation

Milieu d'implantation : isolé  
Références cadastrales : 1984, C, 156

### Historique

Le lieu-dit est appelé Folemprise depuis 1564. Primitivement, il s'agissait d'un ancien domaine de l'abbaye de Saint-Nicolas-aux-Bois. Il fut ensuite racheté par les Hospices de Laon.

Avant la guerre, le complexe agricole comportait tout les bâtiments nécessaires à une exploitation importante. L'ensemble était composé, selon le dossier de dommages de guerre, d'une maçonnerie de moellons et parties architectoniques en pierre de taille tendre du pays, d'une cave voûtée sous la maison du berger, d'un lavoir, le tout entouré d'une clôture en moellons hourdés à la terre.

Dès la fin de l'année 1914, le site accueillit un cimetière provisoire allemand. Un aménagement important caractérisait cette nécropole (terrain en escaliers surmontés d'une croix, clôture en treillis de bois). La plaque qui matérialisait son emplacement a été arrachée.

Entièrement détruite lors des conflits de la Première Guerre mondiale, la ferme fut reconstruite totalement, les fondations étant inutilisables. Elle est aujourd'hui abandonnée.

Période(s) principale(s) : limite 19e siècle 20e siècle, 2e quart 20e siècle

### Description

Située au sommet d'une colline, cette ferme isolée est accessible par un chemin étroit. Elle se compose d'un ensemble de bâtiments disposés autour d'une cour carrée, dont certains sont totalement détruits, suite à leur abandon. Le logis occupe le côté latéral est de cet espace. Long de cinq travées, il est entièrement constitué d'un blocage de moellon calcaire, la pierre de taille étant utilisée aux chaînes d'angle harpées ainsi qu'au pourtour des ouvertures. Les trois baies centrales se prolongent en hauteur par un étage de comble, qui reçoit le jour grâce à la présence de lucarnes à fronton triangulaire. La porte d'entrée, flanquée de part et d'autre de deux fenêtres au linteau cintré, est protégée par un auvent en ardoise. Le toit à long pans est supporté par des pignons à redents, évocation des modules architecturaux traditionnels.

### Éléments descriptifs

Matériau(x) du gros-oeuvre, mise en oeuvre et revêtement : moellon ; pierre de taille  
Matériau(x) de couverture : ardoise  
Plan : plan rectangulaire régulier

Étage(s) ou vaisseau(x) : en rez-de-chaussée, étage de comble  
Type(s) de couverture : toit en bâtière

## Typologies et état de conservation

État de conservation : vestiges

## Statut, intérêt et protection

Statut de la propriété : propriété privée

## Références documentaires

### Documents d'archive

- AD Aisne. Série R ; 15 R 1574. **Dommages de guerre, Hospices civils de Soissons** (3 juin 1920).

### Documents figurés

- Der Offizier-Friedhof am Waldeshang fñdlich Folemprise**, carte postale, [s. n.], 1er quart 20e siècle (AP).

### Bibliographie

- MASLY, Jean-Claude. **Les noms de lieu du département de l'Aisne**. Paris : La Société Française d'Onomastique, 1999, t. 1.  
p. 413

## Illustrations



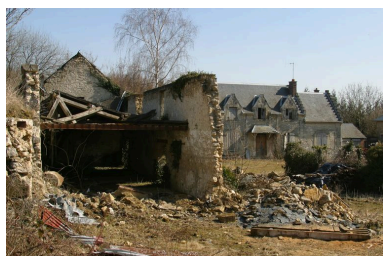
Vue du cimetière provisoire allemand sur le territoire de la ferme de Folemprise (coll. part).  
Phot. Inès Guérin  
IVR22\_20050200424NUCAB



Vue générale.  
Phot. Irwin Leullier  
IVR22\_20050200712NUCA



Vue du logis.  
Phot. Irwin Leullier  
IVR22\_20050200713NUCA



Vue des bâtiments agricoles actuellement en ruines.  
Phot. Irwin Leullier  
IVR22\_20050200714NUCA



Etat actuel de la grange en ruines.  
Phot. Irwin Leullier  
IVR22\_20050200715NUCA

## Dossiers liés

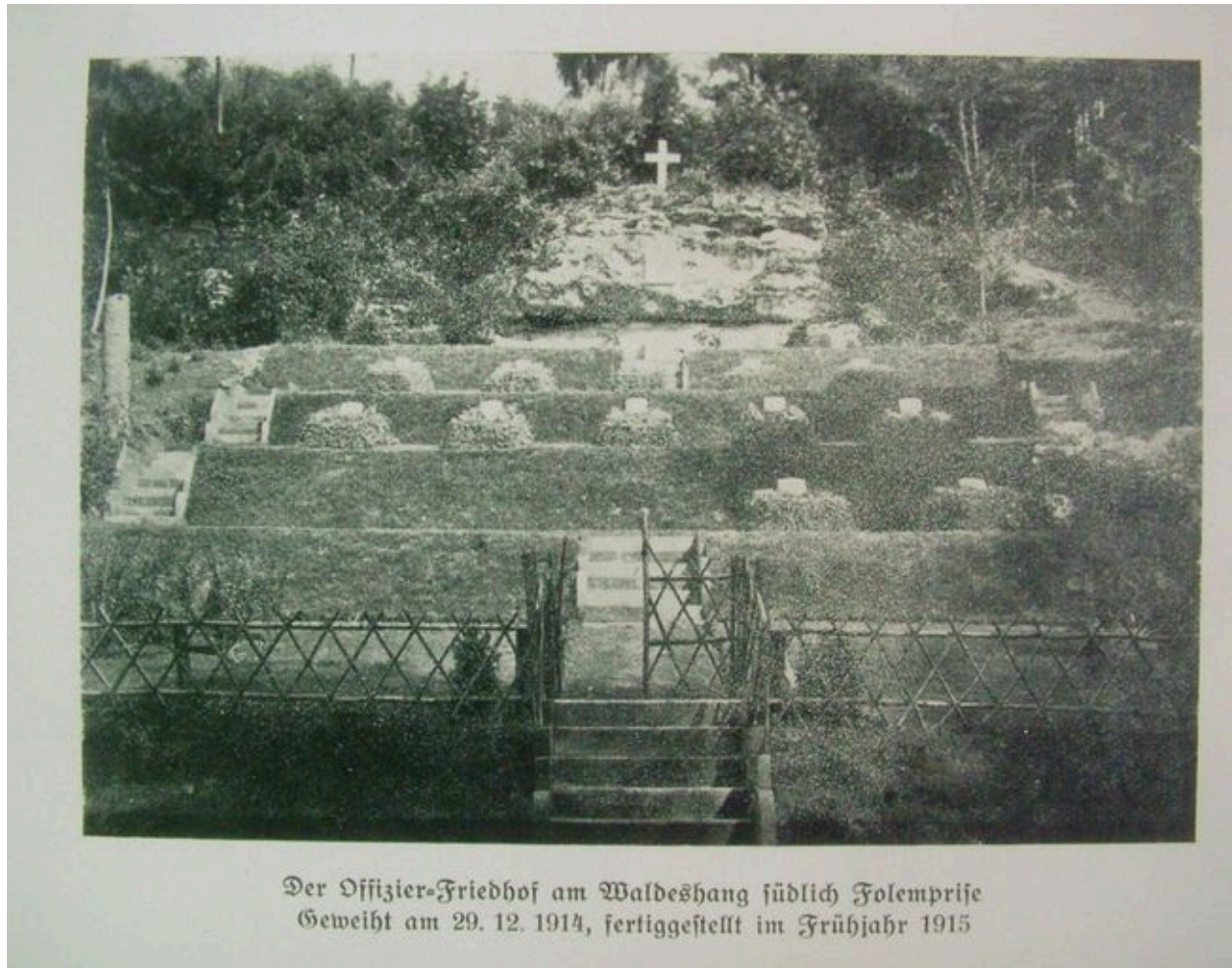
Dossiers de synthèse :

La Reconstruction sur le Chemin des Dames : le territoire de la commune d'Ostel (IA02002040) Hauts-de-France, Aisne, Ostel  
Les fermes reconstruites sur le Chemin des Dames, après la première guerre mondiale (IA02001622)

**Oeuvre(s) contenue(s) :**

Auteur(s) du dossier : Inès Guérin

Copyright(s) : (c) Région Hauts-de-France - Inventaire général ; (c) Département de l'Aisne ; (c) AGIR-Pic



Vue du cimetière provisoire allemand sur le territoire de la ferme de Folemprise (coll. part).

IVR22\_20050200424NUCAB

Auteur de l'illustration : Inès Guérin

(c) Ministère de la culture - Inventaire général ; (c) Département de l'Aisne ; (c) AGIR-Pic  
reproduction soumise à autorisation du titulaire des droits d'exploitation



Vue générale.

IVR22\_20050200712NUCA

Auteur de l'illustration : Irwin Leullier

(c) Ministère de la culture - Inventaire général ; (c) Département de l'Aisne ; (c) AGIR-Pic  
reproduction soumise à autorisation du titulaire des droits d'exploitation



Vue du logis.

IVR22\_20050200713NUCA

Auteur de l'illustration : Irwin Leullier

(c) Ministère de la culture - Inventaire général ; (c) Département de l'Aisne ; (c) AGIR-Pic  
reproduction soumise à autorisation du titulaire des droits d'exploitation



Vue des bâtiments agricoles actuellement en ruines.

IVR22\_20050200714NUCA

Auteur de l'illustration : Irwin Leullier

(c) Ministère de la culture - Inventaire général ; (c) Département de l'Aisne ; (c) AGIR-Pic  
reproduction soumise à autorisation du titulaire des droits d'exploitation



Etat actuel de la grange en ruines.

IVR22\_20050200715NUCA

Auteur de l'illustration : Irwin Leullier

(c) Ministère de la culture - Inventaire général ; (c) Département de l'Aisne ; (c) AGIR-Pic  
reproduction soumise à autorisation du titulaire des droits d'exploitation