

Hauts-de-France, Pas-de-Calais
Boulogne-sur-Mer
Basilique Notre-Dame, de l'Immaculée-Conception, parvis Notre-Dame
Ancienne cathédrale Notre-Dame, devenue basilique Notre-Dame-de-l'Immaculée-Conception

Calice et ciboire

Références du dossier

Numéro de dossier : IM62000169
Date de l'enquête initiale : 1987
Date(s) de rédaction : 1987, 2025
Cadre de l'étude : inventaire topographique Boulogne-sur-Mer centre
Degré d'étude : étudié
Référence du dossier Monument Historique : PM62003720PM62003719

Désignation

Dénomination : calice, ciboire

Compléments de localisation

Milieu d'implantation : en ville
Emplacement dans l'édifice : sous vitrine dans la salle 1 du trésor dans la crypte (localisation en 1987)

Historique

Cet ensemble calice et ciboire est iconographiquement homogène. Il est exécuté à Paris par l'orfèvre Placide Poussielgue-Rusand. Ce dernier réutilise le modèle de la chapelle (ciboire et calice) qu'il a réalisé pour le sacre de l'évêque de Moulins, le marquis Dreux-Brézé en 1850, d'après un dessin du révérend Père Martin. Ce modèle très prisé sera plusieurs fois copié jusqu'en 1922.

Le ciboire est daté de 1850, don de Marie-Françoise-Joseph-Henriette-Nymphe de Préville, marraine d'une cloche de Notre-Dame de Boulogne. En 1857, la paroissienne Madame de Bonnet de Saint-Martin fait don du calice.

Période(s) principale(s) : 3e quart 19e siècle

Dates : 1850, 1857

Auteur(s) de l'oeuvre : Placide Poussielgue-Rusand (orfèvre)

Lieu d'exécution : Île-de-France, Paris, Paris

Description

Le calice et le ciboire présentent les mêmes caractéristiques. Leurs pieds polybés sont composés de quatre grands lobes (présentant un décor figuré émaillé) et quatre petits lobes (où sont intégrées des statuettes fondues) qui s'alternent.

La tige présente un nœud pénétré de deux cylindres dont les extrémités sont constituées de médaillons d'émail. Des émaux sont soudés sur les fausses coupes et le couvercle du ciboire.

Des pierres sont serties en bâte sur le collet du pied, le nœud, la fausse coupe, et sur le couvercle du ciboire. Les fausses coupes et carré des pieds sont couverts de faux filigrané et fausses granulations

La prise du couvercle du ciboire est fondue.

Éléments descriptifs

Catégorie(s) technique(s) : orfèvrerie, émaillerie

Matériaux : argent repoussé, fondu, ciselé, doré, émail champlevé ; verre taillé en cabochon

Mesures :

Ciboire : h=37,4 ; d=16,2 (pied) ; calice : h=26,5 ; d= 16,2 (pied)

Représentations :

scène biblique ; cycle narratif, Moïse) scène biblique

Description :

- scène de l'Exode sur les grands lobes du pied ;
- scènes de la Passion et de la Vie du Christ ressuscité sur les médaillons de la fausse coupe ;
- figures de prophètes sur les médaillons du couvercle du ciboire ;
- symboles des évangélistes sur les médaillons du nœud ;
- statuettes d'animaux fabuleux rapportées sur les petits lobes du pied ;
- rinceaux de faux filigrané sur carré du pied et fausse coupe ;
- quadrillé sur le couvercle du ciboire ;
- feuillage sur la tige, le nœud, le fond de la fausse coupe, et sur le couvercle du ciboire ;
- prise du couvercle du ciboire en forme de crochets de feuilles et graines croix en amortissement.

Inscriptions & marques : garantie gros ouvrages 1er titre Paris 1838-1973, poinçon de maître, inscription concernant le commanditaire (gravé), date (gravé), date (fondu)

Précisions et transcriptions :

description du poinçon : losange horizontal, ancre et croix en sautoir, coeur enflammé dans l'angle supérieur, initiales PPR dans les trois autres angles ; localisation des poinçons : poinçon garantie et titre sur la coupe et sous le pied du calice, sur la coupe et le bord du pied du ciboire ; poinçon de maître sous la coupe et sous le pied du calice, sur la coupe et bord du pied du ciboire ; inscription et date gravées sous le pied du calice ; date fondue sous la fausse-coupe du ciboire

Statut, intérêt et protection

Ce dossier est republié en 2025 suite à la numérisation des photographies.

Intérêt de l'œuvre : à signaler

Protections : inscrit au titre objet, 1975/03/25

Statut de la propriété : propriété publique

Références documentaires

Bibliographie

- FRANCE. INVENTAIRE GÉNÉRAL DES MONUMENTS ET DES RICHESSES ARTISTIQUES DE LA FRANCE. COMMISSION RÉGIONALE NORD-PAS-DE-CALAIS. **Boulogne-sur-Mer, la cathédrale et basilique Notre-Dame, Pas-de-Calais**. Réd. Claudie Boissé ; fotogr. Philippe Dapvril, Jean-Michel Périn. [Lille] : Association Christophe Dieudonné, 1988. (Images du patrimoine ; 56). p.39
- [Exposition. Château-Musée de Boulogne-sur-Mer. Janvier-mai 2009]. **De l'invisible au visible : Trésors sacrés du littoral nord**. Département du Pas-de-Calais, ville de Boulogne-sur-Mer ; commissaire général, Marc Verdure, commissaires associés, Eneline Chartier, Patrick Wintrebert.- Paris : Somogy éditions d'art, 2009. p.78

Liens web

- Plus de photos sur notre site. : <https://images-inventaire.hautsdefrance.fr/images?q=IM62000169>
- Dossier d'origine numérisé avec les références documentaires associées [consulté le 28/06/2024] : <http://www2.culture.gouv.fr/documentation/memoire/HTML/IVR31/IM62000169/INDEX.HTM>

Illustrations



Vue générale.
Phot. Jean-Michel Périn
IVR31_19876201222XA



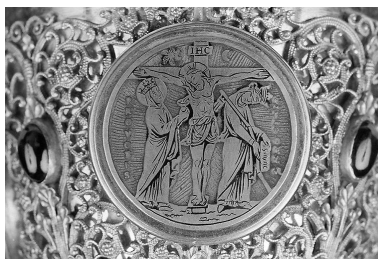
Calice, vue générale.
Phot. Jean-Michel Périn
IVR31_19876201223XA



Ciboire, vue générale.
Phot. Jean-Michel Périn
IVR31_19886200192XA



Calice, fausse coupe,
Apparition à Thomas.
Phot. Jean-Michel Périn
IVR31_19876200522X



Calice, fausse coupe, Calvaire, face.
Phot. Jean-Michel Périn
IVR31_19876200524X



Calice, fausse coupe, Calvaire, revers.
Phot. Jean-Michel Périn
IVR31_19876200504X



Calice, fausse coupe,
coupe, Déploration.
Phot. Jean-Michel Périn
IVR31_19876200521X



Pied, la Pâque.
Phot. Jean-Michel Périn
IVR31_19876200490X



Pied, le frappeur du rocher.
Phot. Jean-Michel Périn
IVR31_19876200491X



Pied, l'érection du serpent d'airain.
Phot. Jean-Michel Périn
IVR31_19876200489X



Pied, la grappe de la terre promise.
Phot. Jean-Michel Périn
IVR31_19876200492X



Pied, animal fabuleux.
Phot. Jean-Michel Périn
IVR31_19876200493X



Calice, fausse coupe, faux filigrane,
fausse granulation, vue extérieure.
Phot. Jean-Michel Périn
IVR31_19876200508X



Calice, fausse coupe, faux filigrane,
fausse granulation, vue intérieure.
Phot. Jean-Michel Périn
IVR31_19876200509X

Dossiers liés

Édifice : Ancienne cathédrale Notre-Dame, devenue basilique Notre-Dame-de-l'Immaculée-Conception (IA00059447)
Hauts-de-France, Pas-de-Calais, Boulogne-sur-Mer, parvis Notre-Dame

Oeuvre(s) contenue(s) :

Oeuvre(s) en rapport :

Le mobilier de la basilique Notre-Dame, de l'Immaculée-Conception (IM62000040) Hauts-de-France, Pas-de-Calais,
Boulogne-sur-Mer, Basilique Notre-Dame, de l'Immaculée-Conception, parvis Notre-Dame

Auteur(s) du dossier : Lucie Grembert, Claudie Boissé, Pierre Boissé

Copyright(s) : (c) Région Hauts-de-France - Inventaire général



Vue générale.

IVR31_19876201222XA

Auteur de l'illustration : Jean-Michel Périn

Date de prise de vue : 1987

(c) Région Hauts-de-France - Inventaire général
reproduction soumise à autorisation du titulaire des droits d'exploitation



Calice, vue générale.

IVR31_19876201223XA

Auteur de l'illustration : Jean-Michel Périn

Date de prise de vue : 1987

(c) Région Hauts-de-France - Inventaire général

reproduction soumise à autorisation du titulaire des droits d'exploitation



Ciboire, vue générale.

IVR31_19886200192XA

Auteur de l'illustration : Jean-Michel Périn

(c) Région Hauts-de-France - Inventaire général

reproduction soumise à autorisation du titulaire des droits d'exploitation



Calice, fausse coupe, Apparition à Thomas.

IVR31_19876200522X

Auteur de l'illustration : Jean-Michel Périn

Date de prise de vue : 1987

(c) Région Hauts-de-France - Inventaire général

reproduction soumise à autorisation du titulaire des droits d'exploitation



Calice, fausse coupe, Calvaire, face.

IVR31_19876200524X

Auteur de l'illustration : Jean-Michel Périn

Date de prise de vue : 1987

(c) Région Hauts-de-France - Inventaire général

reproduction soumise à autorisation du titulaire des droits d'exploitation



Calice, fausse coupe, Calvaire, revers.

IVR31_19876200504X

Auteur de l'illustration : Jean-Michel Périn

Date de prise de vue : 1987

(c) Région Hauts-de-France - Inventaire général

reproduction soumise à autorisation du titulaire des droits d'exploitation



Calice, fausse coupe, coupe, Déploration.

IVR31_19876200521X

Auteur de l'illustration : Jean-Michel Périn

Date de prise de vue : 1987

(c) Région Hauts-de-France - Inventaire général

reproduction soumise à autorisation du titulaire des droits d'exploitation



Pied, la Pâque.

IVR31_19876200490X

Auteur de l'illustration : Jean-Michel Périn

Date de prise de vue : 1987

(c) Région Hauts-de-France - Inventaire général

reproduction soumise à autorisation du titulaire des droits d'exploitation



Pied, le frapement du rocher.

IVR31_19876200491X

Auteur de l'illustration : Jean-Michel Périn

Date de prise de vue : 1987

(c) Région Hauts-de-France - Inventaire général

reproduction soumise à autorisation du titulaire des droits d'exploitation



Pied, l'érection du serpent d'airain.

IVR31_19876200489X

Auteur de l'illustration : Jean-Michel Périn

Date de prise de vue : 1987

(c) Région Hauts-de-France - Inventaire général

reproduction soumise à autorisation du titulaire des droits d'exploitation



Pied, la grappe de la terre promise.

IVR31_19876200492X

Auteur de l'illustration : Jean-Michel Périn

Date de prise de vue : 1987

(c) Région Hauts-de-France - Inventaire général

reproduction soumise à autorisation du titulaire des droits d'exploitation



Pied, animal fabuleux.

IVR31_19876200493X

Auteur de l'illustration : Jean-Michel Périn

Date de prise de vue : 1987

(c) Région Hauts-de-France - Inventaire général
reproduction soumise à autorisation du titulaire des droits d'exploitation



Calice, fausse coupe, faux filigrane, fausse granulation, vue extérieure.

IVR31_19876200508X

Auteur de l'illustration : Jean-Michel Périn

Date de prise de vue : 1987

(c) Région Hauts-de-France - Inventaire général

reproduction soumise à autorisation du titulaire des droits d'exploitation



Calice, fausse coupe, faux filigrane, fausse granulation, vue intérieure.

IVR31_19876200509X

Auteur de l'illustration : Jean-Michel Périn

Date de prise de vue : 1987

(c) Région Hauts-de-France - Inventaire général

reproduction soumise à autorisation du titulaire des droits d'exploitation