

Hauts-de-France, Nord
Ennetières-en-Weppes
Les Trois Fétus
15 Rue des Trois-Fétus

Casemate de commandement 334 de la ferme Deleplanque

Références du dossier

Numéro de dossier : IA59005022

Date de l'enquête initiale : 2012

Date(s) de rédaction : 2017

Cadre de l'étude : enquête thématique régionale Les ouvrages fortifiés de la Première Guerre mondiale

Degré d'étude : étudié

Désignation

Dénomination : casemate

Précision sur la dénomination : casemate de commandement

Appellation : 334, blockhaus

Parties constituantes non étudiées : poste d'observation

Compléments de localisation

Milieu d'implantation :

Références cadastrales : 2014, zB, 57 ; 1865, B2, 412 à 415

Historique

Au début de la première Guerre Mondiale, vers 1916 ou 1917, les allemands construisent, à l'intérieur d'une dépendance de la ferme Deleplanque déjà présente au cadastre de 1865, un vaste complexe fortifié. Sa situation à 2000 m. du front et son importance, évoquent un poste de commandement. Recensé dans la liste des "Vestiges et souvenirs de guerre en instance de classement" il est décrit comme abri pour infanterie avec des chambres pour officiers. La casemate est aujourd'hui en cours de réaffectation.

Période(s) principale(s) : 1er quart 20e siècle

Description

D'environ 20 m. de longueur sur 9 de largeur, cet édifice se compose, à l'ouest, d'un abri casematé comprenant plusieurs salles et, à l'est, d'un poste d'observation surélevé indépendant. Ce dernier présente des traces d'arrachement sur son pourtour qui attestent d'un couvrement, peut-être en encorbellement, aujourd'hui disparu. En cours de réhabilitation, la casemate de commandement a été rhabillée de brique et ses quatre entrées initiales, haute chacune de 3 m. et large d'1 m., modifiées. Le chambranle des portes latérales a été tronçonné afin de plus que doubler leur largeur tandis que les portes des travées centrales ont été en partie comblées pour les transformer en baies.

Éléments descriptifs

Matériau(x) du gros-oeuvre, mise en oeuvre et revêtement : béton, béton armé

Matériau(x) de couverture : béton en couverture

Étage(s) ou vaisseau(x) : en rez-de-chaussée

Type(s) de couverture : terrasse

Typologies et état de conservation

État de conservation : désaffecté

Statut, intérêt et protection

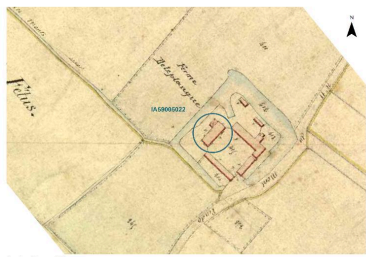
Intérêt de l'œuvre : vestiges de guerre
Statut de la propriété : propriété privée

Références documentaires

Documents figurés

- **Ennetières-en-Weppes, ferme Delplanque. Plan cadastral, section B, 1865 (AD Nord).**

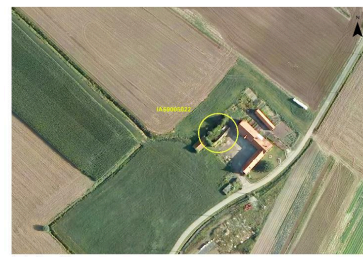
Illustrations



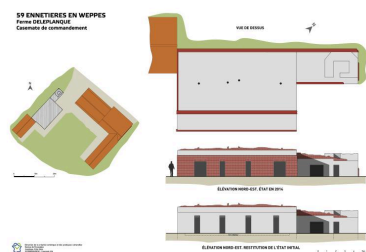
Position de l'édifice au sein de la ferme Delplanque sur un extrait du p.c., sections B, de 1865
Phot. Jean-Marc Ramette
IVR32_20175900956NUCA



Position de l'édifice sur une photographie aérienne du 13 mars 1965 (IGN, Geoportail).
Phot. Jean-Marc Ramette
IVR32_20175900957NUCA



Position de l'édifice sur une orthophotographie de 2009
Phot. Jean-Marc Ramette
IVR32_20175900958NUCA



Plan au sol et élévations (avant et après travaux)
Dess. Eddy Stein
IVR32_20185900545NUD



Vue générale de l'ancienne ferme et ses dépendances, vers le nord-est
Phot. Jean-Marc Ramette
IVR31_20145904485NUCA



La casemate dans d'anciennes dépendances de la ferme, vers le nord
Phot. Jean-Marc Ramette
IVR31_20145906017NUCA



La casemate dans d'anciennes dépendances de la ferme, vers le nord-ouest
Phot. Jean-Marc Ramette
IVR31_20145904486NUCA



La casemate dans d'anciennes dépendances de la ferme, vers le nord-ouest
Phot. Jean-Marc Ramette
IVR31_20145904487NUCA



Vue générale vers l'ouest. A droite, le poste d'observation
Phot. Jean-Marc Ramette
IVR31_20145904488NUCA



Partie tronçonnée du mur sud-est de la casemate laissant voir le ferrailage en coupe.
Phot. Jean-Marc Ramette
IVR31_20145904496NUCA



Revers de la casemate, vers le sud
Phot. Jean-Marc Ramette
IVR31_20145906018NUCA



Pignon nord vers le sud-ouest
Phot. Jean-Marc Ramette
IVR31_20145904489NUCA



Pignon nord vers le sud-ouest. Détail
Phot. Jean-Marc Ramette
IVR31_20145904495NUCA



Pignon nord vers le sud-ouest.
A droite le poste d'observation
Phot. Jean-Marc Ramette
IVR31_20145904491NUCA



Pignon sud, vers l'est
Phot. Jean-Marc Ramette
IVR31_20145904497NUCA



Couvrement depuis le poste d'observation
Phot. Jean-Marc Ramette
IVR31_20145906019NUCA



Poste d'observation depuis le couvrement de la casemate, vers le sud-ouest
Phot. Jean-Marc Ramette
IVR31_20145904493NUCA



Poste d'observation depuis le couvrement de la casemate, vers le sud-ouest
Phot. Jean-Marc Ramette
IVR31_20145904492NUCA



Vue en plongée sur
le poste d'observation
Phot. Jean-Marc Ramette
IVR31_20145904494NUCA

Dossiers liés

Dossiers de synthèse :

Les ouvrages fortifiés de la première guerre mondiale : le Champ de bataille des Weppes - dossier de présentation (IA59005044)

Oeuvre(s) contenue(s) :

Auteur(s) du dossier : Jean-Marc Ramette

Copyright(s) : (c) Région Hauts-de-France - Inventaire général



Position de l'édifice au sein de la ferme Delplanque sur un extrait du p.c., sections B, de 1865

IVR32_20175900956NUCA

Auteur de l'illustration : Jean-Marc Ramette

(c) Département du Nord - Archives départementales ; (c) Région Hauts-de-France - Inventaire général
reproduction soumise à autorisation du titulaire des droits d'exploitation



Position de l'édifice sur une photographie aérienne du 13 mars 1965 (IGN, Geoportail).

IVR32_20175900957NUCA

Auteur de l'illustration : Jean-Marc Ramette

(c) IGN ; (c) Région Hauts-de-France - Inventaire général
reproduction soumise à autorisation du titulaire des droits d'exploitation

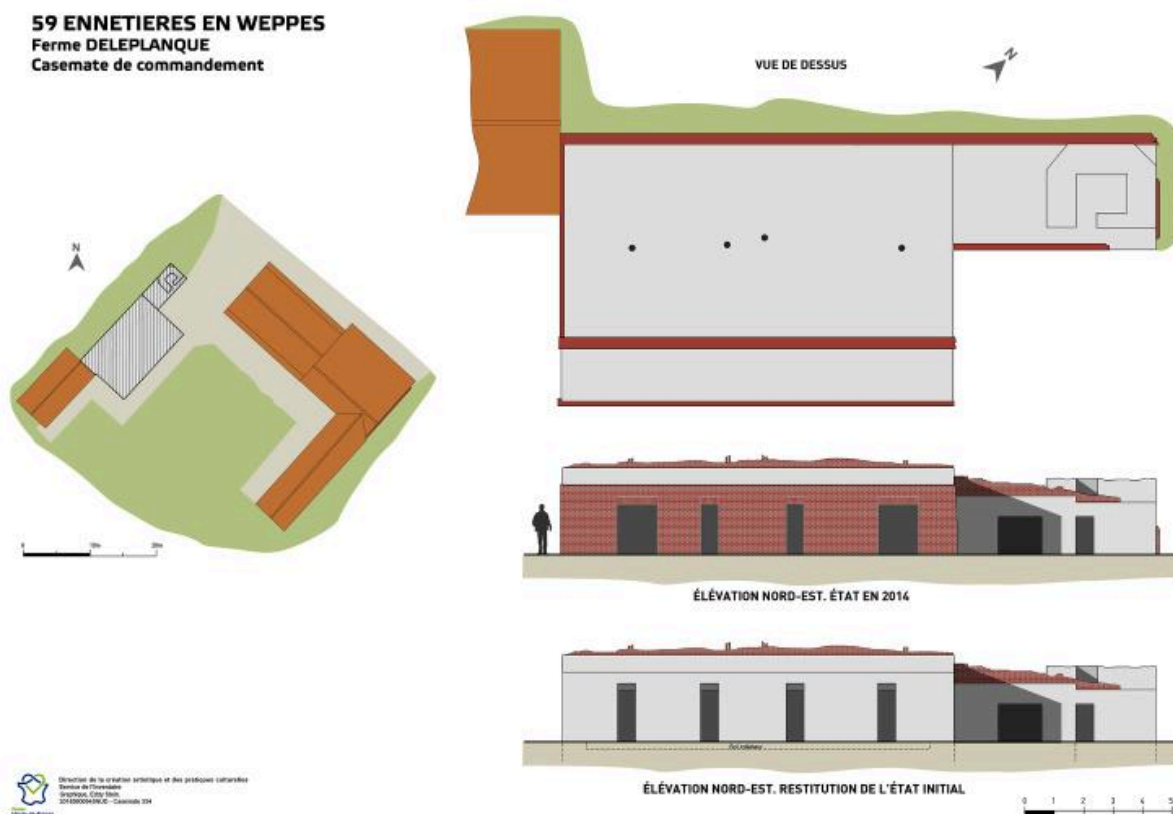


Position de l'édifice sur une orthophotographie de 2009

IVR32_20175900958NUCA

Auteur de l'illustration : Jean-Marc Ramette

(c) IGN ; (c) Région Hauts-de-France - Inventaire général
reproduction soumise à autorisation du titulaire des droits d'exploitation



Plan au sol et élévations (avant et après travaux)

IVR32_20185900545NUD

Auteur de l'illustration : Eddy Stein

(c) Région Hauts-de-France - Inventaire général

reproduction soumise à autorisation du titulaire des droits d'exploitation



Vue générale de l'ancienne ferme et ses dépendances, vers le nord-est

IVR31_20145904485NUCA

Auteur de l'illustration : Jean-Marc Ramette

(c) Région Hauts-de-France - Inventaire général

reproduction soumise à autorisation du titulaire des droits d'exploitation



La casemate dans d'anciennes dépendances de la ferme, vers le nord

IVR31_20145906017NUCA

Auteur de l'illustration : Jean-Marc Ramette

(c) Région Hauts-de-France - Inventaire général

reproduction soumise à autorisation du titulaire des droits d'exploitation



La casemate dans d'anciennes dépendances de la ferme, vers le nord-ouest

IVR31_20145904486NUCA

Auteur de l'illustration : Jean-Marc Ramette

(c) Région Hauts-de-France - Inventaire général

reproduction soumise à autorisation du titulaire des droits d'exploitation



La casemate dans d'anciennes dépendances de la ferme, vers le nord-ouest

IVR31_20145904487NUCA

Auteur de l'illustration : Jean-Marc Ramette

(c) Région Hauts-de-France - Inventaire général

reproduction soumise à autorisation du titulaire des droits d'exploitation



Vue générale vers l'ouest. A droite, le poste d'observation

IVR31_20145904488NUCA

Auteur de l'illustration : Jean-Marc Ramette

(c) Région Hauts-de-France - Inventaire général

reproduction soumise à autorisation du titulaire des droits d'exploitation



Partie tronçonnée du mur sud-est de la casemate laissant voir le ferrailage en coupe.

IVR31_20145904496NUCA

Auteur de l'illustration : Jean-Marc Ramette

(c) Région Hauts-de-France - Inventaire général

reproduction soumise à autorisation du titulaire des droits d'exploitation



Revers de la casemate, vers le sud

IVR31_20145906018NUCA

Auteur de l'illustration : Jean-Marc Ramette

(c) Région Hauts-de-France - Inventaire général

reproduction soumise à autorisation du titulaire des droits d'exploitation



Pignon nord vers le sud-ouest

IVR31_20145904489NUCA

Auteur de l'illustration : Jean-Marc Ramette

(c) Région Hauts-de-France - Inventaire général

reproduction soumise à autorisation du titulaire des droits d'exploitation



Pignon nord vers le sud-ouest. Détail

IVR31_20145904495NUCA

Auteur de l'illustration : Jean-Marc Ramette

(c) Région Hauts-de-France - Inventaire général

reproduction soumise à autorisation du titulaire des droits d'exploitation



Pignon nord vers le sud-ouest. A droite le poste d'observation

IVR31_20145904491NUCA

Auteur de l'illustration : Jean-Marc Ramette

(c) Région Hauts-de-France - Inventaire général

reproduction soumise à autorisation du titulaire des droits d'exploitation



Pignon sud, vers l'est

IVR31_20145904497NUCA

Auteur de l'illustration : Jean-Marc Ramette

(c) Région Hauts-de-France - Inventaire général

reproduction soumise à autorisation du titulaire des droits d'exploitation



Couvrement depuis le poste d'observation

IVR31_20145906019NUCA

Auteur de l'illustration : Jean-Marc Ramette

(c) Région Hauts-de-France - Inventaire général

reproduction soumise à autorisation du titulaire des droits d'exploitation



Poste d'observation depuis le couverture de la casemate, vers le sud-ouest

IVR31_20145904493NUCA

Auteur de l'illustration : Jean-Marc Ramette

(c) Région Hauts-de-France - Inventaire général

reproduction soumise à autorisation du titulaire des droits d'exploitation



Poste d'observation depuis le couverture de la casemate, vers le sud-ouest

IVR31_20145904492NUCA

Auteur de l'illustration : Jean-Marc Ramette

(c) Région Hauts-de-France - Inventaire général

reproduction soumise à autorisation du titulaire des droits d'exploitation



Vue en plongée sur le poste d'observation

IVR31_20145904494NUCA

Auteur de l'illustration : Jean-Marc Ramette

(c) Région Hauts-de-France - Inventaire général

reproduction soumise à autorisation du titulaire des droits d'exploitation