

Hauts-de-France, Pas-de-Calais
Boulogne-sur-Mer
Eglise paroissiale Saint-François de Sales, rue de Bréquerecque
Église paroissiale Saint-François-de-Sales

Pavillon de ciboire

Références du dossier

Numéro de dossier : IM62001183
Date de l'enquête initiale : 1996
Date(s) de rédaction : 1997
Cadre de l'étude : inventaire topographique Boulogne-sur-Mer faubourg
Degré d'étude : étudié

Désignation

Dénomination : pavillon de ciboire

Compléments de localisation

Milieu d'implantation : en ville

Historique

Pavillon de ciboire des malades exécuté au XIX^e siècle (?) ; à signaler pour sa rareté.
Période(s) principale(s) : 19e siècle (?)

Description

Croix de tissu jaune avec incorporation de fils d'or, bords de la croix en velours vert ; doublure de satin vert, plan en croix pattée.

Éléments descriptifs

Catégorie(s) technique(s) : tissu, passementerie

Matériaux : soie tissu façonné, monochrome ; coton monochrome, tissu uni, satin ; coton tissu uni, velours uni ; fil métal doré

Représentations :

symbole christique ; I.H.S.

ornement ; à quadrilobe ; à croix tréflée

I.H.S. et un soleil ornent les quadrilobes de deux branches de la croix, des croix tréflées sont brodées sur les deux autres ; au sommet un feston cerne un motif fait d'étoiles et de fleurs parsemées.

Statut, intérêt et protection

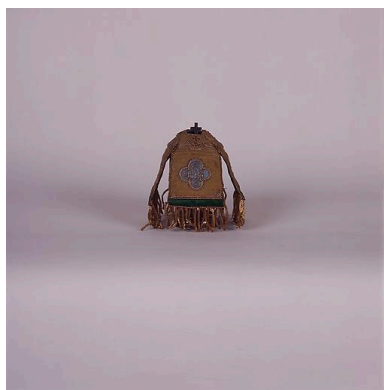
Ce dossier est republié en 2025 suite à la numérisation des photographies ; il n'a pas fait l'objet d'une mise à jour de ses contenus.

Intérêt de l'œuvre : à signaler
Statut de la propriété : propriété privée

Liens web

- Dossier d'origine numérisé avec les références documentaires associées. [consulté le 19/08/2025] : <http://www2.culture.gouv.fr/documentation/memoire/HTML/IVR31/IM62001183/INDEX.HTM>

Illustrations



Pavillon de ciboire des malades,
ciboire des malades : vue d'ensemble.
Phot. Philippe Dapvril
IVR31_19966200116XA



Pavillon de ciboire
des malades, à plat.
Phot. Philippe Dapvril
IVR31_19966200085X

Dossiers liés

Édifice : Église paroissiale Saint-François-de-Sales (IA62000002) Hauts-de-France, Pas-de-Calais, Boulogne-sur-Mer, rue de Bréquerecque

Est partie constituante de : Ciboire des malades (IM62000615) Hauts-de-France, Pas-de-Calais, Boulogne-sur-Mer, Eglise paroissiale Saint-François de Sales, rue de Bréquerecque

Dossiers de synthèse :

Le secteur de Boulogne-sur-Mer faubourgs - dossier de présentation (IA62000630) Hauts-de-France, Pas-de-Calais, Boulogne-sur-Mer

Oeuvre(s) contenue(s) :

Oeuvre(s) en rapport :

Le mobilier de l'église paroissiale Saint-François de Sales (IM62000560) Hauts-de-France, Pas-de-Calais, Boulogne-sur-Mer, Eglise paroissiale Saint-François de Sales, rue de Bréquerecque

Auteur(s) du dossier : Michèle Rougier

Copyright(s) : (c) Région Hauts-de-France - Inventaire général



Pavillon de ciboire des malades, ciboire des malades : vue d'ensemble.

IVR31_19966200116XA

Auteur de l'illustration : Philippe Dapvril

Date de prise de vue : 1996

(c) Région Hauts-de-France - Inventaire général
tous droits réservés



Pavillon de ciboire des malades, à plat.

IVR31_19966200085X

Auteur de l'illustration : Philippe Dapvril

Date de prise de vue : 1996

(c) Région Hauts-de-France - Inventaire général
tous droits réservés