

Hauts-de-France, Pas-de-Calais
Fleurbaix
Porte-à-Clous (La)

Casemate à mitrailleuse 265

Références du dossier

Numéro de dossier : IA62002819

Date de l'enquête initiale : 2012

Date(s) de rédaction : 2014

Cadre de l'étude : enquête thématique régionale Les ouvrages fortifiés de la Première Guerre mondiale

Degré d'étude : étudié

Désignation

Dénomination : casemate

Précision sur la dénomination : casemate à mitrailleuse

Appellation : 265, blockhaus

Compléments de localisation

Milieu d'implantation : isolé

Références cadastrales : 2014, ZA, 30

Historique

Très en retrait du front (5 km), cette casemate à mitrailleuse britannique est perpendiculaire à la Longue Rue (R.D. 176) au nord du bourg de Fleurbaix. Sa date de construction est inconnue.

Période(s) principale(s) : 1er quart 20e siècle

Description

Cette casemate à mitrailleuse, de plan rectangulaire d'environ 7m sur 4, comprend à l'arrière (face nord-ouest) un porche pare-souffle jouant également le rôle de banquette de tir. Les murs extérieurs mais également les parois intérieures portent tous l'empreinte de coffrage en tôle ondulée, droites ou cintrées. Intérieurement, un large pilier central, autour duquel s'enroule le couloir, soutient l'épais couverture et délimite deux salle exigües.

Éléments descriptifs

Matériau(x) du gros-oeuvre, mise en oeuvre et revêtement : béton, béton armé

Matériau(x) de couverture : béton en couverture

Étage(s) ou vaisseau(x) : en rez-de-chaussée

Type(s) de couverture : extrados de voûte

Typologies et état de conservation

Typologies : porche pare-souffle

État de conservation : désaffecté

Statut, intérêt et protection

Intérêt de l'œuvre : vestiges de guerre

Statut de la propriété : propriété privée

Références documentaires

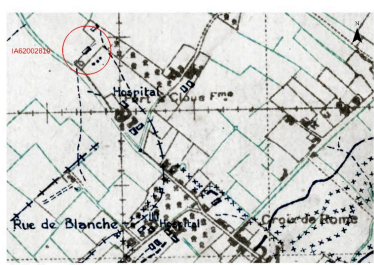
Documents d'archive

- **Fleurbaix, poste de mitrailleuse**
Fleurbaix, poste de mitrailleuse in **Armentières, Fromelles : composite map for final advance 1918** URL : <http://digitalarchive.mcmaster.ca/islandora/object/macrepo%3A70151/-/collection>
McMaster University, Hamilton, Ontario : Fromelles-Armentieres PC0271 WW1 MAP 1918

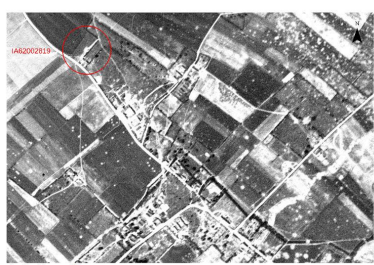
Documents figurés

- **Photographie aérienne du 29/05/1918** (Imperial War Museum, Londres ; 30338).

Illustrations



Position de l'édifice sur un canevas de tir britannique de 1918
Phot. Jean-Marc Ramette
IVR32_20176200276NUCA



Position de l'édifice sur une photographie aérienne du 29 mai 1918.
Phot. Jean-Marc Ramette
IVR32_20176200275NUCA



Position de l'édifice sur une photographie aérienne de 2014
Phot. Jean-Marc Ramette
IVR32_20176200277NUCA



vue de trois-quarts vers l'est
Phot. Jean-Marc Ramette
IVR31_20146203023NUCA



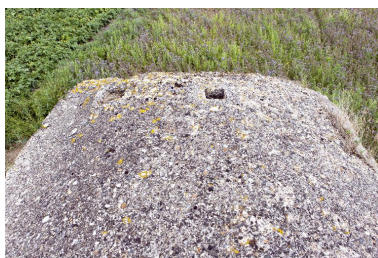
Porche pare-souffle d'entrée
Phot. Jean-Marc Ramette
IVR31_20146203024NUCA



Entrée, vers le sud-est
Phot. Jean-Marc Ramette
IVR31_20146203025NUCA



Vue de trois-quarts vers le sud
Phot. Jean-Marc Ramette
IVR31_20146203028NUCA



Partie nord-est du couvrement avec aération et/ou cheminée périscopique
Phot. Jean-Marc Ramette
IVR31_20146203030NUCA



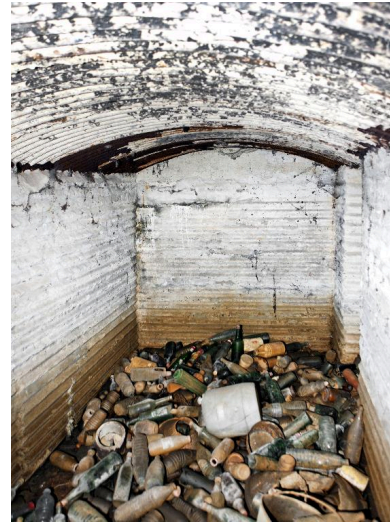
Vue de dessus du porche pare-souffle
Phot. Jean-Marc Ramette
IVR31_20146203031NUCA



Vue de dessus du porche pare-souffle
Phot. Jean-Marc Ramette
IVR31_20146203032NUCA



Partie sud-ouest du couverture avec
aération et/ou cheminée périscopique
Phot. Jean-Marc Ramette
IVR31_20146203029NUCA



Vue interieur
Phot. Jean-Marc Ramette
IVR31_20146203026NUCA



Vue intérieur : le couloir d'enroule
autour du pilier de soutènement
Phot. Jean-Marc Ramette
IVR31_20146203027NUCA

Dossiers liés

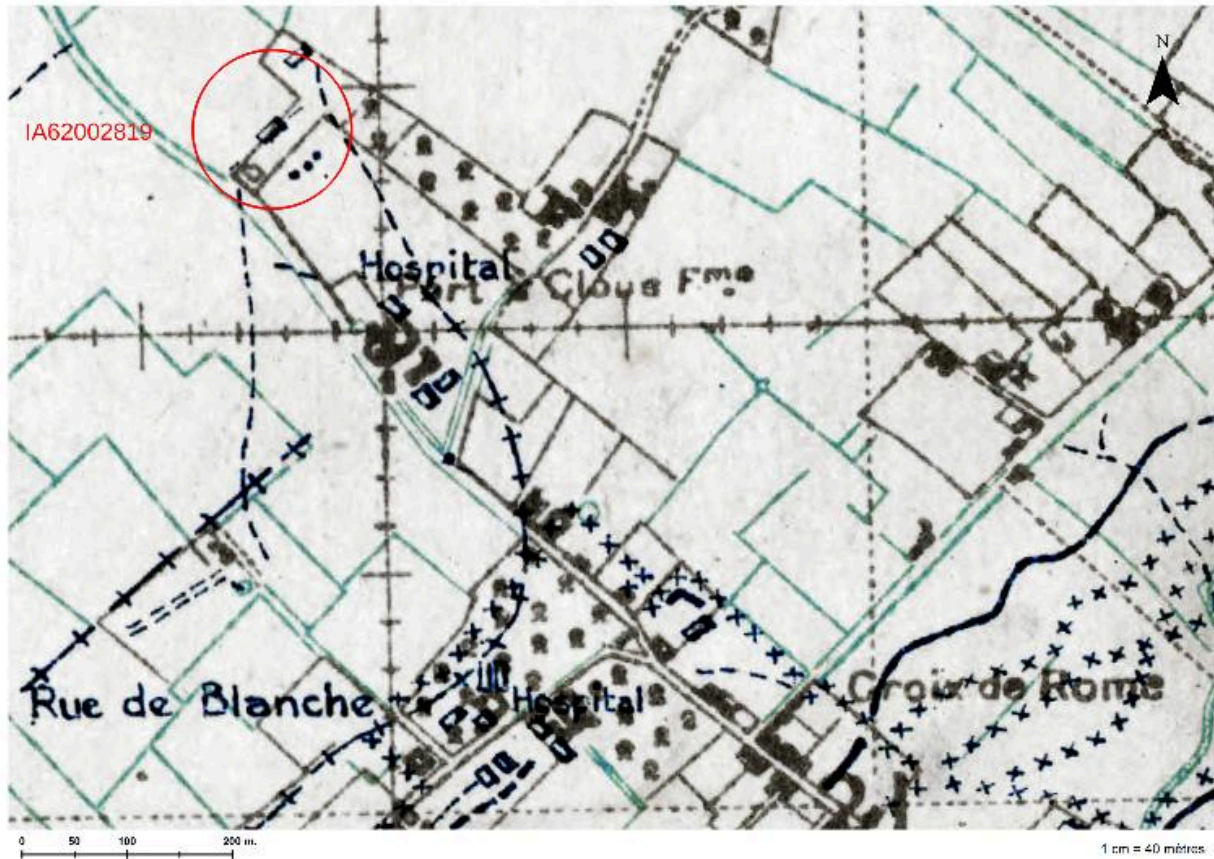
Dossiers de synthèse :

Les ouvrages fortifiés de la première guerre mondiale : le Champ de bataille des Weppes - dossier de présentation (IA59005044)

Oeuvre(s) contenue(s) :

Auteur(s) du dossier : Jean-Marc Ramette

Copyright(s) : (c) Région Hauts-de-France - Inventaire général



Position de l'édifice sur un canevas de tir britannique de 1918

Référence du document reproduit :

- **Fleurbaix, poste de mitrailleuse**

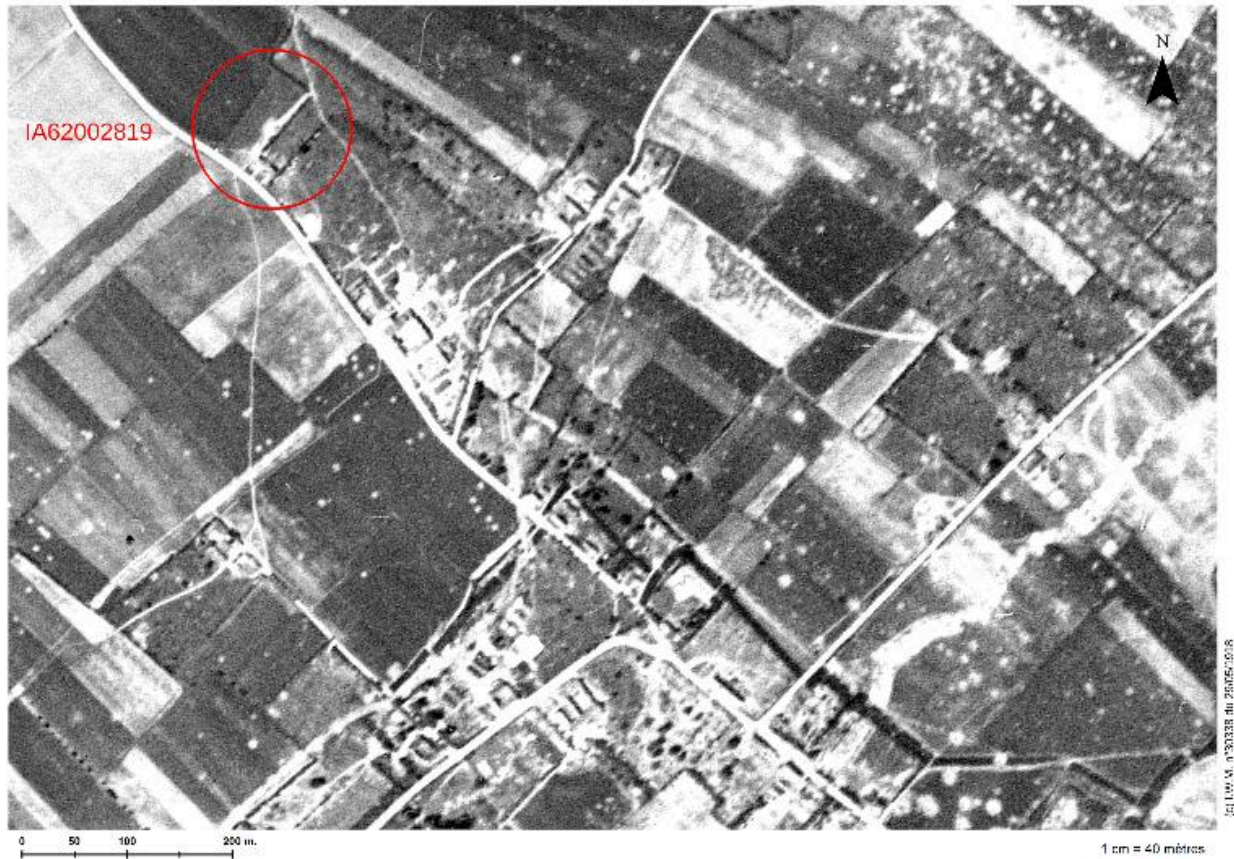
Fleurbaix, poste de mitrailleuse in **Armentières, Fromelles : composite map for final advance 1918** URL : <http://digitalarchive.mcmaster.ca/islandora/object/macrepo%3A70151/-/collection>

McMaster University, Hamilton, Ontario : Fromelles-Armentieres PC0271 WW1 MAP 1918

IVR32_20176200276NUCA

Auteur de l'illustration : Jean-Marc Ramette

(c) McMaster University, Hamilton, Ontario ; (c) Région Hauts-de-France - Inventaire général
reproduction interdite



Position de l'édifice sur une photographie aérienne du 29 mai 1918.

Référence du document reproduit :

- **Photographie aérienne du 29/05/1918** (Imperial War Museum, Londres ; 30338).

IVR32_20176200275NUCA

Auteur de l'illustration : Jean-Marc Ramette

(c) Région Hauts-de-France - Inventaire général ; (c) Imperial War Museum, London, United-Kingdom
reproduction soumise à autorisation du titulaire des droits d'exploitation



Position de l'édifice sur une photographie aérienne de 2014

IVR32_20176200277NUCA

Auteur de l'illustration : Jean-Marc Ramette

(c) Région Hauts-de-France - Inventaire général ; (c) IGN
reproduction soumise à autorisation du titulaire des droits d'exploitation



vue de trois-quarts vers l'est

IVR31_20146203023NUCA

Auteur de l'illustration : Jean-Marc Ramette

(c) Région Hauts-de-France - Inventaire général

reproduction soumise à autorisation du titulaire des droits d'exploitation



Porche pare-souffle d'entrée

IVR31_20146203024NUCA

Auteur de l'illustration : Jean-Marc Ramette

(c) Région Hauts-de-France - Inventaire général

reproduction soumise à autorisation du titulaire des droits d'exploitation



Entrée, vers le sud-est

IVR31_20146203025NUCA

Auteur de l'illustration : Jean-Marc Ramette

(c) Région Hauts-de-France - Inventaire général

reproduction soumise à autorisation du titulaire des droits d'exploitation



Vue de trois-quarts vers le sud

IVR31_20146203028NUCA

Auteur de l'illustration : Jean-Marc Ramette

(c) Région Hauts-de-France - Inventaire général

reproduction soumise à autorisation du titulaire des droits d'exploitation



Partie nord-est du couvrement avec aération et/ou cheminée périscopique

IVR31_20146203030NUCA

Auteur de l'illustration : Jean-Marc Ramette

(c) Région Hauts-de-France - Inventaire général

reproduction soumise à autorisation du titulaire des droits d'exploitation



Vue de dessus du porche pare-souffle

IVR31_20146203031NUCA

Auteur de l'illustration : Jean-Marc Ramette

(c) Région Hauts-de-France - Inventaire général

reproduction soumise à autorisation du titulaire des droits d'exploitation



Vue de dessus du porche pare-souffle

IVR31_20146203032NUCA

Auteur de l'illustration : Jean-Marc Ramette

(c) Région Hauts-de-France - Inventaire général

reproduction soumise à autorisation du titulaire des droits d'exploitation



Partie sud-ouest du couverture avec aération et/ou cheminée périscopique

IVR31_20146203029NUCA

Auteur de l'illustration : Jean-Marc Ramette

(c) Région Hauts-de-France - Inventaire général

reproduction soumise à autorisation du titulaire des droits d'exploitation



Vue interieur

IVR31_20146203026NUCA

Auteur de l'illustration : Jean-Marc Ramette

(c) Région Hauts-de-France - Inventaire général

reproduction soumise à autorisation du titulaire des droits d'exploitation



Vue intérieur : le couloir d'enroule autour du pilier de soutènement

IVR31_20146203027NUCA

Auteur de l'illustration : Jean-Marc Ramette

(c) Région Hauts-de-France - Inventaire général

reproduction soumise à autorisation du titulaire des droits d'exploitation