

Hauts-de-France, Nord
Aulnoye-Aymeries
rue de l' Hôtel-de-Ville

Église paroissiale du Sacré-Cœur (détruite)

Références du dossier

Numéro de dossier : IA59001865

Date de l'enquête initiale : 2001

Date(s) de rédaction : 2002, 2022

Cadre de l'étude : enquête thématique départementale Patrimoine XXe Maubeuge et Val de Sambre

Degré d'étude : recensé

Désignation

Dénomination : église paroissiale

Vocable : Sacré Cœur

Compléments de localisation

Milieu d'implantation : en ville

Références cadastrales : 1986, AO, 77

Historique

Les archives du journal *La Voix du Nord* conservent des cartes postales représentant la maquette de l'église et sa construction en 1937. La maquette de l'architecte Fernand Dumont présente un clocher. Il semble que ni le clocher ni le décor intérieur n'aient été réalisés. En effet, la chronique diocésaine *La semaine religieuse* du diocèse de Cambrai du 7 mai 1938 donne une description de l'extérieur de l'église et mentionne l'important décor de peinture qui doit encore être réalisé et qui ne le sera finalement pas. L'édifice est détruit vers 1985-1986.

Période(s) principale(s) : 2e quart 20e siècle

Dates : 1937 (daté par source)

Auteur(s) de l'oeuvre : Fernand Dumont (architecte, attribution par source)

Description

C'était une grande église à plan en croix latine, mesurant 52 m de long sur 22,50 m de large avec une tour-lanterne de forme octogonale à la croisée, qui s'élevait à 18 m de haut. Les murs étaient en brique, les voûtes de la croisée en béton armé, les linteaux, clés et couronnements extérieurs en pierre reconstituée. L'utilisation de la voûte en arc de mitre émoussé a été reprise dans l'église paroissiale Saint-Saulve de Leval construite par le même architecte en 1958. Les vitraux sont composés de motifs géométriques aux couleurs primaires (rouge et bleu) et rappellent le travail du peintre Félix Del Marle.

Éléments descriptifs

Matériau(x) du gros-oeuvre, mise en oeuvre et revêtement : brique ; béton

Matériau(x) de couverture : ardoise

Plan : plan en croix latine

Étage(s) ou vaisseau(x) : 3 vaisseaux

Couvrements : fausse voûte de type complexe

Type(s) de couverture : toit à deux pans

Typologies et état de conservation

État de conservation : détruit

Décor

Techniques : vitrail

Liens web

- Dossier d'origine numérisé. : <http://www2.culture.gouv.fr/documentation/memoire/HTML/IVR31/IA59001865/index.htm>

Illustrations



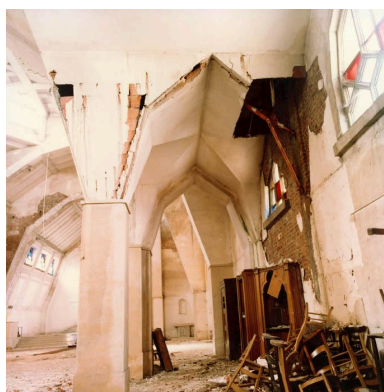
Vue partielle de l'élévation orientale et du transept, avant sa destruction. Photographie, photographe inconnu, circa 1985-1986 (AC Aulnoye-Aymeries).
Repro. Stein Eddy
IVR31_20015901546NUC



Vue partielle de trois quarts du chevet (?), avant sa destruction. Photographie, photographe inconnu, circa 1985-1986 (AC Aulnoye-Aymeries).
Repro. Stein Eddy
IVR31_20015901547NUC



Vue générale intérieure, vers le chœur, avant sa destruction. Photographie, photographe inconnu, circa 1985-1986 (AC Aulnoye-Aymeries).
Repro. Stein Eddy
IVR31_20015901551NUC



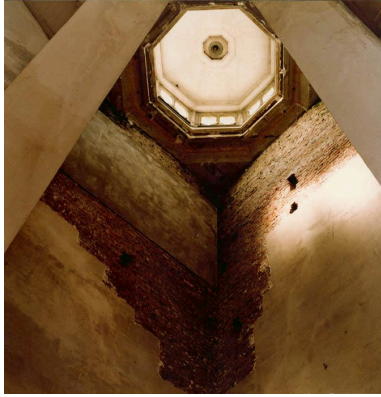
Vue intérieure, le bas côté occidental, avant sa destruction. Photographie, photographe inconnu, circa 1985-1986 (AC Aulnoye-Aymeries).
Repro. Stein Eddy
IVR31_20015901550NUC



Vue intérieure, état de dégradation de la troisième travée du bas côté occidental, avant sa destruction. Photographie, photographe inconnu, circa 1985-1986 (AC Aulnoye-Aymeries).
Repro. Stein Eddy
IVR31_20015901549NUC



Vue générale intérieure, vers l'entrée, avant sa destruction. Photographie, photographe inconnu, circa 1985-1986 (AC Aulnoye-Aymeries).
Repro. Stein Eddy
IVR31_20015901548NUC



Vue générale de la voûte
(coupole polygonale), avant
sa destruction. Photographie,
photographe inconnu, circa
1985-1986 (AC Aulnoye-Aymeries).
Repro. Stein Eddy
IVR31_20015901552NUC

Dossiers liés

Dossiers de synthèse :

Présentation de la commune d'Aulnoye-Aymeries (IA59001882) Hauts-de-France, Nord, Aulnoye-Aymeries
L'architecture religieuse de Maubeuge et du Val de Sambre (IA59001923)

Oeuvre(s) contenue(s) :

Auteur(s) du dossier : Lucie Grembert, Sophie Luchier

Copyright(s) : (c) Région Hauts-de-France - Inventaire général



Vue partielle de l'élévation orientale et du transept, avant sa destruction. Photographie, photographe inconnu, circa 1985-1986 (AC Aulnoye-Aymeries).

IVR31_20015901546NUC

Auteur de l'illustration (reproduction) : Stein Eddy

Date de prise de vue : 2001

(c) Région Hauts-de-France - Inventaire général ; (c) Commune d'Aulnoye-Aymeries
reproduction soumise à autorisation du titulaire des droits d'exploitation



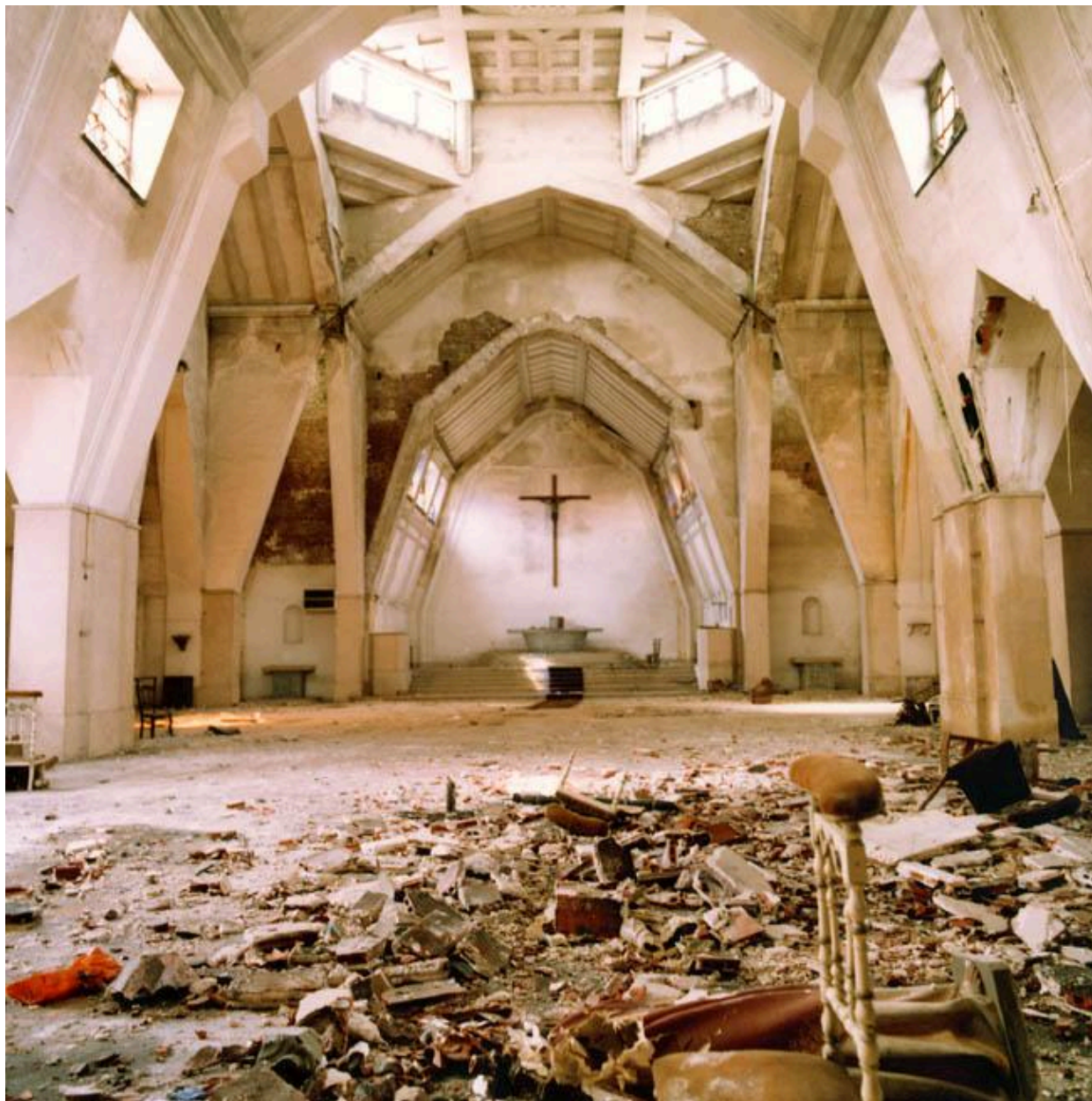
Vue partielle de trois quarts du chevet (?), avant sa destruction. Photographie, photographe inconnu, circa 1985-1986 (AC Aulnoye-Aymeries).

IVR31_20015901547NUC

Auteur de l'illustration (reproduction) : Stein Eddy

Date de prise de vue : 2001

(c) Région Hauts-de-France - Inventaire général ; (c) Commune d'Aulnoye-Aymeries
reproduction soumise à autorisation du titulaire des droits d'exploitation



Vue générale intérieure, vers le chœur, avant sa destruction. Photographie, photographe inconnu, circa 1985-1986 (AC Aulnoye-Aymeries).

IVR31_20015901551NUC

Auteur de l'illustration (reproduction) : Stein Eddy

Date de prise de vue : 2001

(c) Région Hauts-de-France - Inventaire général ; (c) Commune d'Aulnoye-Aymeries
reproduction soumise à autorisation du titulaire des droits d'exploitation



Vue intérieure, le bas côté occidental, avant sa destruction. Photographie, photographe inconnu, circa 1985-1986 (AC Aulnoye-Aymeries).

IVR31_20015901550NUC

Auteur de l'illustration (reproduction) : Stein Eddy

Date de prise de vue : 2001

(c) Région Hauts-de-France - Inventaire général ; (c) Commune d'Aulnoye-Aymeries
reproduction soumise à autorisation du titulaire des droits d'exploitation



Vue intérieure, état de dégradation de la troisième travée du bas côté occidental, avant sa destruction. Photographie, photographe inconnu, circa 1985-1986 (AC Aulnoye-Aymeries).

IVR31_20015901549NUC

Auteur de l'illustration (reproduction) : Stein Eddy

Date de prise de vue : 2001

(c) Région Hauts-de-France - Inventaire général ; (c) Commune d'Aulnoye-Aymeries
reproduction soumise à autorisation du titulaire des droits d'exploitation



Vue générale intérieure, vers l'entrée, avant sa destruction. Photographie, photographe inconnu, circa 1985-1986 (AC Aulnoye-Aymeries).

IVR31_20015901548NUC

Auteur de l'illustration (reproduction) : Stein Eddy

Date de prise de vue : 2001

(c) Région Hauts-de-France - Inventaire général ; (c) Commune d'Aulnoye-Aymeries
reproduction soumise à autorisation du titulaire des droits d'exploitation



Vue générale de la voûte (coupole polygonale), avant sa destruction. Photographie, photographe inconnu, circa 1985-1986 (AC Aulnoye-Aymeries).

IVR31_20015901552NUC

Auteur de l'illustration (reproduction) : Stein Eddy

Date de prise de vue : 2001

(c) Région Hauts-de-France - Inventaire général ; (c) Commune d'Aulnoye-Aymeries
reproduction soumise à autorisation du titulaire des droits d'exploitation