

Hauts-de-France, Pas-de-Calais  
Boulogne-sur-Mer  
63 rue Charles-Butor

## Ancienne loge maçonnique devenue synagogue

### Références du dossier

Numéro de dossier : IA62000022

Date de l'enquête initiale : 1994

Date(s) de rédaction : 1994, 2025

Cadre de l'étude : inventaire topographique Boulogne-sur-Mer faubourg, enquête thématique régionale La seconde Reconstruction

Degré d'étude : étudié

### Désignation

Dénomination : loge maçonnique, synagogue

Parties constituantes non étudiées : école, logement, conciergerie, cour

### Compléments de localisation

Milieu d'implantation : en ville

Références cadastrales : 1811, B2, 670 ; 1979, AH, 299

### Historique

Les premières mentions d'un lieu de culte israélite dans les archives municipales remontent à 1838.

Le terrain est acheté par la loge maçonnique de Boulogne-sur-Mer le 10 février 1862, qui y construit des locaux. La communauté israélite se porte acquéreur du bâtiment en 1872, aménagés en synagogue grâce à un don important du baron James de Rothschild (1792-1868), banquier allemand installé en France. L'inauguration de la synagogue a lieu le 27 août 1873. À cette date, seuls 74 juifs sont recensés à Boulogne, mais la synagogue sert également aux touristes pendant la période estivale. Elle est détruite durant la seconde Guerre mondiale puis reconstruite en 1962.

Période(s) principale(s) : 3e quart 19e siècle (détruit), 3e quart 20e siècle

Dates : 1862 (daté par source), 1873 (daté par source), 1962 (daté par travaux historiques)

### Description

Le bâtiment se compose du logement du concierge au rez-de-chaussée et de la salle de culte au premier étage. Cette salle de plan rectangulaire est éclairée côté rue par des fenêtres hautes au motif de l'étoile de David à six branches. Le mur opposé "dessine un tracé en forme de "dents de scie", constituées chacune d'un long côté plein et d'un petit côté, qui est celui orienté vers l'entrée, vitré en pavé de verre, formant ainsi une succession d'étroites et longues fenêtres obliques." (DEBUSSCHE, 2005)

### Éléments descriptifs

Matériau(x) du gros-oeuvre, mise en oeuvre et revêtement : enduit

Étage(s) ou vaisseau(x) : 1 étage carré, 1 vaisseau

Couvrements : fausse voûte en berceau segmentaire ; fausse voûte en cul-de-four

Élévations extérieures : élévation à travées

Type(s) de couverture : toit à longs pans ; appentis ; pignon couvert

Escaliers : escalier dans-oeuvre : escalier tournant, cage ouverte

## Décor

Techniques : sculpture, vitrail

Représentations : ornement architectural ; ornement géométrique

Précision sur les représentations :

Porte d'entrée : ordre dorique, pilastre, fronton.

Fenêtres de la façade sud : étoile de David.

## Statut, intérêt et protection

Ce dossier est republié en 2025 suite à la numérisation des photographies.

Statut de la propriété : propriété privée

## Références documentaires

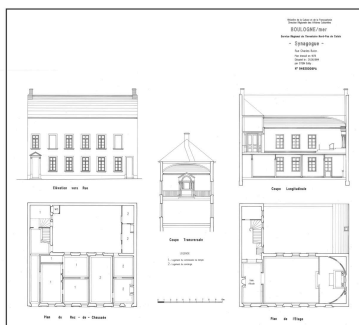
### Bibliographie

- VILLE D'ART ET D'HISTOIRE DE BOULOGNE-SUR-MER. **Laissez-vous conter la Reconstruction.** [Boulogne-sur-Mer, 2011]. (collection Laissez-vous conter).

### Périodiques

- DEBUSSCHE, Frédéric. **La synagogue : un édifice méconnu du patrimoine boulonnais.** *Les cahiers du Vieux Boulogne*, 2005, n°56, p. 7-10

## Illustrations

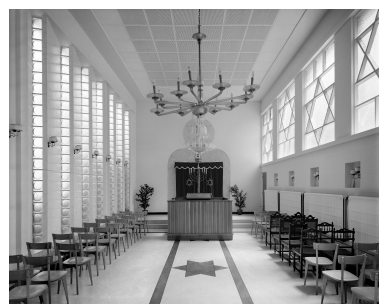


Élévation, plans, coupes  
d'après un plan de 1875.

Repro. Eddy Stein, Phot. Eddy Stein  
IVR31\_20146203105NUC



Synagogue, vue d'angle sur voie.  
Phot. Philippe Dapvril  
IVR31\_19946200474V



Synagogue, vue intérieure vers  
l'arche sainte (aron hakodech).  
Phot. Philippe Dapvril  
IVR31\_19946200473V



Vue intérieure vers l'entrée.  
Phot. Philippe Dapvril  
IVR31\_19946200472V



Torah : vue d'ensemble des  
rouleaux ; dimensions : 92  
H ; 15 ; 5 D ; matériaux :  
bois, ivoire, parchemin, verre.  
Phot. Philippe Dapvril

IVR31\_19946200476X

## **Dossiers liés**

### **Dossiers de synthèse :**

Le secteur de Boulogne-sur-Mer faubourgs - dossier de présentation (IA62000630) Hauts-de-France, Pas-de-Calais, Boulogne-sur-Mer

### **Oeuvre(s) contenue(s) :**

Auteur(s) du dossier : Lucie Grembert, Michèle Rougier

Copyright(s) : (c) Région Hauts-de-France - Inventaire général



Élévation, plans, coupes d'après un plan de 1875.

IVR31\_20146203105NUC

Auteur de l'illustration (reproduction) : Eddy Stein, Auteur de l'illustration : Eddy Stein

(c) Région Hauts-de-France - Inventaire général

reproduction soumise à autorisation du titulaire des droits d'exploitation



Synagogue, vue d'angle sur voie.

IVR31\_19946200474V

Auteur de l'illustration : Philippe Dapvriil

(c) Région Hauts-de-France - Inventaire général

reproduction soumise à autorisation du titulaire des droits d'exploitation



Synagogue, vue intérieure vers l'arche sainte (aron hakodech).

IVR31\_19946200473V

Auteur de l'illustration : Philippe Dapvril

(c) Région Hauts-de-France - Inventaire général

reproduction soumise à autorisation du titulaire des droits d'exploitation



Vue intérieure vers l'entrée.

IVR31\_19946200472V

Auteur de l'illustration : Philippe Dapvriil

(c) Région Hauts-de-France - Inventaire général

reproduction soumise à autorisation du titulaire des droits d'exploitation



Torah : vue d'ensemble des rouleaux ; dimensions : 92 H ; 15 ; 5 D ; matériaux : bois, ivoire, parchemin, verre.

IVR31\_19946200476X

Auteur de l'illustration : Philippe Dapvril

(c) Région Hauts-de-France - Inventaire général

reproduction soumise à autorisation du titulaire des droits d'exploitation