

Hauts-de-France, Pas-de-Calais
Le Portel
place de l' Eglise

Église paroissiale Saint-Pierre Saint-Paul du Portel

Références du dossier

Numéro de dossier : IA00050752

Date de l'enquête initiale : 1986

Date(s) de rédaction : 1987

Cadre de l'étude : inventaire topographique canton d'Outreau, enquête thématique régionale églises paroissiales et chapelles du Nord-Pas-de-Calais 1945-2010, patrimoine de la Reconstruction

Degré d'étude : étudié

Désignation

Dénomination : église paroissiale

Vocabulaire : Saint-Pierre, Saint-Paul

Parties constituantes non étudiées : chapelle, atrium

Compléments de localisation

Milieu d'implantation : en ville

Références cadastrales : 1979, XD, 94

Historique

L'église Saint-Pierre a été construite entre 1827 et 1836 sous la conduite de Monseigneur Haffreingue pour desservir Le Portel, hameau de la commune d'Outreau jusqu'en 1856. La première pierre fut posée le 22 avril 1827, et l'église ouverte au culte le 11 mai 1836. Le clocher fut construit en 1848. En 1853, furent agrandis le chœur, le transept, les chapelles et les sacristies, selon le projet de l'architecte boulonnais Bouloch. L'église fut détruite par les bombardements de mai-juin 1944. L'église Saint-Pierre-Saint-Paul a été reconstruite en 1952, financée par les dommages de guerre, selon le projet des architectes boulonnais Laloy et Nédonchelle. Les vitraux sont signés Gabriel Loire, Chartres, 1962.

Période(s) principale(s) : 2e quart 19e siècle (détruit), milieu 19e siècle (détruit), 3e quart 20e siècle

Dates : 1952 (daté par source)

Auteur(s) de l'oeuvre : Haffreingue (architecte, attribution par source), A. Bouloch (architecte, attribution par source), Roger Nédonchelle (architecte, attribution par source), Gabriel Loire (verrier, attribution par source), Henry Lhotellier (verrier, attribution par source), Claude Gruer (sculpteur, attribution par source), Nicole Hémard (sculpteur, attribution par source), Yves Laloy (architecte, attribution par source)

Description

L'église reconstruite forme avec la chapelle un plan en L fermé par un cloître assurant la liaison entre le clocher, implanté hors œuvre, et le bâtiment principal. L'église est élevée en pierre et couverte de deux longs pans à forte pente, percés de lucarnes, en tuile plate. A l'intérieur, l'unique vaisseau est couvert par une voûte en béton ovoïdale évoquant la coque d'un navire renversé. Les vitraux sont dus à Gabriel Loire et à Henry Lhotellier. Le chemin de croix est l'œuvre de Claude Gruer. Le Christ glorieux est l'œuvre de Nicole Hémard.

Éléments descriptifs

Matériau(x) du gros-œuvre, mise en œuvre et revêtement : grès, appareil mixte ; calcaire, moellon

Matériau(x) de couverture : ardoise, tuile flamande

Plan : plan en croix latine, plan allongé

Étage(s) ou vaisseau(x) : 3 vaisseaux

Couvrements : voûte en berceau ; voûte plate ; cul-de-four

Type(s) de couverture : terrasse ; toit à longs pans ; croupe ; pignon couvert ; noue

Escaliers : escalier intérieur

Typologies et état de conservation

Typologies : clocher isolé

Décor

Techniques : vitrail, ferronnerie

Représentations : saint

Précision sur les représentations :

sujet : nouveau testament

Statut, intérêt et protection

Statut de la propriété : propriété publique

Références documentaires

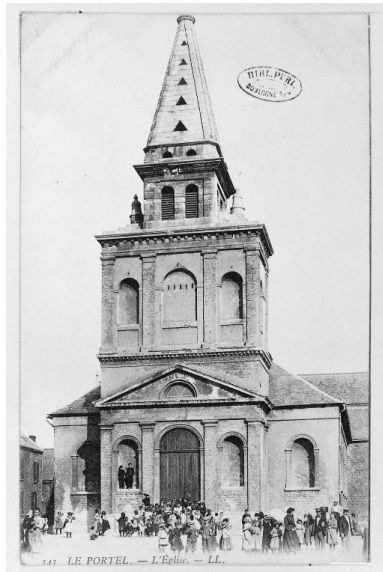
Documents figurés

- **Le Portel, l'église**, carte postale, L.L. éditeur (BM Boulogne-sur-Mer).
- **Le Portel, l'église**, [vue nord-ouest], carte postale, R.P. éditeur (BM Boulogne-sur-Mer).
- **Le portel, l'église**, [façade], carte postale, L.L éditeur (BM Boulogne-sur-Mer).
- [Photographie de l'église Saint-Pierre], première moitié du 20e siècle (collection de l'abbé Bouveur).
- **Le Portel, intérieur de l'église St-Pierre St-Paul**, carte postale, 1e moitié du 20e s. (coll. de l'abbé Bouveur).
- **Le Portel, le congrès eucharistique de 1906, décoration intérieure de l'église**, carte postale, Gournay-Fourquet, phot.-éditeur, Le Portel (BM Boulogne-sur-Mer).
- **Le Portel, le congrès eucharistique de 1906, décoration du chœur de l'église**, carte postale, Gournay-Fourquet, phot.-éditeur, Le Portel (BM Boulogne-sur-Mer).

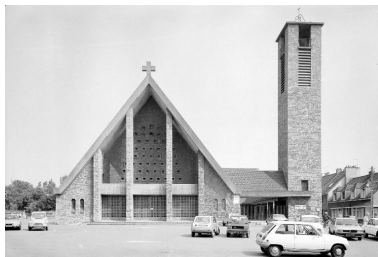
Liens web

- <http://patrimoine.nordpasdecalais.fr/documents/IA00050752.PDF> : <http://patrimoine.nordpasdecalais.fr/documents/IA00050752.PDF>

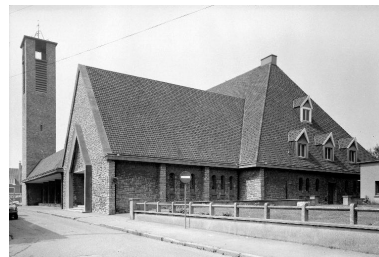
Illustrations



Façade principale, côté ouest,
de l'église actuellement détruite,
carte postale (Bibliothèque
Municipale Boulogne-sur-Mer).
Phot. Jean-Michel Périn
IVR31_19826200274X



Façade sur la place.
Phot. Jean-Michel Périn
IVR31_19826200391X



Vue extérieure du
chevet et de la chapelle.
Phot. Jean-Michel Périn
IVR31_19826200385X



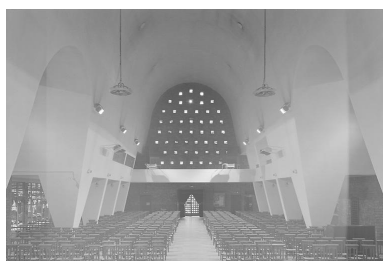
Vue du clocher depuis la
rue du Lieutenant Bernard.
Phot. Jean-Michel Périn
IVR31_19826200384X



Vue du chœur de l'église,
actuellement détruite, en 1906,
carte postale (Bibliothèque
Municipale Boulogne-sur-Mer).
Phot. Jean-Michel Périn
IVR31_19826200294X



Vue intérieure de la nef,
en direction de l'autel.
Phot. Jean-Michel Périn
IVR31_19866201400X



Vue intérieure de la nef
en direction de l'entrée.



Vue intérieure de la chapelle,
en direction de l'autel.

Phot. Jean-Michel Périn
IVR31_19866201398X

Phot. Jean-Michel Périn
IVR31_19866201396X

Dossiers liés

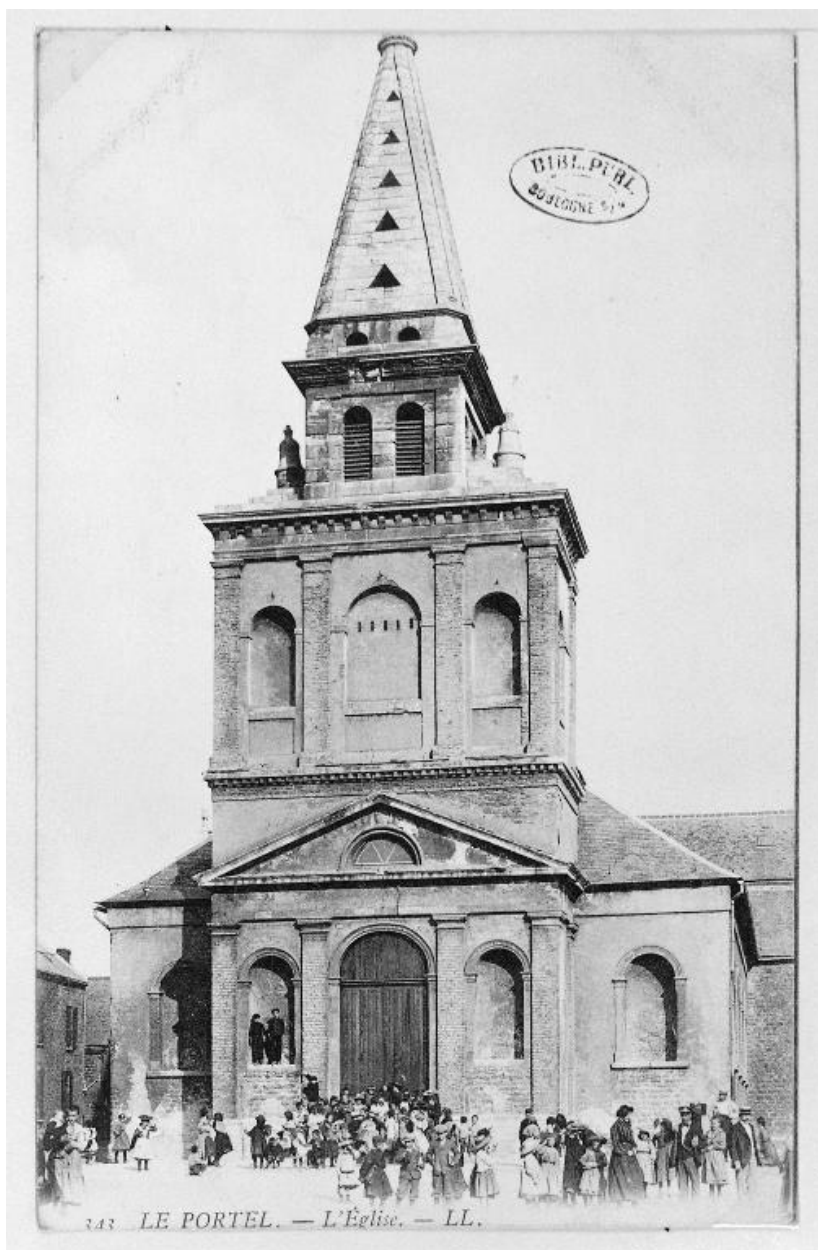
Dossiers de synthèse :

Présentation des églises paroissiales et chapelles du Nord-Pas de Calais 1945-2010 (IA59005038)

Oeuvre(s) contenue(s) :

Auteur(s) du dossier : Michèle Rougier, Céline Frémaux

Copyright(s) : (c) Région Hauts-de-France - Inventaire général



Façade principale, côté ouest, de l'église actuellement détruite, carte postale (Bibliothèque Municipale Boulogne-sur-Mer).

Référence du document reproduit :

- **Le portel, l'église**, [façade], carte postale, L.L éditeur (BM Boulogne-sur-Mer).

IVR31_19826200274X

Auteur de l'illustration : Jean-Michel Périn

Date de prise de vue : 1982

(c) Région Hauts-de-France - Inventaire général

reproduction soumise à autorisation du titulaire des droits d'exploitation



Façade sur la place.

IVR31_19826200391X

Auteur de l'illustration : Jean-Michel Périn

Date de prise de vue : 1982

(c) Région Hauts-de-France - Inventaire général

reproduction soumise à autorisation du titulaire des droits d'exploitation



Vue extérieure du chevet et de la chapelle.

IVR31_19826200385X

Auteur de l'illustration : Jean-Michel Périn

Date de prise de vue : 1982

(c) Région Hauts-de-France - Inventaire général

reproduction soumise à autorisation du titulaire des droits d'exploitation



Vue du clocher depuis la rue du Lieutenant Bernard.

IVR31_19826200384X

Auteur de l'illustration : Jean-Michel Périn

Date de prise de vue : 1982

(c) Région Hauts-de-France - Inventaire général

reproduction soumise à autorisation du titulaire des droits d'exploitation



Vue du chœur de l'église, actuellement détruite, en 1906, carte postale (Bibliothèque Municipale Boulogne-sur-Mer).

Référence du document reproduit :

- **Le Portel, le congrès eucharistique de 1906, décoration du chœur de l'église**, carte postale, Gournay-Fourquet, phot.-éditeur, Le Portel (BM Boulogne-sur-Mer).

IVR31_19826200294X

Auteur de l'illustration : Jean-Michel Périn

Date de prise de vue : 1982

(c) Région Hauts-de-France - Inventaire général

reproduction soumise à autorisation du titulaire des droits d'exploitation



Vue intérieure de la nef, en direction de l'autel.

IVR31_19866201400X

Auteur de l'illustration : Jean-Michel Périn

Date de prise de vue : 1982

(c) Région Hauts-de-France - Inventaire général

reproduction soumise à autorisation du titulaire des droits d'exploitation



Vue intérieure de la nef en direction de l'entrée.

IVR31_19866201398X

Auteur de l'illustration : Jean-Michel Périn

Date de prise de vue : 1982

(c) Région Hauts-de-France - Inventaire général

reproduction soumise à autorisation du titulaire des droits d'exploitation



Vue intérieure de la chapelle, en direction de l'autel.

IVR31_19866201396X

Auteur de l'illustration : Jean-Michel Périn

Date de prise de vue : 1982

(c) Région Hauts-de-France - Inventaire général

reproduction soumise à autorisation du titulaire des droits d'exploitation