

Hauts-de-France, Somme
Beauval
église paroissiale Saint-Nicolas, rue de l'Église

Élément de croix (statue) : Christ en croix

Références du dossier

Numéro de dossier : IM80001946
Date de l'enquête initiale : 2013
Date(s) de rédaction : 2013
Cadre de l'étude : opération ponctuelle Beauval
Degré d'étude : étudié

Désignation

Dénomination : croix, statue
Précision sur la dénomination : Christ en croix
Titres : Christ en croix

Compléments de localisation

Milieu d'implantation : en village
Emplacement dans l'édifice : sacristie

Historique

Malgré son état lacunaire et ses altérations, le Christ présente un très beau modelé à la fois souple et nerveux, notamment pour le visage et le corps efflanqué. Ce traitement, ainsi que la polychromie (carnation, sang des plaies), la forme de la moustache, de la barbe courte et du périzonium simplement retenu par une cordelière, inciteraient à dater cette œuvre du 16^e siècle.

Période(s) principale(s) : 16^e siècle (?)

Description

L'effigie mutilée du Christ à revers plat, en chêne monoxyde partiellement polychrome, est le seul élément subsistant d'une ancienne croix aujourd'hui disparue.

Éléments descriptifs

Catégorie(s) technique(s) : sculpture
Éléments structurels, forme, fonctionnement : revers plat

Matériaux : chêne (monoxyde) ; taillé, poli, peint, polychrome, décor dans la masse

Mesures :

Dimensions totales : h = 143 ; la = 30 ; pr = 30.

État de conservation

élément , oeuvre mutilée

La croix qui formait le support est manquante. Les bras ont disparu, la moitié supérieure de la tête ainsi que la hanche et la cuisse gauche sont mutilées. Des traces de polychromie sont encore visibles (carnation blanche, plaie et gouttes de sang sur le flanc droit).

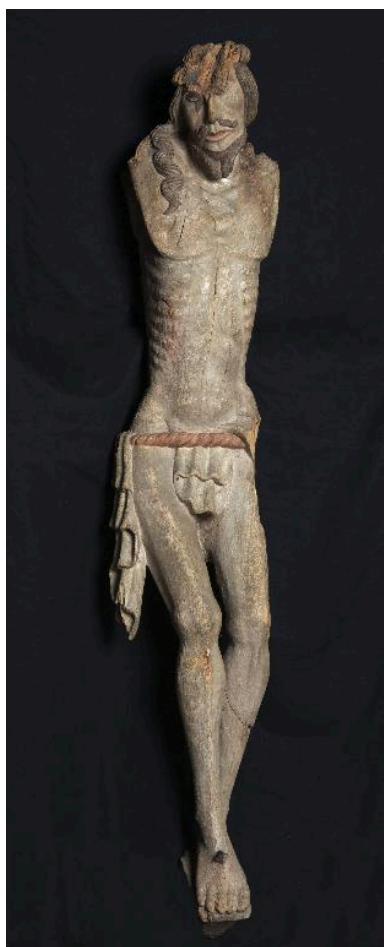
Statut, intérêt et protection

Cette œuvre de très belle facture provient peut-être de l'ancienne église, dont elle constituerait alors le seul témoignage du décor mobilier, qui plus est pour une période relativement ancienne.

Intérêt de l'œuvre : à signaler

Statut de la propriété : propriété de la commune

Illustrations



Vue générale.

Phot. Marie-Laure Monnehay-Vulliet
IVR22_20138000323NUC2A



Vue de la partie supérieure.
Phot. Marie-Laure Monnehay-Vulliet
IVR22_20138000325NUC2A

Dossiers liés

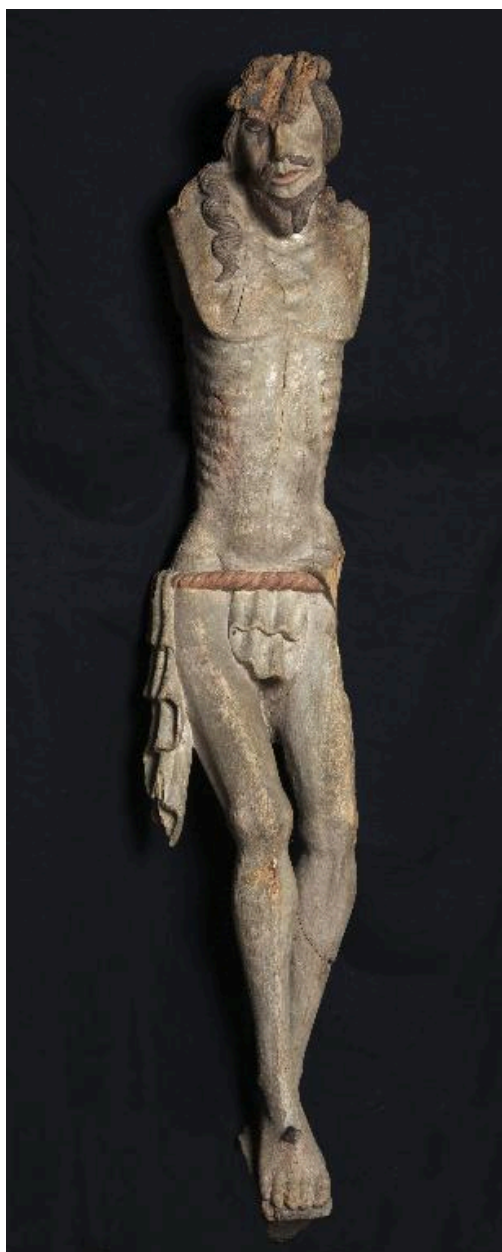
Oeuvre(s) contenue(s) :

Oeuvre(s) en rapport :

Le mobilier de l'église Saint-Nicolas (IM80001936) Hauts-de-France, Somme, Beauval, église paroissiale Saint-Nicolas, rue de l' Église

Auteur(s) du dossier : Frédéric Fournis

Copyright(s) : (c) Région Hauts-de-France - Inventaire général



Vue générale.

IVR22_20138000323NUC2A

Auteur de l'illustration : Marie-Laure Monnehay-Vulliet

(c) Région Hauts-de-France - Inventaire général

reproduction soumise à autorisation du titulaire des droits d'exploitation



Vue de la partie supérieure.

IVR22_20138000325NUC2A

Auteur de l'illustration : Marie-Laure Monnehay-Vulliet

(c) Région Hauts-de-France - Inventaire général

reproduction soumise à autorisation du titulaire des droits d'exploitation