

Hauts-de-France, Nord  
Fromelles  
Plouich

## Batterie du Plouich à Fromelles

### Références du dossier

Numéro de dossier : IA59005108

Date de l'enquête initiale : 2015

Date(s) de rédaction : 2017

Cadre de l'étude : enquête thématique régionale Les ouvrages fortifiés de la Première Guerre mondiale

Degré d'étude : étudié

### Désignation

Dénomination : batterie

### Compléments de localisation

Milieu d'implantation : isolé

Références cadastrales :

### Historique

La batterie du Plouich à Fromelles se compose de deux casemates d'artillerie fonctionnant en tandem et situées en contre-pente à plus de 3000 m. des lignes britanniques. La facture des constructions atteste d'une construction tardive autour de 1917.

Période(s) principale(s) : 1er quart 20e siècle

### Description

Contrairement aux deux casemates d'artillerie proches \* situées à 350 m à l'ouest, les magasins à munitions de ces deux casemates jumelles sont ici intégrés aux chambres de tir et des poutrelles en béton armé remplacent les fers en I. Très similaires, ces deux édifices ne sont pourtant pas tout à fait identiques. En effet, hormis la fantaisie de l'encadrement mouluré de la fenêtre de la soute à munitions, ce sont ici les chambres de tir qui diffèrent significativement. On peut voir en effet, dans l'un d'eux \*, deux entailles à la base des murs latéraux de la chambre de tir qui permettaient peut-être d'augmenter le débattement de la pièce d'artillerie sur son chemin de roulement. Par ailleurs, deux échancrures dans le béton, de part et d'autre de la sortie de la chambre de tir correspondent possiblement à un dispositif de blocage de l'affût. La chambre de tir du second édifice de ce tandem \* est dépourvu de ces dispositifs...

### Éléments descriptifs

### Typologies et état de conservation

État de conservation : désaffecté

### Statut, intérêt et protection

Intérêt de l'œuvre : vestiges de guerre

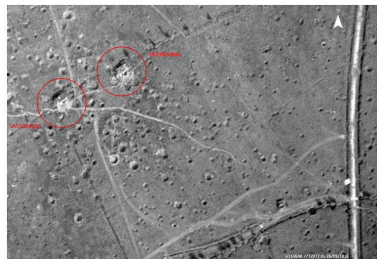
Statut de la propriété : propriété privée

## Références documentaires

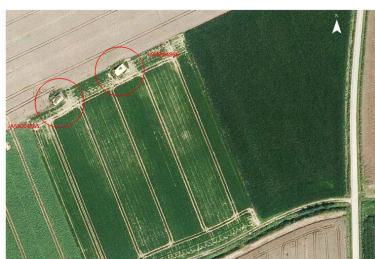
### Documents figurés

- **Photographie aérienne du 31/07/1918** (Imperial War Museum, Londres ; 32993).

### Illustrations



Casemates N° 56 et 57 d'artillerie en tandem, sur une ortho-photographie britannique du 31/07/1918.  
Phot. Jean-Marc Ramette  
IVR32\_20175900446NUCA



Casemates N° 56 et 57 d'artillerie en tandem, sur une ortho-photographie de 2014.  
Phot. Jean-Marc Ramette  
IVR32\_20175900447NUCA



Vue antérieure, vers le nord-ouest, des deux casemates d'artillerie.  
Phot. Jean-Marc Ramette  
IVR31\_20145904743NUCA



Vue en enfilade, vers l'ouest, des deux casemates d'artillerie.  
Phot. Jean-Marc Ramette  
IVR31\_20145904742NUCA



Vue vers l'ouest, des deux casemates d'artillerie.  
Phot. Jean-Marc Ramette  
IVR32\_20175900160NUCA

## Dossiers liés

Oeuvre(s) partie(s) constituante(s) étudiée(s) : Casemate à canon 57 (IA59004866) Nord-Pas-de-Calais, Nord, Fromelles

Oeuvre(s) partie(s) constituante(s) étudiée(s) : Casemate à canon 56 (IA59004865) Nord-Pas-de-Calais, Nord, Fromelles

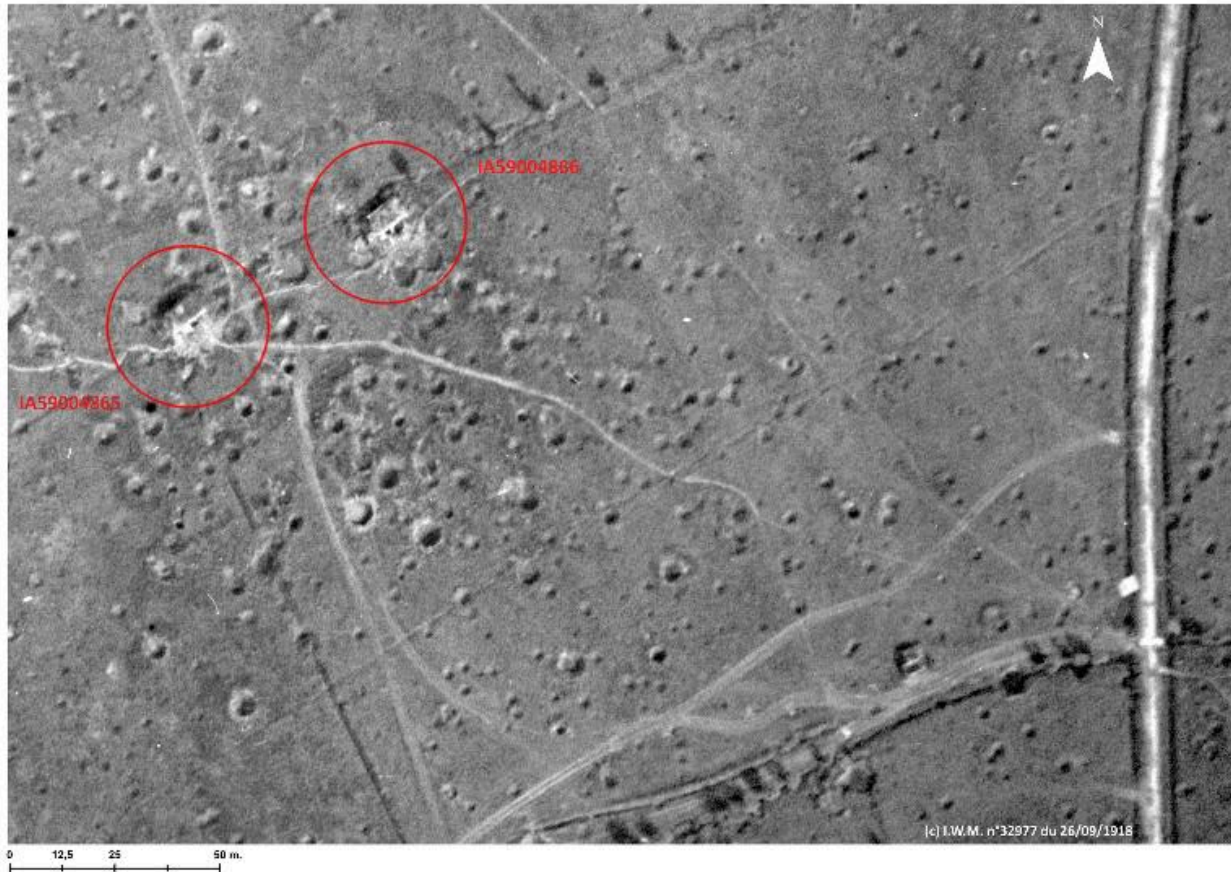
### Dossiers de synthèse :

Les ouvrages fortifiés de la première guerre mondiale : le Champ de bataille des Weppes - dossier de présentation (IA59005044)

### Oeuvre(s) contenue(s) :

Auteur(s) du dossier : Jean-Marc Ramette

Copyright(s) : (c) Région Hauts-de-France - Inventaire général



Casemates N° 56 et 57 d'artillerie en tandem, sur une ortho-photographie britannique du 31/07/1918.

Référence du document reproduit :

- **Photographie aérienne du 31/07/1918** (Imperial War Museum, Londres ; 32993).

IVR32\_20175900446NUCA

Auteur de l'illustration : Jean-Marc Ramette

(c) Région Hauts-de-France - Inventaire général ; (c) Imperial War Museum, London, United-Kingdom  
reproduction soumise à autorisation du titulaire des droits d'exploitation



Casemates N° 56 et 57 d'artillerie en tandem, sur une ortho-photographie de 2014.

IVR32\_20175900447NUCA

Auteur de l'illustration : Jean-Marc Ramette

(c) IGN ; (c) Région Hauts-de-France - Inventaire général  
reproduction soumise à autorisation du titulaire des droits d'exploitation



Vue antérieure, vers le nord-ouest, des deux casemates d'artillerie.

IVR31\_20145904743NUCA

Auteur de l'illustration : Jean-Marc Ramette

(c) Région Hauts-de-France - Inventaire général

reproduction soumise à autorisation du titulaire des droits d'exploitation



Vue en enfilade, vers l'ouest, des deux casemates d'artillerie.

IVR31\_20145904742NUCA

Auteur de l'illustration : Jean-Marc Ramette

(c) Région Hauts-de-France - Inventaire général

reproduction soumise à autorisation du titulaire des droits d'exploitation



Vue vers l'ouest, des deux casemates d'artillerie.

IVR32\_20175900160NUCA

Auteur de l'illustration : Jean-Marc Ramette

(c) Région Hauts-de-France - Inventaire général

reproduction soumise à autorisation du titulaire des droits d'exploitation