

Hauts-de-France, Aisne
Soissons
Cathédrale Saint-Gervais-Saint-Protais, place Cardinal-Binet

Ensemble de l'aménagement du chœur

Références du dossier

Numéro de dossier : IM02005381
Date de l'enquête initiale : 2004
Date(s) de rédaction : 2012
Cadre de l'étude : mobilier et objets religieux la cathédrale de Soissons
Degré d'étude : étudié

Désignation

Titres :

Compléments de localisation

Milieu d'implantation : en ville
Emplacement dans l'édifice : vaisseau central du chœur architectural

Historique

Dossier en cours.

Période(s) principale(s) : 1er quart 13e siècle, 2e moitié 15e siècle (détruit), limite 15e siècle 16e siècle, 3e quart 16e siècle, 3e quart 18e siècle, 1er quart 19e siècle

Dates :

Stade de la création :

Auteur(s) de l'oeuvre : René-Michel Slodtz (concepteur, décorateur, attribution par source), Simon Georges Joseph Pfaff von Pfaffenhoffen (sculpteur, attribution par source, attribution par travaux historiques)

Lieu d'exécution : Hauts-de-France, Aisne, Soissons

Statut, intérêt et protection

Intérêt de l'oeuvre : à signaler

Statut de la propriété : propriété de l'Etat

Références documentaires

Documents d'archive

- AD Aisne. Série G ; G 254. **Inventaire ou somme des chartres, titres, pièces importantes, registres et papiers contenus dans les archives du chapitre de l'église cathédrale de Soissons, t. 1.**
p. 481, 648-649.
- AD Aisne. Sous-série 4 J : 4 J 2 (copie des "**Mémoires pour servir à l'histoire de Soissons et du Soissonnais**" d'Antoine-Pierre Cabaret, seconde partie).
p. 326-327.

Documents figurés

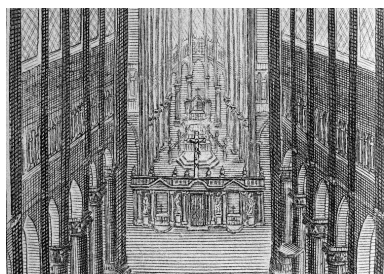
- **Pavete ad Sanctuarium meum. Ego Dominus. Lev. 26. 2. [Représentation du vaisseau central vers l'abside]**, eau forte, [ca 1742]. In : *Breviarium Suessionense, Illustrissimi & Reverendissimi in Christo Patris D. D. Francisci, Ducis de Fitz-James, Paris Franciae, Episcopi Suessionensis [...]*. Suessione : Apud viduam Caroli Courtois, MDCCXLII, np.
- **Cathédrale de Soissons. Picardie**, dessin par François Bonhommé, lithographie Thierry frères, [vers 1840]. In : TAYLOR, Justin, NODIER, Charles, CAILLEUX, Alphonse de. *Voyages pittoresques et romantiques dans l'ancienne France. Picardie*. Paris : Firmin Didot frères, 3 volumes, 1835-1845. T. 2, 1840.
- **Plan de la Cathédrale de Soissons. Picardie**, dessin par Alphonse Baillargé, gravure par Auguste Hibon, [vers 1840]. In : TAYLOR, Justin, NODIER, Charles, CAILLEUX, Alphonse de. *Voyages pittoresques et romantiques dans l'ancienne France. Picardie*. Paris : Firmin Didot frères, 3 volumes, 1835-1845. T. 2, 1840.
- **[Vue du jubé de la cathédrale de Soissons]** / [ca 1860]. 1 fotogr. pos (Soissons : Société archéologique, historique et scientifique).
- **[Le jubé de la cathédrale de Soissons, vu de trois-quarts]**, photographie, [vers 1860] (A Évêché Soissons : Série Y, Soissons-Cathédrale).
- **[L'intérieur du chœur, vu d'est en ouest]**, photographie, [vers 1860] (A Évêché Soissons : 2 Y).

Bibliographie

- **Essai sur la gloire renaissante de l'église cathédrale de Soissons**. Soissons : Chez les Frères Waroquier, Imprimeurs, 1769.
- [Exposition. Toulouse, Ensemble conventuel des Jacobins. 2004]. **Saints de chœurs. Tapisseries du Moyen Âge et de la Renaissance** : exposition présentée à Toulouse, Ensemble conventuel des Jacobins, 24 avril-31 août 2004, à Aix-en-Provence, Musée des Tapisseries, septembre-décembre 2004, à Caen, Musée de Normandie, janvier-mai 2005. Réd. Catherine Arminjon, Olivier Renaudeau, Laura Weigert, et al. Milan : 5 continents ; Paris : diff. Seuil, 2004.
- FOUCART-BORVILLE, Jacques. **La vie et l'œuvre du sculpteur Simon Pfaff de Pfaffenhoffen (1715-1784). Essai de catalogue**. Abbeville : F. Paillart éditeur, 1996. p. 64-65.
- LACOUÉ-LABARTHE, Marie-France. **La grille d'entrée du chœur de la cathédrale de Soissons, du dessin de Michel-Ange Slodtz, dans le vignoble de Saint-Émilion**. *Gazette des Beaux-Arts*, 138e année, septembre 1996, p. 91-102.
- LUGUET, Henry. **La construction du "Jubé" de la Cathédrale en 1663**. *Mémoires de la Fédération des Sociétés d'Histoire et d'Archéologie de l'Aisne*, 1966, t. 12, p. 114-117.
- PÉCHEUR, abbé Louis-Victor. **Mémoire sur le Jubé de la Cathédrale de Soissons, à l'occasion du projet qu'on paraît avoir de le démolir et de le supprimer**. *Bulletin de la société archéologique, historique et scientifique de Soissons*, 1865, t. 19, 1ère séance, lundi 9 janvier 1865. p. 13-35.

- RENÉAUME DE LA TACHE, Jacques. *Journal politique, ou Gazette des Gazettes*, Année 1778. Septembre. Première Quinzaine, p. 55.
- WIGNIER DE WARRE, Charles. *Généalogie du sculpteur Pfaff. Sa vie, ses œuvres*. Abbeville : Imprimerie Fourdrinier et Cie, 1897. p. 40-41, 46.

Illustrations



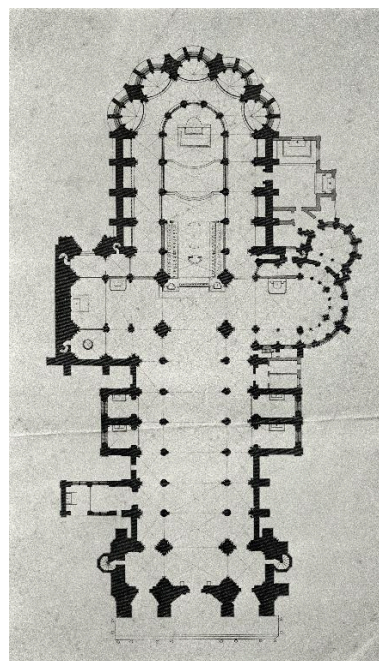
Détail d'une gravure du Bréviaire de Soissons, représentant l'intérieur de la cathédrale vers 1742 : le deuxième jubé et l'ameublement du chœur.

Repro. Christiane Riboulleau
IVR22_20030200216ZB

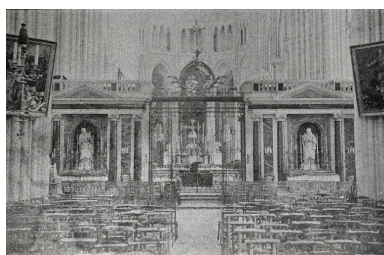


Lithographie d'après un dessin de François Bonhommé, représentant le transept de la cathédrale et le jubé vers 1840 (*Voyages pittoresques et romantiques dans l'ancienne France, Picardie, 2e volume*).

Phot. Thierry Lefébure
IVR22_20010202874XB

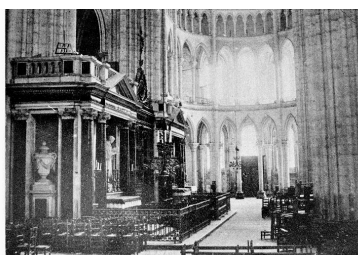


Plan de la cathédrale de Soissons, avec son ameublement principal, relevé par Alphonse Baillargé et gravé par Auguste Hibon vers 1840 (*Voyages pittoresques et romantiques dans l'ancienne France, Picardie, 2e volume*).
Repro. Christiane Riboulleau
IVR22_20130200112Z



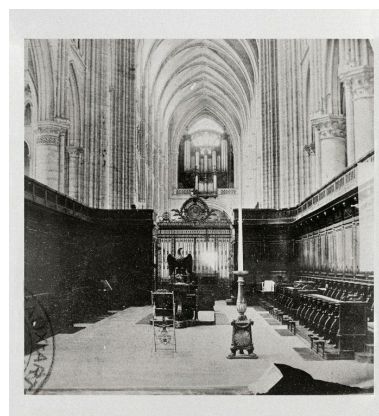
Photographie réalisée vers 1860, montrant le jubé et les autels Saint-Gervais et Saint-Protais à l'entrée du chœur (Soissons : Société archéologique, historique et scientifique).

Repro. Christiane Riboulleau
IVR22_20030201042ZB



Vue de l'entrée du chœur, avec le jubé et les autels Saint-Gervais et Saint-Protais, vers 1860 (A Évêché Soissons : 2 Y).

Repro. Christiane Riboulleau
IVR22_20030200235ZB



Vue de l'intérieur du chœur, avant la destruction du dernier jubé en 1866 (A Évêché Soissons : 2 Y).

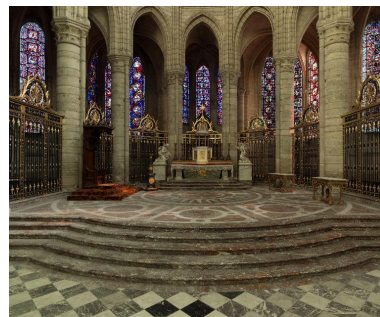
Repro. Christiane Riboulleau
IVR22_20030200238ZB



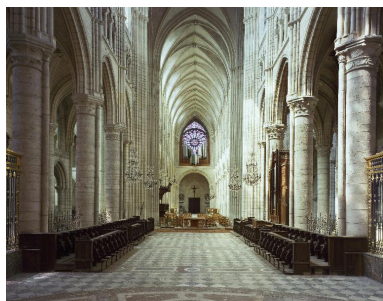
Carte postale montrant
l'intérieur du chœur vers 1916
(A Évêché Soissons : 4 Y).
Repro. Christiane Riboulleau
IVR22_20030200225ZB



Vue du sanctuaire.
Phot. Thierry Lefébure
IVR22_19970200436VA



Vue actuelle du sanctuaire.
Phot. Thierry Lefébure
IVR22_20130200018NUC2A



Vue de l'aménagement
du chœur en 2001.
Phot. Irwin Leullier, Phot.
Marie-Laure Monnehay-Vulliet
IVR22_20010202414VA



Vue du collatéral nord du chœur.
Phot. Laurent Jumel
IVR22_19970200386VA



Détail du carrelage de
sol du déambulatoire.
Phot. Irwin Leullier, Phot.
Marie-Laure Monnehay-Vulliet
IVR22_20010202613X



Détail du carrelage de
sol du déambulatoire.
Phot. Irwin Leullier

IVR22_20020200029ZA

Dossiers liés

Oeuvre(s) partie(s) constituante(s) étudiée(s) : Élément de l'ancienne tenture de chœur (pièce murale) : Scènes de la vie de saint Gervais et saint Protais (IM02002774) Hauts-de-France, Aisne, Soissons, Cathédrale Saint-Gervais-Saint-Protais, place Cardinal-Binet

Oeuvre(s) partie(s) constituante(s) étudiée(s) : Trône épiscopal de Monseigneur Douillard (IM02005404) Hauts-de-France, Aisne, Soissons, Cathédrale Saint-Gervais-Saint-Protais, place Cardinal-Binet

Oeuvre(s) partie(s) constituante(s) étudiée(s) : Paire de crédences (IM02005388) Hauts-de-France, Aisne, Soissons, Cathédrale Saint-Gervais-Saint-Protais, place Cardinal-Binet

Oeuvre(s) partie(s) constituante(s) étudiée(s) : Armoire à reliquaires (IM02005406) Hauts-de-France, Aisne, Soissons, Cathédrale Saint-Gervais-Saint-Protais, place Cardinal-Binet

Oeuvre(s) partie(s) constituante(s) étudiée(s) : Orgue de chœur (IM02005392) Hauts-de-France, Aisne, Soissons, Cathédrale Saint-Gervais-Saint-Protais, place Cardinal-Binet

Oeuvre(s) partie(s) constituante(s) étudiée(s) : Ensemble de quatre lustres (IM02005431) Hauts-de-France, Aisne, Soissons, Cathédrale Saint-Gervais-Saint-Protais, place Cardinal-Binet

Oeuvre(s) partie(s) constituante(s) étudiée(s) : Chandelier pascal (IM02005377) Hauts-de-France, Aisne, Soissons, Cathédrale Saint-Gervais-Saint-Protais, place Cardinal-Binet

Oeuvre(s) partie(s) constituante(s) étudiée(s) : Ensemble des trois jubés successifs de la cathédrale (œuvres détruites) (IM02005382) Hauts-de-France, Aisne, Soissons, Cathédrale Saint-Gervais-Saint-Protais, place Cardinal-Binet

Oeuvre(s) partie(s) constituante(s) étudiée(s) : Ensemble du maître-autel (degré d'autel, plate-forme d'autel, autel, gradin d'autel) (IM02005387) Hauts-de-France, Aisne, Soissons, Cathédrale Saint-Gervais-Saint-Protais, place Cardinal-Binet

Oeuvre(s) partie(s) constituante(s) étudiée(s) : Clôture de chœur, de style néogothique (IM02005385) Hauts-de-France, Aisne, Soissons, Cathédrale Saint-Gervais-Saint-Protais, place Cardinal-Binet

Oeuvre(s) partie(s) constituante(s) étudiée(s) : Série de 82 stalles (IM02005386) Hauts-de-France, Aisne, Soissons, Cathédrale Saint-Gervais-Saint-Protais, place Cardinal-Binet

Oeuvre(s) partie(s) constituante(s) étudiée(s) : Pavement à compartiments du chœur liturgique (IM02005383) Hauts-de-France, Aisne, Soissons, Cathédrale Saint-Gervais-Saint-Protais, place Cardinal-Binet

Oeuvre(s) partie(s) constituante(s) étudiée(s) : Groupe sculpté (non relié) : l'Annonciation (IM02005391) Hauts-de-France, Aisne, Soissons, Cathédrale Saint-Gervais-Saint-Protais, place Cardinal-Binet

Oeuvre(s) partie(s) constituante(s) étudiée(s) : Clôture du sanctuaire (IM02005384) Hauts-de-France, Aisne, Soissons, Cathédrale Saint-Gervais-Saint-Protais, place Cardinal-Binet

Oeuvre(s) partie(s) constituante(s) étudiée(s) : Trône épiscopal de style néogothique (IM02005389) Hauts-de-France, Aisne, Soissons, Cathédrale Saint-Gervais-Saint-Protais, place Cardinal-Binet

Oeuvre(s) partie(s) constituante(s) étudiée(s) : Série de quatre banquettes (IM02005414) Hauts-de-France, Aisne, Soissons, Cathédrale Saint-Gervais-Saint-Protais, place Cardinal-Binet

Oeuvre(s) contenue(s) :

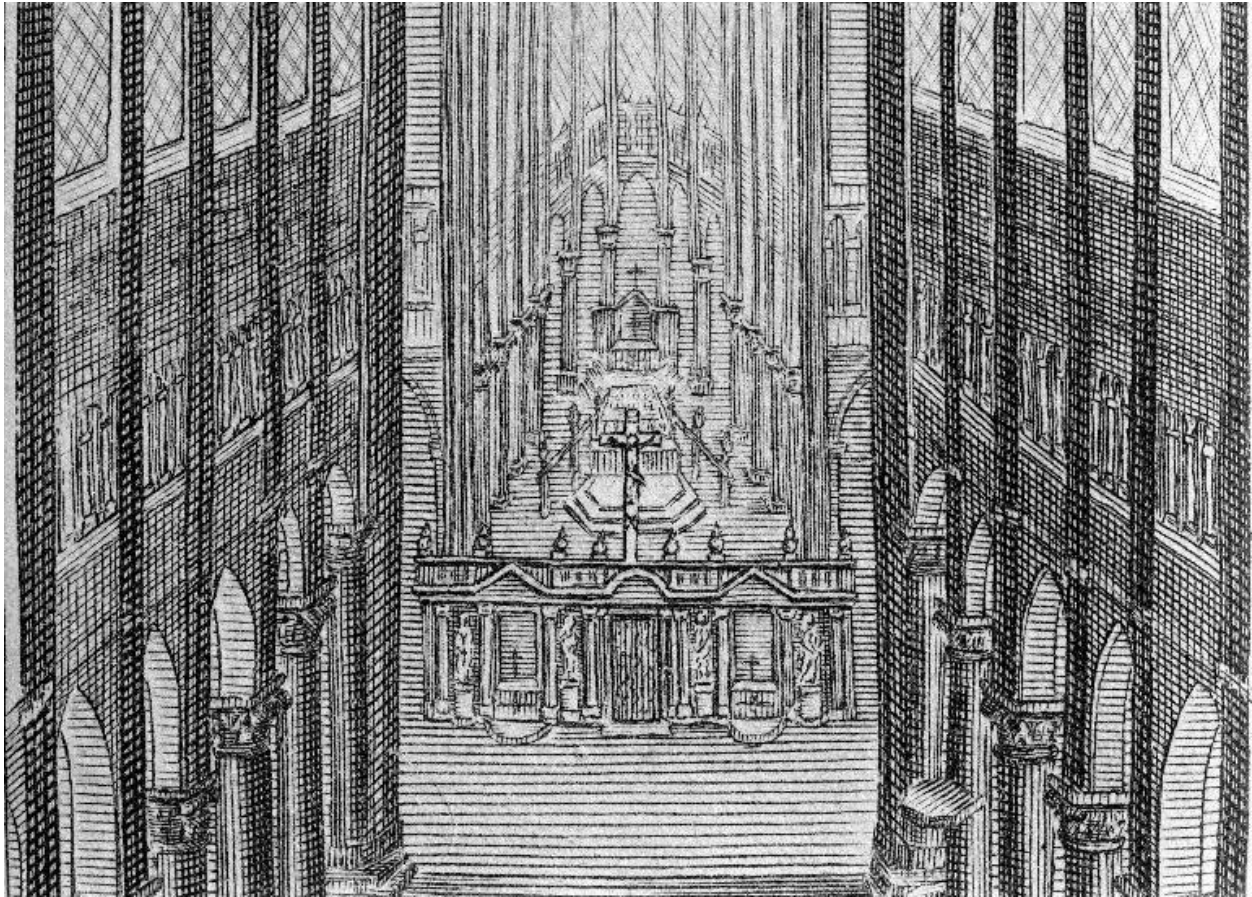
Oeuvre(s) en rapport :

Présentation du mobilier de la cathédrale Saint-Gervais-Saint-Protais de Soissons (IM02002751) Hauts-de-France, Aisne, Soissons, Cathédrale Saint-Gervais-Saint-Protais, place Cardinal-Binet

Tabernacle architecturé et exposition du maître-autel (IM02005390) Hauts-de-France, Aisne, Soissons, Cathédrale Saint-Gervais-Saint-Protais, place Cardinal-Binet

Auteur(s) du dossier : Christiane Riboulleau, Martine Plouvier

Copyright(s) : (c) Région Hauts-de-France - Inventaire général

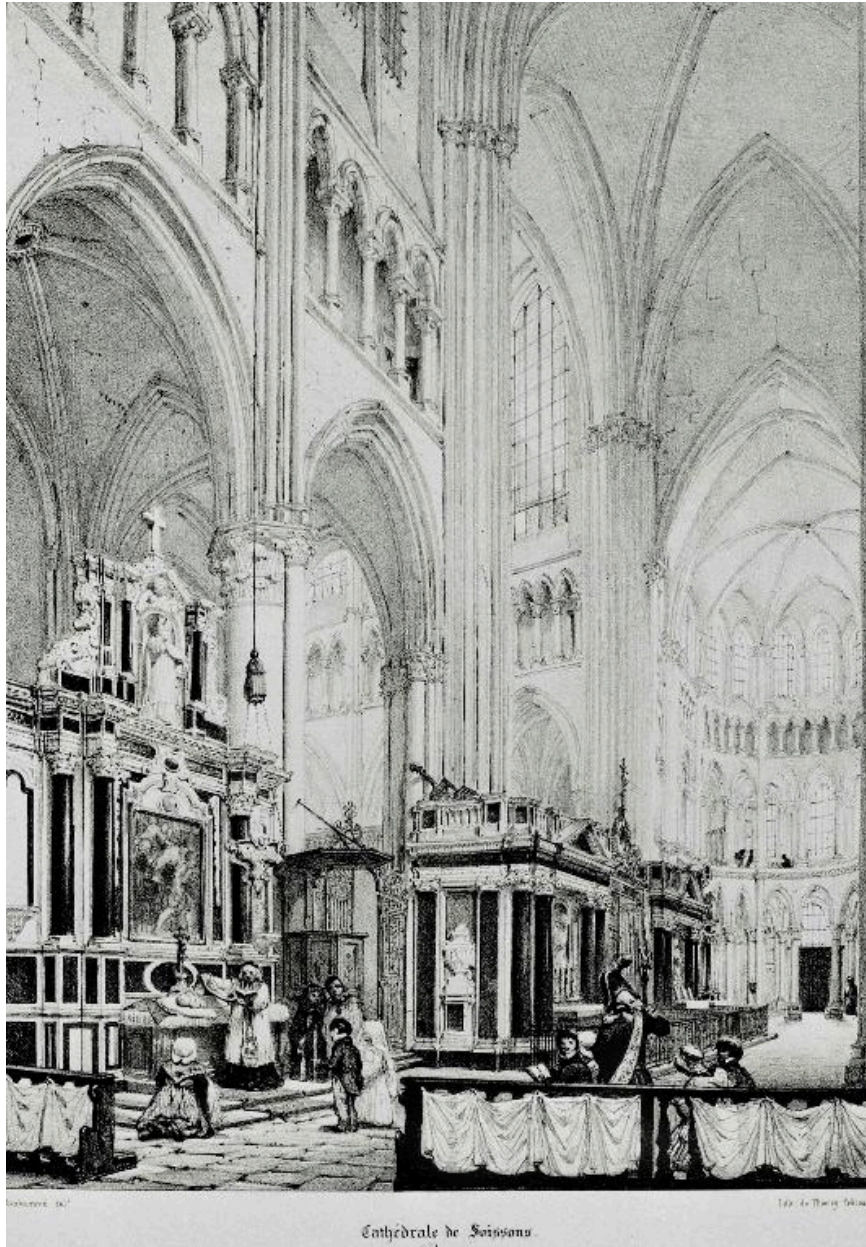


Détail d'une gravure du Bréviaire de Soissons, représentant l'intérieur de la cathédrale vers 1742 : le deuxième jubé et l'ameublement du chœur.

IVR22_20030200216ZB

Auteur de l'illustration (reproduction) : Christiane Riboulleau

(c) Région Hauts-de-France - Inventaire général ; (c) A Évêché Soissons ; (c) AGIR-Pic
reproduction soumise à autorisation du titulaire des droits d'exploitation

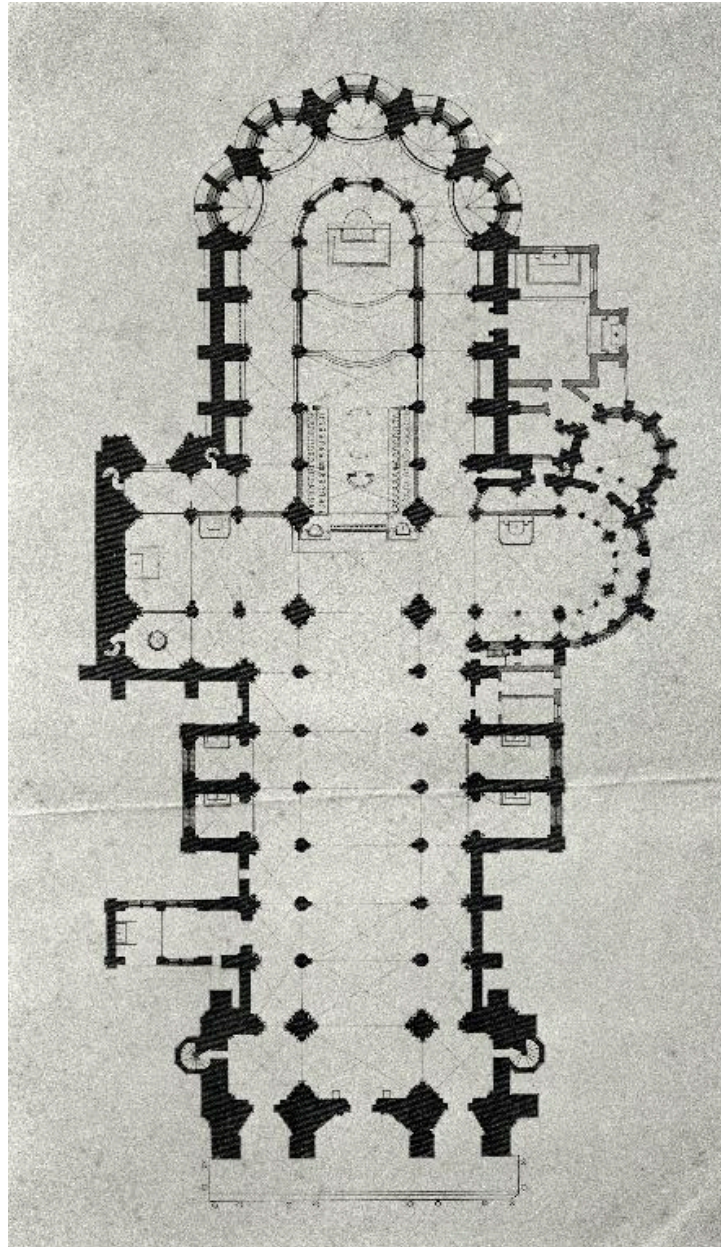


Lithographie d'après un dessin de François Bonhommé, représentant le transept de la cathédrale et le jubé vers 1840 (Voyages pittoresques et romantiques dans l'ancienne France, Picardie, 2e volume).

IVR22_20010202874XB

Auteur de l'illustration : Thierry Lefébure

(c) Région Hauts-de-France - Inventaire général ; (c) AGIR-Pic
reproduction soumise à autorisation du titulaire des droits d'exploitation

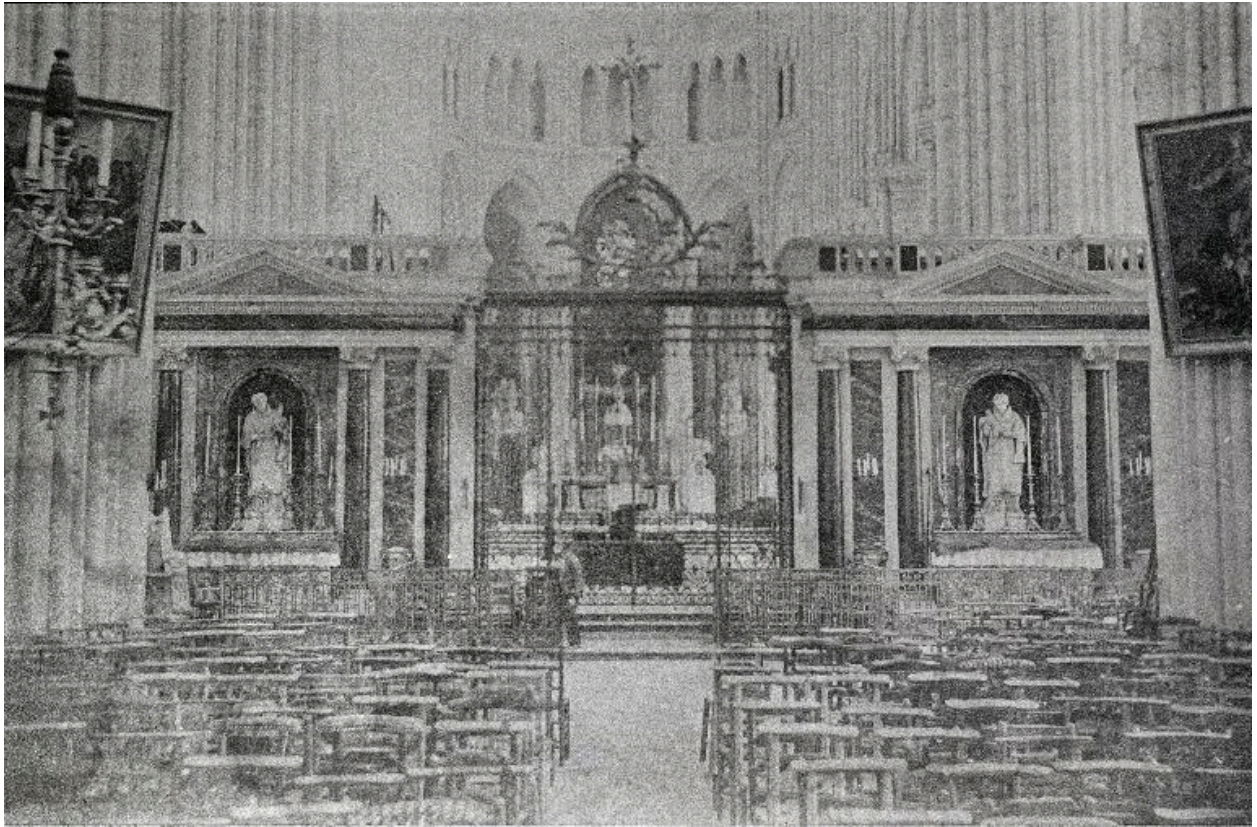


Plan de la cathédrale de Soissons, avec son ameublement principal, relevé par Alphonse Baillargé et gravé par Auguste Hibon vers 1840 (Voyages pittoresques et romantiques dans l'ancienne France, Picardie, 2e volume).

IVR22_20130200112Z

Auteur de l'illustration (reproduction) : Christiane Riboulleau

(c) Région Hauts-de-France - Inventaire général ; (c) A Évêché Soissons
reproduction soumise à autorisation du titulaire des droits d'exploitation



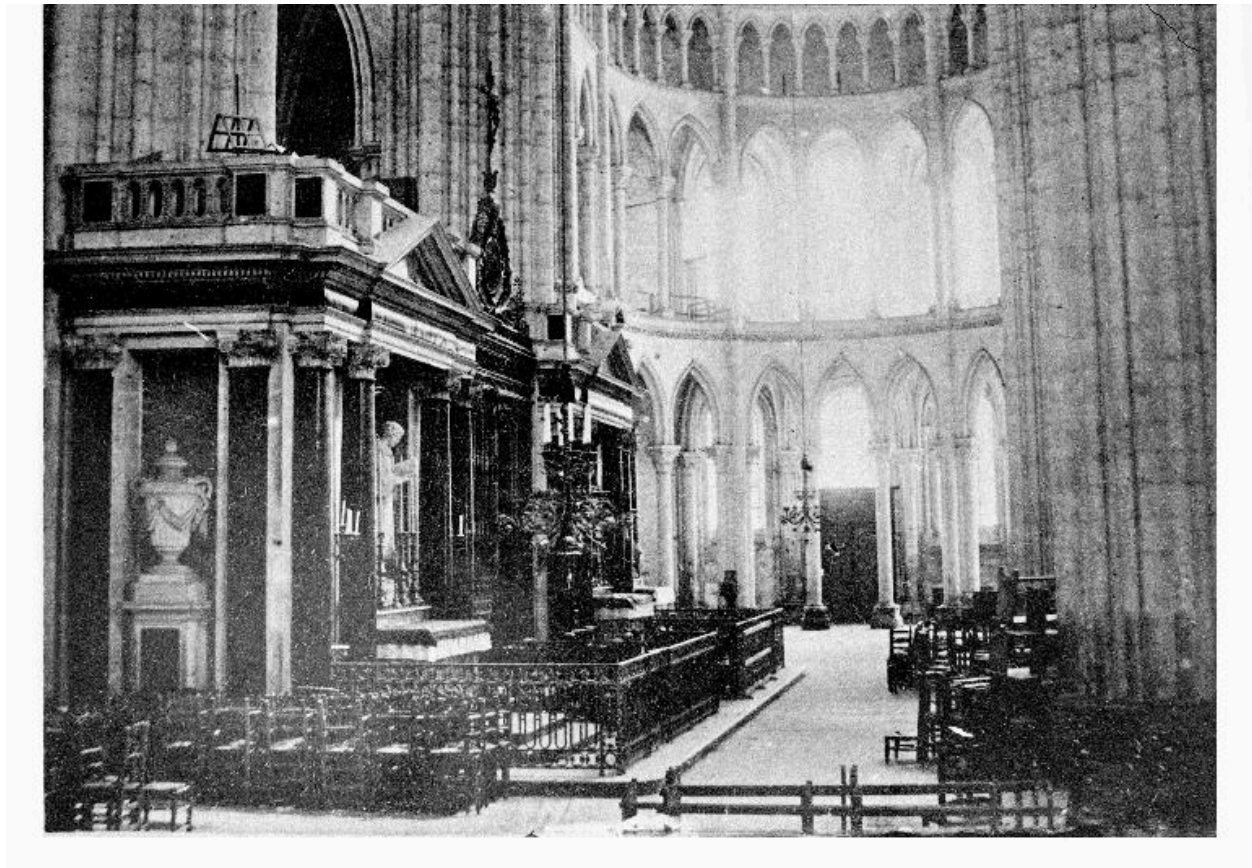
Photographie réalisée vers 1860, montrant le jubé et les autels Saint-Gervais et Saint-Protais à l'entrée du chœur (Soissons : Société archéologique, historique et scientifique).

IVR22_20030201042ZB

Auteur de l'illustration (reproduction) : Christiane Riboulleau

(c) Région Hauts-de-France - Inventaire général ; (c) Société archéologique, historique et scientifique de Soissons ; (c) AGIR-Pic

reproduction soumise à autorisation du titulaire des droits d'exploitation

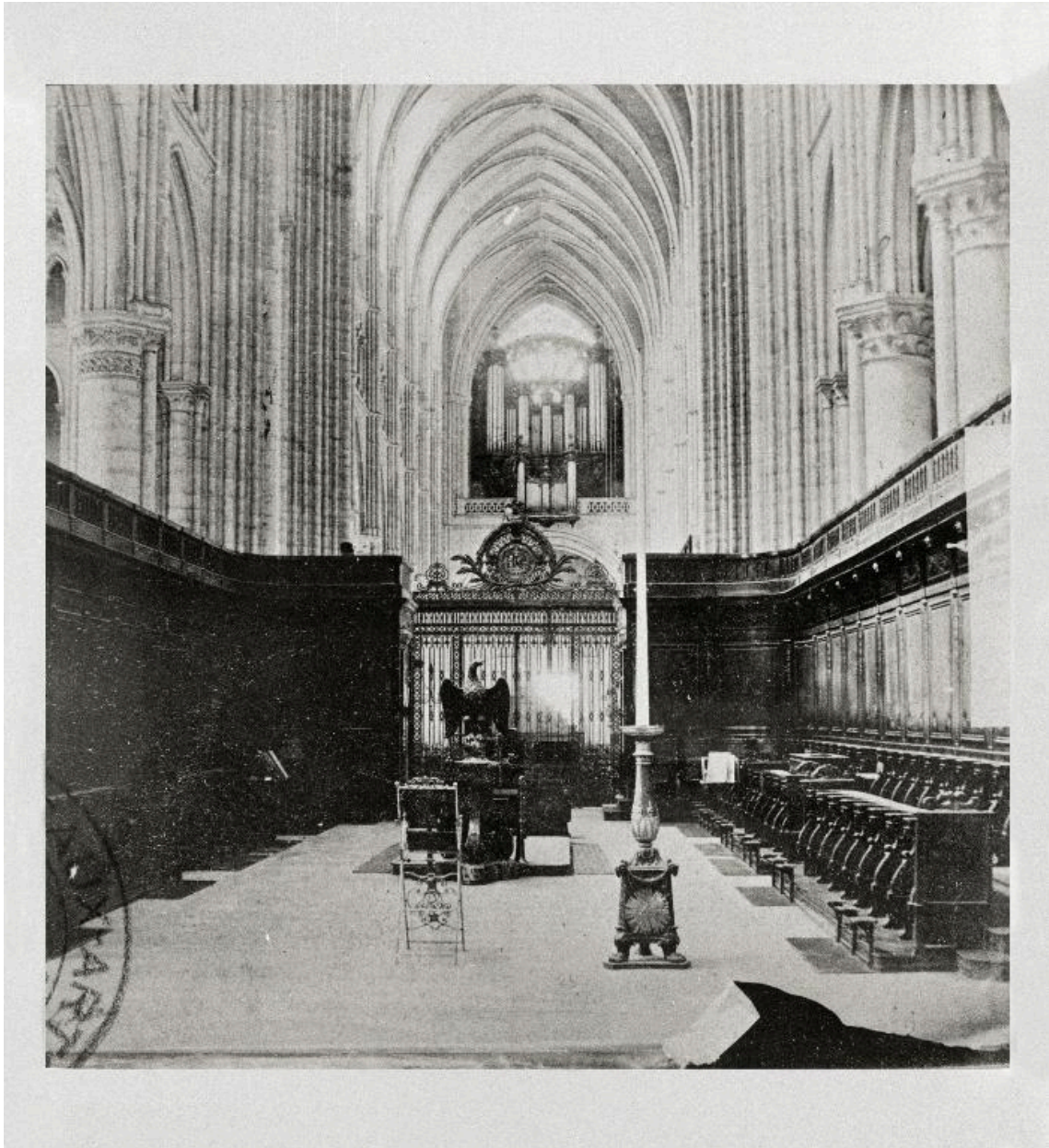


Vue de l'entrée du chœur, avec le jubé et les autels Saint-Gervais et Saint-Protais, vers 1860 (A Évêché Soissons : 2 Y).

IVR22_20030200235ZB

Auteur de l'illustration (reproduction) : Christiane Riboulleau

(c) Région Hauts-de-France - Inventaire général ; (c) A Évêché Soissons ; (c) AGIR-Pic
reproduction soumise à autorisation du titulaire des droits d'exploitation



Vue de l'intérieur du chœur, avant la destruction du dernier jubé en 1866 (A Évêché Soissons : 2 Y).

IVR22_20030200238ZB

Auteur de l'illustration (reproduction) : Christiane Riboulleau

(c) Région Hauts-de-France - Inventaire général ; (c) A Évêché Soissons ; (c) AGIR-Pic
reproduction soumise à autorisation du titulaire des droits d'exploitation



Carte postale montrant l'intérieur du chœur vers 1916 (A Évêché Soissons : 4 Y).

IVR22_20030200225ZB

Auteur de l'illustration (reproduction) : Christiane Riboulleau

(c) Région Hauts-de-France - Inventaire général ; (c) A Évêché Soissons ; (c) AGIR-Pic
reproduction soumise à autorisation du titulaire des droits d'exploitation



Vue du sanctuaire.

IVR22_19970200436VA

Auteur de l'illustration : Thierry Lefébure

(c) Région Hauts-de-France - Inventaire général ; (c) AGIR-Pic
reproduction soumise à autorisation du titulaire des droits d'exploitation



Vue actuelle du sanctuaire.

IVR22_20130200018NUC2A

Auteur de l'illustration : Thierry Lefébure

(c) Région Hauts-de-France - Inventaire général

reproduction soumise à autorisation du titulaire des droits d'exploitation



Vue de l'aménagement du chœur en 2001.

IVR22_20010202414VA

Auteur de l'illustration : Irwin Leullier, Auteur de l'illustration : Marie-Laure Monnehay-Vulliet

(c) Ministère de la culture - Inventaire général ; (c) AGIR-Pic
reproduction soumise à autorisation du titulaire des droits d'exploitation



Vue du collatéral nord du chœur.

IVR22_19970200386VA

Auteur de l'illustration : Laurent Jumel

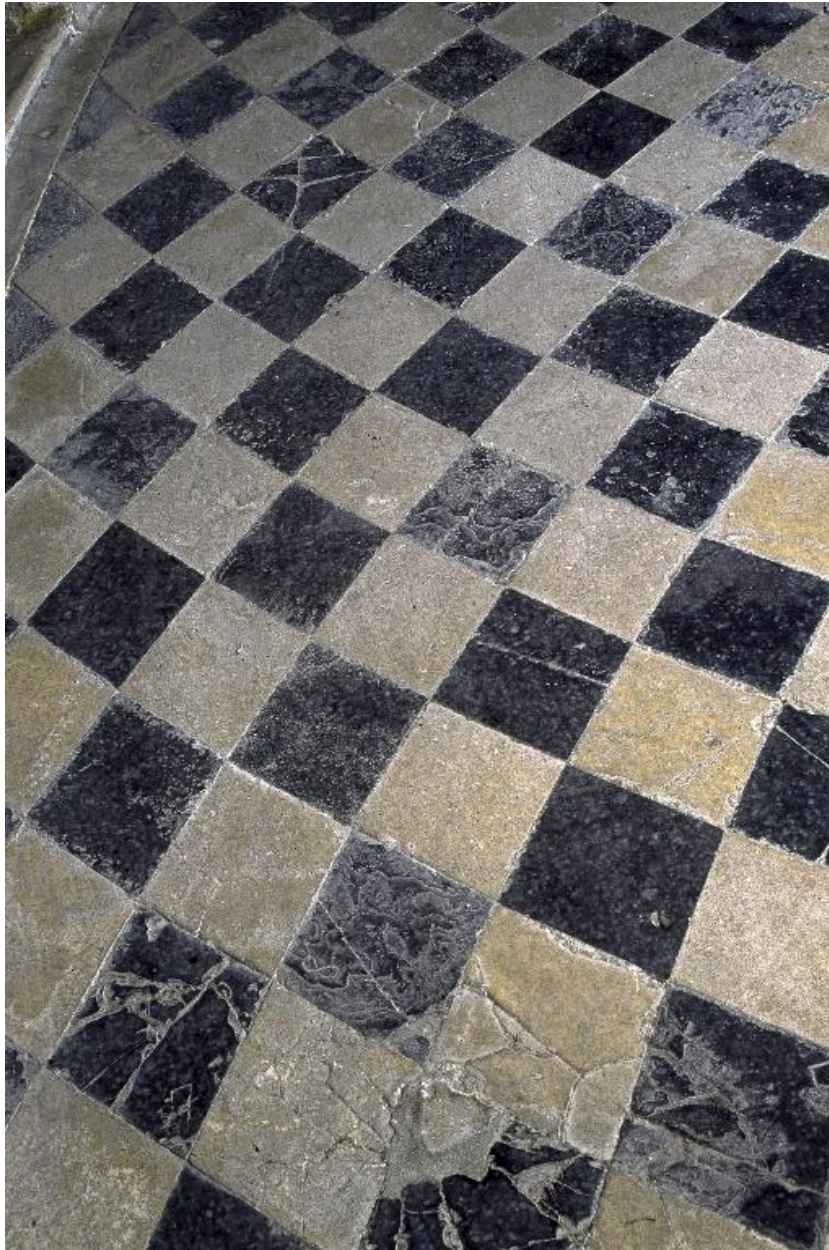
(c) Ministère de la culture - Inventaire général ; (c) AGIR-Pic
reproduction soumise à autorisation du titulaire des droits d'exploitation



Détail du carrelage de sol du déambulatoire.

IVR22_20010202613X

Auteur de l'illustration : Irwin Leullier, Auteur de l'illustration : Marie-Laure Monnehay-Vulliet
(c) Ministère de la culture - Inventaire général ; (c) AGIR-Pic
reproduction soumise à autorisation du titulaire des droits d'exploitation



Détail du carrelage de sol du déambulatoire.

IVR22_20020200029ZA

Auteur de l'illustration : Irwin Leullier

(c) Ministère de la culture - Inventaire général ; (c) AGIR-Pic
reproduction soumise à autorisation du titulaire des droits d'exploitation