

Hauts-de-France, Oise  
Villers-Saint-Paul  
rue de la Cité-l'Epine

## **Ancienne cité d'employés de la Compagnie Française des Matières Colorantes à Villers-Saint-Paul, dite Cité L'Epine**

### **Références du dossier**

Numéro de dossier : IA60001769  
Date de l'enquête initiale : 2009  
Date(s) de rédaction : 2009  
Cadre de l'étude : patrimoine industriel le bassin creillois  
Degré d'étude : étudié

### **Désignation**

Dénomination : cité ouvrière  
Appellation : Cité de la Compagnie Française des Matières Colorantes, Cité L'Epine  
Parties constituantes non étudiées : jardin, rue

### **Compléments de localisation**

Milieu d'implantation : en ville  
Références cadastrales : AC, 324-375

### **Historique**

La cité l'Epine, qui tire son nom d'un lieu-dit inscrit sur le cadastre napoléonien autrefois couvert d'épines, est la dernière cité d'employés constituée, à la demande de la Compagnie Française des Matières Colorantes, par l'entreprise Quillery en 1954. Elle comprend 20 pavillons (soit 40 logements) de plain-pied jumelés bâtis sur les pentes de Villers-Saint-Paul. Une route d'accès est percée au cours de l'année par la société compiégnnoise les usines de Libercourt. Les habitations ont été vendues à des particuliers, certaines sont encore occupées par d'anciens employés de l'usine.

Période(s) principale(s) : 3e quart 20e siècle  
Dates : 1954 (daté par source)  
Auteur(s) de l'oeuvre : Quillery (entrepreneur, )  
Personne(s) liée(s) à l'histoire de l'oeuvre : Compagnie Française des Matières Colorantes (commanditaire, attribution par source)

### **Description**

Les pavillons sont édifiés en rez-de-chaussée : les murs sont recouverts d'un enduit. La toiture en tuile mécanique est à longs pans et croupes. Chaque maison est entourée d'un jardin.

### **Éléments descriptifs**

Matériau(x) du gros-oeuvre, mise en oeuvre et revêtement : enduit  
Matériau(x) de couverture : tuile mécanique  
Étage(s) ou vaisseau(x) : en rez-de-chaussée  
Type(s) de couverture : toit à longs pans ; croupe

### **Statut, intérêt et protection**

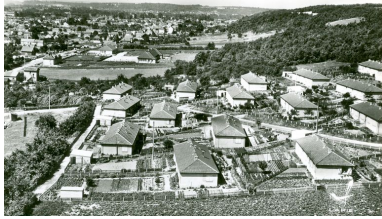
Statut de la propriété : propriété privée

## Références documentaires

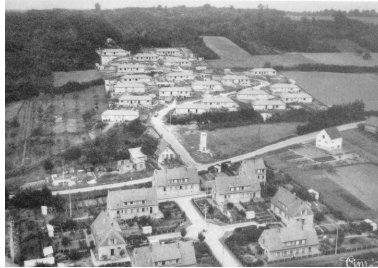
### Documents figurés

- [Vue générale de la cité l'Epine]. Phot., n. et b., [vers 1960] (AC Villers-Saint-Paul ; non coté).
- [Vue générale des cités Entreil et l'Epine]. Carte postale, noir et blanc, vers 1960 (AC Villers-Saint-Paul ; fonds local).

### Illustrations



Vue de la cité l'Epine au début des années 1960 (AC Villers-Saint-Paul ; non coté).  
Phot. Clarisse Lorieux  
IVR22\_20096005142NUCAB



Vue générale des cités l'Epine (en-haut) et Entreil, vers 1960 (AC Villers-Saint-Paul).  
Phot. Clarisse Lorieux  
IVR22\_20096005101NUCAB



Maison jumelée en haut de la cité l'Epine.  
Phot. Thierry Lefébure  
IVR22\_20106000381XA



Deux pavillons jumelés de plain-pied.  
Phot. Clarisse Lorieux  
IVR22\_20096005098NUCA



Un pavillon jumelé de la cité l'Epine construit en 1955.  
Phot. Clarisse Lorieux  
IVR22\_20096005099NUCA



Entrée de la cité l'Epine.  
Phot. Clarisse Lorieux  
IVR22\_20096005100NUCA

## Dossiers liés

### Dossiers de synthèse :

Le logement et les équipements du bassin creillois (IA60001762)

### Oeuvre(s) contenue(s) :

### Oeuvre(s) en rapport :

Ancienne usine de produits chimiques de la Compagnie Française des Matières Colorantes puis de la Société des Produits Chimiques Ugine-Kuhlmann (PCUK) (IA60001667) Hauts-de-France, Oise, Villers-Saint-Paul, rue Frédéric Kuhlmann, rue Henri-Becquerel, rue Albert-Thomas

Auteur(s) du dossier : Clarisse Lorieux

Copyright(s) : (c) Région Hauts-de-France - Inventaire général ; (c) Département de l'Oise ; (c) Communauté de l'Agglomération Creilloise



Vue de la cité l'Épine au début des années 1960 (AC Villers-Saint-Paul ; non coté).

IVR22\_20096005142NUCAB

Auteur de l'illustration : Clarisse Lorieux

(c) Région Hauts-de-France - Inventaire général ; (c) Département de l'Oise ; (c) Communauté de l'Agglomération Creilloise

reproduction soumise à autorisation du titulaire des droits d'exploitation



Vue générale des cités l'Épine (en-haut) et Entrel, vers 1960 (AC Villers-Saint-Paul).

IVR22\_20096005101NUCAB

Auteur de l'illustration : Clarisse Lorieux

(c) Région Hauts-de-France - Inventaire général ; (c) Département de l'Oise ; (c) Communauté de l'Agglomération Creilloise

reproduction soumise à autorisation du titulaire des droits d'exploitation





Maison jumelée en haut de la cité l'Epine.

IVR22\_20106000381XA

Auteur de l'illustration : Thierry Lefébure

(c) Région Hauts-de-France - Inventaire général ; (c) Département de l'Oise ; (c) Communauté de l'Agglomération Creilloise

reproduction soumise à autorisation du titulaire des droits d'exploitation



Deux pavillons jumelés de plain-pied.

IVR22\_20096005098NUCA

Auteur de l'illustration : Clarisse Lorieux

(c) Région Hauts-de-France - Inventaire général ; (c) Département de l'Oise ; (c) Communauté de l'Agglomération Creilloise

reproduction soumise à autorisation du titulaire des droits d'exploitation





Un pavillon jumelé de la cité l'Épine construit en 1955.

IVR22\_20096005099NUCA

Auteur de l'illustration : Clarisse Lorieux

(c) Région Hauts-de-France - Inventaire général ; (c) Département de l'Oise ; (c) Communauté de l'Agglomération Creilloise

reproduction soumise à autorisation du titulaire des droits d'exploitation



Entrée de la cité l'Épine.

IVR22\_20096005100NUCA

Auteur de l'illustration : Clarisse Lorieux

(c) Région Hauts-de-France - Inventaire général ; (c) Département de l'Oise ; (c) Communauté de l'Agglomération Creilloise

reproduction soumise à autorisation du titulaire des droits d'exploitation