

Hauts-de-France, Aisne  
Saint-Quentin  
Ancienne collégiale royale, actuellement basilique Saint-Quentin

## Ornement rouge (chasuble, étole, manipule, voile de calice)

### Références du dossier

Numéro de dossier : IM02004731  
Date de l'enquête initiale : 2010  
Date(s) de rédaction : 2010  
Cadre de l'étude : enquête thématique régionale la basilique de Saint-Quentin  
Degré d'étude : étudié

### Désignation

Dénomination : chasuble, étole, manipule, voile de calice  
Précision sur la dénomination : ornement rouge

### Compléments de localisation

Milieu d'implantation : en ville  
Emplacement dans l'édifice : sacristie

### Historique

Aucun document relatif à cet ornement n'est parvenu à notre connaissance. Le style du décor et la forme de l'étole et du manipule incitent à le placer à la limite des 19<sup>e</sup> et 20<sup>e</sup> siècles, et plus probablement au début du 20<sup>e</sup> siècle.

Période(s) principale(s) : limite 19<sup>e</sup> siècle 20<sup>e</sup> siècle

### Description

Les pièces de l'ornement ont été coupées dans un velours de soie rouge, et sont doublées d'un tissu (tissu enduit, dans le cas de la chasuble). Ces pièces sont entourées d'un galon de fil d'or. Des franges en fil d'or pendent aux extrémités de l'étole et du manipule. Chaque pièce de l'ornement est ornée de motifs brodés en fil d'or. La chasuble, de forme française, est, en outre, ornée au centre de la croix d'un motif rapporté, réalisé en fil de soie polychrome et en fil d'or.

### Éléments descriptifs

Catégorie(s) technique(s) : tissu

Matériaux : soie (rouge) : tissé, velours uni, brodé

Mesures :

Mesures de la chasuble : h = 115 ; la = 67. Voile de calice : h = 58, la = 55. Etole et manipule mesurent respectivement 105 cm et 48 cm de hauteur (pliés et sans les franges). La plus grande largeur des deux objets égale 19 cm.

Représentations :

figure ; soldat, cuirasse, manteau, broche, palme ; saint Quentin, à mi-corps, de face, auréole, Romain  
ornementation ; croix, quadrilobe, rosace, feuillage

L'étole, le manipule et le voile de calice sont ornés de petites croix. La chasuble est richement ornée de quadrilobes et de feuillages de style néogothique, dont la combinaison dessine une grande croix sur le dos de l'objet. Au centre de la croix un quadrilobe renferme la représentation de saint Quentin, vu à mi corps et de face. Il est vêtu de la cuirasse et du manteau du soldat romain. Il est auréolé et porte la palme du martyr. Les extrémités des broches dépassent de ses épaules.

## État de conservation

Le dos de la chasuble présente des traces d'usure en dessous du cou. L'étole et le manipule sont aussi un peu usés. La doublure du voile de calice est trouée.

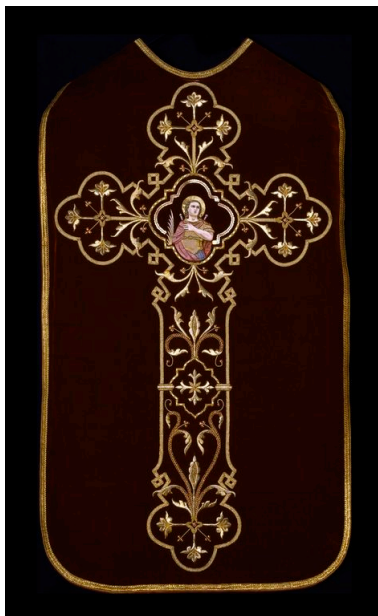
## Statut, intérêt et protection

Statut de la propriété : propriété d'une association culturelle (?)

## Illustrations



Devant de la chasuble : vue générale.  
Phot. Thierry Lefébure  
IVR22\_20100200142XA



Dos de la chasuble : vue générale.  
Phot. Thierry Lefébure  
IVR22\_20100200143XA



Dos de la chasuble : détail de la  
croix (saint Quentin à mi-corps).  
Phot. Thierry Lefébure  
IVR22\_20100200144XA



Manipule et étole.  
Phot. Thierry Lefébure  
IVR22\_20100200219NUCA



Voile de calice.  
Phot. Thierry Lefébure  
IVR22\_20100200220NUCA

## **Dossiers liés**

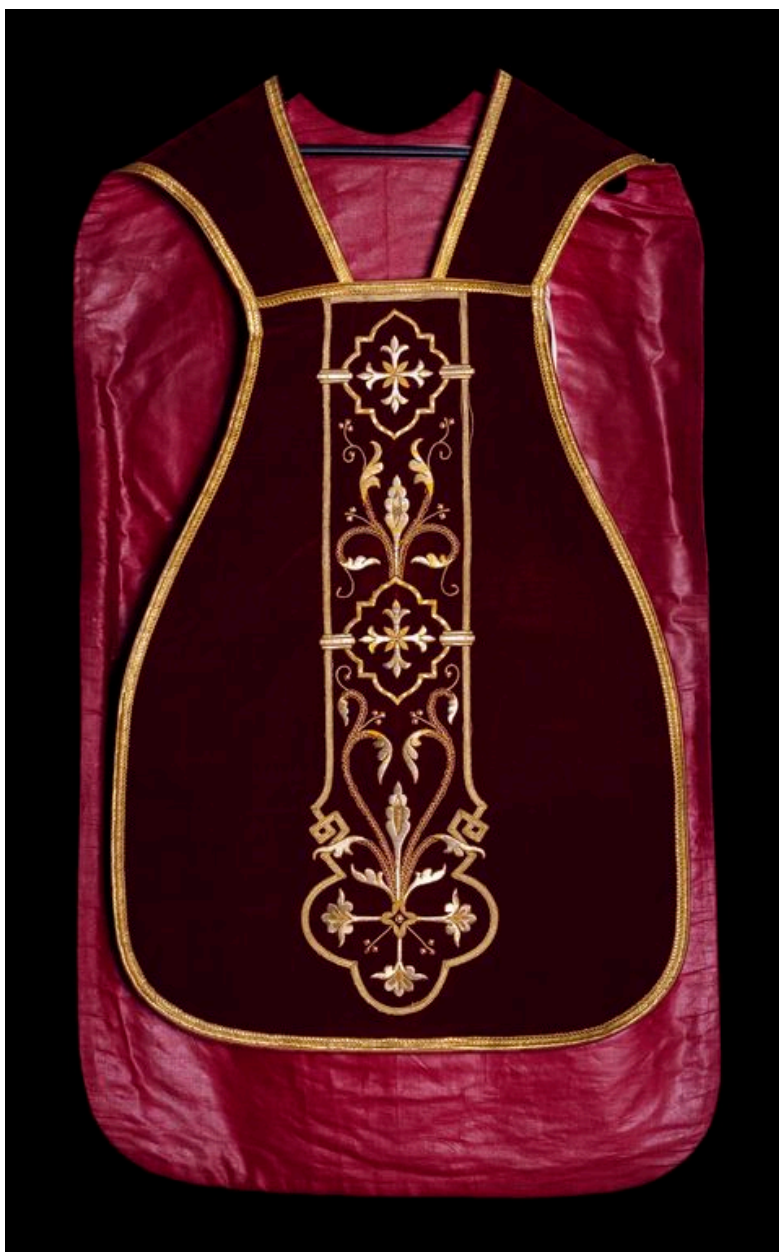
**Oeuvre(s) contenue(s) :**

**Oeuvre(s) en rapport :**

Les objets mobiliers de la basilique Saint-Quentin (IM02004627) Hauts-de-France, Aisne, Saint-Quentin, Ancienne collégiale royale, actuellement basilique Saint-Quentin

Auteur(s) du dossier : Christiane Riboulleau

Copyright(s) : (c) Région Hauts-de-France - Inventaire général



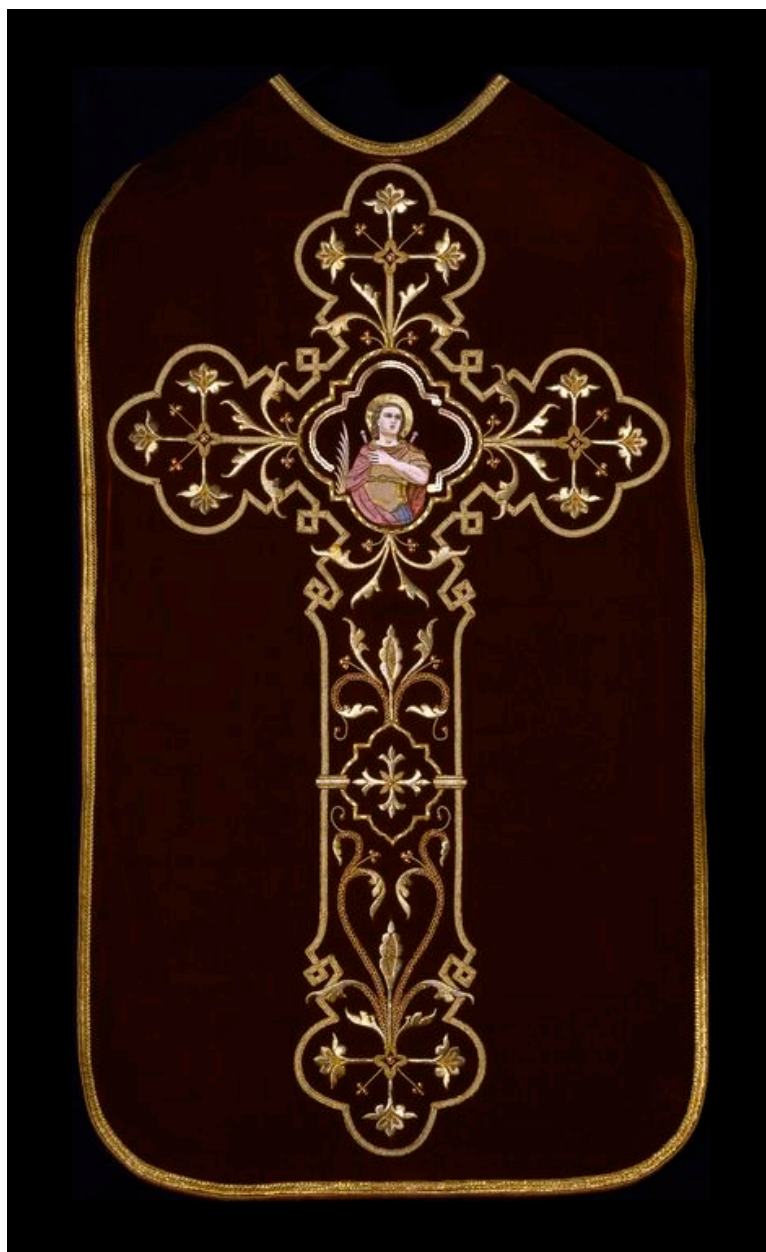
Devant de la chasuble : vue générale.

IVR22\_20100200142XA

Auteur de l'illustration : Thierry Lefébure

(c) Région Hauts-de-France - Inventaire général

reproduction soumise à autorisation du titulaire des droits d'exploitation



Dos de la chasuble : vue générale.

IVR22\_20100200143XA

Auteur de l'illustration : Thierry Lefébure

(c) Région Hauts-de-France - Inventaire général

reproduction soumise à autorisation du titulaire des droits d'exploitation



Dos de la chasuble : détail de la croix (saint Quentin à mi-corps).

IVR22\_20100200144XA

Auteur de l'illustration : Thierry Lefébure

(c) Région Hauts-de-France - Inventaire général

reproduction soumise à autorisation du titulaire des droits d'exploitation



Manipule et étole.

IVR22\_20100200219NUCA

Auteur de l'illustration : Thierry Lefébure

(c) Région Hauts-de-France - Inventaire général

reproduction soumise à autorisation du titulaire des droits d'exploitation



Voile de calice.

IVR22\_20100200220NUCA

Auteur de l'illustration : Thierry Lefébure

(c) Région Hauts-de-France - Inventaire général

reproduction soumise à autorisation du titulaire des droits d'exploitation