

Hauts-de-France, Nord
Gondecourt

Casemate à personnel 230

Références du dossier

Numéro de dossier : IA59004871

Date de l'enquête initiale : 2012

Date(s) de rédaction : 2014

Cadre de l'étude : enquête thématique régionale Les ouvrages fortifiés de la Première Guerre mondiale

Degré d'étude : étudié

Désignation

Dénomination : casemate

Précision sur la dénomination : casemate à personnel

Appellation : 230, blockhaus

Compléments de localisation

Milieu d'implantation :

Références cadastrales : 2014, 0A, 361

Historique

Cette casemate d'infanterie fait partie d'un ensemble correspondant à la position Wotan* (Wotan Stellung) déployée par les allemands vers 1917. Elle abritait le Régiment d'infanterie de Wavrin et était située sur une tranchée parallèle à la rivière de la Deûle, à environ 300 m de celle-ci. Elle fut probablement dynamitée par les allemands à la fin de la guerre.

Période(s) principale(s) : 1er quart 20e siècle

Description

L'édifice de plan en L et fortement endommagé sur l'arrière a probablement été dynamité par les allemands à la fin de la guerre.

Éléments descriptifs

Matériau(x) du gros-oeuvre, mise en oeuvre et revêtement : béton, béton armé

Matériau(x) de couverture : béton en couverture

Étage(s) ou vaisseau(x) : en rez-de-chaussée

Type(s) de couverture : terrasse

Typologies et état de conservation

Typologies : coursière de tir ; créneau de fusillade

État de conservation : désaffecté, mauvais état

Statut, intérêt et protection

Ce type de casemate à personnel est particulier à ce secteur. De plan en L, il abrite toujours une coursière de tir orientée vers l'arrière, indifféremment située à droite ou à gauche du corps principal.

Intérêt de l'oeuvre : vestiges de guerre

Statut de la propriété : propriété privée

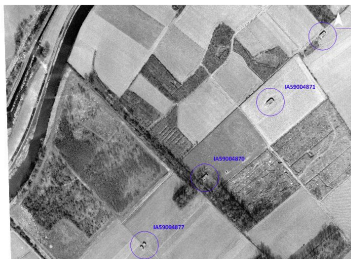
Références documentaires

Documents figurés

- **Wotan-Stellung** (Bayerisches Hauptstaatsarchiv, Munich ; Inf. Div. (WK) 8268-3).

Illustrations

Extrait du plan "Wotan Stellung"
avec position de l'édifice
(IA59004871) sur la seconde
ligne de défense de la Deûle
Phot. Jean-Marc Ramette
IVR32_20175900531NUCA



Position de l'édifice (IA59004871)
sur photographie aérienne du 13
mars 1965 (IGN, Geoportail).
Phot. Jean-Marc Ramette
IVR32_20175900532NUCA



Position de l'édifice (IA59004871)
sur une orthophotographie de 2009
Phot. Jean-Marc Ramette
IVR32_20175900533NUCA



Vue générale vers le nord
Phot. Jean-Marc Ramette
IVR31_20145904805NUCA



Vue rapprochée vers le nord
Phot. Jean-Marc Ramette
IVR31_20145904806NUCA



Vue latérale, vers le nord-est
Phot. Jean-Marc Ramette
IVR31_20145904807NUCA

Dossiers liés

Est partie constituante de : Ligne fortifiée dite Wotan Stellung (IA59005106) Nord-Pas-de-Calais, Nord, Santes

Dossiers de synthèse :

Les ouvrages fortifiés de la première guerre mondiale : le Champ de bataille des Weppes - dossier de présentation (IA59005044)

Oeuvre(s) contenue(s) :

Auteur(s) du dossier : Jean-Marc Ramette

Copyright(s) : (c) Région Hauts-de-France - Inventaire général

Extrait du plan "Wotan Stellung" avec position de l'édifice (IA59004871) sur la seconde ligne de défense de la Deûle

Référence du document reproduit :

- **Wotan-Stellung** (Bayerisches Hauptstaatsarchiv, Munich ; Inf. Div. (WK) 8268-3).

IVR32_20175900531NUCA

Auteur de l'illustration : Jean-Marc Ramette

(c) Bayerisches Hauptstaatsarchiv, München, Deutschland ; (c) Région Hauts-de-France - Inventaire général
reproduction interdite



Position de l'édifice (IA59004871) sur photographie aérienne du 13 mars 1965 (IGN, Geoportail).

IVR32_20175900532NUCA

Auteur de l'illustration : Jean-Marc Ramette

(c) IGN ; (c) Région Hauts-de-France - Inventaire général
reproduction soumise à autorisation du titulaire des droits d'exploitation



Position de l'édifice (IA59004871) sur une orthophotographie de 2009

IVR32_20175900533NUCA

Auteur de l'illustration : Jean-Marc Ramette

(c) IGN ; (c) Région Hauts-de-France - Inventaire général
reproduction soumise à autorisation du titulaire des droits d'exploitation



Vue générale vers le nord

IVR31_20145904805NUCA

Auteur de l'illustration : Jean-Marc Ramette

(c) Région Hauts-de-France - Inventaire général

reproduction soumise à autorisation du titulaire des droits d'exploitation



Vue rapprochée vers le nord

IVR31_20145904806NUCA

Auteur de l'illustration : Jean-Marc Ramette

(c) Région Hauts-de-France - Inventaire général

reproduction soumise à autorisation du titulaire des droits d'exploitation



Vue latérale, vers le nord-est

IVR31_20145904807NUCA

Auteur de l'illustration : Jean-Marc Ramette

(c) Région Hauts-de-France - Inventaire général

reproduction soumise à autorisation du titulaire des droits d'exploitation