

Hauts-de-France, Pas-de-Calais  
Boulogne-sur-Mer  
Basilique Notre-Dame, de l'Immaculée-Conception, parvis Notre-Dame  
Ancienne cathédrale Notre-Dame, devenue basilique Notre-Dame-de-l'Immaculée-Conception

## Statue (statuette) : Vierge à l'Enfant

### Références du dossier

Numéro de dossier : IM62000024  
Date de l'enquête initiale : 1987  
Date(s) de rédaction : 1987  
Cadre de l'étude : inventaire topographique Boulogne-sur-Mer centre  
Degré d'étude : étudié  
Référence du dossier Monument Historique : PM62007975

### Désignation

Dénomination : statue  
Précision sur la dénomination : statuette  
Titres : Vierge à l'Enfant

### Compléments de localisation

Milieu d'implantation : en ville  
Emplacement dans l'édifice : sous vitrine dans la salle 1 du trésor dans la crypte (localisation en 1987)

### Historique

Statue, provenant de l'église de Cavron-Saint-Martin, faisant partie du dépôt d'objets du culte dit trésor, établi par le conservateur départemental des Antiquités et Objets d'Art, inauguré le 18 décembre 1980 ; doit prochainement être remise au lieu de provenance.

Période(s) principale(s) : 18e siècle  
Nord-Pas-de-Calais, 62, Cavron-Saint-Martin :

### Description

Polychromie ancienne ; revers enduit ; socle mouluré

### Éléments descriptifs

Catégorie(s) technique(s) : sculpture  
Éléments structurels, forme, fonctionnement : revers ébauché

Matériaux : bois taillé, mouluré, peint, polychrome

Représentations :

figures bibliques ; nudité, globe ; Vierge à l'Enfant, en pied, hanché, enfant

Inscriptions & marques : inscription (manuscrit, récent)

Précisions et transcriptions :

transcription : têtard Gilbert ; localisation : lit de la base

## État de conservation

Mutilations anatomiques ; vermoulure

## Statut, intérêt et protection

Ce dossier est republié en 2025 suite à la numérisation des photographies ; il n'a pas fait l'objet d'une mise à jour de ses contenus.

Intérêt de l'œuvre : à signaler

Protections : inscrit au titre objet, 1989/10/16

Statut de la propriété : propriété publique

## Illustrations



Face.

Phot. Jean-Michel Périn  
IVR31\_19876200745X



Trois quarts revers.

Phot. Jean-Michel Périn  
IVR31\_19876200749X



Revers.

Phot. Jean-Michel Périn  
IVR31\_19876200746X

## Dossiers liés

Édifice : Ancienne cathédrale Notre-Dame, devenue basilique Notre-Dame-de-l'Immaculée-Conception (IA00059447)  
Hauts-de-France, Pas-de-Calais, Boulogne-sur-Mer, parvis Notre-Dame

**Oeuvre(s) contenue(s) :**

**Oeuvre(s) en rapport :**

Le mobilier de la basilique Notre-Dame, de l'Immaculée-Conception (IM62000040) Hauts-de-France, Pas-de-Calais, Boulogne-sur-Mer, Basilique Notre-Dame, de l'Immaculée-Conception, parvis Notre-Dame

Auteur(s) du dossier : Claudie Boissé

Copyright(s) : (c) Région Hauts-de-France - Inventaire général



Face.

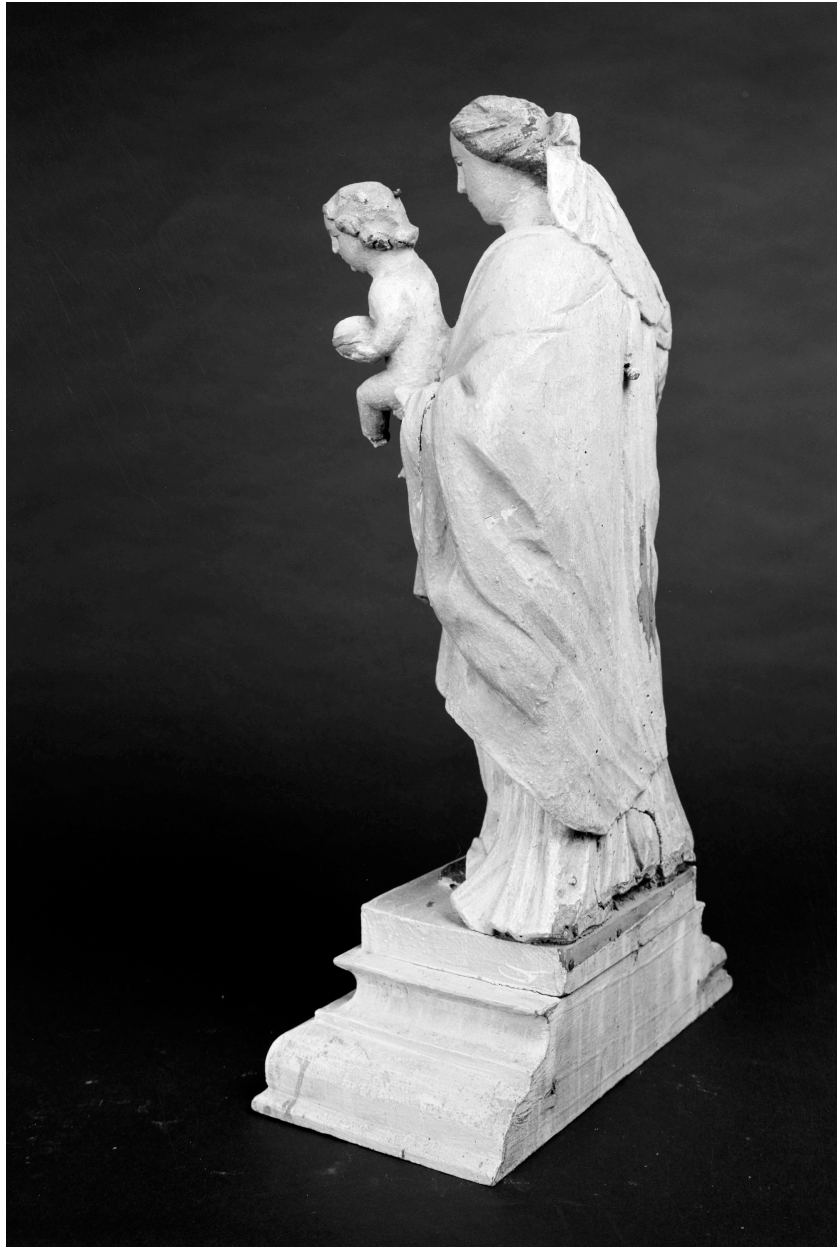
IVR31\_19876200745X

Auteur de l'illustration : Jean-Michel Périn

Date de prise de vue : 1987

(c) Région Hauts-de-France - Inventaire général

reproduction soumise à autorisation du titulaire des droits d'exploitation



Trois quarts revers.

IVR31\_19876200749X

Auteur de l'illustration : Jean-Michel Périn

Date de prise de vue : 1987

(c) Région Hauts-de-France - Inventaire général

reproduction soumise à autorisation du titulaire des droits d'exploitation



Revers.

IVR31\_19876200746X

Auteur de l'illustration : Jean-Michel Périn

Date de prise de vue : 1987

(c) Région Hauts-de-France - Inventaire général

reproduction soumise à autorisation du titulaire des droits d'exploitation