

Hauts-de-France, Somme
Dury
Dessus-des-Pendants
route d'Amiens, Hôpital Pinel

Chapelle du Saint-Esprit (chapelle de l'ancien asile d'aliénés de la Somme, actuel hôpital Philippe-Pinel)

Références du dossier

Numéro de dossier : IA80002688
Date de l'enquête initiale : 2012
Date(s) de rédaction : 2012
Cadre de l'étude : inventaire topographique Amiens métropole
Degré d'étude : étudié

Désignation

Dénomination : chapelle
Vocable : Saint-Esprit

Compléments de localisation

Milieu d'implantation : isolé
Références cadastrales :

Historique

La chapelle est construite dans le cadre du programme de l'**asile d'aliénés**, dont la conception est confiée à l'architecte Emile Riquier. L'établissement ouvre ses portes en 1891.

Les planches illustrant l'article publié dans *La Construction moderne*, en 1887, en donne une représentation et renseigne sur sa distribution projetée. Une carte postale de la 1^{ère} moitié du 20^e siècle montre également l'intérieur de la chapelle du Saint-Esprit et l'ancien maître-autel aujourd'hui disparu (ill.).

Période(s) principale(s) : 4^e quart 19^e siècle
Auteur(s) de l'oeuvre : Emile Ricquier (architecte départemental, attribution par source)

Description

La chapelle, orientée au sud, est construite en briques et couverte d'ardoise. Elle présente un plan cruciforme à deux nefs latérales réservées aux malades, au nord, un espace initialement réservé à l'administration et aux pensionnaires, fait face au sanctuaire. La sacristie, au sud, est surmontée d'une tribune, à laquelle on accède par un escalier situé à l'ouest de chœur. Le chœur est matérialisé par un emmarchement et délimité par des clôtures. Le sanctuaire est également matérialisé par un emmarchement. Coupole de croisée. La chapelle dispose de trois entrées principales et d'un accès secondaire à la sacristie.

Éléments descriptifs

Matériau(x) du gros-oeuvre, mise en oeuvre et revêtement : brique
Matériau(x) de couverture : ardoise
Plan : plan en croix grecque

Typologies et état de conservation

Typologies : style néo-roman ; chapelle d'hôpital

Statut, intérêt et protection

Intérêt de l'œuvre : à signaler

Statut de la propriété : propriété publique

Références documentaires

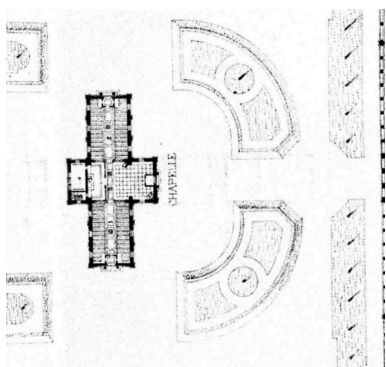
Documents figurés

- **Asile d'aliénés de la Somme. Vue cavalière.** *La Construction moderne*, tome II (1886-1887), 28 mai 1887. planche 63, p. 391.
- **Maison de santé départementale de Dury-lès-Amiens. Cour intérieure de l'asile,** carte publicitaire, 2e quart du 20e siècle (coll. part.).
- **Maison de santé départementale de Dury-lès-Amiens. La chapelle [vue intérieure],** carte publicitaire, 2e quart du 20e siècle (coll. part.).

Bibliographie

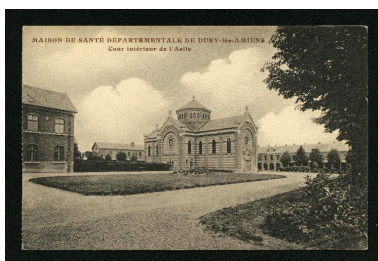
- **Asile d'aliénés de la Somme.** *La Construction moderne*, tome II (1886-1887), 21 mai 1887. p. 379.

Illustrations



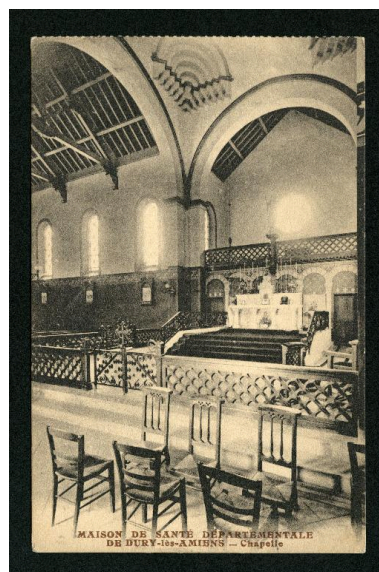
Extrait du plan de distribution du rez-de-chaussée. *La Construction moderne*, tome II (1886-1887), 28 mai 1887, planches 64.

Phot. Pierre-Louis Laget (reproduction)
IVR22_20128015653NUCA



Maison de santé départementale de Dury-lès-Amiens. Cour intérieure de l'asile. Carte publicitaire, 2e quart du 20e siècle (coll. part.).

Phot. Thierry Lefébure
IVR22_2012800073NUC2A



Maison de santé départementale de Dury-lès-Amiens. La chapelle [vue intérieure]. Carte publicitaire, 2e quart du 20e siècle (coll. part.).

Phot. Thierry Lefébure
IVR22_2012800089NUC2A



Vue générale.
Phot. Thierry Lefébure
IVR22_20128000198NUCA



Vue de la façade est.
Phot. Thierry Lefébure
IVR22_20128000042NUC4A



Vue du chevet.
Phot. Thierry Lefébure
IVR22_20128000044NUC4A



Vue intérieure vers le chœur.
Phot. Thierry Lefébure
IVR22_20128000045NUC4A



Vue intérieure dans l'axe
des ailes des malades.
Phot. Thierry Lefébure
IVR22_20128000046NUC4AQ



Vue de la coupole.
Phot. Thierry Lefébure
IVR22_20128000047NUC4A



Vue de la charpente de
l'une des nefs des malades.
Phot. Thierry Lefébure
IVR22_20128000048NUC4A

Dossiers liés

Est partie constituante de : Ancien asile départemental d'aliénés de la Somme, actuellement Centre hospitalier Philippe-Pinel (IA80002900) Hauts-de-France, Somme, Dury, Dessus-des-Pendants, route d'Amiens

Dossiers de synthèse :

Les églises, les chapelles et les oratoires (Amiens métropole) (IA80002316)

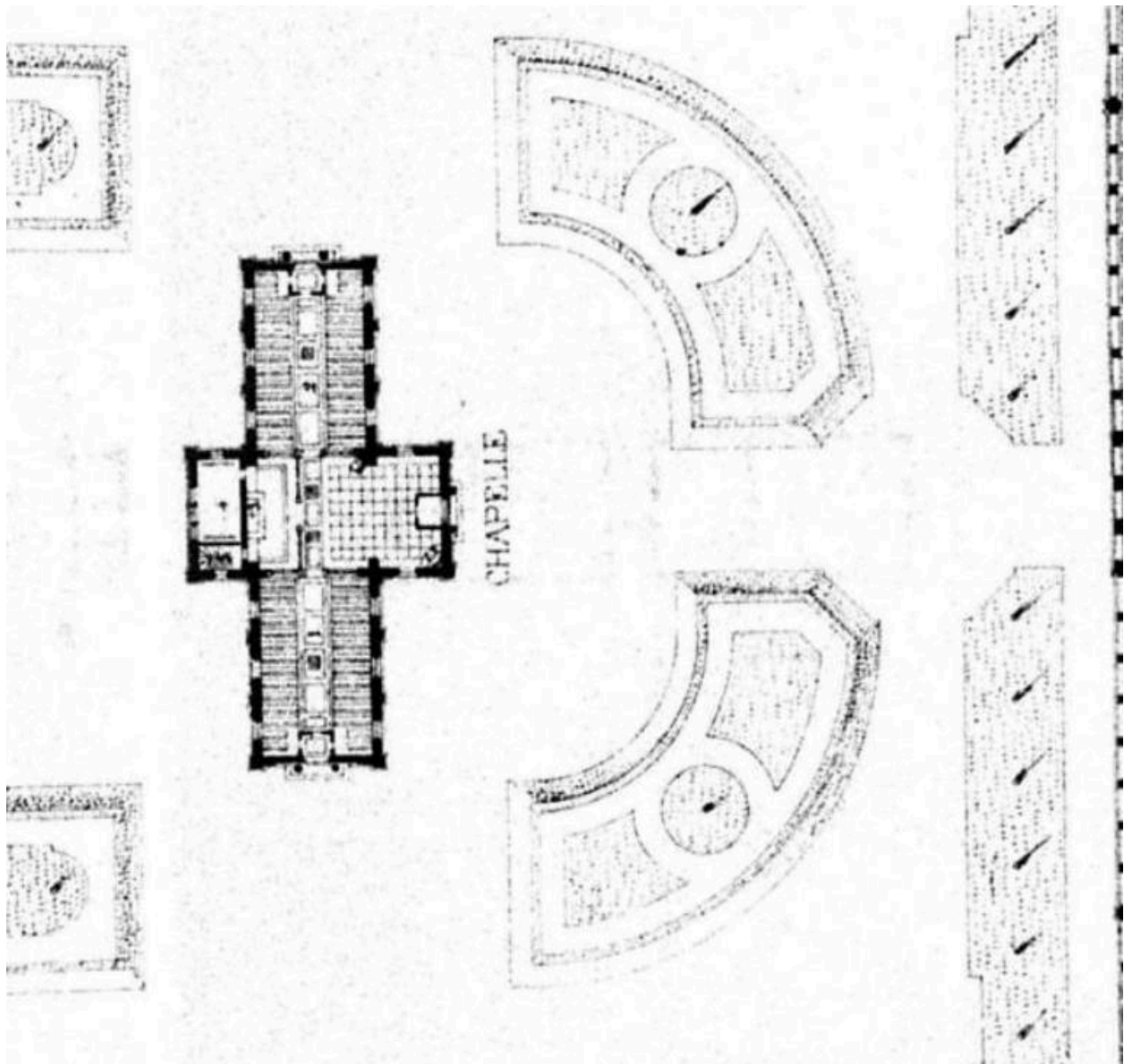
Oeuvre(s) contenue(s) :

Oeuvre(s) en rapport :

Le mobilier de la chapelle du Saint-Esprit de l'ancien asile d'aliénés de la Somme, actuel hôpital Philippe-Pinel (IM80000823) Hauts-de-France, Somme, Dury, Dessus-des-Pendants, route d'Amiens, Chapelle du Saint-Esprit

Auteur(s) du dossier : Isabelle Barbedor

Copyright(s) : (c) Région Hauts-de-France - Inventaire général



Extrait du plan de distribution du rez-de-chaussée. La Construction moderne, tome II (1886-1887), 28 mai 1887, planches 64.

IVR22_20128015653NUCA

Auteur de l'illustration : Pierre-Louis Laget (reproduction)

(c) Région Hauts-de-France - Inventaire général

reproduction soumise à autorisation du titulaire des droits d'exploitation



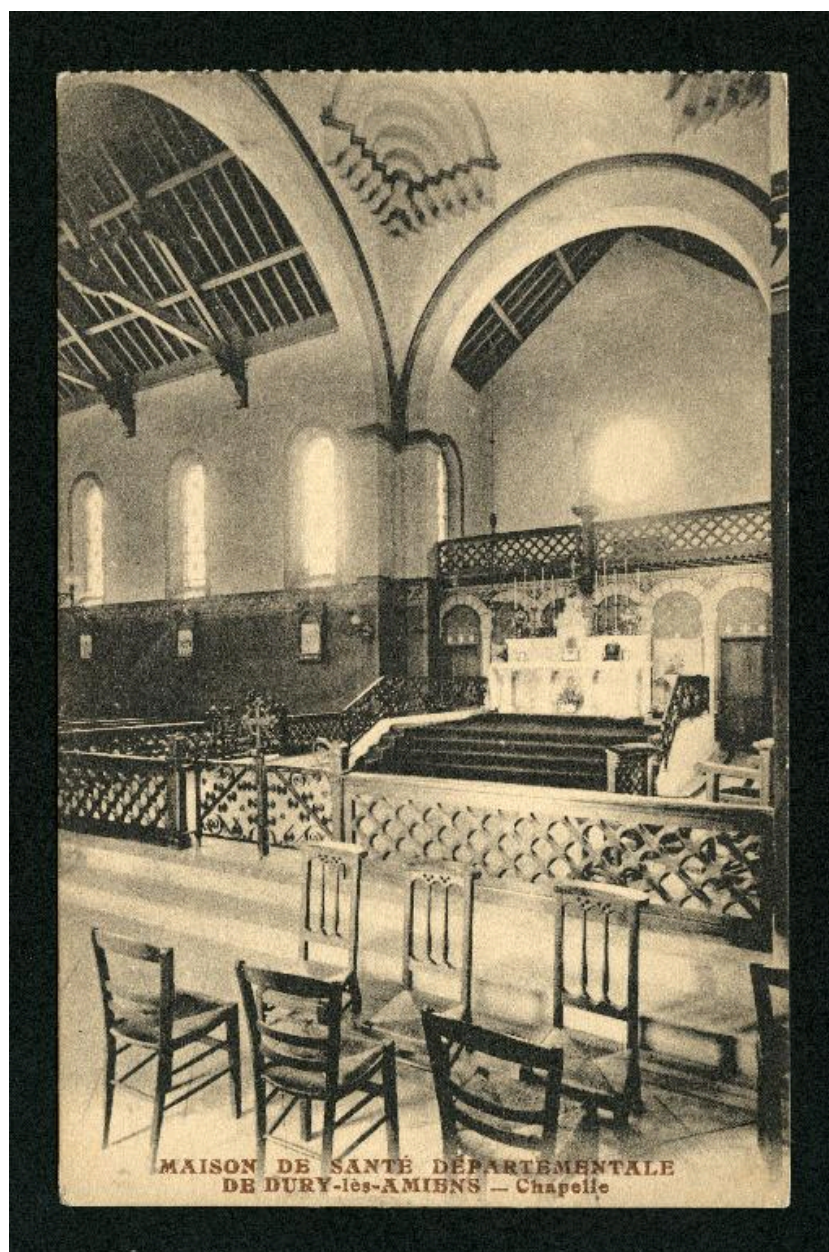
Maison de santé départementale de Dury-lès-Amiens. Cour intérieure de l'asile. Carte publicitaire, 2e quart du 20e siècle (coll. part.).

IVR22_20128000073NUC2A

Auteur de l'illustration : Thierry Lefébure

(c) Région Hauts-de-France - Inventaire général

reproduction soumise à autorisation du titulaire des droits d'exploitation



Maison de santé départementale de Dury-lès-Amiens. La chapelle [vue intérieure]. Carte publicitaire, 2e quart du 20e siècle (coll. part.).

IVR22_2012800089NUC2A

Auteur de l'illustration : Thierry Lefébure

(c) Région Hauts-de-France - Inventaire général

reproduction soumise à autorisation du titulaire des droits d'exploitation



Vue générale.

IVR22_20128000198NUCA

Auteur de l'illustration : Thierry Lefébure

(c) Région Hauts-de-France - Inventaire général

reproduction soumise à autorisation du titulaire des droits d'exploitation



Vue de la façade est.

IVR22_20128000042NUC4A

Auteur de l'illustration : Thierry Lefébure

(c) Région Hauts-de-France - Inventaire général

reproduction soumise à autorisation du titulaire des droits d'exploitation



Vue du chevet.

IVR22_2012800044NUC4A

Auteur de l'illustration : Thierry Lefébure

(c) Région Hauts-de-France - Inventaire général

reproduction soumise à autorisation du titulaire des droits d'exploitation



Vue intérieure vers le choeur.

IVR22_20128000045NUC4A

Auteur de l'illustration : Thierry Lefébure

(c) Région Hauts-de-France - Inventaire général

reproduction soumise à autorisation du titulaire des droits d'exploitation



Vue intérieure dans l'axe des ailes des malades.

IVR22_2012800046NUC4AQ

Auteur de l'illustration : Thierry Lefébure

(c) Région Hauts-de-France - Inventaire général

reproduction soumise à autorisation du titulaire des droits d'exploitation



Vue de la coupole.

IVR22_20128000047NUC4A

Auteur de l'illustration : Thierry Lefébure

(c) Région Hauts-de-France - Inventaire général

reproduction soumise à autorisation du titulaire des droits d'exploitation



Vue de la charpente de l'une des nefs des malades.

IVR22_20128000048NUC4A

Auteur de l'illustration : Thierry Lefébure

(c) Région Hauts-de-France - Inventaire général

reproduction soumise à autorisation du titulaire des droits d'exploitation