

Hauts-de-France, Somme
Amiens
Eglise paroissiale Sainte-Anne, 63 rue Vulfran-Warmé

Ensemble de cinq verrières figurées et à personnages (baies 100 à 104) : Education de la Vierge, Les prophètes, Le sacrifice d'Abraham, Moïse et le veau d'or

Références du dossier

Numéro de dossier : IM80000907
Date de l'enquête initiale : 2005
Date(s) de rédaction : 2005
Cadre de l'étude : inventaire topographique Amiens métropole, mobilier et objets religieux
Degré d'étude : étudié
Référence du dossier Monument Historique : PA80000053PM80001658

Désignation

Dénomination : verrière
Précision sur la dénomination : verrière figurée ; verrière à personnages
Titres : Education de la Vierge, Les prophètes, Le sacrifice d'Abraham, Moïse et le veau d'or

Compléments de localisation

Milieu d'implantation : en ville
Emplacement dans l'édifice : baie 100, baie 101, baie 102, baie 103, baie 104

Historique

Les archives de la congrégation conservées à Paris indiquent que la commande comprenant cinq verrières représentant les prophètes, est passée au peintre verrier Lorin, en 1868.
Période(s) principale(s) : 3e quart 19e siècle
Auteur(s) de l'oeuvre : Nicolas Lorin (peintre-verrier)
Lieu d'exécution : Centre, 28, Chartres

Description

Éléments descriptifs

Catégorie(s) technique(s) : vitrail
Éléments structurels, forme, fonctionnement : lancette, 2, en plein cintre ; jour de réseau, 9 ; oculus de réseau, polylobé

Matériaux : verre transparent peint, grisaille sur verre, jaune d'argent, gravé ; plomb (réseau)

Mesures :

Représentations :

Education de la Vierge
sacrifice d'Abraham
scène biblique ; Moïse, les Tables de la loi, adoration du veau d'or
figure biblique ; Daniel, Ezéchiel

figure biblique ; Isaïe, Jérémie

Inscriptions & marques : inscription concernant l'iconographie

Précisions et transcriptions :

Inscription concernant l'iconographie : **SAINTE ANNE ET LA VIERGE** ; inscription concernant l'iconographie : **SACRIFICE D'ABRAHAM** ; inscription concernant l'iconographie : **MOÏSE ET LE VEAU D'OR** ; inscription donnant l'identité du modèle : **ISAÏE ET [JEREMIE] PROPHETES** ; inscription donnant l'identité du modèle : **DANIEL ET EZECHIEL PROPHETES**.

État de conservation

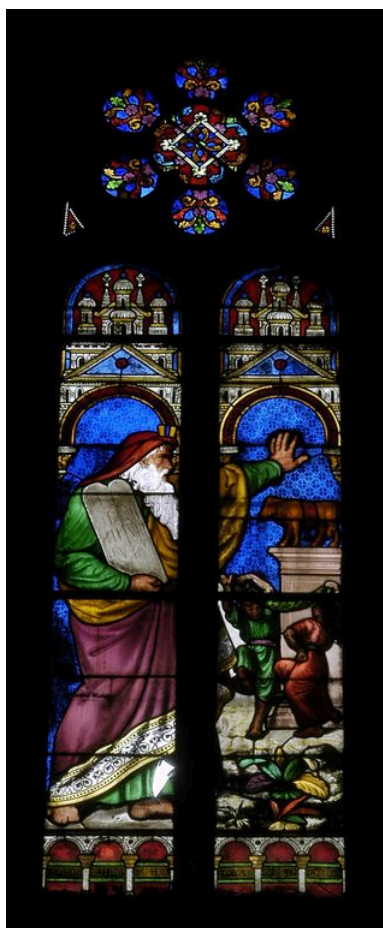
mauvais état

Statut, intérêt et protection

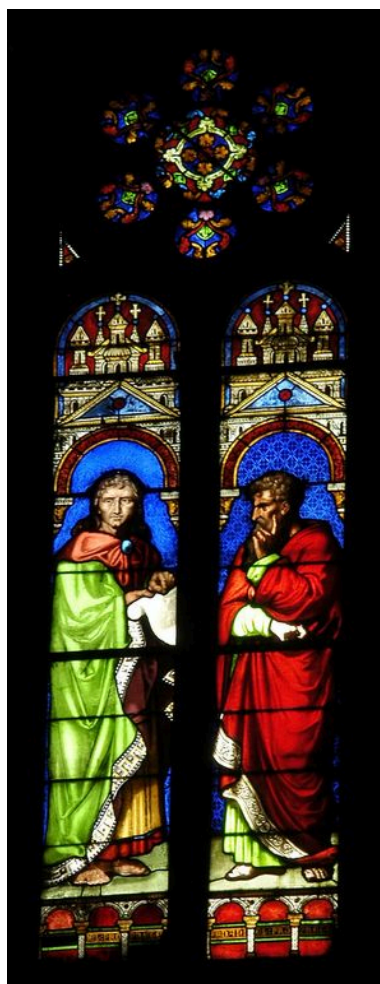
Protections : inscrit MH, 2006/01/19, classé au titre immeuble, 2007/02/28

Statut de la propriété : propriété privée

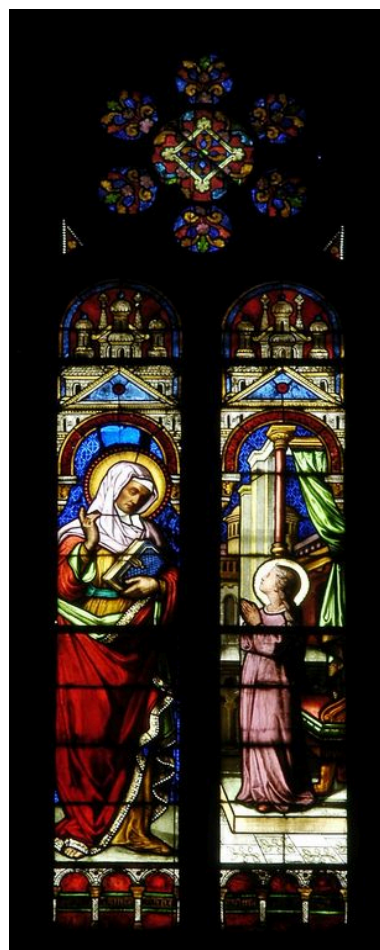
Illustrations



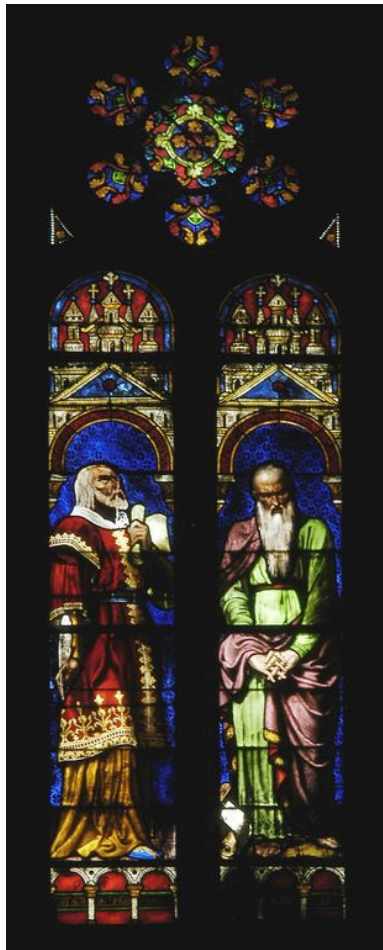
Baie 103 : Moïse et le veau d'or.
Phot. Thierry Lefébure
IVR22_20058001933NUCA



Baie 101 : les prophètes
Daniel et Ezéchiel.
Phot. Thierry Lefébure
IVR22_20058001931NUCA



Baie 100 : L'éducation de la Vierge.
Phot. Thierry Lefébure
IVR22_20058001929NUCA



Baie 102 : les prophètes
Isaïe et Jérémie.
Phot. Thierry Lefébure
IVR22_20058001930NUCA



Baie 104 : Le sacrifice d'Abraham.
Phot. Thierry Lefébure
IVR22_20058001932NUCA

Dossiers liés

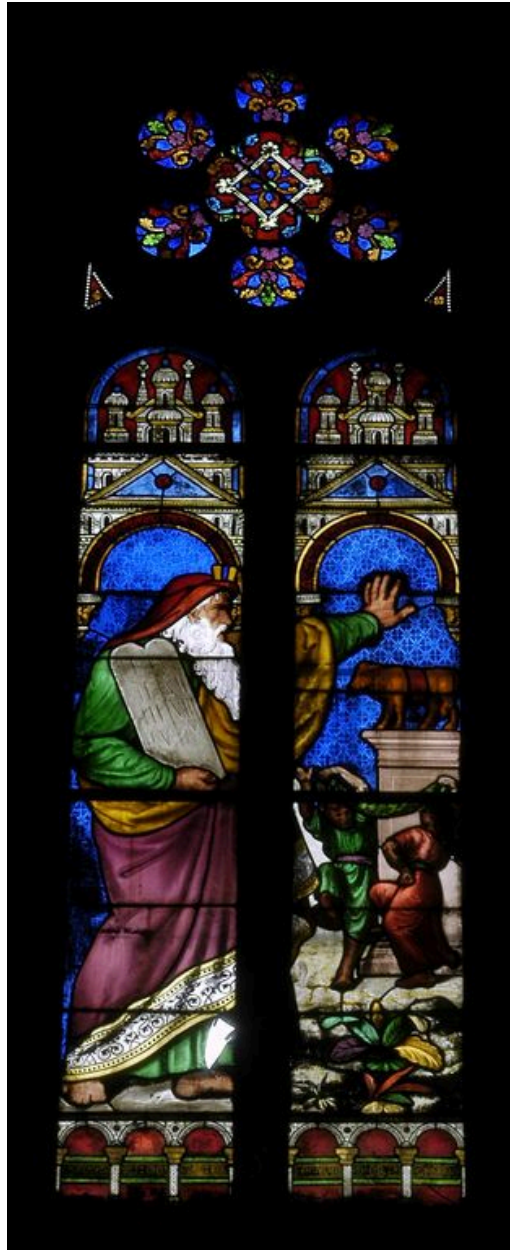
Oeuvre(s) contenue(s) :

Oeuvre(s) en rapport :

Le mobilier de l'église Sainte-Anne d'Amiens (IM80000874) Hauts-de-France, Somme, Amiens, Eglise paroissiale Sainte-Anne, 63 rue Vulfran-Warmé

Auteur(s) du dossier : Isabelle Barbedor

Copyright(s) : (c) Région Hauts-de-France - Inventaire général



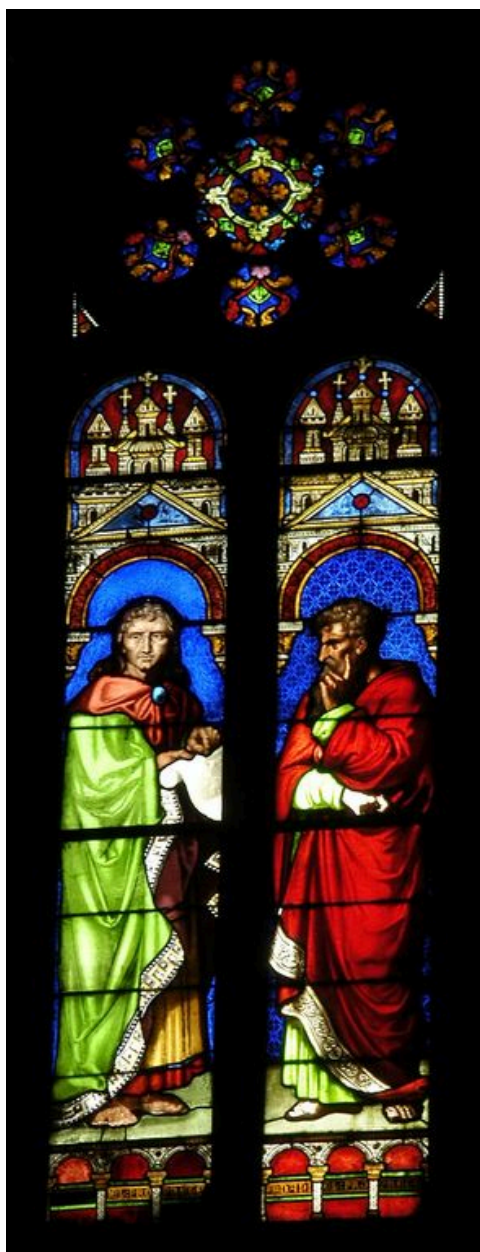
Baie 103 : Moïse et le veau d'or.

IVR22_20058001933NUCA

Auteur de l'illustration : Thierry Lefébure

(c) Région Hauts-de-France - Inventaire général

reproduction soumise à autorisation du titulaire des droits d'exploitation



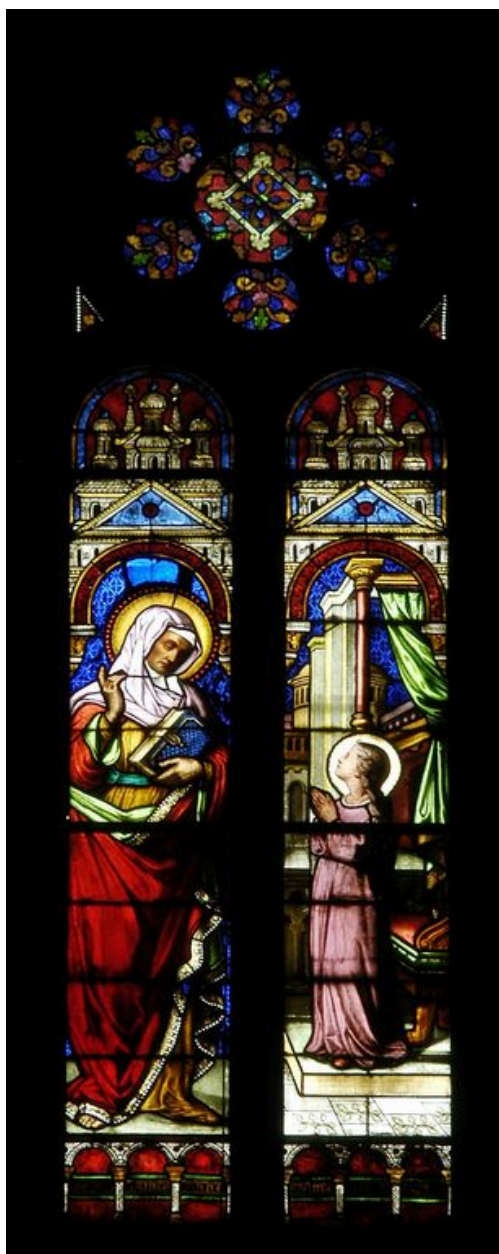
Baie 101 : les prophètes Daniel et Ezéchiel.

IVR22_20058001931NUCA

Auteur de l'illustration : Thierry Lefébure

(c) Région Hauts-de-France - Inventaire général

reproduction soumise à autorisation du titulaire des droits d'exploitation



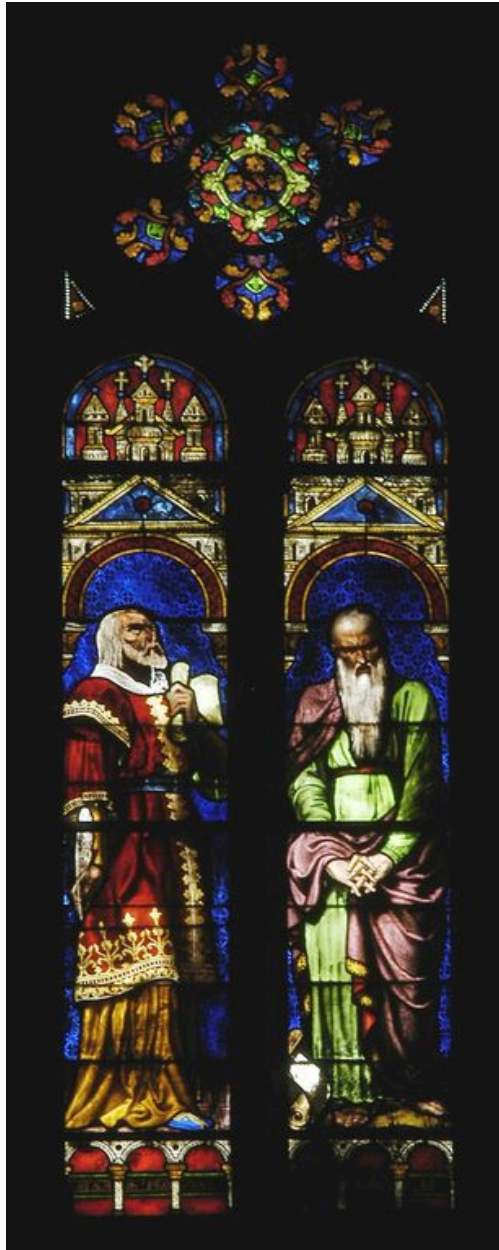
Baie 100 : L'éducation de la Vierge.

IVR22_20058001929NUCA

Auteur de l'illustration : Thierry Lefébure

(c) Région Hauts-de-France - Inventaire général

reproduction soumise à autorisation du titulaire des droits d'exploitation



Baie 102 : les prophètes Isaïe et Jérémie.

IVR22_20058001930NUCA

Auteur de l'illustration : Thierry Lefébure

(c) Région Hauts-de-France - Inventaire général

reproduction soumise à autorisation du titulaire des droits d'exploitation



Baie 104 : Le sacrifice d'Abraham.

IVR22_20058001932NUCA

Auteur de l'illustration : Thierry Lefébure

(c) Région Hauts-de-France - Inventaire général

reproduction soumise à autorisation du titulaire des droits d'exploitation