

Hauts-de-France, Pas-de-Calais  
Arras  
72 rue Saint-Aubert

## Immeuble de rapport

### Références du dossier

Numéro de dossier : IA62001387

Date de l'enquête initiale : 2008

Date(s) de rédaction : 2009

Cadre de l'étude : enquête thématique départementale patrimoine Art Déco d'Arras, patrimoine de la Reconstruction

Degré d'étude : recensé

### Désignation

Dénomination : immeuble

Parties constituantes non étudiées : boutique

### Compléments de localisation

Milieu d'implantation : en ville

Références cadastrales : 2008, AC, 78

### Historique

Le bâtiment précédant l'actuel immeuble est endommagé par les bombardements au cours de la première guerre mondiale puis frappé d'alignement en 1923. Il n'est reconstruit que vers 1928-1929, sur les plans de l'architecte Ludovic Roussel, agréé pour les travaux des Sociétés Coopératives de reconstruction dans le Pas-de-Calais, et de Victor Girard, entrepreneur. Au regard de l'état actuel de l'immeuble, le plan d'architecte accompagnant le projet de reconstruction en 1928 a été strictement respecté.

Période(s) principale(s) : 2e quart 20e siècle

Auteur(s) de l'oeuvre : Ludovic Roussel (architecte, attribution par source), Victor Girard (entrepreneur, attribution par source)

### Description

Cet immeuble, construit en béton peint et en marbre sur le rez-de-chaussée, est positionné sur l'angle de la rue Saint-Aubert et de la rue des Agaches. Il est constitué de trois travées de baie : la travée centrale, à pan coupé convexe dans sa partie centrale, est formée par l'angle et comprend un ensemble de trois baies ; les travées latérales sont à baies uniques. L'immeuble est de style Art déco : le traitement de son angle emprunte ses courbes au style baroque. Les allèges des baies et la partie médiane du fronton cintré sont constitués de décors sculptés mêlant fleurs en aplat, vagues et motifs zigzagants, formes géométriques et rubans. Les ferronneries des garde-corps sont composées de formes géométriques : motifs circulaires, losanges et polygones caractéristiques du style.

### Éléments descriptifs

Matériau(x) du gros-oeuvre, mise en oeuvre et revêtement : béton ; marbre

Matériau(x) de couverture : béton en couverture

Étage(s) ou vaisseau(x) : 3 étages carrés

Élévations extérieures : élévation ordonnancée

Type(s) de couverture : terrasse

## Typologies et état de conservation

Typologies : immeuble de rapport avec boutique en rez-de-chaussée

## Statut, intérêt et protection

Statut de la propriété : propriété privée

## Références documentaires

### Documents d'archive

- A.D. Pas-de-Calais. Série R ; 10R, dossier de la Reconstruction non classé.

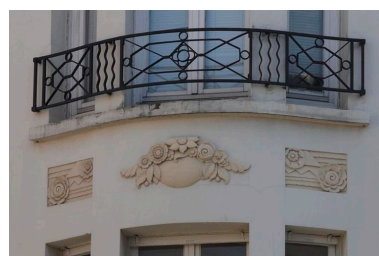
## Illustrations



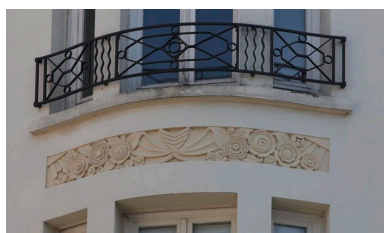
Vue générale.  
Phot. Pierre Thibaut  
IVR31\_20086200132XE



Décor sculpté du fronton,  
mêlé de fleurs en aplat,  
de rubans et de vagues.  
Phot. Pierre Thibaut  
IVR31\_20096200252NUCA



Décors floraux et géométriques  
d'un garde-corps et d'une allège.  
Phot. Pierre Thibaut  
IVR31\_20096200254NUCA



Détail d'une allège sculptée de fleurs  
en aplat et de formes géométriques.  
Phot. Pierre Thibaut  
IVR31\_20096200253NUCA

## Dossiers liés

### Dossiers de synthèse :

Immeubles à logement (IA62001376) Nord-Pas-de-Calais, Pas-de-Calais, Arras

### Oeuvre(s) contenue(s) :

### Oeuvre(s) en rapport :

La ville d'Arras (IA62001375) Hauts-de-France, Pas-de-Calais, Arras

Auteur(s) du dossier : Marie George

Copyright(s) : (c) Région Hauts-de-France - Inventaire général



Vue générale.

IVR31\_20086200132XE

Auteur de l'illustration : Pierre Thibaut

Date de prise de vue : 2008

(c) Région Hauts-de-France - Inventaire général

reproduction soumise à autorisation du titulaire des droits d'exploitation



Décor sculpté du fronton, mêlé de fleurs en aplat, de rubans et de vagues.

IVR31\_20096200252NUCA

Auteur de l'illustration : Pierre Thibaut

Date de prise de vue : 2009

(c) Région Hauts-de-France - Inventaire général

reproduction soumise à autorisation du titulaire des droits d'exploitation



Décors floraux et géométriques d'un garde-corps et d'une allège.

IVR31\_20096200254NUCA

Auteur de l'illustration : Pierre Thibaut

Date de prise de vue : 2009

(c) Région Hauts-de-France - Inventaire général

reproduction soumise à autorisation du titulaire des droits d'exploitation



Détail d'une allège sculptée de fleurs en aplat et de formes géométriques.

IVR31\_20096200253NUCA

Auteur de l'illustration : Pierre Thibaut

Date de prise de vue : 2009

(c) Région Hauts-de-France - Inventaire général

reproduction soumise à autorisation du titulaire des droits d'exploitation