

Hauts-de-France, Nord
Condé-sur-l'Escaut
Condé-sur-l'Escaut centre
12 avenue de la Liberté

Maison

Références du dossier

Numéro de dossier : IA59004414
Date de l'enquête initiale : 2010
Date(s) de rédaction : 2010
Cadre de l'étude : inventaire topographique Condé-sur-l'Escaut
Degré d'étude : repéré

Désignation

Dénomination : maison
Parties constituantes non étudiées : jardin, garage

Compléments de localisation

Milieu d'implantation : en ville
Références cadastrales : 2010, AO, 151

Historique

D'après la tradition familiale, cette maison a été construite en 1934, par l'entrepreneur Murez de Condé - informations qui paraissent plausibles.

L'avenue de la Liberté a en effet été percée entre 1928 et 1930 à la suite du démantèlement des fortifications débuté en 1923. D'autre part, cette date correspond aux prémices de la construction du groupe scolaire des Remparts (IA59002365), confiée à l'architecte valenciennois Henri Armbruster (1868-1959) qui en dessine les plans définitifs en 1934, et dont l'entrepreneur principal est Murez.

Les caractéristiques du style moderniste de cette maison et celles de l'école des filles faisant partie du groupe scolaire, permettent de proposer une attribution à Armbruster.

Période(s) principale(s) : 2e quart 20e siècle
Dates : 1934 (daté par tradition orale)
Auteur(s) de l'oeuvre : Henri Armbruster (architecte, , ?)

Description

La maison est implantée en retrait par rapport à la voirie ; une photo ancienne montre une clôture ajourée constituée d'éléments en ciment armé moulé (actuellement, une *claustra* d'éléments de terre cuite dont beaucoup sont manquants). Elle s'élève sur un sous-sol, un rez-de-chaussée et un étage carré. Une terrasse couvre une pièce en rez-de-chaussée, à droite. À gauche est construit un garage. Le gros-œuvre est probablement en béton enduit mais on ne peut exclure l'usage de la brique en remplissage. Un auvent de maçonnerie, horizontal, cerne la partie supérieure du mur.

Éléments descriptifs

Matériau(x) du gros-oeuvre, mise en oeuvre et revêtement : béton ; enduit
Matériau(x) de couverture : tuile flamande mécanique
Étage(s) ou vaisseau(x) : sous-sol, 1 étage carré
Type(s) de couverture : toit à longs pans

Décor

Techniques : maçonnerie, ferronnerie

Représentations : ornement géométrique

Précision sur les représentations :

La modénature est concentrée sur la partie supérieure du mur pignon est, la frise sous corniche, les appuis de fenêtres. Les garde-corps de ferronnerie qui bordent la terrasse portent un décor en léger relief.

Statut, intérêt et protection

Sous réserve de la confirmation de l'attribution à Armbruster, cette maison jalonne la production privée de cet architecte passé d'une pratique des styles éclectiques (voir la maison 25 place Pierre-Delcourt à Condé, vers 1900) à un modernisme caractérisé par la simplicité des volumes et la qualité des éléments décoratifs.

Intérêt de l'œuvre : à signaler

Statut de la propriété : propriété privée

Illustrations



Vue générale.
Phot. Hubert Bouvet
IVR31_20105900376NUC4A



Façade latérale, vue partielle :
traitement du pignon.
Phot. Hubert Bouvet
IVR31_20105900375NUC4A



Façade latérale, étage, détail :
terrasse et garde-corps.
Phot. Hubert Bouvet
IVR31_20105900377NUC4A



Façade, étage, détail :
baie, auvent et corniche.
Phot. Hubert Bouvet
IVR31_20105900378NUC4A

Dossiers liés

Dossiers de synthèse :

Les maisons, hôtels et immeubles de Condé-sur-l'Escaut centre (IA59002768) Nord-Pas-de-Calais, Nord, Condé-sur-l'Escaut, Condé-sur-l'Escaut centre

Oeuvre(s) contenue(s) :

Auteur(s) du dossier : Anita Oger-Leurent

Copyright(s) : (c) Région Hauts-de-France - Inventaire général



Vue générale.

IVR31_20105900376NUC4A

Auteur de l'illustration : Hubert Bouvet

Date de prise de vue : 2010

(c) Région Hauts-de-France - Inventaire général

reproduction soumise à autorisation du titulaire des droits d'exploitation



Façade latérale, vue partielle : traitement du pignon.

IVR31_20105900375NUC4A

Auteur de l'illustration : Hubert Bouvet

Date de prise de vue : 2010

(c) Région Hauts-de-France - Inventaire général

reproduction soumise à autorisation du titulaire des droits d'exploitation



Façade latérale, étage, détail : terrasse et garde-corps.

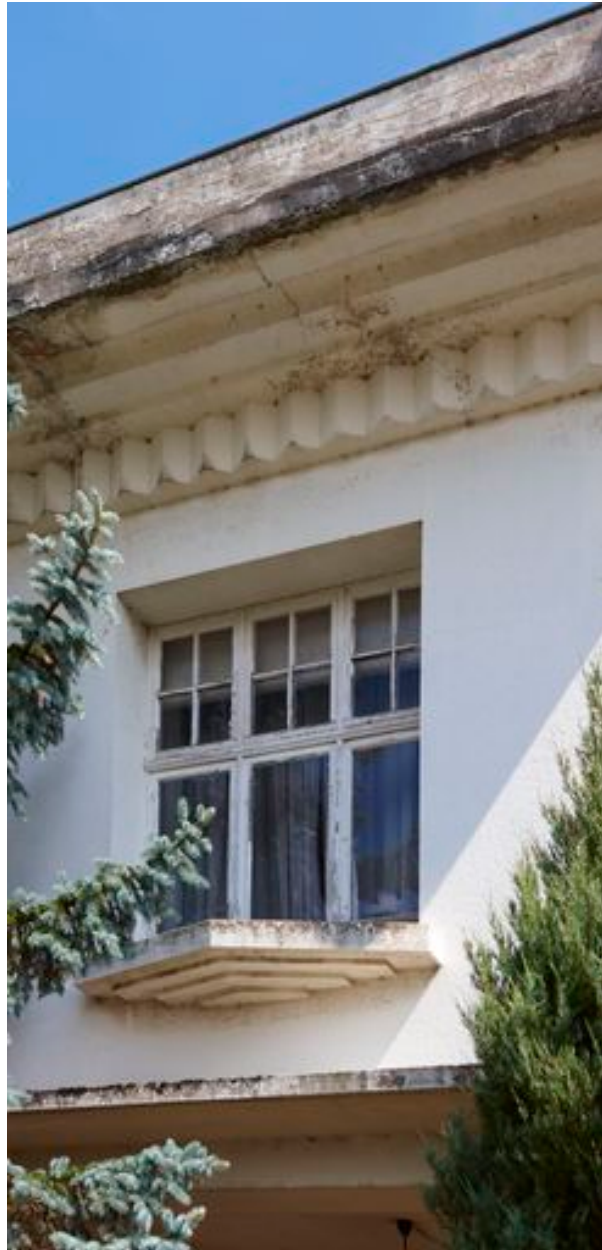
IVR31_20105900377NUC4A

Auteur de l'illustration : Hubert Bouvet

Date de prise de vue : 2010

(c) Région Hauts-de-France - Inventaire général

reproduction soumise à autorisation du titulaire des droits d'exploitation



Façade, étage, détail : baie, auvent et corniche.

IVR31_20105900378NUC4A

Auteur de l'illustration : Hubert Bouvet

Date de prise de vue : 2010

(c) Région Hauts-de-France - Inventaire général
reproduction soumise à autorisation du titulaire des droits d'exploitation