

Hauts-de-France, Somme
Dury
Dessus-des-Pendants
route d'Amiens, Hôpital Philippe-Pinel

Cimetière de l'ancien asile d'aliénés de Dury (actuel centre hospitalier Philippe-Pinel)

Références du dossier

Numéro de dossier : IA80002682
Date de l'enquête initiale : 2012
Date(s) de rédaction : 2012
Cadre de l'étude : inventaire topographique Amiens métropole, patrimoine funéraire
Degré d'étude : repéré

Désignation

Dénomination : cimetière
Parties constituantes non étudiées : chapelle

Compléments de localisation

Milieu d'implantation : isolé
Références cadastrales :

Historique

Le cimetière et la chapelle figurent à cet emplacement sur le projet publié dans La Construction moderne en 1887. Sur ce document, la chapelle présente un plan allongé et un avant-corps semblable à un porche couvert d'un toit en pavillon.

Période(s) principale(s) : 4e quart 19e siècle, 1er quart 20e siècle (?)

Description

Le cimetière est clos de murs. On y accède, depuis l'hôpital, par un portail en fer forgé. Il est desservi par un réseau de voies bordées de buis en topiaire. Une allée principale est tracée dans l'axe de la chapelle. A son extrémité, se trouve une stèle funéraire élevée à la mémoire d'un membre du personnel de l'hôpital par l'administration. Les sépultures en pleine terre sont surmontées de croix de bois. Quelques monuments subsistent à l'est : croix funéraire (ill.) et tombeau enclos (ill.).

Au nord du cimetière mais sans accès vers celui-ci, s'élève un bâtiment abritant la chapelle funéraire et la morgue, et un laboratoire. Le bâtiment, en rez-de-chaussée, est construit en briques et couvert d'ardoises. De plan cruciforme à abside semi-circulaire au sud, il présente un pignon à redent en façade antérieure. Un vestibule donne accès à la chapelle et à deux espaces de services : à droite le laboratoire, à gauche le dépositaire.

Éléments descriptifs

Matériau(x) du gros-oeuvre, mise en oeuvre et revêtement : brique
Matériau(x) de couverture : ardoise
Plan : plan centré

Statut, intérêt et protection

Le cimetière contemporain de la construction de l'hôpital présente un aménagement conforme aux réglementations, qui interdisent les concessions dans les cimetières privés.

La chapelle du cimetière de l'ancien asile d'aliénés constitue un des rares témoins conservés avec celle du [cimetière de la Madeleine](#). Elle présente aujourd'hui des dispositions légèrement différentes de celles de la vue cavalière de 1887. Le pignon à redent de la façade sud pourrait être une transformation contemporaine des agrandissements réalisés au début du 20e siècle.

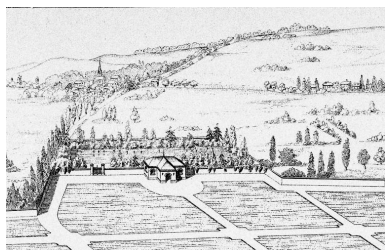
Intérêt de l'œuvre : à signaler

Références documentaires

Documents figurés

- **Asile d'aliénés de la Somme. Vue cavalière.** *La Construction moderne*, tome II (1886-1887), 28 mai 1887, planche 63, p. 391.

Illustrations



Extrait de la vue cavalière de l'hospice d'aliénés. *La Construction moderne*, tome II (1886-1887), 28 mai 1887, planche 63.
Phot. Pierre-Louis Laget (reproduction)
IVR22_20128015654NUCA



Vue de situation depuis le nord-est.
Phot. Isabelle Barbedor
IVR22_20128015639NUCA



Vue générale, depuis le sud-est.
Phot. Thierry Lefébure
IVR22_20128000039NUCA



La chapelle. Vue depuis le nord.
Phot. Thierry Lefébure
IVR22_20128000197NUCA



Vue intérieure de la chapelle.
Phot. Thierry Lefébure
IVR22_20128000040NUCA



Vue générale, depuis le nord-est.
Phot. Thierry Lefébure
IVR22_20128000038NUCA



Tombeau à enclos.
Phot. Isabelle Barbedor
IVR22_20128015637NUCA

L'allée centrale du
cimetière, vue vers le sud.
Phot. Isabelle Barbedor
IVR22_20128015635NUCA



Stèle funéraire, vers 1925.
Phot. Isabelle Barbedor
IVR22_20128015638NUCA

Croix funéraire, 1er quart 20e siècle.
Phot. Isabelle Barbedor
IVR22_20128015636NUCA

Dossiers liés

Est partie constituante de : Ancien asile départemental d'aliénés de la Somme, actuellement Centre hospitalier Philippe-Pinel (IA80002900) Hauts-de-France, Somme, Dury, Dessus-des-Pendants, route d'Amiens

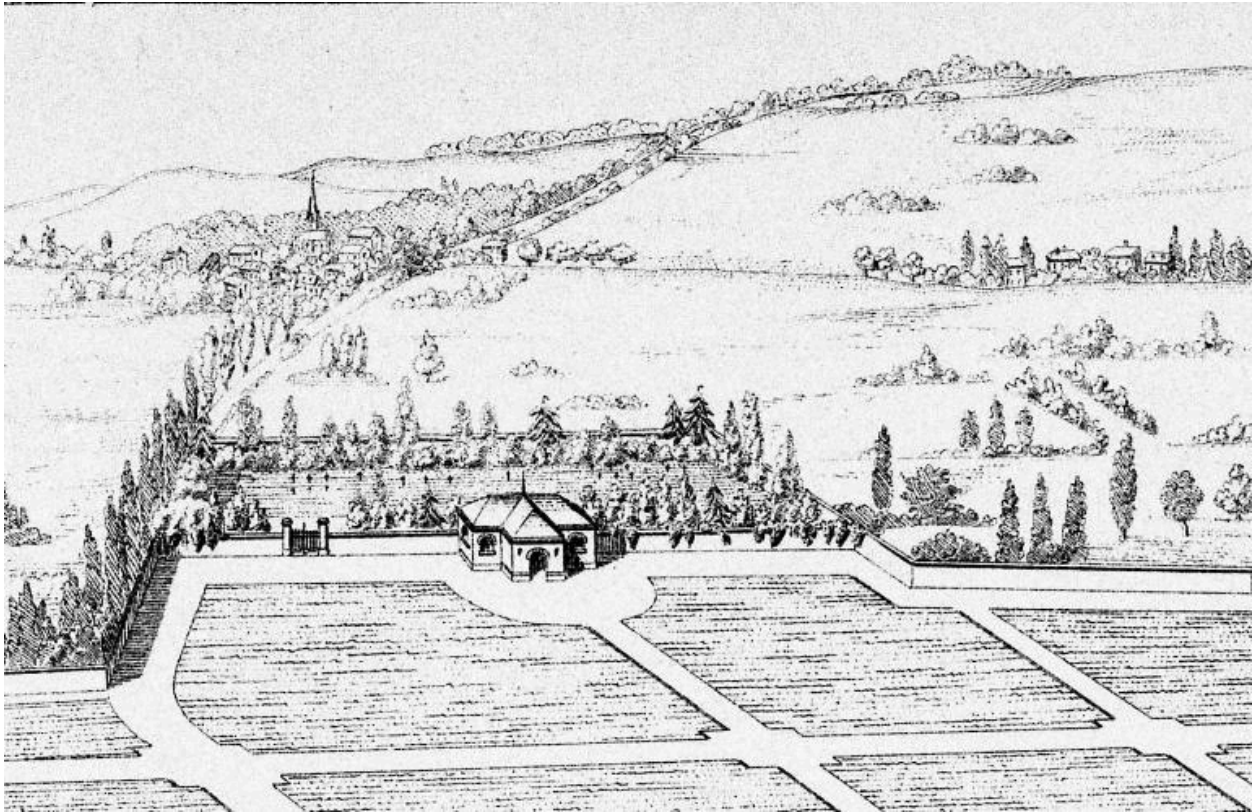
Dossiers de synthèse :

Les cimetières des communes étudiées de la communauté d'agglomération d'Amiens métropole (IA80002357)

Oeuvre(s) contenue(s) :

Auteur(s) du dossier : Isabelle Barbedor

Copyright(s) : (c) Région Hauts-de-France - Inventaire général



Extrait de la vue cavalière de l'hospice d'aliénés. La Construction moderne, tome II (1886-1887), 28 mai 1887, planche 63.

IVR22_20128015654NUCA

Auteur de l'illustration : Pierre-Louis Laget (reproduction)

(c) Région Hauts-de-France - Inventaire général

reproduction soumise à autorisation du titulaire des droits d'exploitation



Vue de situation depuis le nord-est.

IVR22_20128015639NUCA

Auteur de l'illustration : Isabelle Barbedor

(c) Région Hauts-de-France - Inventaire général

reproduction soumise à autorisation du titulaire des droits d'exploitation



Vue générale, depuis le sud-est.

IVR22_20128000039NUC4A

Auteur de l'illustration : Thierry Lefébure

(c) Région Hauts-de-France - Inventaire général

reproduction soumise à autorisation du titulaire des droits d'exploitation



La chapelle. Vue depuis le nord.

IVR22_20128000197NUC2A

Auteur de l'illustration : Thierry Lefébure

(c) Région Hauts-de-France - Inventaire général

reproduction soumise à autorisation du titulaire des droits d'exploitation



Vue intérieure de la chapelle.

IVR22_20128000040NUC4A

Auteur de l'illustration : Thierry Lefébure

(c) Région Hauts-de-France - Inventaire général

reproduction soumise à autorisation du titulaire des droits d'exploitation



Vue générale, depuis le nord-est.

IVR22_20128000038NUC4A

Auteur de l'illustration : Thierry Lefébure

(c) Région Hauts-de-France - Inventaire général

reproduction soumise à autorisation du titulaire des droits d'exploitation



L'allée centrale du cimetière, vue vers le sud.

IVR22_20128015635NUCA

Auteur de l'illustration : Isabelle Barbedor

(c) Région Hauts-de-France - Inventaire général

reproduction soumise à autorisation du titulaire des droits d'exploitation



Croix funéraire, 1er quart 20e siècle.

IVR22_20128015636NUCA

Auteur de l'illustration : Isabelle Barbedor

(c) Région Hauts-de-France - Inventaire général

reproduction soumise à autorisation du titulaire des droits d'exploitation



Tombeau à enclos.

IVR22_20128015637NUCA

Auteur de l'illustration : Isabelle Barbedor

(c) Région Hauts-de-France - Inventaire général

reproduction soumise à autorisation du titulaire des droits d'exploitation



Stèle funéraire, vers 1925.

IVR22_20128015638NUCA

Auteur de l'illustration : Isabelle Barbedor

(c) Région Hauts-de-France - Inventaire général

reproduction soumise à autorisation du titulaire des droits d'exploitation