

Hauts-de-France, Pas-de-Calais  
Lorgies  
Marais (Le)

## Stations de pompage casematées, dites ensemble hydraulique du marais de Lorgies

### Références du dossier

Numéro de dossier : IA62002837

Date de l'enquête initiale : 2012

Date(s) de rédaction : 2014

Cadre de l'étude : enquête thématique régionale Les ouvrages fortifiés de la Première Guerre mondiale

Degré d'étude : étudié

### Désignation

Dénomination : station de pompage

Précision sur la dénomination : station de pompage casematée

Appellation : ensemble hydraulique du marais de Lorgies, blockhaus

### Compléments de localisation

Milieu d'implantation : isolé

Références cadastrales : 2014, OB, 96, 100, 108

### Historique

Dans le vaste programme de drainage mis en place par les allemands sur le territoire des Weppes, entre la rivières des Laies et la Deûle, ces installations, d'une capacité de pompage de 1200 m<sup>3</sup>/heure sont sans doute les plus complexes. Un plan daté de mai 1916 nous en détaille les infrastructures tandis qu'une photographie aérienne de 1918 permet d'en positionner les éléments. La complexité du dispositif, comportant 7 pompes (à moteur thermiques ou électriques), une multitude de drains combinés à plusieurs canaux, une trentaine de vannes témoignent de la haute technicité des ingénieurs allemands. Aujourd'hui les vestiges de ce dispositif, quand ils ne sont pas détruits ou enterrés, disparaissent sous la végétation. Ils sont peu lisibles et difficilement compréhensibles.

Période(s) principale(s) : 1er quart 20e siècle

### Description

L'étude de ce secteur, en dépit de la végétation, a permis d'identifier 4 éléments photographiés et nommés a, b c, et d. L'édifice noté a) semble être une des deux stations de pompage situées à côté du marais de Lorgies (Lorgies-See sur le plan allemand de mai 1916). En sous-sol, chacune comprenait deux pompes animées par des moteurs à essence, de 30 et 40 chevaux. Les éléments b) et c) sont peut-être les deux pompes électriques de 75 chevaux figurant sous les précédentes tandis que la casemate d) a pu abriter des vannes.

Le Marais de Lorgies, point bas situé à 20m. de hauteur, semble toujours alimenté par des canaux de drainage déjà visibles sur la photographie aérienne britanniques de 1918 et peut-être réalisés par les allemands. L'édifice a) en sous-sol, n'est accessible que par une volée de quelques marches descendant dans une pièce aujourd'hui complètement noyée. L'édifice b) assez haut, comprend un porche pare-souffle ouvrant au nord-est et débouchant dans une pièce en arc en plein-cintre dont le pignon a disparu. Il est en mauvais état. L'édifice d) d'environ 4m de côté, est en partie enterrée. L'intérieur n'est pas accessible.

### Éléments descriptifs

Matériau(x) du gros-oeuvre, mise en oeuvre et revêtement : béton, béton armé

Matériau(x) de couverture : béton en couverture  
Étage(s) ou vaisseau(x) : en rez-de-chaussée  
Type(s) de couverture : terrasse

### Typologies et état de conservation

État de conservation : désaffecté

### Statut, intérêt et protection

Intérêt de l'œuvre : vestiges de guerre  
Statut de la propriété : propriété privée

### Références documentaires

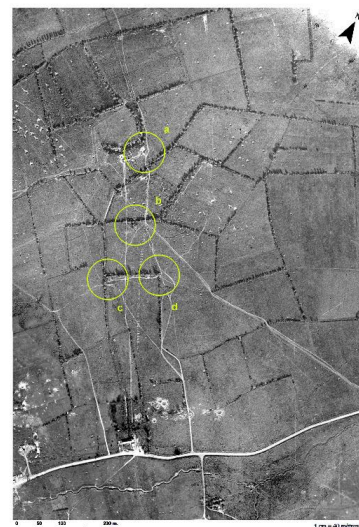
#### Documents figurés

- **Plan allemand du 21/03/1916** (Bayerisches Hauptstaatsarchiv, Munich ; Pioniere Hoehere Staebe (WK) 119-2).
- **Plan schématique allemand du réseau de drainage du 12/05/1916** (Bayerisches Hauptstaatsarchiv, Munich ; Pioniere Hoehere Staebe (WK) 119-4).
- **Photographie aérienne du 06/11/1918** (Imperial war museum, Londres).

### Illustrations

Extrait d'un plan schématique allemand du réseau de drainage du 12 mai 1916. On peut compter, au sud du Marais de Lorgies, 7 pompes électriques ou thermiques et de nombreuses vannes.  
IVR32\_20176200285NUCA

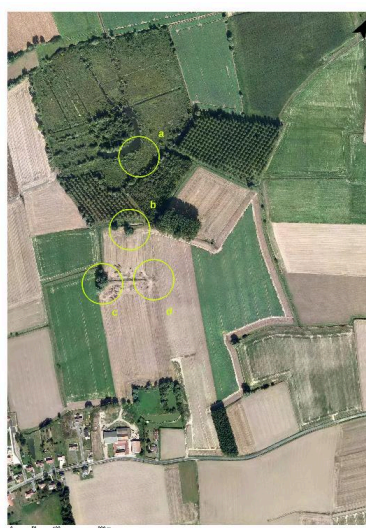
Extrait d'un schéma générale de drainage entre Lorgies et Don (non daté). Au centre, les pompes du Marais de Logies, à droite, la station de pompage du hameau du Hus à Illies (IA59004901)  
IVR32\_20176200284NUCA



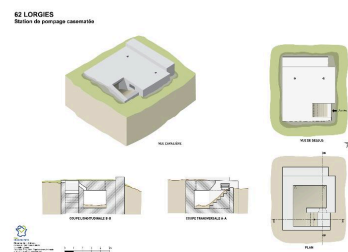
Situation de l'ensemble des installations sur une photographies aériennes britanniques du 06/11/1918  
Phot. Jean-Marc Ramette  
IVR32\_20176200280NUCA



Situation de l'ensemble des installations sur une photographie aérienne de 1969 (IGN, Geoportail).  
 Phot. Jean-Marc Ramette  
 IVR32\_20176200281NUCA



Situation de l'ensemble des installations sur une photographie aérienne de 2009. Les rigoles convergeant vers le plan d'eau sont bien visibles. Le fossé, entre les éléments c) et d), est en cours de comblement.  
 Phot. Jean-Marc Ramette  
 IVR32\_20176200282NUCA



Edifice a : Plans, coupes et vue cavalière d'après relevés de terrain.  
 Dess. Eddy Stein  
 IVR32\_20166200612NUD



Edifice a. Vue générale, vers le nord  
 Phot. Hubert Bouvet  
 IVR31\_20156200318NUCA



Entrée de l'édifice a  
 Phot. Hubert Bouvet  
 IVR31\_20156200319NUCA



Entrée de l'édifice a  
 Phot. Hubert Bouvet  
 IVR31\_20156200317NUCA



Edifice b. Vue générale vers le sud-ouest  
 Phot. Hubert Bouvet  
 IVR31\_20156200313NUCA



Edifice b. Vue de trois-quarts vers le sud-ouest  
 Phot. Hubert Bouvet  
 IVR31\_20156200312NUCA



Edifice b, vers le sud  
 Phot. Hubert Bouvet  
 IVR31\_20156200311NUCA

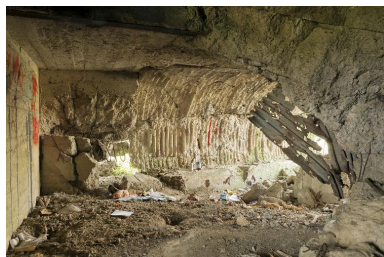


Edifice b : Elévation nord-est



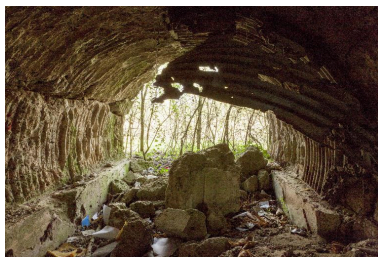


Phot. Hubert Bouvet  
IVR31\_20156200315NUCA



Edifice b. Vue intérieure depuis l'entrée  
Phot. Jean-Marc Ramette  
IVR31\_20146203102NUCA

Edifice b : Vue de trois-quarts vers l'ouest. Entrée  
Phot. Hubert Bouvet  
IVR31\_20156200316NUCA



Edifice b. Vue intérieure vers le nord-ouest  
Phot. Jean-Marc Ramette  
IVR31\_20146203103NUCA

Edifice b vers le nord. L'escalier métallique et la structure sur le couverture ne sont pas d'origine.  
Phot. Jean-Marc Ramette  
IVR31\_20146203100NUCA



Edifice d, vers l'est  
Phot. Jean-Marc Ramette  
IVR31\_20156200658NUCA

## Dossiers liés

Est partie constituante de : Ensemble d'ouvrages hydrauliques (IA59005104) Nord-Pas-de-Calais, Nord, Illies

### Dossiers de synthèse :

Les ouvrages fortifiés de la première guerre mondiale : le Champ de bataille des Weppes - dossier de présentation (IA59005044)

### Oeuvre(s) contenue(s) :

Auteur(s) du dossier : Jean-Marc Ramette

Copyright(s) : (c) Région Hauts-de-France - Inventaire général

Extrait d'un plan schématique allemand du réseau de drainage du 12 mai 1916. On peut compter, au sud du Marais de Lorgies, 7 pompes électriques ou thermiques et de nombreuses vannes.

Référence du document reproduit :

- **Plan schématique allemand du réseau de drainage du 12/05/1916** (Bayerisches Hauptstaatsarchiv, Munich ; Pioniere Hoehere Staebe (WK) 119-4).

IVR32\_20176200285NUCA

(c) Bayerisches Hauptstaatsarchiv, München, Deutschland ; (c) Région Hauts-de-France - Inventaire général  
reproduction interdite

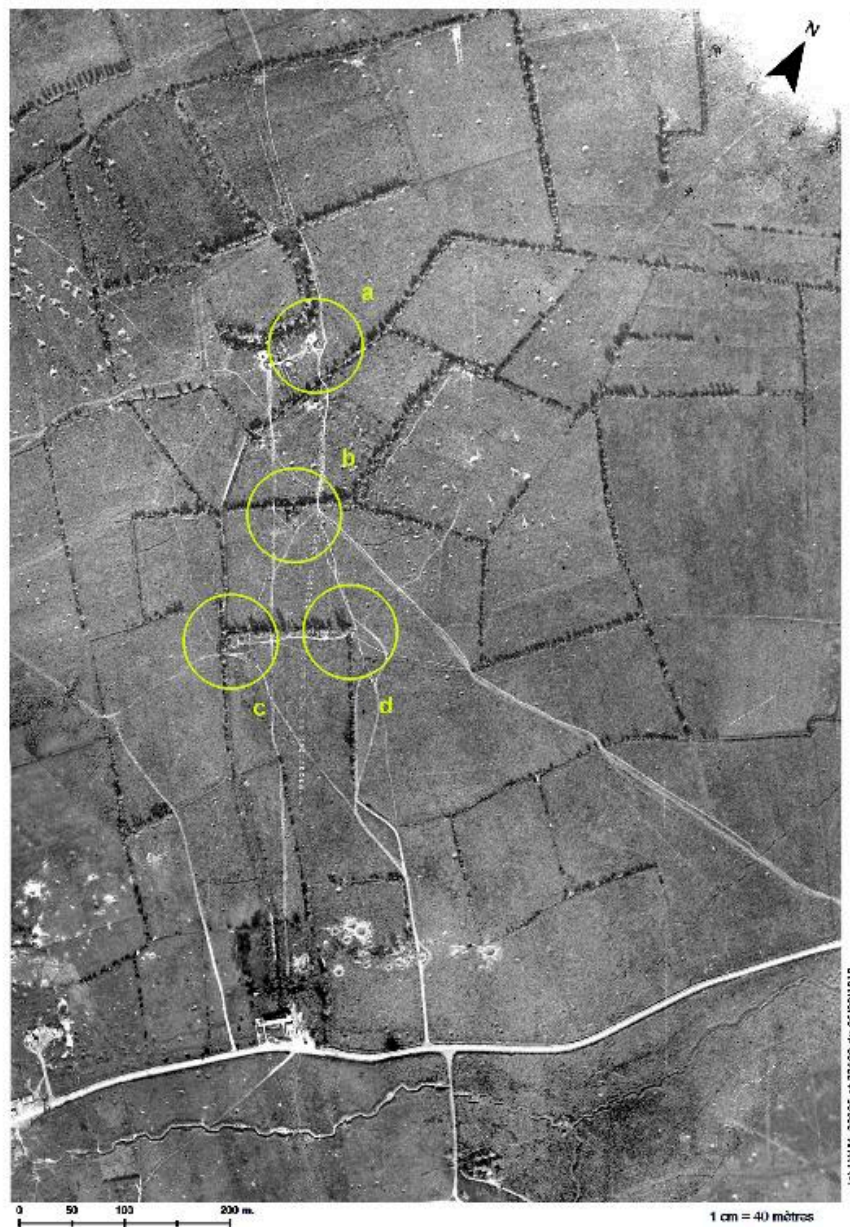
Extrait d'un schéma générale de drainage entre Lorgies et Don (non daté). Au centre, les pompes du Marais de Logies, à droite, la station de pompage du hameau du Hus à Illies (IA59004901)

Référence du document reproduit :

- **Plan allemand du 21/03/1916** (Bayerisches Hauptstaatsarchiv, Munich ; Pioniere Hoehere Staebe (WK) 119-2).

IVR32\_20176200284NUCA

(c) Bayerisches Hauptstaatsarchiv, München, Deutschland ; (c) Région Hauts-de-France - Inventaire général  
reproduction interdite



Situation de l'ensemble des installations sur une photographies aériennes britanniques du 06/11/1918

IVR32\_20176200280NUCA

Auteur de l'illustration : Jean-Marc Ramette

(c) Région Hauts-de-France - Inventaire général ; (c) Imperial War Museum, London, United-Kingdom  
reproduction soumise à autorisation du titulaire des droits d'exploitation



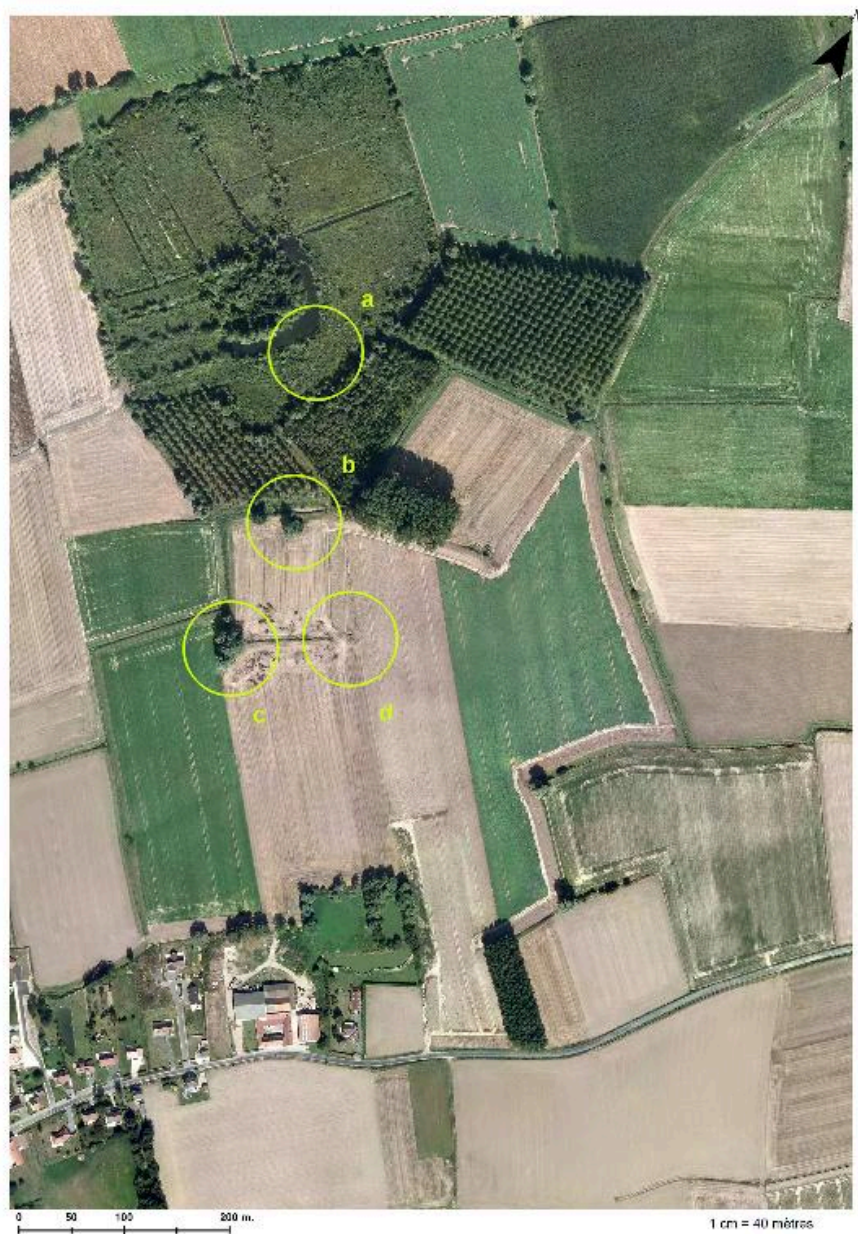
Situation de l'ensemble des installations sur une photographie aérienne de 1969 (IGN, Geoportail).

IVR32\_20176200281NUCA

Auteur de l'illustration : Jean-Marc Ramette

(c) IGN ; (c) Région Hauts-de-France - Inventaire général  
reproduction soumise à autorisation du titulaire des droits d'exploitation





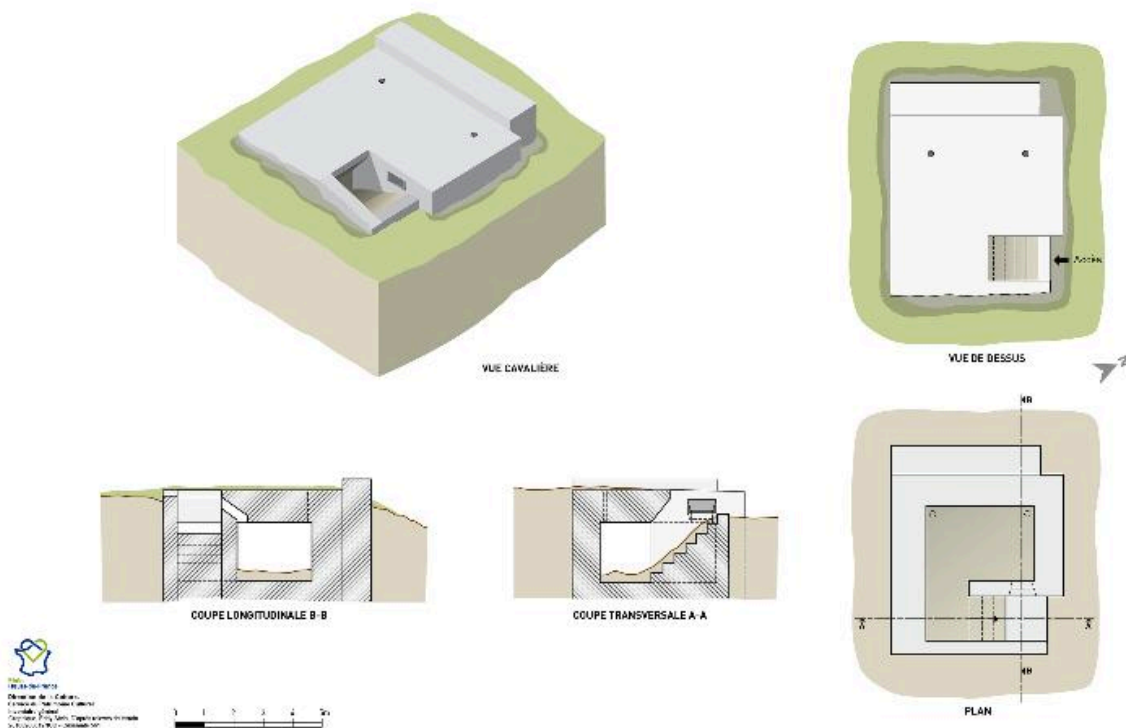
Situation de l'ensemble des installations sur une photographie aérienne de 2009. Les rigoles convergeant vers le plan d'eau sont bien visibles. Le fossé, entre les éléments c) et d), est en cours de comblement.

IVR32\_20176200282NUCA

Auteur de l'illustration : Jean-Marc Ramette

(c) IGN ; (c) Région Hauts-de-France - Inventaire général  
reproduction soumise à autorisation du titulaire des droits d'exploitation

**62 LORGIES**  
Station de pompage casematée



Edifice a : Plans, coupes et vue cavalière d'après rrelevés de terrain.

IVR32\_20166200612NUD

Auteur de l'illustration : Eddy Stein

(c) Région Hauts-de-France - Inventaire général

reproduction soumise à autorisation du titulaire des droits d'exploitation





Edifice a. Vue générale, vers le nord

IVR31\_20156200318NUCA

Auteur de l'illustration : Hubert Bouvet

(c) Région Hauts-de-France - Inventaire général

reproduction soumise à autorisation du titulaire des droits d'exploitation



Entrée de l'édifice a

IVR31\_20156200319NUCA

Auteur de l'illustration : Hubert Bouvet

(c) Région Hauts-de-France - Inventaire général

reproduction soumise à autorisation du titulaire des droits d'exploitation





Entrée de l'édifice a

IVR31\_20156200317NUCA

Auteur de l'illustration : Hubert Bouvet

(c) Région Hauts-de-France - Inventaire général

reproduction soumise à autorisation du titulaire des droits d'exploitation





Edifice b. Vue générale vers le sud-ouest

IVR31\_20156200313NUCA

Auteur de l'illustration : Hubert Bouvet

(c) Région Hauts-de-France - Inventaire général

reproduction soumise à autorisation du titulaire des droits d'exploitation



Edifice b. Vue de trois-quarts vers le sud-ouest

IVR31\_20156200312NUCA

Auteur de l'illustration : Hubert Bouvet

(c) Région Hauts-de-France - Inventaire général

reproduction soumise à autorisation du titulaire des droits d'exploitation





Edifice b, vers le sud

IVR31\_20156200311NUCA

Auteur de l'illustration : Hubert Bouvet

(c) Région Hauts-de-France - Inventaire général

reproduction soumise à autorisation du titulaire des droits d'exploitation





Edifice b : Elévation nord-est

IVR31\_20156200315NUCA

Auteur de l'illustration : Hubert Bouvet

(c) Région Hauts-de-France - Inventaire général

reproduction soumise à autorisation du titulaire des droits d'exploitation





Edifice b : Vue de trois-quarts vers l'ouest. Entrée

IVR31\_20156200316NUCA

Auteur de l'illustration : Hubert Bouvet

(c) Région Hauts-de-France - Inventaire général

reproduction soumise à autorisation du titulaire des droits d'exploitation





Edifice b vers le nord. L'escalier métallique et la structure sur le couverture ne sont pas d'origine.

IVR31\_20146203100NUCA

Auteur de l'illustration : Jean-Marc Ramette

(c) Région Hauts-de-France - Inventaire général

reproduction soumise à autorisation du titulaire des droits d'exploitation





Edifice b. Vue intérieure depuis l'entrée

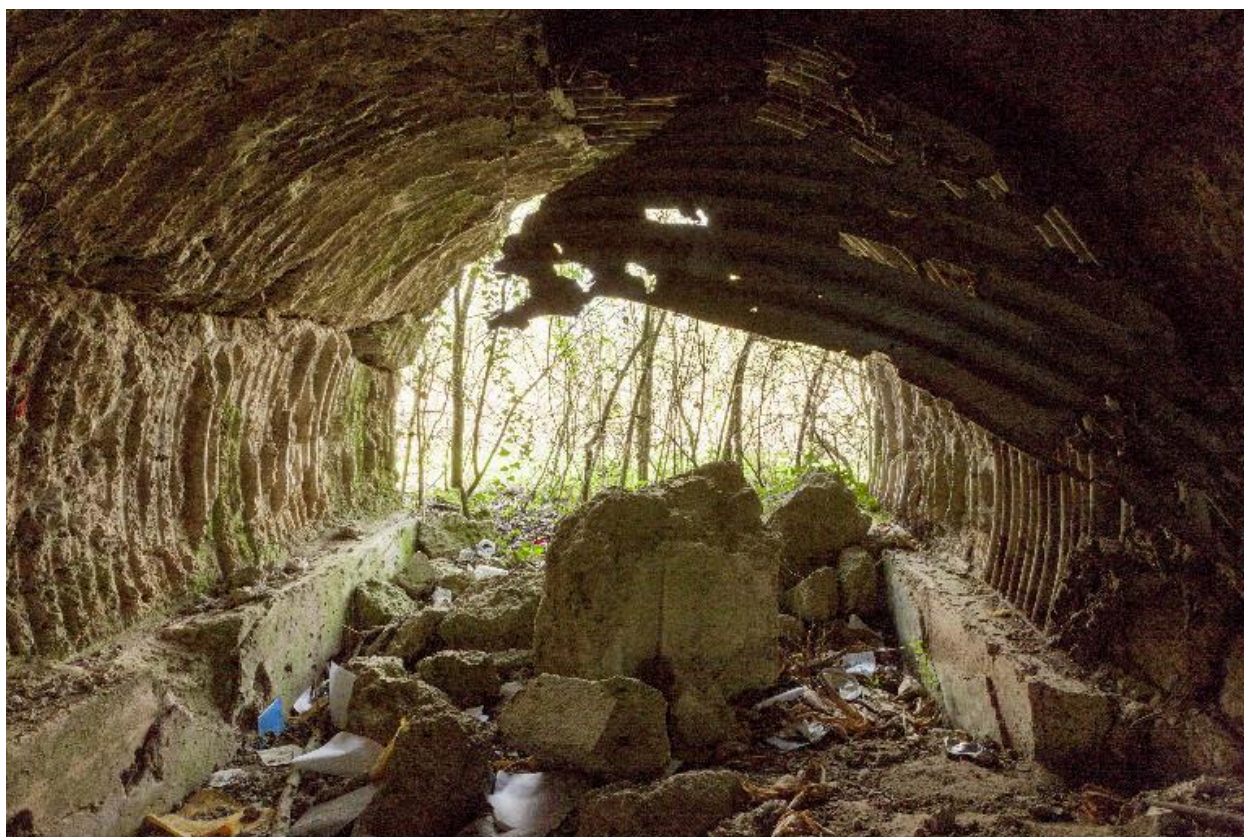
IVR31\_20146203102NUCA

Auteur de l'illustration : Jean-Marc Ramette

(c) Région Hauts-de-France - Inventaire général

reproduction soumise à autorisation du titulaire des droits d'exploitation





Edifice b. Vue intérieure vers le nord-ouest

IVR31\_20146203103NUCA

Auteur de l'illustration : Jean-Marc Ramette

(c) Région Hauts-de-France - Inventaire général

reproduction soumise à autorisation du titulaire des droits d'exploitation



Edifice d, vers l'est

IVR31\_20156200658NUCA

Auteur de l'illustration : Jean-Marc Ramette

(c) Région Hauts-de-France - Inventaire général

reproduction soumise à autorisation du titulaire des droits d'exploitation