

Hauts-de-France, Nord
Santes
rue Paul-Colette

Ensemble de 2 casemates à personnel

Références du dossier

Numéro de dossier : IA59005074

Date de l'enquête initiale : 2014

Date(s) de rédaction : 2017

Cadre de l'étude : enquête thématique régionale Les ouvrages fortifiés de la Première Guerre mondiale

Degré d'étude : étudié

Désignation

Dénomination : casemate à personnel

Compléments de localisation

Milieu d'implantation :

Références cadastrales : 2010, AD, 1

Historique

Ces 2 casemates semblables (3 en 1965) font parties des ouvrages les plus septentrionaux de la *Santes Stellung*, bretelle fortifiée de la *Wotan Stellung* établie vers de 1917. A la fin de la guerre, de cet endroit jusqu'à la Deûle s'égrainaient près de deux cents casemates (passives la plupart du temps), parfois sur plusieurs rangs et espacées de quelques dizaines de mètres seulement.

Période(s) principale(s) : 1er quart 20e siècle

Description

Ces deux casemates à personnel (une troisième a disparu depuis 1965), de forme irrégulière, mesurent, environ, 8 m. sur 6. La casemate A possède encore en partie son mur pare-souffle le long de l'élévation sud-est qui protégeait les deux entrées latérale. L'élévation nord-ouest présente, au niveau du sol, deux créneaux d'observation ou de fusillade.

Éléments descriptifs

Matériau(x) du gros-oeuvre, mise en oeuvre et revêtement : béton armé

Matériau(x) de couverture : béton en couverture

Étage(s) ou vaisseau(x) : en rez-de-chaussée

Type(s) de couverture : terrasse

Typologies et état de conservation

Typologies : blockhaus

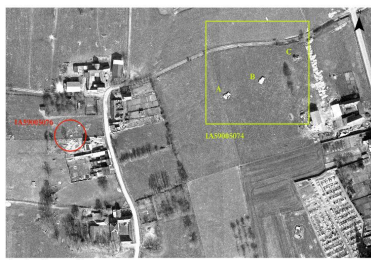
État de conservation : désaffecté

Statut, intérêt et protection

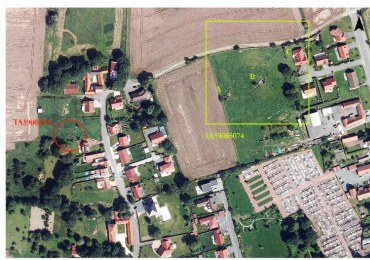
Intérêt de l'œuvre : vestiges de guerre

Statut de la propriété : propriété privée

Illustrations



Vue de situation (carré jaune)
sur une photographie aérienne du
13/03/1965 (IGN, Geoportail).
Phot. Jean-Marc Ramette
IVR32_20175901532NUCA



Vue de situation (carré jaune) sur une
photographie aérienne de 2014. On
constate que la casemate C a disparu
Phot. Jean-Marc Ramette
IVR32_20175901533NUCA



Casemate A : Vue générale
vers l'ouest, entrée nord
Phot. Pierre Thibaut
IVR32_20165900003NUCA



Casemate A : Vue
générale vers sud-ouest
Phot. Pierre Thibaut
IVR32_20165900002NUCA



Casemate A : Vue
générale vers le sud
Phot. Pierre Thibaut
IVR32_20165900005NUCA



Casemate A : Créneaux de
fusillade ou d'observation
sur l'élévation nord-ouest
Phot. Pierre Thibaut
IVR32_20165900004NUCA



Casemate A : Vue intérieure,
créneaux de fusillade ou d'observation
Phot. Pierre Thibaut
IVR32_20165900006NUCA



Casemate B : Vue
générale, vers l'ouest
Phot. Pierre Thibaut
IVR32_20165900007NUCA



Casemate B : Vue générale
vers le sud (pignon nord)
Phot. Pierre Thibaut
IVR32_20165900008NUCA



Casemate B : Elévation ouest.
A gauche deux créneaux de
fusillade ou d'observation.
Phot. Pierre Thibaut
IVR32_20165900010NUCA



Casemate B : Vue de trois-
quarts vers le nord-est
Phot. Pierre Thibaut
IVR32_20165900009NUCA



Casemate B : Elévation
est, entrée sud.
Phot. Pierre Thibaut
IVR32_20165900013NUCA



Casemate B : Vue
intérieure, vers le nord
Phot. Pierre Thibaut
IVR32_20165900012NUCA



Casemate B : Vue
intérieure, vers le sud
Phot. Pierre Thibaut
IVR32_20165900011NUCA

Dossiers liés

Est partie constituante de : Ligne fortifiée dite Wotan Stellung (IA59005106) Nord-Pas-de-Calais, Nord, Santes

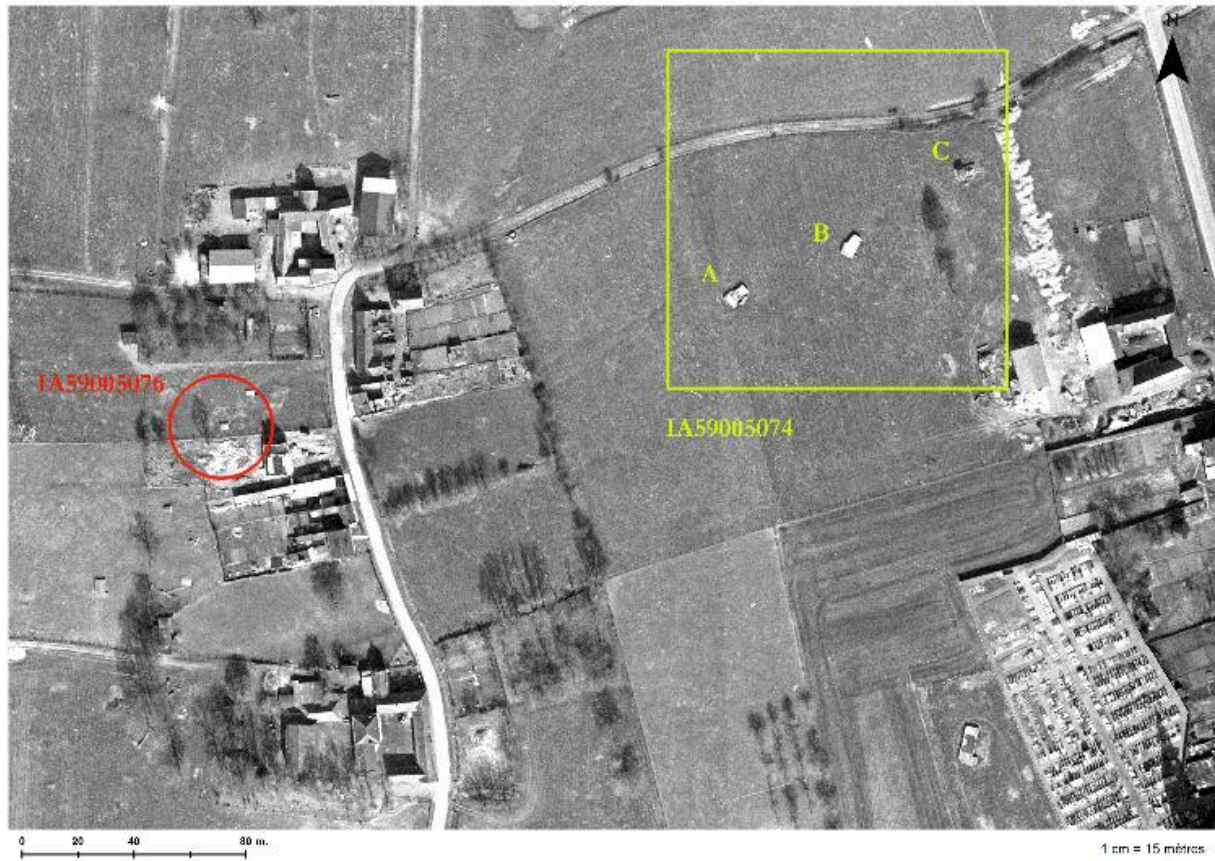
Dossiers de synthèse :

Les ouvrages fortifiés de la première guerre mondiale : le Champ de bataille des Weppes - dossier de présentation (IA59005044)

Oeuvre(s) contenue(s) :

Auteur(s) du dossier : Jean-Marc Ramette

Copyright(s) : (c) Région Hauts-de-France - Inventaire général

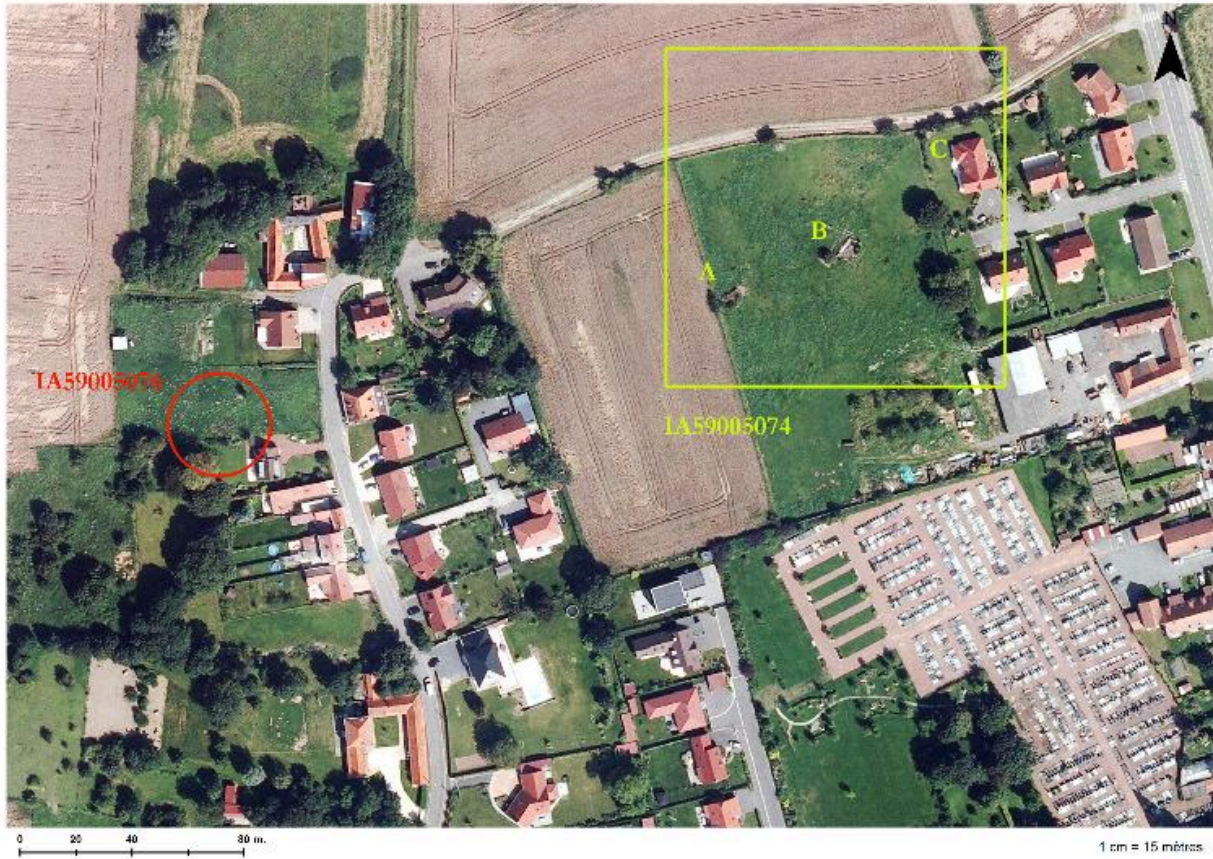


Vue de situation (carré jaune) sur une photographie aérienne du 13/03/1965 (IGN, Geoportail).

IVR32_20175901532NUCA

Auteur de l'illustration : Jean-Marc Ramette

(c) Région Hauts-de-France - Inventaire général ; (c) IGN
reproduction soumise à autorisation du titulaire des droits d'exploitation



Vue de situation (carré jaune) sur une photographie aérienne de 2014. On constate que la casemate C a disparu

IVR32_20175901533NUCA

Auteur de l'illustration : Jean-Marc Ramette

(c) Région Hauts-de-France - Inventaire général ; (c) IGN
reproduction soumise à autorisation du titulaire des droits d'exploitation



Casemate A : Vue générale vers l'ouest, entrée nord

IVR32_20165900003NUCA

Auteur de l'illustration : Pierre Thibaut

(c) Région Hauts-de-France - Inventaire général

reproduction soumise à autorisation du titulaire des droits d'exploitation



Casemate A : Vue générale vers sud-ouest

IVR32_20165900002NUCA

Auteur de l'illustration : Pierre Thibaut

(c) Région Hauts-de-France - Inventaire général

reproduction soumise à autorisation du titulaire des droits d'exploitation



Casemate A : Vue générale vers le sud

IVR32_20165900005NUCA

Auteur de l'illustration : Pierre Thibaut

(c) Région Hauts-de-France - Inventaire général

reproduction soumise à autorisation du titulaire des droits d'exploitation



Casemate A : Créneaux de fusillade ou d'observation sur l'élévation nord-ouest

IVR32_20165900004NUCA

Auteur de l'illustration : Pierre Thibaut

(c) Région Hauts-de-France - Inventaire général

reproduction soumise à autorisation du titulaire des droits d'exploitation



Casemate A : Vue intérieure, créneaux de fusillade ou d'observation

IVR32_20165900006NUCA

Auteur de l'illustration : Pierre Thibaut

(c) Région Hauts-de-France - Inventaire général

reproduction soumise à autorisation du titulaire des droits d'exploitation



Casemate B : Vue générale, vers l'ouest

IVR32_20165900007NUCA

Auteur de l'illustration : Pierre Thibaut

(c) Région Hauts-de-France - Inventaire général

reproduction soumise à autorisation du titulaire des droits d'exploitation



Casemate B : Vue générale vers le sud (pignon nord)

IVR32_20165900008NUCA

Auteur de l'illustration : Pierre Thibaut

(c) Région Hauts-de-France - Inventaire général

reproduction soumise à autorisation du titulaire des droits d'exploitation



Casemate B : Elévation ouest. A gauche deux créneaux de fusillade ou d'observation.

IVR32_20165900010NUCA

Auteur de l'illustration : Pierre Thibaut

(c) Région Hauts-de-France - Inventaire général

reproduction soumise à autorisation du titulaire des droits d'exploitation



Casemate B : Vue de trois-quarts vers le nord-est

IVR32_20165900009NUCA

Auteur de l'illustration : Pierre Thibaut

(c) Région Hauts-de-France - Inventaire général
reproduction soumise à autorisation du titulaire des droits d'exploitation



Casemate B : Elévation est, entrée sud.

IVR32_20165900013NUCA

Auteur de l'illustration : Pierre Thibaut

(c) Région Hauts-de-France - Inventaire général

reproduction soumise à autorisation du titulaire des droits d'exploitation



Casemate B : Vue intérieure, vers le nord

IVR32_20165900012NUCA

Auteur de l'illustration : Pierre Thibaut

(c) Région Hauts-de-France - Inventaire général

reproduction soumise à autorisation du titulaire des droits d'exploitation



Casemate B : Vue intérieure, vers le sud

IVR32_20165900011NUCA

Auteur de l'illustration : Pierre Thibaut

(c) Région Hauts-de-France - Inventaire général

reproduction soumise à autorisation du titulaire des droits d'exploitation