

Hauts-de-France, Aisne
Paissy
Tour-de-Paissy

Ferme de la Tour de Paissy

Références du dossier

Numéro de dossier : IA02001611
Date de l'enquête initiale : 2003
Date(s) de rédaction : 2003
Cadre de l'étude : patrimoine de la Reconstruction Chemin des Dames
Degré d'étude : étudié

Désignation

Dénomination : ferme
Parties constituantes non étudiées : grange, remise, étable, fenil, cour

Compléments de localisation

Milieu d'implantation : isolé
Références cadastrales : 1987, C, 354

Historique

D'après la monographie communale, il s'agissait d'un ancien moulin à vent encore utilisé au milieu du 19^e siècle, dont une partie de la tour a survécu aux bombardements. Mise à part cette dernière, l'ensemble des constructions datent de l'immédiate après-guerre.

Période(s) principale(s) : 1^{er} quart 20^e siècle

Description

Placée sur un promontoire naturel, cette ferme se trouve à un kilomètre au sud-est du village, sur la route de Beaurieux. La cour fermée est jouxtée par deux bâtiments se faisant face et ceinte par deux murs. Le logis, accessible par la cour, est construit directement sur la rue. Long de trois travées, il est entièrement recouvert d'un enduit à la chaux qui le distingue des bâtiments agricoles dont le blocage de moellons a été laissé à nu. Les ouvertures ainsi que les chaînes d'angle harpées sont en briques blanches. Les briques rouges, elles, soulignent les arcs en plein cintre des fenêtres du premier étage. Le toit à longs pans et demi-croupes est supporté par une corniche saillante à moulures en pierre de taille et briques rouges. Un abri occupe le prolongement de la maison, adossé à une grange.

Éléments descriptifs

Matériau(x) du gros-oeuvre, mise en oeuvre et revêtement : brique ; enduit ; moellon
Matériau(x) de couverture : tuile creuse mécanique
Plan : plan rectangulaire régulier
Étage(s) ou vaisseau(x) : sous-sol, rez-de-chaussée surélevé, 1 étage carré
Élévations extérieures : élévation à travées
Type(s) de couverture : toit à longs pans ; demi-croupe

Statut, intérêt et protection

Statut de la propriété : propriété privée

Références documentaires

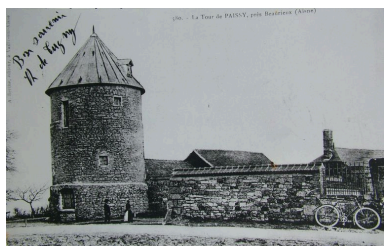
Documents d'archive

- AC Paissy : **Monographie communale de Paissy destinée à faciliter l'examen du plan en relief.** [s.d.].

Documents figurés

- **La Tour de Paissy, près de Beurieux (Aisne),** carte postale, [s.n.], 1er quart 20e siècle (AP).

Illustrations



Vue ancienne de la tour
de la ferme (coll. part).
Phot. Inès Guérin
IVR22_20050200688NUCAB



Vue de la façade principale du logis.
Phot. Inès Guérin
IVR22_20030202009NUCA



Vue générale des bâtiments agricoles.
Phot. Inès Guérin
IVR22_20030202010NUCA

Dossiers liés

Dossiers de synthèse :

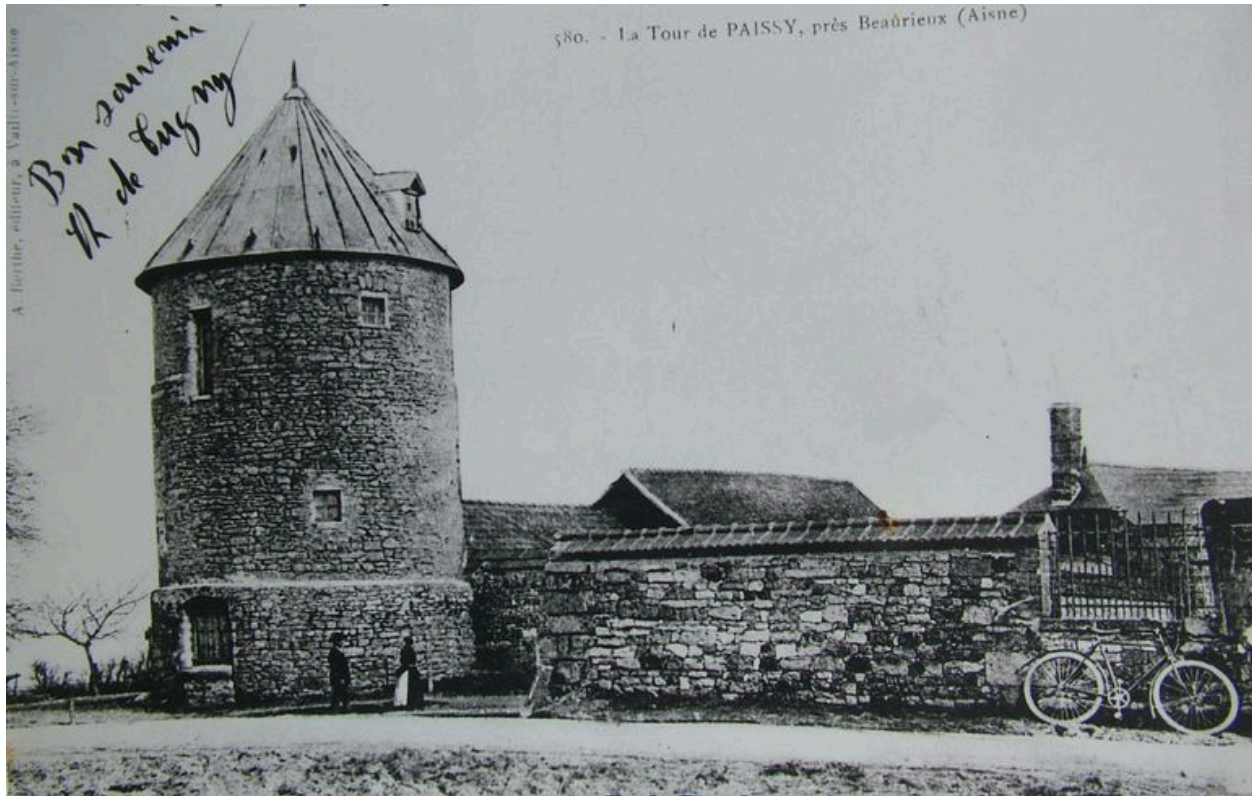
La Reconstruction sur le Chemin des Dames : le territoire de la commune de Paissy (IA02002042) Hauts-de-France, Aisne, Paissy

Les fermes reconstruites sur le Chemin des Dames, après la première guerre mondiale (IA02001622)

Oeuvre(s) contenue(s) :

Auteur(s) du dossier : Inès Guérin

Copyright(s) : (c) Région Hauts-de-France - Inventaire général ; (c) Département de l'Aisne ; (c) AGIR-Pic



Vue ancienne de la tour de la ferme (coll. part).

IVR22_20050200688NUCAB

Auteur de l'illustration : Inès Guérin

(c) Ministère de la culture - Inventaire général ; (c) Département de l'Aisne ; (c) AGIR-Pic
reproduction soumise à autorisation du titulaire des droits d'exploitation



Vue de la façade principale du logis.

IVR22_20030202009NUCA

Auteur de l'illustration : Inès Guérin

(c) Ministère de la culture - Inventaire général ; (c) Département de l'Aisne ; (c) AGIR-Pic
reproduction soumise à autorisation du titulaire des droits d'exploitation



Vue générale des bâtiments agricoles.

IVR22_20030202010NUCA

Auteur de l'illustration : Inès Guérin

(c) Ministère de la culture - Inventaire général ; (c) Département de l'Aisne ; (c) AGIR-Pic
reproduction soumise à autorisation du titulaire des droits d'exploitation