

Hauts-de-France, Somme
Roisel
Le Nouveau-Monde
rue du Nouveau-Monde

Ancienne sucrerie et distillerie d'alcool de betteraves, dite Sucrerie Coopérative de Roisel

Références du dossier

Numéro de dossier : IA00076522
Date de l'enquête initiale : 1988
Date(s) de rédaction : 1990
Cadre de l'étude : patrimoine industriel Somme
Degré d'étude : recensé

Désignation

Dénomination : sucrerie, distillerie
Précision sur la dénomination : distillerie d'alcool de betteraves
Appellation : Sucrerie Coopérative de Roisel
Destinations successives : conserverie
Parties constituantes non étudiées : pont bascule, bureau, cour, atelier de fabrication, aire des matières premières, réservoir industriel, cheminée d'usine, chaufferie

Compléments de localisation

Milieu d'implantation : en ville
Références cadastrales : 1987, X, 231, 232, 234, 235, 331, 332

Historique

Sucrerie distillerie d'alcool de betteraves construite après la première guerre mondiale et exploitée en coopérative agricole ; son activité a cessé en 1950, les bâtiments ont alors servi de conserverie, et ont été rachetés par la Sté Bonduelle ; actuellement désaffectés. 1939 : 100 ouvriers par équipe en service continu.

Période(s) principale(s) : 1er quart 20e siècle, 2e quart 20e siècle

Description

Usine principalement en brique et pan de fer, toits à longs pans avec atelier de fabrication principal à deux étages carrés ; bureau en rez-de-chaussée ; cheminée d'usine tronconique à base circulaire intégrée dans les ateliers, hauteur environ 30 mètres, en brique, toit en terrasse.

Éléments descriptifs

Matériau(x) du gros-oeuvre, mise en oeuvre et revêtement : brique ; pan de fer ; parpaing de béton
Matériau(x) de couverture : tuile mécanique, verre en couverture, tôle ondulée
Étage(s) ou vaisseau(x) : sous-sol, 2 étages carrés
Couvrements : charpente métallique apparente
Type(s) de couverture : terrasse ; toit à longs pans ; appentis ; pignon couvert
Escaliers : ;
Autres organes de circulations : monte-charge
Énergies : énergie thermique

Typologies et état de conservation

État de conservation : menacé, établissement industriel désaffecté

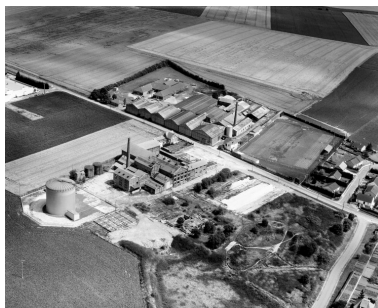
Statut, intérêt et protection

Statut de la propriété : propriété publique

Illustrations



Vue aérienne, flanc est.
Phot. Phot'R
IVR22_19888001290P



Vue aérienne, flanc nord-ouest.
Phot. Phot'R
IVR22_19888001294P



Vue aérienne, flanc ouest.
Phot. Phot'R
IVR22_19888001293P



Atelier de fabrication, flanc ouest.
Phot. Francis Dubuc
IVR22_19908001220Z



Atelier de fabrication, flanc sud.
Phot. Francis Dubuc
IVR22_19908001223Z

Dossiers liés

Dossiers de synthèse :

Le patrimoine industriel de la Somme (IA80000968)

Les usines agro-alimentaires de la Première Reconstruction en Hauts-de-France (IA99000005)

Sucreries, râperies et distilleries de la Somme (IA80000972)

Oeuvre(s) contenue(s) :

Oeuvre(s) en rapport :

Le bourg de Roisel (IA80010465) Hauts-de-France, Somme, Roisel

Auteur(s) du dossier : Benoît Dufournier

Copyright(s) : (c) Région Hauts-de-France - Inventaire général



Vue aérienne, flanc est.

IVR22_19888001290P

Auteur de l'illustration : Phot'R

(c) Ministère de la culture - Inventaire général ; (c) AGIR-Pic
reproduction soumise à autorisation du titulaire des droits d'exploitation



Vue aérienne, flanc nord-ouest.

IVR22_19888001294P

Auteur de l'illustration : Phot'R

(c) Ministère de la culture - Inventaire général ; (c) AGIR-Pic
reproduction soumise à autorisation du titulaire des droits d'exploitation



Vue aérienne, flanc ouest.

IVR22_19888001293P

Auteur de l'illustration : Phot'R

(c) Ministère de la culture - Inventaire général ; (c) AGIR-Pic
reproduction soumise à autorisation du titulaire des droits d'exploitation



Atelier de fabrication, flanc ouest.

IVR22_19908001220Z

Auteur de l'illustration : Francis Dubuc

(c) Ministère de la culture - Inventaire général ; (c) AGIR-Pic
reproduction soumise à autorisation du titulaire des droits d'exploitation



Atelier de fabrication, flanc sud.

IVR22_19908001223Z

Auteur de l'illustration : Francis Dubuc

(c) Ministère de la culture - Inventaire général ; (c) AGIR-Pic
reproduction soumise à autorisation du titulaire des droits d'exploitation