

Hauts-de-France, Aisne
Dampleux
Église paroissiale Saint-Leu, rue Valère-Bouchain

Antependium (n° 1)

Références du dossier

Numéro de dossier : IM02000556

Date de l'enquête initiale : 1992

Date(s) de rédaction : 1992

Cadre de l'étude : inventaire topographique canton de Villers-Cotterêts, mobilier et objets religieux

Degré d'étude : étudié

Référence du dossier Monument Historique : PM02000380

Désignation

Dénomination : antependium

Compléments de localisation

Milieu d'implantation : en village

Emplacement dans l'édifice : sacristie

Historique

Trois panneaux brodés conservés dans l'église sont les éléments subsistants d'un antependium, comme en témoigne une photographie prise par Étienne Moreau-Nélaton peu avant la Première Guerre mondiale. Toutefois, rien ne prouve qu'il s'agisse de l'usage primitif de cet ensemble brodé homogène, sur lequel aucune information ne nous est parvenue. La représentation d'un saint Jean-Baptiste, homme jeune et beau aux longs cheveux bouclés, accompagné d'un agneau dans une nature verdoyante, renvoie à des tableaux de même sujet, peints au 17^e siècle. De même, les bandes latérales recouvertes de fleurs épanouies sur un fond de chevrons irréguliers rappellent les orfrois d'ornements liturgiques contemporains. Par comparaison stylistique, l'ensemble pourrait donc avoir été réalisé au milieu du 17^e siècle.

Période(s) principale(s) : milieu 17^e siècle

Description

L'antependium était au début du 20^e siècle rectangulaire et horizontal, comme en témoigne la photographie d'Étienne Moreau-Nélaton. Il consistait en trois pièces de toile rectangulaires verticales brodées, appliquées sur un tissu de fond, l'une au centre et les deux autres aux extrémités. Les motifs décoratifs des deux panneaux latéraux étaient obtenus à l'aide de divers points de broderie, et la scène centrale, par une tapisserie au demi-point et point de croix sur un support de lin (?). La broderie semble exécutée à l'aide de fils de soie et de laine polychromes.

Éléments descriptifs

Catégorie(s) technique(s) : broderie

Éléments structurels, forme, fonctionnement : plan, rectangulaire

Matériaux : lin (? , support) : toile, brodé, tapisserie au demi-point, tapisserie au point de croix ; laine (? , décor) : polychrome ; soie (? , décor) : polychrome

Mesures :

Mesures du panneau avec saint Jean-Baptiste : h = 59 ; la = 38,5. Les deux autres éléments mesuraient 59 cm de hauteur et 26 cm de largeur. L'un des deux n'est plus conservé que sur 26,5 cm de hauteur.

Représentations :

Sur le panneau central, saint Jean-Baptiste est assis sous un chêne, tenant sa croix d'une main, et serrant contre lui un agneau, de l'autre main. Des papillons volent. L'encadrement de cette scène et les deux autres panneaux ne sont occupés que par des fleurs (lys, narcisses, œillets) et des feuillages.

État de conservation

élément , manque

De l'antependium, il ne subsiste plus que les bandes verticales brodées. Une des bandes latérales n'est conservée que sur la moitié de sa hauteur. La broderie est détériorée à plusieurs endroits (présence de trous).

Statut, intérêt et protection

Intérêt de l'œuvre : à signaler

Protections : classé au titre objet, 1912/12/24

Statut de la propriété : propriété de la commune

Références documentaires

Documents figurés

- **DAMPLEUX. Antependium**, impr. photoméc., par Étienne Moreau-Nélaton, photographe, 28 août 1911. In : MOREAU-NÉLATON, Étienne. *Les Églises de chez nous. Arrondissement de Soissons*. Paris : H. Laurens, 1914, t. 1, fig. 293.

Bibliographie

- MOREAU-NÉLATON, Étienne. **Les Églises de chez nous. Arrondissement de Soissons**. 3 volumes. Paris : H. Laurens, 1914.
t. 1, p. 387.

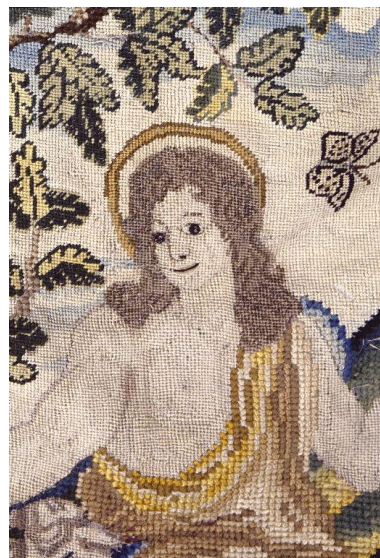
Illustrations



L'antependium, photographié par Étienne Moreau-Nélaton en août 1911 (*Les Églises de chez nous. Arrondissement de Soissons*, t. 1, fig. 293).
Phot. Thierry Lefébure
IVR22_19950202035ZB



Vue de la partie principale de l'antependium, ornée d'une représentation de saint Jean-Baptiste.
Phot. Thierry Lefébure
IVR22_19920202919XA



Détail de la partie principale de l'antependium, ornée d'une représentation de saint Jean-Baptiste : le saint, à mi-corps.
Phot. Thierry Lefébure

IVR22_19920202920XA



Vue d'une partie latérale
de l'antependium, ornée
de motifs floraux.
Phot. Thierry Lefébure
IVR22_19920202921XA



Élément subsistant d'une partie
latérale de l'antependium,
ornée de motifs floraux.
Phot. Thierry Lefébure
IVR22_19920202922XA

Dossiers liés

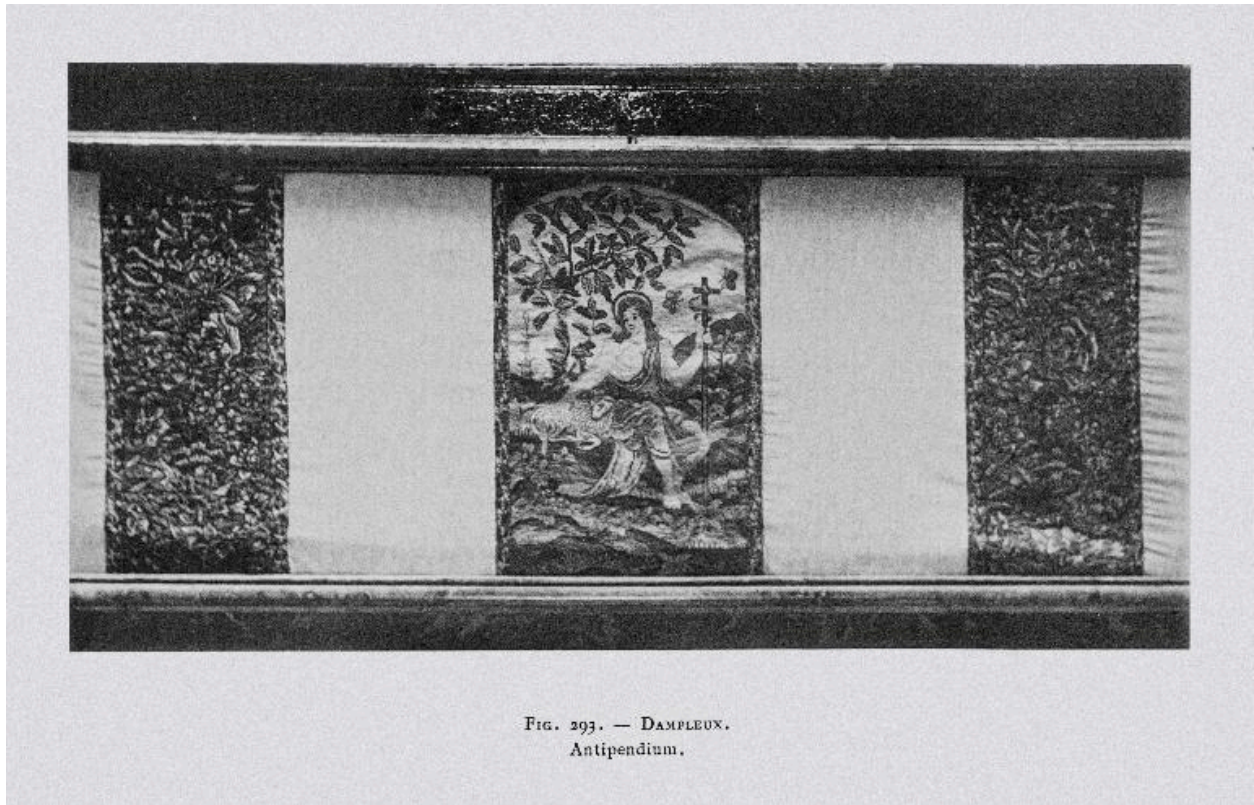
Oeuvre(s) contenue(s) :

Oeuvre(s) en rapport :

Le mobilier de l'église paroissiale Saint-Leu de Dampleux (IM02000544) Hauts-de-France, Aisne, Dampleux, Église paroissiale Saint-Leu, rue Valère-Bouchain

Auteur(s) du dossier : Christiane Riboulleau, Martine Plouvier, Bernadette Demetz

Copyright(s) : (c) Région Hauts-de-France - Inventaire général ; (c) Département de l'Aisne ; (c) AGIR-Pic



L'antependium, photographié par Étienne Moreau-Nélaton en août 1911 (Les Églises de chez nous. Arrondissement de Soissons, t. 1, fig. 293).

IVR22_19950202035ZB

Auteur de l'illustration : Thierry Lefébure

(c) Ministère de la culture - Inventaire général ; (c) Département de l'Aisne ; (c) AGIR-Pic
reproduction soumise à autorisation du titulaire des droits d'exploitation



Vue de la partie principale de l'antependium, ornée d'une représentation de saint Jean-Baptiste.

IVR22_19920202919XA

Auteur de l'illustration : Thierry Lefébure

(c) Ministère de la culture - Inventaire général ; (c) Département de l'Aisne ; (c) AGIR-Pic
reproduction soumise à autorisation du titulaire des droits d'exploitation



Détail de la partie principale de l'antependium, ornée d'une représentation de saint Jean-Baptiste : le saint, à mi-corps.

IVR22_19920202920XA

Auteur de l'illustration : Thierry Lefébure

(c) Ministère de la culture - Inventaire général ; (c) Département de l'Aisne ; (c) AGIR-Pic
reproduction soumise à autorisation du titulaire des droits d'exploitation



Vue d'une partie latérale de l'antependium, ornée de motifs floraux.

IVR22_19920202921XA

Auteur de l'illustration : Thierry Lefébure

(c) Ministère de la culture - Inventaire général ; (c) Département de l'Aisne ; (c) AGIR-Pic
reproduction soumise à autorisation du titulaire des droits d'exploitation



Élément subsistant d'une partie latérale de l'antependium, ornée de motifs floraux.

IVR22_19920202922XA

Auteur de l'illustration : Thierry Lefébure

(c) Ministère de la culture - Inventaire général ; (c) Département de l'Aisne ; (c) AGIR-Pic
reproduction soumise à autorisation du titulaire des droits d'exploitation