

Hauts-de-France, Somme
Ault
Onival
rue Léveillé, boulevard du Phare

Chapelle Notre-Dame d'Onival à Ault

Références du dossier

Numéro de dossier : IA80001253
Date de l'enquête initiale : 2002
Date(s) de rédaction : 2003, 2022
Cadre de l'étude : patrimoine de la villégiature la Côte picarde
Degré d'étude : étudié

Désignation

Dénomination : chapelle
Vocable : Notre-Dame-d'Onival

Compléments de localisation

Milieu d'implantation : en écart
Références cadastrales : 1983. AB 240, 712

Historique

Chapelle dédiée à Notre-Dame construite à partir de 1897 par l'architecte Achille Delafont pour l'Oeuvre de la chapelle d'Onival (source : A.D. Somme, 2 V 18). L'initiative de cette construction revient à un comité de Dames patronnesses, fondé en 1894, afin d'améliorer l'exercice du culte dans la station, éloignée du Bourg-d'Ault. En 1897, le projet est repris par Henri Ecalte, membre du Syndicat des propriétaires d'Onival. Le terrain est donné par Louis Gros, le lotisseur de la station, tandis que l'architecte Delafont ne demande pas d'honoraires. Des concerts et dons assurent le financement de l'édifice. Un certain Belleville, organiste à l'Eglise Saint-Germain de Paris organise cet ensemble vocal (source : Monborgne). La cérémonie de bénédiction de la chapelle a lieu en août 1906 (*La Croix*).

Période(s) principale(s) : 1er quart 20e siècle
Auteur(s) de l'oeuvre : Achille Delafont (architecte,)

Description

Edifice orienté, implanté sur les hauteurs du lotissement, en prolongement de l'avenue du Casino, perpendiculaire au front de mer. Le gros-oeuvre, en brique, est laissé apparent. La partie supérieure du clocher est agrémentée de motifs de briques posées en relief. Le toit, en ardoise, est couvert à longs-pans en pignon découvert. Le chœur est couvert d'un toit en zinc et croupe polygonale. Le clocher est couvert d'un toit en pavillon, surmonté d'une flèche polygonale. Les bas-côtés sont percés de baies couvertes en arc brisé.

Éléments descriptifs

Matériau(x) du gros-oeuvre, mise en oeuvre et revêtement : brique ; appareil mixte
Matériau(x) de couverture : ardoise, zinc en couverture
Étage(s) ou vaisseau(x) : 3 vaisseaux
Type(s) de couverture : toit à longs pans ; toit en pavillon ; flèche polygonale ; croupe polygonale ; pignon découvert ; croupe polygonale

Statut, intérêt et protection

Statut de la propriété : propriété de la commune (?)

Références documentaires

Documents d'archive

- AD Somme. Série P ; 3 P 39/9 et 3 P 39/10. **Ault, matrices cadastrales des propriétés bâties (1882-1911).** case 583
- AD Somme. Série V ; 2 V 18. **Cultes, Ault.**
- **La Croix (revue)**
La croix.
"Ouverture d'une chapelle". 15 août 1906, p. 2.

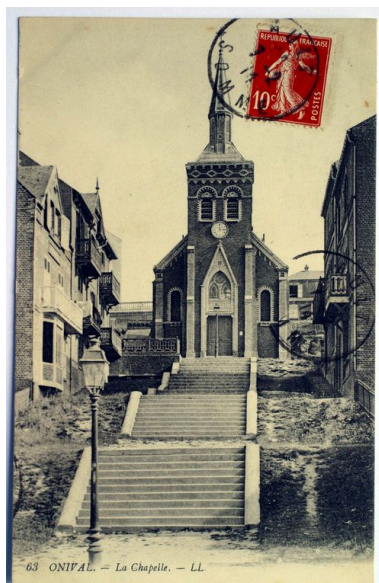
Documents figurés

- **Ault-Onival, la chapelle et les villas du haut**, carte postale, par H. Milan photographe éditeur, 1er quart 20e siècle (coll. part.).
- **63 - Onival, la chapelle**, carte postale, par L.L. photographe éditeur, 1er quart 20e siècle (coll. part.).

Bibliographie

- MONBORGNE, Jean. **Histoire du bourg d'Ault**. Luneray : Editions Bertout, 1989.
pp. 294-295
- MONBORGNE, Jean. **Il était une fois, le Bois de Cise, perle de la Côte picarde**. Luneray : Editions Bertout, 1994.
p. 70

Illustrations



Vue d'ensemble vers la chapelle, carte postale, 1er quart 20e siècle (coll. part.).
Phot. Monnehay-Vulliet Marie-Laure



Carte postale, 1er quart 20e siècle (coll. part.).
Phot. Monnehay-Vulliet Marie-Laure
IVR22_20058000605XAB



La chapelle vue depuis la rue de Saint-Valery.
Phot. Marie-Laure Monnehay-Vulliet
IVR22_20058000150XA

IVR22_20038000561NUCAB



Façade méridionale.

Phot. Marie-Laure Monnehay-Vulliet
IVR22_20058000954XA



Détail de la façade occidentale.

Phot. Marie-Laure Monnehay-Vulliet
IVR22_20058000151XA

Dossiers liés

Dossiers de synthèse :

L'architecture religieuse de la Côte picarde (IA80001526)

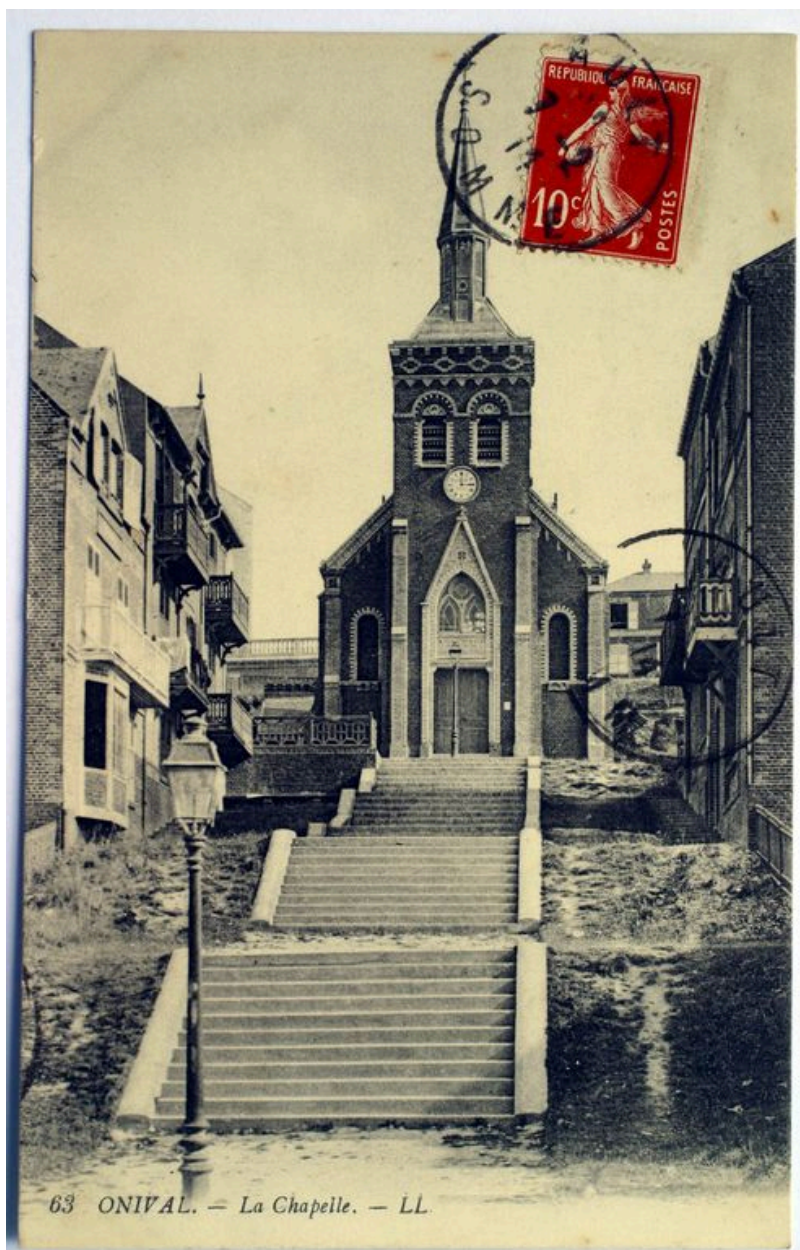
Oeuvre(s) contenue(s) :

Oeuvre(s) en rapport :

Le lotissement et la station balnéaire d'Onival (IA80001390) Hauts-de-France, Somme, Ault, Onival

Auteur(s) du dossier : Elisabeth Justome, Isabelle Barbedor

Copyright(s) : (c) Région Hauts-de-France - Inventaire général ; (c) Département de la Somme ; (c) SMACOPI



Vue d'ensemble vers la chapelle, carte postale, 1er quart 20e siècle (coll. part.).

IVR22_20038000561NUCAB

Auteur de l'illustration : Monnehay-Vulliet Marie-Laure

(c) Ministère de la culture - Inventaire général ; (c) Département de la Somme ; (c) SMACOPI ; (c) AGIR-Pic
reproduction soumise à autorisation du titulaire des droits d'exploitation



Carte postale, 1er quart 20e siècle (coll. part.).

IVR22_20058000605XAB

Auteur de l'illustration : Monnehay-Vulliet Marie-Laure

(c) Ministère de la culture - Inventaire général ; (c) Département de la Somme ; (c) SMACOPI ; (c) AGIR-Pic
reproduction soumise à autorisation du titulaire des droits d'exploitation



La chapelle vue depuis la rue de Saint-Valery.

IVR22_20058000150XA

Auteur de l'illustration : Marie-Laure Monnehay-Vulliet

(c) Ministère de la culture - Inventaire général ; (c) Département de la Somme ; (c) SMACOPI ; (c) AGIR-Pic
reproduction soumise à autorisation du titulaire des droits d'exploitation



Façade méridionale.

IVR22_20058000954XA

Auteur de l'illustration : Marie-Laure Monnehay-Vulliet

(c) Ministère de la culture - Inventaire général ; (c) Département de la Somme ; (c) SMACOPI ; (c) AGIR-Pic
reproduction soumise à autorisation du titulaire des droits d'exploitation



Détail de la façade occidentale.

IVR22_20058000151XA

Auteur de l'illustration : Marie-Laure Monnehay-Vulliet

(c) Ministère de la culture - Inventaire général ; (c) Département de la Somme ; (c) SMACOPI ; (c) AGIR-Pic
reproduction soumise à autorisation du titulaire des droits d'exploitation