

Hauts-de-France, Aisne  
Blanzy-lès-Fismes  
rue du Seigneur

## Église paroissiale Sainte-Geneviève de Blanzy-lès-Fismes

### Références du dossier

Numéro de dossier : IA02002135

Date de l'enquête initiale : 1998

Date(s) de rédaction : 2007

Cadre de l'étude : inventaire topographique canton de Braine, patrimoine de la Reconstruction

Degré d'étude : étudié

Référence du dossier Monument Historique : PA00115534

### Désignation

Dénomination : église paroissiale, cimetière

Vocabulaire : Sainte-Geneviève

### Compléments de localisation

Milieu d'implantation : en village

Références cadastrales : 1984, B3, 610

### Historique

La nef et le chœur ont été construits au milieu ou à la fin du 12<sup>e</sup> siècle, le transept et les bas-côtés n'ont été ajoutés qu'au début du siècle suivant, de même que le voûtement du chœur. Le portail occidental à voussure sous haut gâble est de la même époque. À l'extérieur, les traces d'arrachement visibles entre le chœur et le bras nord du transept sont les vestiges d'une ancienne chapelle latérale ou d'une niche d'autel, détruite comme le bras sud du transept et le bas-côté nord probablement à la fin du 16<sup>e</sup> ou au début du 17<sup>e</sup> siècle, peu avant la construction d'une sacristie sur un haut soubassement à l'angle nord-ouest du transept. Sous l'Ancien Régime, la paroisse relève du diocèse de Soissons (archidiaconé du Tardenois, doyenné de Bazoches) et le curé est nommé par l'archevêque de Reims, qui est aussi décimateur pour un tiers avec l'évêque de Soissons, les deux autres tiers revenant à l'abbaye Saint-Yved de Braine. La couverture de l'église est endommagée en août 1918 lors du repli de l'armée allemande. La restauration à l'identique est menée de 1921 à 1923 sous la direction de Lucien Sallez, architecte des Monuments historiques.

Période(s) principale(s) : 2<sup>e</sup> moitié 12<sup>e</sup> siècle, 13<sup>e</sup> siècle, 1<sup>er</sup> quart 20<sup>e</sup> siècle

Période(s) secondaire(s) : 1<sup>er</sup> quart 17<sup>e</sup> siècle

Auteur(s) de l'oeuvre : Lucien Sallez (architecte des Monuments historiques, attribution par source)

### Description

Bien qu'amputée du bras sud du transept et du bas-côté nord, l'église présente un plan classique en croix latine surmontée du clocher en bâtière sur croisée. La nef est plafonnée et les autres parties sont voûtées d'ogives. L'édifice est couvert à longs pans avec pignons découverts, le clocher est en bâtière et le bas-côté en appentis. Les deux battants de la porte occidentale sont encore garnis de leurs peintures anciennes en partie supérieure. Des traces de polychromie ancienne sont visibles sur le revers du mur sud du transept.

### Éléments descriptifs

Matériau(x) du gros-oeuvre, mise en oeuvre et revêtement : calcaire ; pierre de taille ; grand appareil

Matériau(x) de couverture : ardoise

Plan : plan en croix latine

Étage(s) ou vaisseau(x) : 2 vaisseaux

Couvrements : voûte d'ogives

Élévations extérieures : élévation ordonnancée sans travées

Type(s) de couverture : toit en bâtière ; toit à longs pans ; appentis ; pignon couvert ; pignon découvert

Escaliers : escalier dans-oeuvre : escalier en vis sans jour, en maçonnerie

### Typologies et état de conservation

État de conservation : mauvais état, restauré

### Décor

Techniques : sculpture

Représentations : humain fabuleux

Précision sur les représentations :

Des modillons ornés de masques sont encore visibles sur la corniche du chœur.

### Statut, intérêt et protection

L'intégralité du dossier est consultable au centre de documentation de l'Inventaire et du Patrimoine culturel.

Intérêt de l'œuvre : à signaler

Protections : classé MH, 1921/09/28

Statut de la propriété : propriété de la commune

### Illustrations



Vue de situation, depuis le sud-est.  
Phot. Frédéric Fournis  
IVR22\_20040203308NUCA



Vue extérieure du transept sud.  
Phot. Irwin Leullier  
IVR22\_20020202915XA



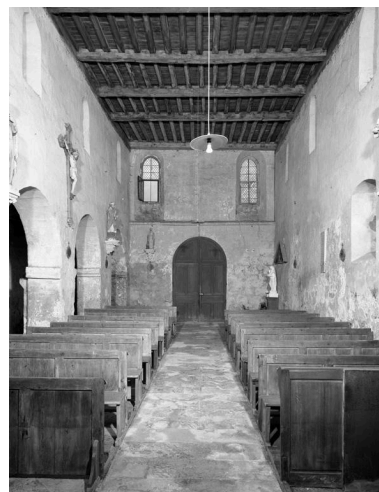
Vue extérieure de la  
façade occidentale.  
Phot. Irwin Leullier  
IVR22\_20020202916XA



Vue du chevet.



Vue intérieure, de  
l'entrée vers le chœur.  
Phot. Irwin Leullier  
IVR22\_20020202925V



Phot. Irwin Leullier  
IVR22\_20020202924VA

Vue intérieure, du  
choeur vers l'entrée.  
Phot. Irwin Leullier  
IVR22\_20020202926V

## Dossiers liés

### Dossiers de synthèse :

Le canton de Braine : le territoire de la commune de Blanzly-lès-Fismes (IA02002094) Hauts-de-France, Aisne, Blanzly-lès-Fismes

L'architecture religieuse médiévale du canton de Braine (IA02002267)

Les églises de la Reconstruction du canton de Braine (IA02002269)

### Oeuvre(s) contenue(s) :

Le mobilier de l'église paroissiale Sainte-Geneviève de Blanzly-lès-Fismes (IM02004458) Hauts-de-France, Aisne, Blanzly-lès-Fismes, Eglise paroissiale Sainte-Geneviève, rue du Seigneur

### Oeuvre(s) en rapport :

Le mobilier de l'église paroissiale Sainte-Geneviève de Blanzly-lès-Fismes (IM02004458) Hauts-de-France, Aisne, Blanzly-lès-Fismes, Eglise paroissiale Sainte-Geneviève, rue du Seigneur

Auteur(s) du dossier : Frédéric Fournis

Copyright(s) : (c) Ministère de la culture ; (c) AGIR-Pic ; (c) Région Hauts-de-France - Inventaire général



Vue de situation, depuis le sud-est.

IVR22\_20040203308NUCA

Auteur de l'illustration : Frédéric Fournis

(c) Région Hauts-de-France - Inventaire général

reproduction soumise à autorisation du titulaire des droits d'exploitation



Vue extérieure du transept sud.

IVR22\_20020202915XA

Auteur de l'illustration : Irwin Leullier

(c) Ministère de la culture - Inventaire général ; (c) Département de l'Aisne ; (c) AGIR-Pic  
reproduction soumise à autorisation du titulaire des droits d'exploitation

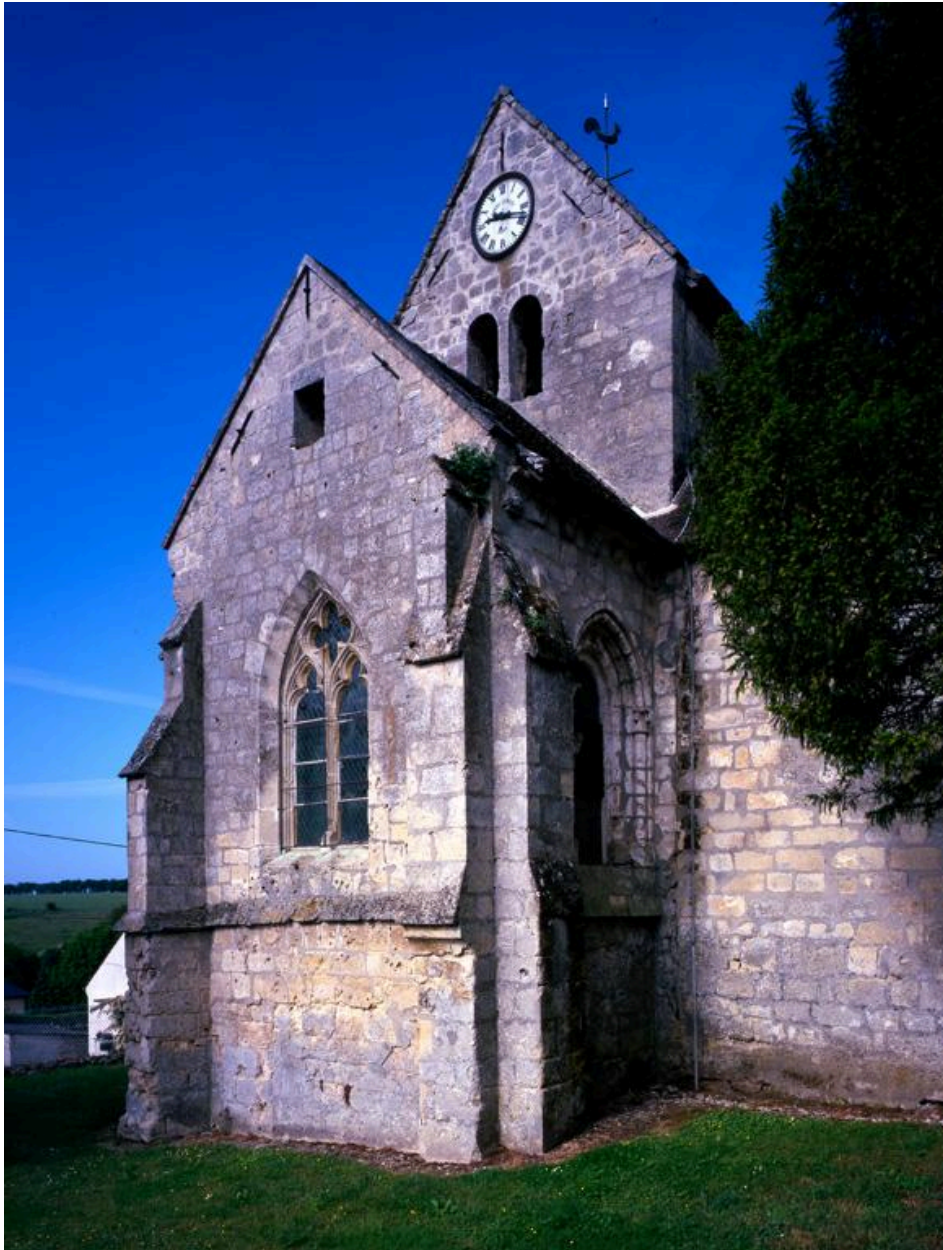


Vue extérieure de la façade occidentale.

IVR22\_20020202916XA

Auteur de l'illustration : Irwin Leullier

(c) Ministère de la culture - Inventaire général ; (c) Département de l'Aisne ; (c) AGIR-Pic  
reproduction soumise à autorisation du titulaire des droits d'exploitation



Vue du chevet.

IVR22\_20020202924VA

Auteur de l'illustration : Irwin Leullier

(c) Ministère de la culture - Inventaire général ; (c) Département de l'Aisne ; (c) AGIR-Pic  
reproduction soumise à autorisation du titulaire des droits d'exploitation



Vue intérieure, de l'entrée vers le chœur.

IVR22\_20020202925V

Auteur de l'illustration : Irwin Leullier

(c) Ministère de la culture - Inventaire général ; (c) Département de l'Aisne ; (c) AGIR-Pic  
reproduction soumise à autorisation du titulaire des droits d'exploitation





Vue intérieure, du choeur vers l'entrée.

IVR22\_20020202926V

Auteur de l'illustration : Irwin Leullier

(c) Ministère de la culture - Inventaire général ; (c) Département de l'Aisne ; (c) AGIR-Pic  
reproduction soumise à autorisation du titulaire des droits d'exploitation