

Hauts-de-France, Somme  
Ribeaucourt  
Chapelle funéraire de la famille de Berny

## Le mobilier de la chapelle funéraire de la famille de Berny

### Références du dossier

Numéro de dossier : IM80001616  
Date de l'enquête initiale : 2011  
Date(s) de rédaction : 2011  
Cadre de l'étude : inventaire topographique Val-de-Nièvre, mobilier et objets religieux

### Désignation

Parties constituantes non étudiées : carrelage de sol, porte, lambris de couverture, revêtement mural, tableau commémoratif des morts, autel, retable, plate-forme d'autel, clôture de chapelle, luminaire d'applique d'église

### Localisation

Aire d'étude et canton :  
*Aire d'étude* : Grand Amiénois, *Canton* : Domart-en-Ponthieu  
Précisions :

### Historique

La chapelle, endommagée durant la Seconde Guerre mondiale, a été entièrement réaménagée au début des années 1960 à l'initiative de l'héritier de Gérard de Berny, Alain de Mieulle d'Estornez (revêtement du sol et des murs, lambris de couverture, clôtures et luminaires d'applique). Il fait également placer le tableau commémoratif des morts de la famille de Berny ainsi qu'un nouvel autel, complétés d'un décor mural en mosaïque.

Personne(s) liée(s) à l'histoire de l'oeuvre : Alain-René de Mieulle d'Estornez d'Angosse (commanditaire)

### Annexe 1

#### Liste des objets mobiliers de la chapelle funéraire de la famille de Berny

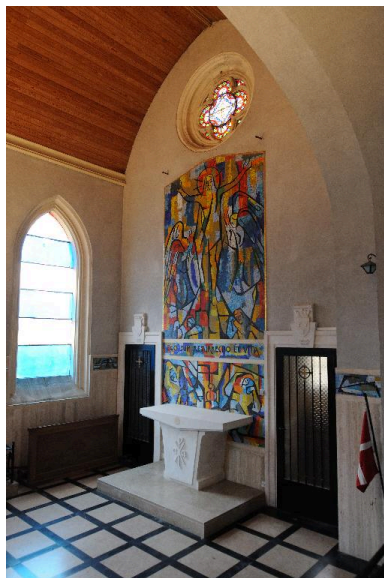
#### LE MOBILIER DE LA CHAPELLE FUNÉRAIRE DE LA FAMILLE DE BERNY

(Seuls sont mentionnés les éléments faisant partie de l'aménagement et du décor de la chapelle, à l'exception de objets mobiliers de l'église qui y sont entreposés)

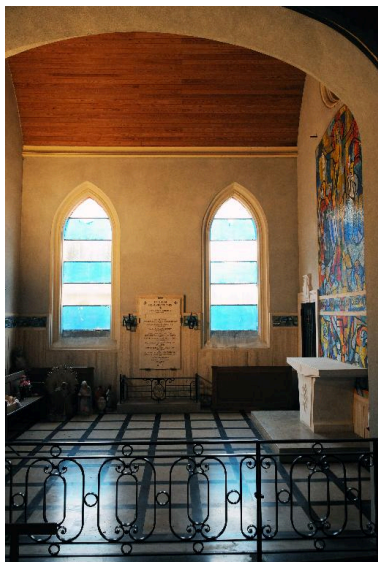
- DALLAGE, marbre blanc, 3e quart du 20e siècle
- PORTES (2), vantail métallique ajouré et vitré et chambranle de marbre avec clefs sculptées, à gauche aux armoiries de la famille de Berny (d'argent à trois bandes de gueules chargées de sept roses au naturel posées 2, 3 et 2), timbrées d'une couronne de marquis et accompagnées de la devise LEGENS DOMOS (héritier de sa maison) ; à droite aux armoiries de la famille de Morgan (d'argent à trois rencontres de buffles de sable posées 2 et 1, éclairées et lampassées de gueules), timbré d'une couronne de baron et accompagné de la devise : PATIENTIA VICTRIX (l'endurance est victorieuse), 3e quart du 20e siècle (de part et d'autre de l'autel)
- LAMBRIS DE COUVREMENT, pin, 3e quart du 20e siècle
- REVÊTEMENT MURAL, dalles de marbre blanc, demi-revêtement, 3e quart du 20e siècle
- REVÊTEMENT MURAL, bandeau de mosaïque couronnant les dalles de marbre blanc en demi-revêtement, 3e quart du 20e siècle
- TABLEAU COMMÉMORATIF DES MORTS, de la famille de Berny, marbre blanc, et sa clôture en fer forgé, 3e quart du 20e siècle

- AUTEL, calcaire, orné à l'avant du chrisme et de l'alpha et de l'oméga en relief, 3e quart du 20e siècle
- RETABLE DE L'AUTEL : LA RÉSURRECTION DU CHRIST, revêtement mural en mosaïque, 3e quart du 20e siècle
- PLATE-FORME D'AUTEL, dalles de marbre, 3e quart du 20e siècle
- CLÔTURE DE CHAPELLE, fer forgé, 3e quart du 20e siècle
- LUMINAIRES D'APPLIQUE D'ÉGLISE (4), fer forgé, 3e quart du 20e siècle

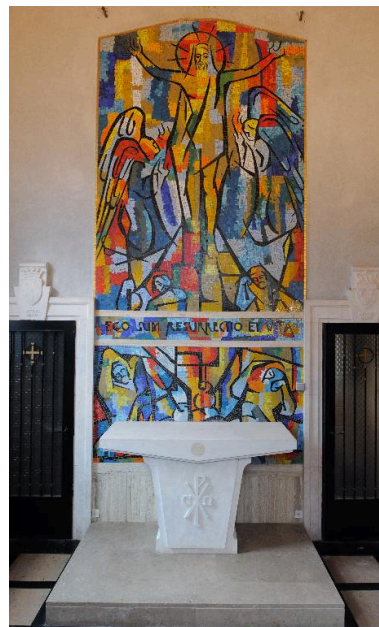
## Illustrations



Vue intérieure, côté autel.  
Phot. Marie-Laure Monnehay-Vulliet  
IVR22\_20128000194NUC2A



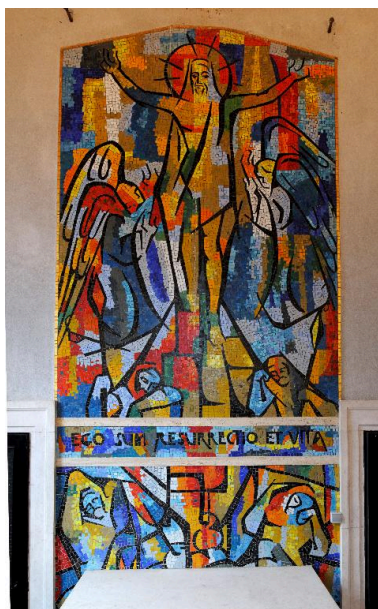
Vue intérieure, côté baies.  
Phot. Marie-Laure Monnehay-Vulliet  
IVR22\_20128000196NUC2A



Autel et retable de mosaïque :  
Résurrection du Christ.  
Phot. Marie-Laure Monnehay-Vulliet  
IVR22\_20128000190NUC2A



Autel.  
Phot. Marie-Laure Monnehay-Vulliet  
IVR22\_20128000191NUC2A



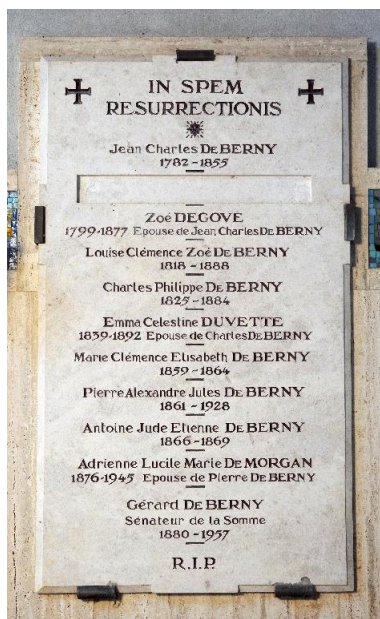
Retable de mosaïque :  
Résurrection du Christ.  
Phot. Marie-Laure Monnehay-Vulliet  
IVR22\_20128000193NUC2A



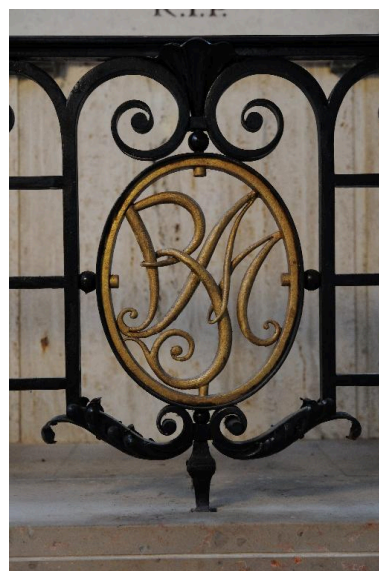
Bandeau de mosaïque courant  
à mi-hauteur des murs.  
Phot. Frédéric Fournis  
IVR22\_20118001151NUCA



Plaque commémorative des morts de la famille de Berny et son entourage.  
Phot. Marie-Laure Monnehay-Vulliet  
IVR22\_20128000187NUC2A



Plaque commémorative des morts de la famille de Berny.  
Phot. Marie-Laure Monnehay-Vulliet  
IVR22\_20128000188NUC2A



Détail du garde-corps en fer forgé accompagnant la plaque commémorative des morts de la famille de Berny, aux initiales entrelacées B et M (Berny et Morgan).  
Phot. Marie-Laure Monnehay-Vulliet  
IVR22\_20128000189NUC2A

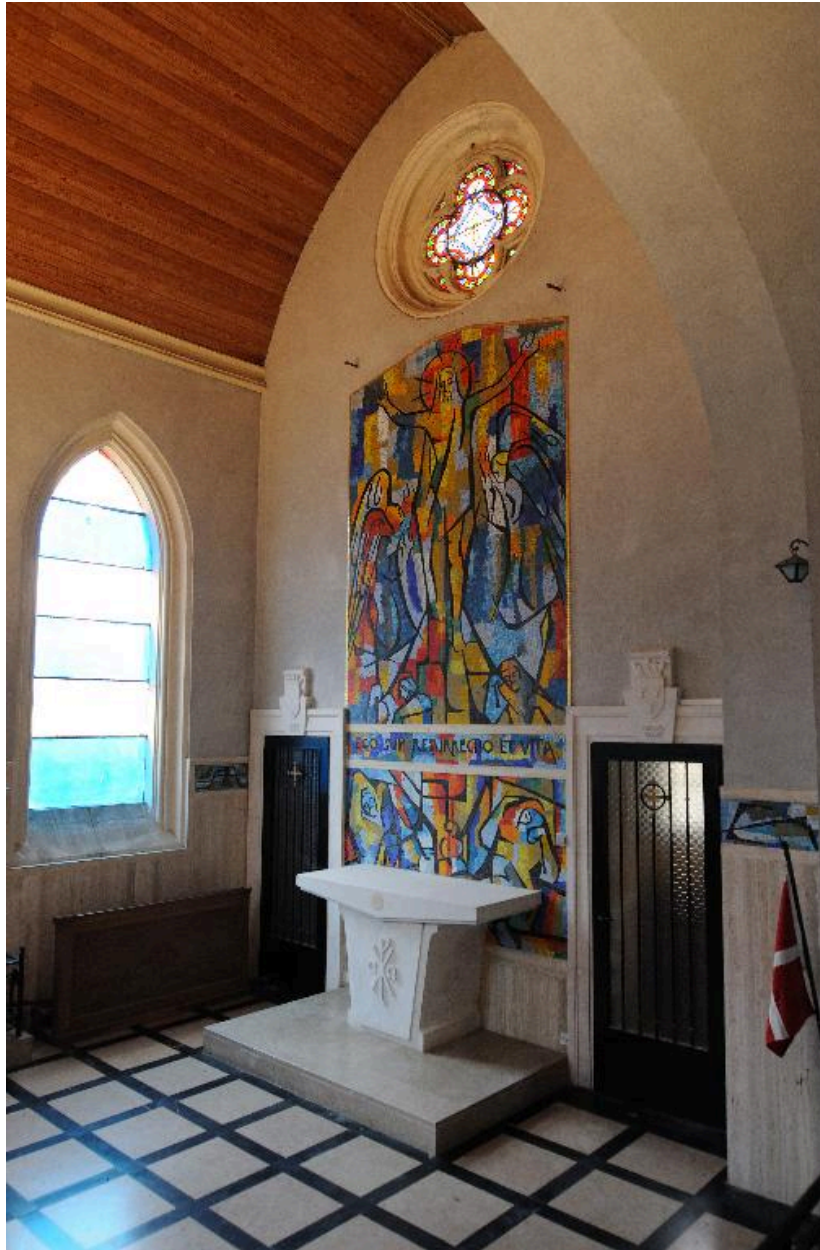
## Dossiers liés

### Objet(s) contenu(s) dans l'édifice :

Chapelle funéraire de la famille de Berny à Ribeaucourt (IA80009702) Hauts-de-France, Somme, Ribeaucourt, rue de l'Église

Auteur(s) du dossier : Frédéric Fournis

Copyright(s) : (c) Région Hauts-de-France - Inventaire général



Vue intérieure, côté autel.

IVR22\_20128000194NUC2A

Auteur de l'illustration : Marie-Laure Monnehay-Vulliet

(c) Région Hauts-de-France - Inventaire général

reproduction soumise à autorisation du titulaire des droits d'exploitation



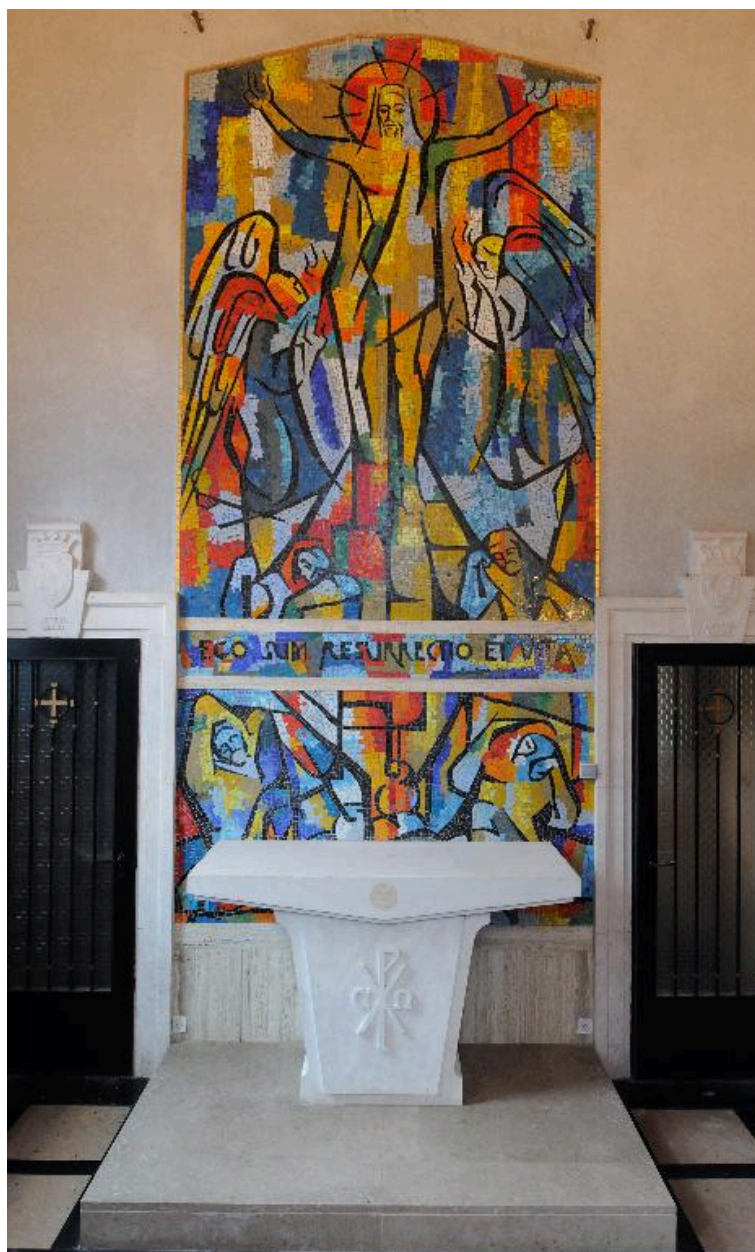
Vue intérieure, côté baies.

IVR22\_20128000196NUC2A

Auteur de l'illustration : Marie-Laure Monnehay-Vulliet

(c) Région Hauts-de-France - Inventaire général

reproduction soumise à autorisation du titulaire des droits d'exploitation



Autel et retable de mosaïque : Résurrection du Christ.

IVR22\_20128000190NUC2A

Auteur de l'illustration : Marie-Laure Monnehay-Vulliet

(c) Région Hauts-de-France - Inventaire général

reproduction soumise à autorisation du titulaire des droits d'exploitation



Autel.

IVR22\_20128000191NUC2A

Auteur de l'illustration : Marie-Laure Monnehay-Vulliet

(c) Région Hauts-de-France - Inventaire général

reproduction soumise à autorisation du titulaire des droits d'exploitation



Retable de mosaïque : Résurrection du Christ.

IVR22\_20128000193NUC2A

Auteur de l'illustration : Marie-Laure Monnehay-Vulliet

(c) Région Hauts-de-France - Inventaire général

reproduction soumise à autorisation du titulaire des droits d'exploitation





Bandeau de mosaïque courant à mi-hauteur des murs.

IVR22\_20118001151NUCA

Auteur de l'illustration : Frédéric Fournis

(c) Région Hauts-de-France - Inventaire général

reproduction soumise à autorisation du titulaire des droits d'exploitation



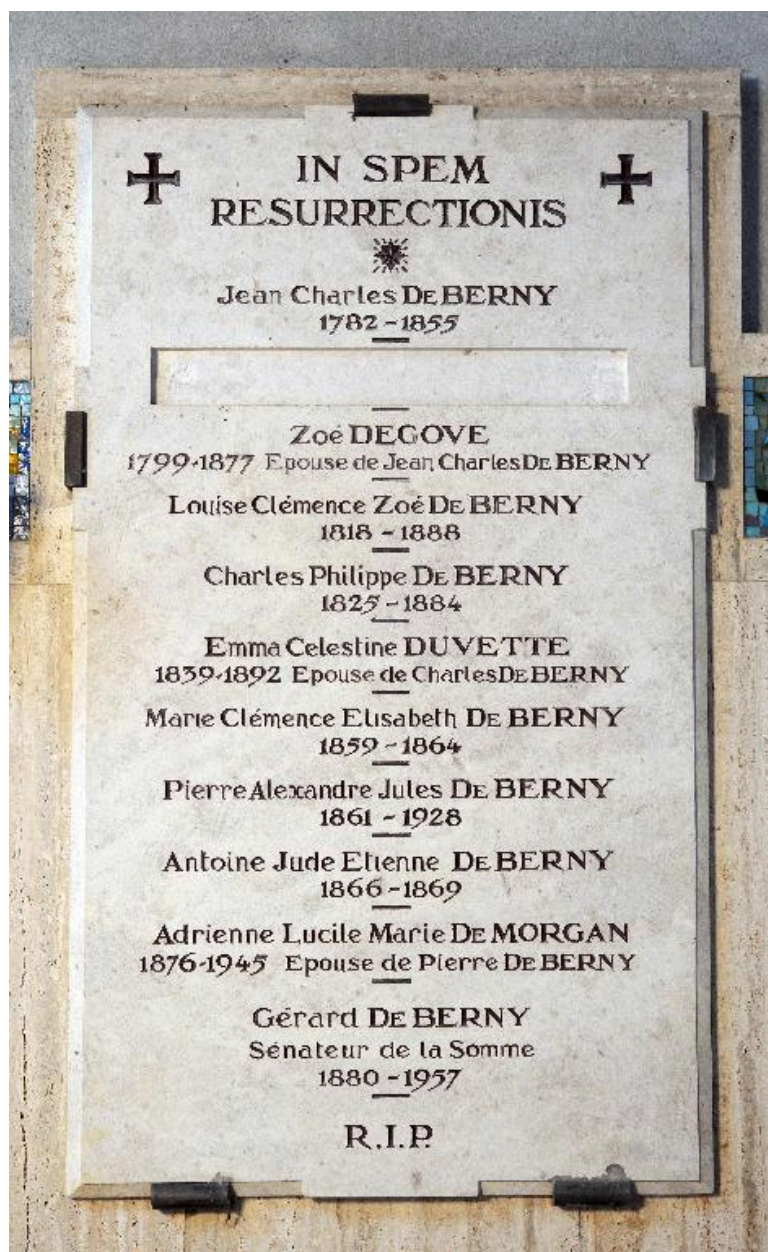
Plaque commémorative des morts de la famille de Berny et son entourage.

IVR22\_20128000187NUC2A

Auteur de l'illustration : Marie-Laure Monnehay-Vulliet

(c) Région Hauts-de-France - Inventaire général

reproduction soumise à autorisation du titulaire des droits d'exploitation



Plaque commémorative des morts de la famille de Berny.

IVR22\_20128000188NUC2A

Auteur de l'illustration : Marie-Laure Monnehay-Vulliet

(c) Région Hauts-de-France - Inventaire général

reproduction soumise à autorisation du titulaire des droits d'exploitation



Détail du garde-corps en fer forgé accompagnant la plaque commémorative des morts de la famille de Berny, aux initiales entrelacées B et M (Berny et Morgan).

IVR22\_20128000189NUC2A

Auteur de l'illustration : Marie-Laure Monnehay-Vulliet

(c) Région Hauts-de-France - Inventaire général

reproduction soumise à autorisation du titulaire des droits d'exploitation