

Hauts-de-France, Somme
Abbeville
place du Général-de-Gaulle

Monument aux morts d'Abbeville

Références du dossier

Numéro de dossier : IA80000003

Date de l'enquête initiale : 1990

Date(s) de rédaction : 2011

Cadre de l'étude : patrimoine mémoriel monuments aux morts de la Somme

Degré d'étude : étudié

Désignation

Dénomination : monument aux morts

Appellation : de la guerre de 1914-1918, de la guerre de 1939-1945, de la guerre d'Indochine

Compléments de localisation

Milieu d'implantation : en ville

Références cadastrales : . parcelle non cadastrée

Historique

La ville comptait 20 373 habitants en 1914 ; elle en perdit 948 pendant la première guerre mondiale. En l'honneur de ces défunts, la commune commanda un monument. Le choix se fit par concours, organisé par la ville et réservé aux artistes picards. Seize maquettes furent présentées au jury, qui comprenait notamment l'architecte d'Abbeville Marchand et le statuaire parisien Gauquié. Le jugement fut rendu le 20 juin 1921 au profit du projet présenté par le sculpteur Louis Leclabart, installé à Amiens, et par l'architecte de la ville Marcel Dinguon. Le 8 août 1921, le marché fut passé entre la commune d'Abbeville et le sculpteur Leclabart, pour le groupe sculpté (étudié) et la gravure du nom des morts, le tout livrable avant le 30 avril 1922, pour le prix forfaitaire de 90 000 F. Le même jour, le conseil municipal approuva le devis présenté par l'architecte Dinguon le 5 août 1921 et préalablement accepté par Leclabart. Ce devis prévoyait un emmarchement et un socle en pierre d'Euville, avec un groupe sculpté en pierre de Lavoux. Les fonds furent en partie obtenus par souscription publique : cinquante dames quêteuses réunirent 52 000 francs environ. Près de 63 000 francs furent donnés par la municipalité : une subvention de 40 000 francs fut ainsi votée le 8 août 1921, et complétée par 4 400 francs versés par l'Etat. Le monument fut installé à l'emplacement de la statue de Lesueur. Il fut inauguré le 3 juin 1923 par le maréchal Foch, en présence du maire Charles Bignon (inscription commémorative sur le socle du monument, au revers). A la suite de la guerre de 1939-45, une stèle en pierre avec plaque commémorative en marbre fut ajoutée devant le monument aux morts de 1914-1918. Des palmes et des lauriers en bronze, dont l'un porte la date 1927, sont aujourd'hui posés sur cette stèle.

Période(s) principale(s) : 1er quart 20e siècle

Dates : 1923 (daté par source, porte la date)

Auteur(s) de l'oeuvre : Marcel Dinguon (architecte, attribution par source)

Description

Le monument aux morts d'Abbeville se situe dans un square aménagé au milieu d'un carrefour, au centre d'une pelouse ponctuée de buis en topiaire. Il présente la forme d'un groupe sculpté en calcaire (étudié) placé sur un piédestal octogonal en calcaire (pierre d'Euville), dont les angles à pans coupés sont prolongés par des amortissements. Les noms des défunts sont inscrits sur les côtés de la terrasse qui précède le monument. Inscriptions : A LA / GLOIRE / DES / ENFANTS D'ABBEVILLE / MORTS / POUR LA PATRIE / 1914 - 1918.

Éléments descriptifs

Matériau(x) du gros-oeuvre, mise en oeuvre et revêtement : calcaire, pierre de taille

Typologies et état de conservation

Typologies : représentation figurée (groupe sculpté) ; Poilu au combat

Décor

Techniques : sculpture, sculpture (étudié)

Précision sur les représentations :

Des feuilles de chênes encadrent l'inscription sur la face antérieure du socle. Des guirlandes de laurier ornent les angles du socle.

Dimensions

Mesures : h : 600 ; l : 750 ; la : 700

Statut, intérêt et protection

Le monument aux morts d'Abbeville est l'un des 21 monuments inaugurés en 1923. Elevé à l'emplacement de la statue de Lesueur, il est l'oeuvre de l'architecte Marcel Digeon et du sculpteur Louis Lecalbart, qui réalise également les monuments aux morts étudiés d'Arry (1921) et de Marcelcave. Il s'inscrit dans l'ensemble des représentations des Poilus au combat.

Statut de la propriété : propriété de la commune

Références documentaires

Documents d'archive

- **99 R 334 021. Projets de monuments aux morts de la guerre de 1914-1918.**
AD Somme. Série R ; 99 R 334 021. **Projets de monuments aux morts de la guerre de 1914-1918.**

Documents figurés

- **Ville d'Abbeville, Monument aux morts, plan d'ensemble**, bleu d'architecte, 1923. Plan de situation (AD Somme ; 99 R_CP_334021/1).
- **[ABBEVILLE, Somme]**, carte postale, édition Gaby, avant 1939 (AD Somme ; 8Fi 5888).
AD Somme
- **3. ABBEVILLE, Le Monument aux morts 1914-1918**, carte postale, édition Harmignies, avant 1939 (AD Somme).

Bibliographie

- **Le Pilote de la Somme.**
1er décembre 1922- 5 juin 1923.
- **INVENTAIRE GÉNÉRAL DU PATRIMOINE. La Somme à ses enfants.** Réd. Dominique GUERRINI, Jean-Etienne GUERRINI. Itinéraire du Patrimoine, 64. Amiens : AGIR- Pic, 1994.
p. 8.

Liens web

- Ville d'Abbeville, Monument aux morts, plan d'ensemble, 1923 (AD Somme ; 99 R_CP_334021/1) : <http://archives.somme.fr/ark:/58483/a011308867881yXioRl>
- **[ABBEVILLE, Somme]**, carte postale, édition Gaby, avant 1939 (AD Somme ; 8Fi 5888). : <http://archives.somme.fr/ark:/58483/a011261413488UXvP6J>

- ABBEVILLE, Le Monument aux morts 1914-1918, carte postale, édition Harmignies, avant 1939 (AD Somme) : <http://archives.somme.fr/ark:/58483/a011261413487IgOuU2>

Illustrations



Vue du monument, avant 1939 (AD Somme ; 8Fi 5888).
Phot. Archives départementales de la Somme (reproduction)
IVR22_20118005005NUCA



[légende + refdoc] (BM Abbeville ; fonds de cartes postales CP ABB 2-270).
Phot. Bibliothèque municipale d'Abbeville
IVR32_20168005414NUCA



[légende + refdoc] (BM Abbeville ; fonds de cartes postales CP ABB 2-272).
Phot. Bibliothèque municipale d'Abbeville
IVR32_20168005415NUCA



Vue générale.
Phot. Olivier Coquelle
IVR22_19948000309ZA



Vue rapprochée.
Phot. Emmanuel Georges
IVR22_19948000399ZA



Vue de trois-quarts.
Phot. Olivier Coquelle
IVR22_19948000310ZA



Détail du décor du socle :
guirlande de laurier.
Phot. Emmanuel Georges
IVR22_19948000396ZA



Détail de l'inscription avec
décor de feuilles de chêne.
Phot. Emmanuel Georges
IVR22_19948000395ZA

Dossiers liés

Dossiers de synthèse :

Les monuments aux morts de la Première Guerre mondiale dans la Somme - dossier de présentation (IA80000113)
Reconstructions d'Abbeville (IA80010424) Hauts-de-France, Somme, Abbeville

Oeuvre(s) contenue(s) :

Oeuvre(s) en rapport :

Anneau urbain d'Abbeville (IA80010423) Hauts-de-France, Somme, Abbeville
Place et promenade du Bois à Abbeville (IA80010640) Hauts-de-France, Somme, Abbeville
Groupe sculpté (figure colossale) : Les Patrouilleurs (IM80000001) Picardie, Somme, Abbeville, Monument aux morts

Auteur(s) du dossier : Dominique Guerrini, Jean-Etienne Guerrini, Judith Förstel, Isabelle Barbedor

Copyright(s) : (c) Région Hauts-de-France - Inventaire général



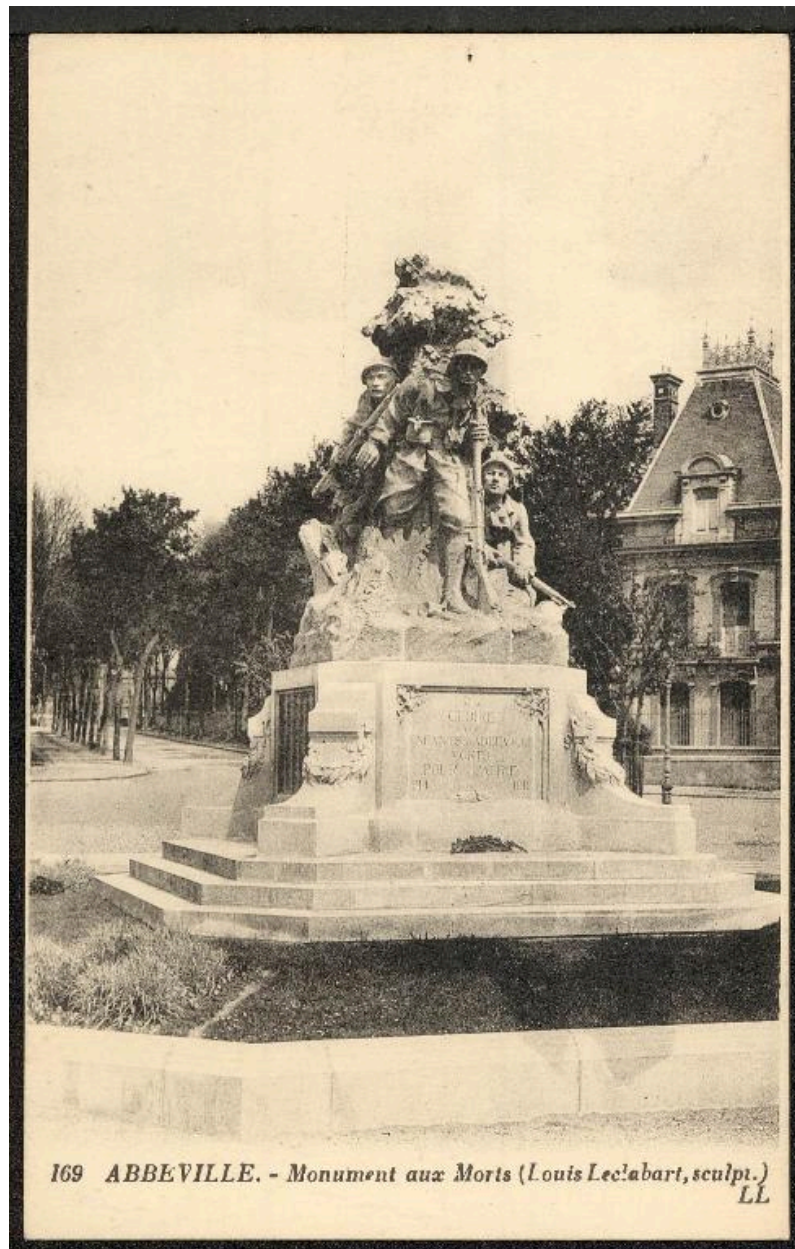
Vue du monument, avant 1939 (AD Somme ; 8Fi 5888).

IVR22_20118005005NUCA

Auteur de l'illustration : Archives départementales de la Somme (reproduction)

(c) Département de la Somme

reproduction soumise à autorisation du titulaire des droits d'exploitation



[légende + refdoc] (BM Abbeville ; fonds de cartes postales CP ABB 2-270).

IVR32_20168005414NUCA

Auteur de l'illustration : Bibliothèque municipale d'Abbeville

(c) Ville d'Abbeville

reproduction soumise à autorisation du titulaire des droits d'exploitation



[légende + refdoc] (BM Abbeville ; fonds de cartes postales CP ABB 2-272).

IVR32_20168005415NUCA

Auteur de l'illustration : Bibliothèque municipale d'Abbeville

(c) Ville d'Abbeville

reproduction soumise à autorisation du titulaire des droits d'exploitation



Vue générale.

IVR22_19948000309ZA

Auteur de l'illustration : Olivier Coquelle

(c) Région Hauts-de-France - Inventaire général

reproduction soumise à autorisation du titulaire des droits d'exploitation



Vue rapprochée.

IVR22_19948000399ZA

Auteur de l'illustration : Emmanuel Georges

(c) Région Hauts-de-France - Inventaire général

reproduction soumise à autorisation du titulaire des droits d'exploitation



Vue de trois-quarts.

IVR22_19948000310ZA

Auteur de l'illustration : Olivier Coquelle

(c) Région Hauts-de-France - Inventaire général

reproduction soumise à autorisation du titulaire des droits d'exploitation



Détail du décor du socle : guirlande de laurier.

IVR22_19948000396ZA

Auteur de l'illustration : Emmanuel Georges

(c) Région Hauts-de-France - Inventaire général

reproduction soumise à autorisation du titulaire des droits d'exploitation



Détail de l'inscription avec décor de feuilles de chêne.

IVR22_19948000395ZA

Auteur de l'illustration : Emmanuel Georges

(c) Région Hauts-de-France - Inventaire général

reproduction soumise à autorisation du titulaire des droits d'exploitation