

Hauts-de-France, Somme
Beauval
42 rue du Général-Leclerc

Mairie de Beauval

Références du dossier

Numéro de dossier : IA80010139
Date de l'enquête initiale : 2009
Date(s) de rédaction : 2013
Cadre de l'étude : opération ponctuelle Beauval
Degré d'étude : étudié

Désignation

Dénomination : mairie
Parties constituantes non étudiées : jardin, cour

Compléments de localisation

Milieu d'implantation : en ville
Références cadastrales : 1989, AC, 40

Historique

En 1900, la mairie de Beauval, installée dans une partie de l'école des garçons, "ne répond plus aux besoins de la destination". En novembre 1901, après avoir examiné les différentes possibilités et les disponibilités de terrain, le conseil municipal envisage d'acheter un immeuble situé rue du Bac (parcelles I 485-486), qui appartient à Edogène Aimé Lenain et Maria Roseline Appoline Malherbe, son épouse, pour la somme de 7000 francs.

Malgré une vive protestation des habitants du village qui estiment que l'emplacement retenu est particulièrement éloigné des autres lieux de services de la commune et qu'il serait plus adapté à l'établissement d'un commerce, la commune obtient l'accord de la préfecture pour cette implantation. Le terrain est acquis en 1903. L'architecte Anatole Bienaimé est chargé de dresser les plans de la nouvelle mairie, qu'il présente au conseil municipal le 17 novembre 1904. Le devis estimatif, également établi par l'architecte, s'élève à 40000 francs. Le projet est adopté à l'unanimité et les travaux de construction de la nouvelle mairie débutent en janvier 1905. Ils sont achevés en février 1907.

Période(s) principale(s) : 1er quart 20e siècle
Dates : 1904 (daté par source)
Auteur(s) de l'oeuvre : Anatole Bienaimé (architecte, attribution par source)

Description

La mairie est construite au milieu d'une parcelle, délimitée sur rue par une grille. L'édifice, de plan quadrangulaire, est construit en brique et brique silico-calcaire grise pour les éléments de modénature (pilastres d'angles du premier étage, appuis de fenêtres et corniche). Il présente une élévation ordonnancée à trois larges travées, composée d'un étage carré et d'un comble à surcroît, couronnée d'une corniche et couvert d'un toit en ardoise à longs pans et croupes. La travée centrale est soulignée par un traitement en avant-corps, avec couverture indépendante brisée en pavillon surmontée d'un clocheton. Elle accueille l'entrée principale couronnée d'un fronton à base interrompue sur console, au milieu duquel figurent les emblèmes de la République et les armoiries de la ville. Cette entrée débouche à l'intérieur sur un vestibule qui dessert la salle du conseil à droite et le secrétariat, à gauche. Ce dernier communique directement avec le bureau du maire. Au fond du vestibule, un escalier à deux volets permet d'atteindre la salle des fêtes et des mariages qui occupe toute la longueur de l'édifice.

Éléments descriptifs

Matériau(x) du gros-oeuvre, mise en oeuvre et revêtement : brique ; brique silico-calcaire

Matériau(x) de couverture : ardoise

Étage(s) ou vaisseau(x) : 1 étage carré, étage de comble

Couvrements :

Type(s) de couverture : toit à longs pans, croupe ; toit brisé en pavillon ;

Escaliers : escalier dans-oeuvre : escalier droit, en charpente

Décor

Techniques : sculpture

Représentations :

Précision sur les représentations :

Armoiries de villes en agrafe de l'entrée principale : écusson à trois gerbes de blé, deux en chef, une en pointe, timbré d'une couronne murale à trois tours, et à deux rameaux de chêne en soutien.

Statut, intérêt et protection

Les réalisations attestées d'Anatole Bienaimé dans le Val de Nièvre sont nombreuses : prévoyances de [Beauval](#), [Flixecourt](#), [Harondel](#), [Pont-Remy](#) et Saint-Ouen, écoles primaires de [Berteaucourt-les-Dames](#), [Saint-Léger-lès-Domart](#) (filles et garçons), [Saint-Ouen](#) (filles et garçons) et [Ville-le-Marclet](#), cimetière et presbytère de Beauval, poste de Saint-Ouen, « château » de Canaples et deux demeures particulières à Beauval ([villa Sueur](#) et [maison de maître](#)).

Statut de la propriété : propriété de la commune

Références documentaires

Documents d'archive

- AD Somme. Série O ; 99 O 587. **Beauval. Administration communale. Biens et travaux communaux.** 1870-1939.

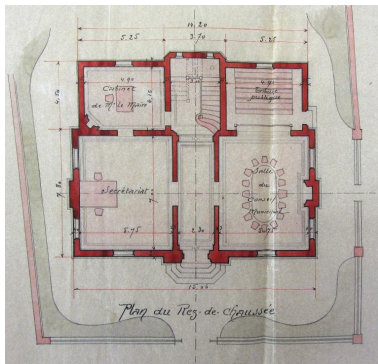
Documents figurés

- **Plan du rez-de-chaussée de la mairie de Beauval**, par Anatole Bienaimé, architecte. 21 octobre 1904 (AD Somme ; 99 O 587).
- **Plan du premier étage de la mairie de Beauval, par Bienaimé. 1904 (AD Somme ; 99 O 587).**
Plan du premier étage de la mairie de Beauval, par Anatole Bienaimé, architecte. Encre et lavis sur papier. 21 octobre 1904 (AD Somme ; 99 O 587).
- **Élévation de la façade principale de la mairie de Beauval**, par Anatole Bienaimé, architecte, 21 octobre 1904. Aquarelle sur papier. (AD Somme ; 99 O 587).
- **Élévation latérale de la mairie de Beauval**, par Anatole Bienaimé, architecte, 21 octobre 1904. Aquarelle sur papier. (AD Somme ; 99 O 587).
- **Coupe transversale de la mairie de Beauval**, par Anatole Bienaimé, architecte, 21 octobre 1904. Encre noire sur papier. (AD Somme ; 99 O 587).

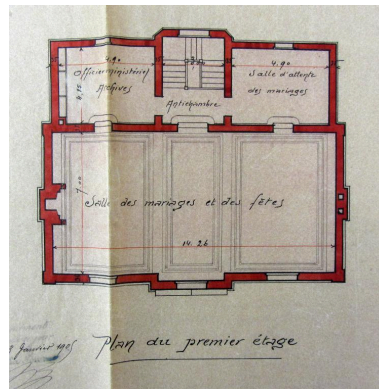
Illustrations



Plan masse de situation en 1811 (parcelles I 485-486), extrait du plan cadastral napoléonien (AD Somme ; 3 P 1177).
Phot. Fournier Bertrand (reproduction)
IVR22_20138015789NUC2A



Plan du rez-de-chaussée, par Anatole Bienaimé, 21 octobre 1904 (AD Somme ; 99 O 587).
Phot. Fournier Bertrand (reproduction)
IVR22_20138015551NUC2A



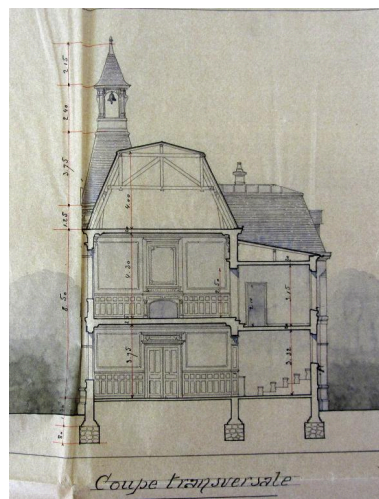
Plan du premier étage, par Anatole Bienaimé, 21 octobre 1904 (AD Somme ; 99 O 587).
Phot. Fournier Bertrand (reproduction)
IVR22_20138015552NUC2A



Elévation de la façade principale, par Anatole Bienaimé, 21 octobre 1904 (AD Somme ; 99 O 587).
Phot. Fournier Bertrand (reproduction)
IVR22_20138015553NUC2A



Elévation du pignon, par Anatole Bienaimé, 21 octobre 1904 (AD Somme ; 99 O 587).
Phot. Fournier Bertrand (reproduction)
IVR22_20138015554NUC2A



Coupe transversale, par Anatole Bienaimé, 21 octobre 1904 (AD Somme ; 99 O 587).
Phot. Fournier Bertrand (reproduction)
IVR22_20138015555NUC2A



Vue d'ensemble de la façade sur rue.
Phot. Thierry Lefébure
IVR22_20138000082NUC2A



Détail des armoiries de la ville figurées en agrafe de l'entrée de la façade sur rue.
Phot. Bertrand Fournier
IVR22_20138015884NUC2A

Dossiers liés

Oeuvre(s) contenue(s) :

Oeuvre(s) en rapport :

Le village de Beauval (IA80009620) Hauts-de-France, Somme, Beauval

Auteur(s) du dossier : Bertrand Fournier

Copyright(s) : (c) Région Hauts-de-France - Inventaire général



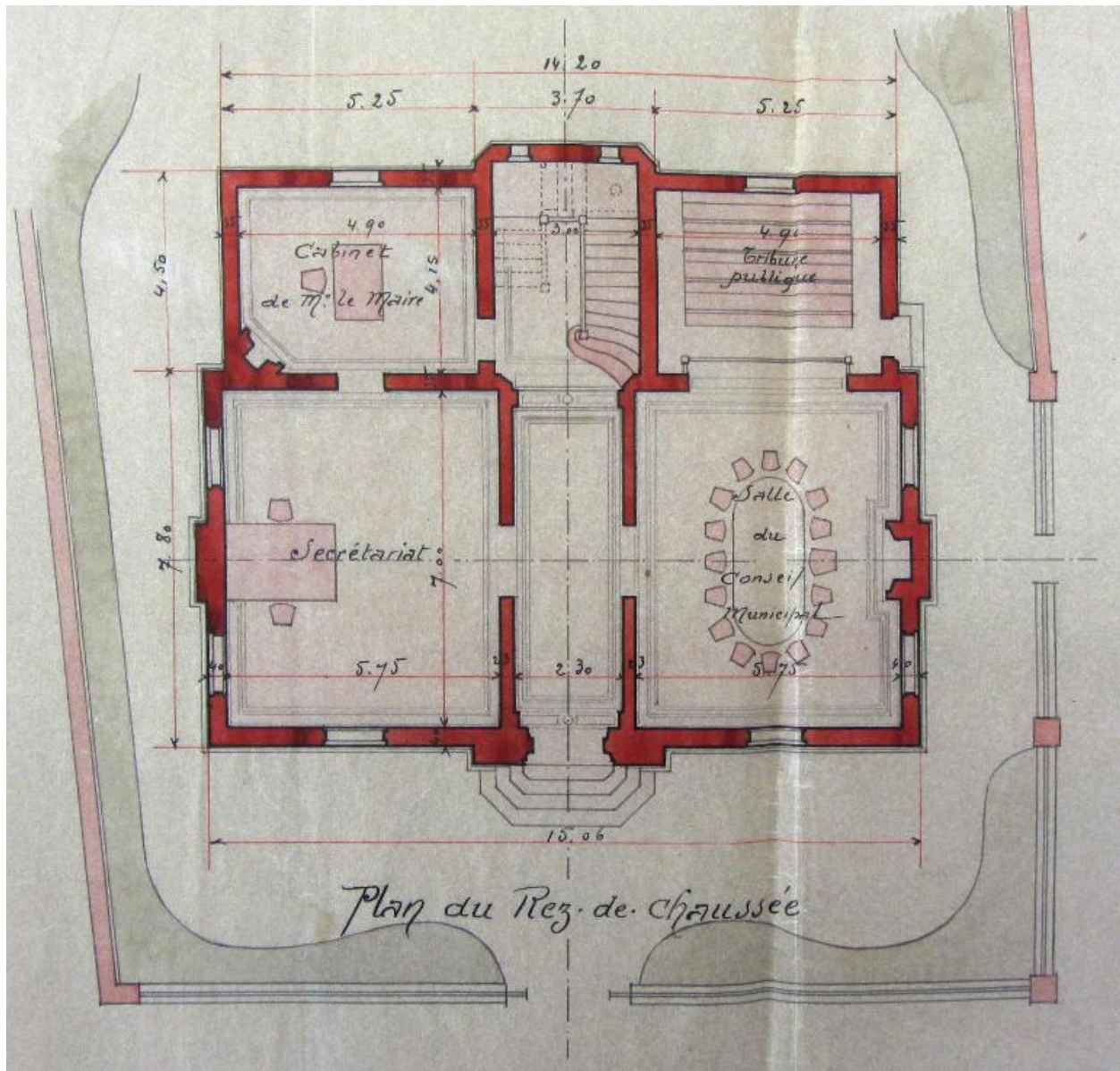
Plan masse de situation en 1811 (parcelles I 485-486), extrait du plan cadastral napoléonien (AD Somme ; 3 P 1177).

IVR22_20138015789NUC2A

Auteur de l'illustration : Fournier Bertrand (reproduction)

(c) Région Hauts-de-France - Inventaire général

reproduction soumise à autorisation du titulaire des droits d'exploitation



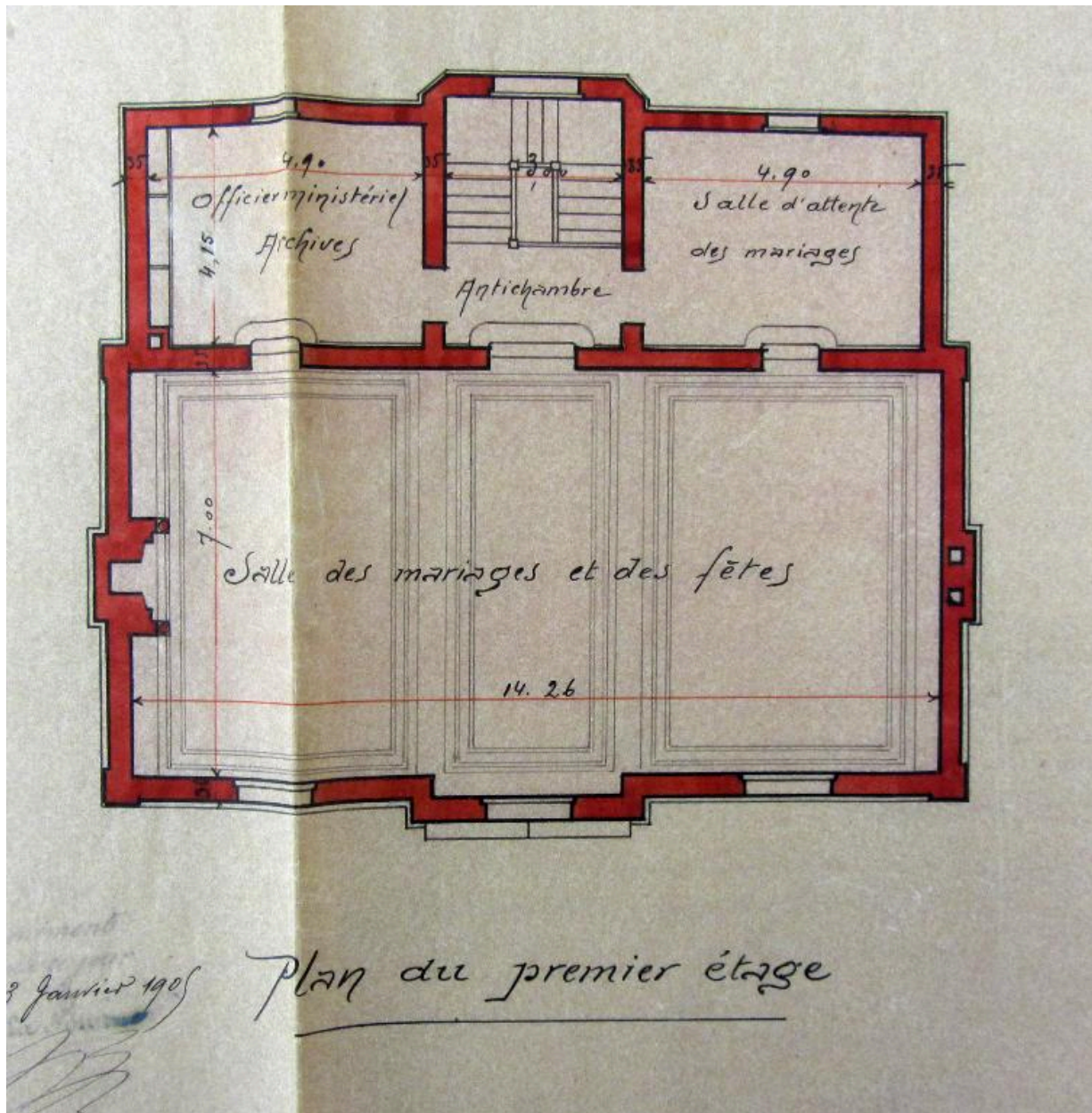
Plan du rez-de-chaussée, par Anatole Bienaimé, 21 octobre 1904 (AD Somme ; 99 O 587).

IVR22_20138015551NUC2A

Auteur de l'illustration : Fournier Bertrand (reproduction)

(c) Région Hauts-de-France - Inventaire général

reproduction soumise à autorisation du titulaire des droits d'exploitation



Plan du premier étage, par Anatole Bienaimé, 21 octobre 1904 (AD Somme ; 99 O 587).

IVR22_20138015552NUC2A

Auteur de l'illustration : Fournier Bertrand (reproduction)

(c) Région Hauts-de-France - Inventaire général

reproduction soumise à autorisation du titulaire des droits d'exploitation



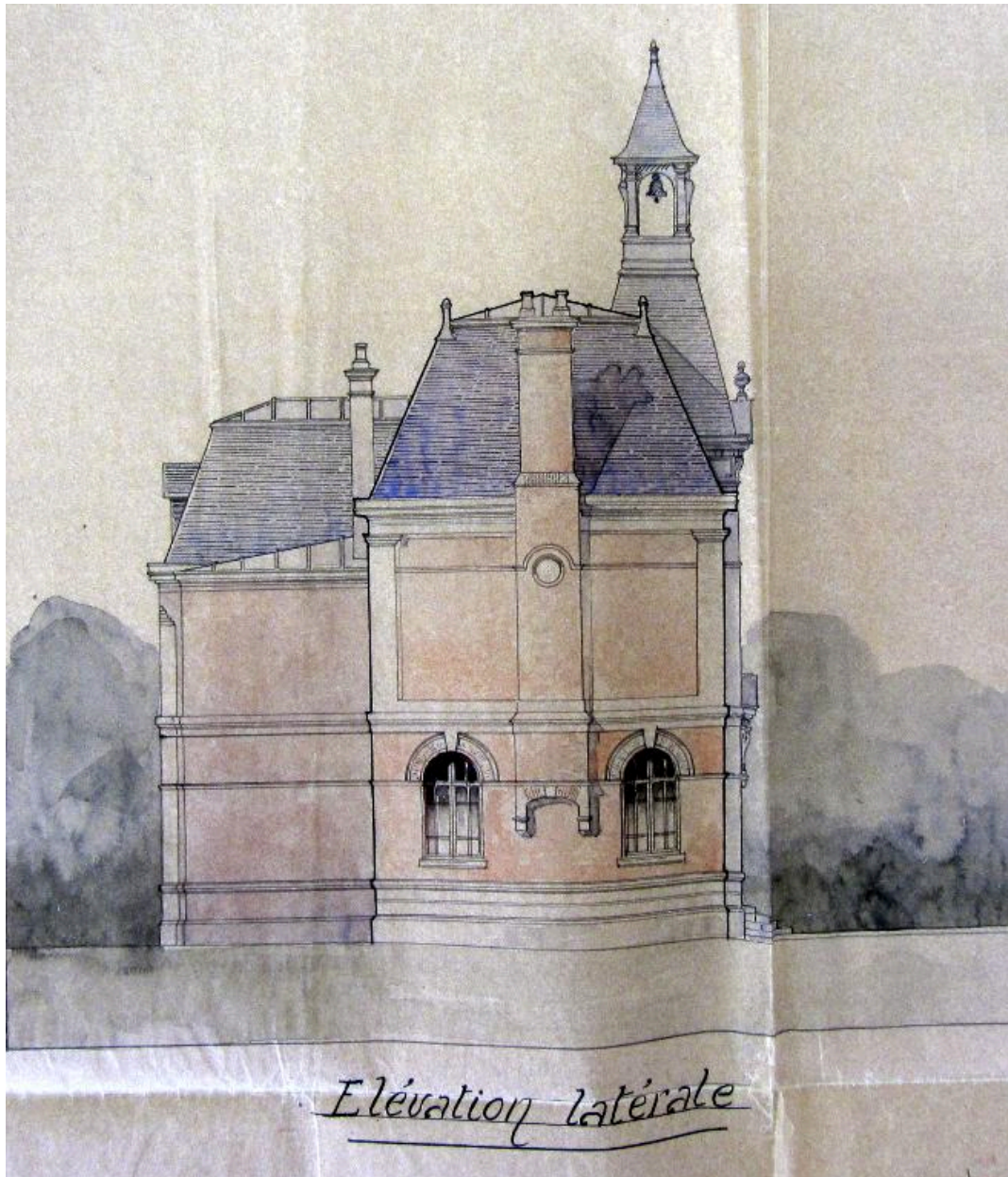
Elévation de la façade principale, par Anatole Bienaimé, 21 octobre 1904 (AD Somme ; 99 O 587).

IVR22_20138015553NUC2A

Auteur de l'illustration : Fournier Bertrand (reproduction)

(c) Région Hauts-de-France - Inventaire général

reproduction soumise à autorisation du titulaire des droits d'exploitation



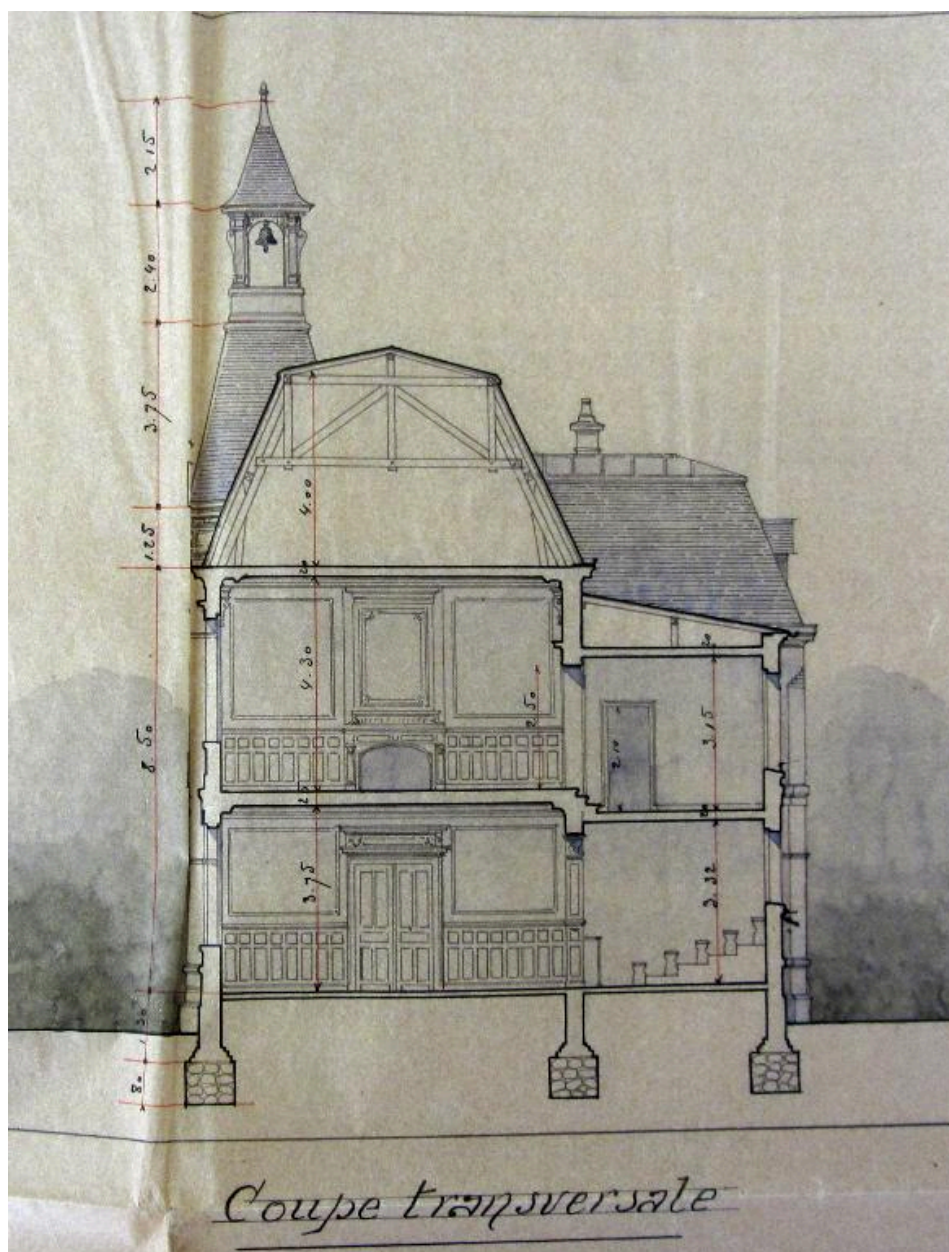
Elévation du pignon, par Anatole Bienaimé, 21 octobre 1904 (AD Somme ; 99 O 587).

IVR22_20138015554NUC2A

Auteur de l'illustration : Fournier Bertrand (reproduction)

(c) Région Hauts-de-France - Inventaire général

reproduction soumise à autorisation du titulaire des droits d'exploitation



Coupe transversale, par Anatole Bienaimé, 21 octobre 1904 (AD Somme ; 99 O 587).

IVR22_20138015555NUC2A

Auteur de l'illustration : Fournier Bertrand (reproduction)

(c) Région Hauts-de-France - Inventaire général

reproduction soumise à autorisation du titulaire des droits d'exploitation



Vue d'ensemble de la façade sur rue.

IVR22_20138000082NUC2A

Auteur de l'illustration : Thierry Lefébure

(c) Région Hauts-de-France - Inventaire général

reproduction soumise à autorisation du titulaire des droits d'exploitation



Détail des armoiries de la ville figurées en agrafe de l'entrée de la façade sur rue.

IVR22_20138015884NUC2A

Auteur de l'illustration : Bertrand Fournier

(c) Région Hauts-de-France - Inventaire général

reproduction soumise à autorisation du titulaire des droits d'exploitation