

Hauts-de-France, Pas-de-Calais  
Saint-Omer

## **Autel de la chapelle du Sacré-Coeur**

### **Références du dossier**

Numéro de dossier : IM62002959

Date de l'enquête initiale : 2010

Date(s) de rédaction : 2010

Cadre de l'étude : mobilier et objets religieux enquête externe, mobilier et objets religieux objets mobiliers de la ville de Saint-Omer

Degré d'étude : recensé

Référence du dossier Monument Historique : PM62001971

### **Désignation**

Dénomination : autel, tabernacle, gradin d'autel

Précision sur la dénomination : autel secondaire

Appellations : autel du Sacré-Coeur

### **Compléments de localisation**

Emplacement dans l'édifice : chapelle latérale sud du choeur (dite du Sacré-Coeur)

### **Historique**

Réalisé vers 1865 par la firme Durieux, de Reims.

Période(s) principale(s) : 3e quart 19e siècle

Auteur(s) de l'oeuvre : Durieux (fabricant de mobilier religieux)

### **Description**

La porte du tabernacle est en métal doré.

### **Éléments descriptifs**

Catégorie(s) technique(s) : taille de pierre

Matériaux : calcaire taillé, peint ; métal doré

Mesures :

h = 500 ; la = 397 ; pr = 128. Dimensions hors emmarchement.

Représentations :

Le devant d'autel est orné du Pélican et de l'Agneau mystique.

### **État de conservation**

, mauvaises conditions de conservation ,

Fiente, oeuvre encrassée.

## Statut, intérêt et protection

Protections : inscrit au titre objet, 1980/01/28

44. Autel, tabernacle et retable. Pierre sculptée et peinte. 1865, par la maison Durieux (Reims). Chapelle latérale sud du chœur.

Statut de la propriété : propriété de la commune

## Liens web

- : [http://www.culture.gouv.fr/public/mistral/palissy\\_fr?ACTION=RETROUVER&FIELD\\_1=Cpal5&VALUE\\_1=&FIELD\\_2=EDIF&VALUE\\_2=&FIELD\\_3=Cpal1&VALUE\\_3=&FIELD\\_4=PRENANCE&VALUE\\_4=PM62001971&FIELD\\_5=DOSURLP&VALUE\\_5=%e9f%e9rence&VALUE\\_6=PM62001971&FIELD\\_7=DOSURLP&VALUE\\_7=%20&NUMBER=1&GRP=0&REQ=%28%28PM62001971%29%20%3aREF%20%29&USRNAME=nobody&USRPWD=4%24%2534P&SPEC=9&SYN=1&IMLY=&MAX1=1&MAX2=1&MAX3=200&DOM](http://www.culture.gouv.fr/public/mistral/palissy_fr?ACTION=RETROUVER&FIELD_1=Cpal5&VALUE_1=&FIELD_2=EDIF&VALUE_2=&FIELD_3=Cpal1&VALUE_3=&FIELD_4=PRENANCE&VALUE_4=PM62001971&FIELD_5=DOSURLP&VALUE_5=%e9f%e9rence&VALUE_6=PM62001971&FIELD_7=DOSURLP&VALUE_7=%20&NUMBER=1&GRP=0&REQ=%28%28PM62001971%29%20%3aREF%20%29&USRNAME=nobody&USRPWD=4%24%2534P&SPEC=9&SYN=1&IMLY=&MAX1=1&MAX2=1&MAX3=200&DOM)

## Illustrations



Vue générale  
Phot. Bruno Decrock  
IVR31\_20106201875NUCA



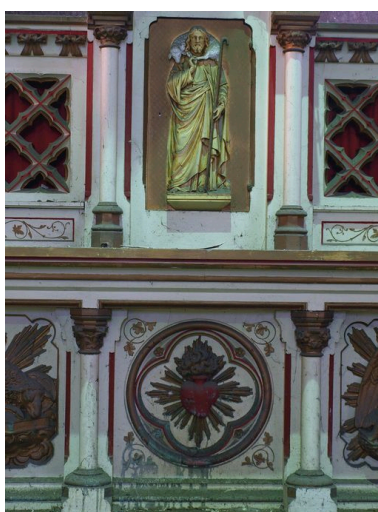
Vue générale (phot. Wintrebert,  
1978, fonds AOA62)  
Phot. Julien Marasi  
IVR31\_20106202219NUC



Vue latérale  
Phot. Bruno Decrock  
IVR31\_20106201876NUCA



Vue partielle  
Phot. Bruno Decrock  
IVR31\_20106201877NUCA



Vue partielle  
Phot. Bruno Decrock  
IVR31\_20106201878NUCA

## **Dossiers liés**

**Oeuvre(s) contenue(s) :**

**Oeuvre(s) en rapport :**

Présentation du mobilier de l'église du Saint-Sépulcre de Saint-Omer (IM62001926) Nord-Pas-de-Calais, Pas-de-Calais, Saint-Omer

Auteur(s) du dossier : Julien Marasi, Bruno Decrock

Copyright(s) : (c) Monuments historiques ; (c) Commune de Saint-Omer ; (c) Région Hauts-de-France - Inventaire général



Vue générale

IVR31\_20106201875NUCA

Auteur de l'illustration : Bruno Decrock

(c) Ville de Saint-Omer ; (c) Région Hauts-de-France - Inventaire général  
reproduction soumise à autorisation du titulaire des droits d'exploitation



Vue générale (phot. Wintrebert, 1978, fonds AOA62)

IVR31\_20106202219NUC

Auteur de l'illustration : Julien Marasi

(c) Ville de Saint-Omer ; (c) Région Hauts-de-France - Inventaire général  
reproduction soumise à autorisation du titulaire des droits d'exploitation



Vue latérale

IVR31\_20106201876NUCA

Auteur de l'illustration : Bruno Decrock

(c) Ville de Saint-Omer ; (c) Région Hauts-de-France - Inventaire général  
reproduction soumise à autorisation du titulaire des droits d'exploitation



Vue partielle

IVR31\_20106201877NUCA

Auteur de l'illustration : Bruno Decrock

(c) Ville de Saint-Omer ; (c) Région Hauts-de-France - Inventaire général  
reproduction soumise à autorisation du titulaire des droits d'exploitation



Vue partielle

IVR31\_20106201878NUCA

Auteur de l'illustration : Bruno Decrock

(c) Ville de Saint-Omer ; (c) Région Hauts-de-France - Inventaire général  
reproduction soumise à autorisation du titulaire des droits d'exploitation