

Hauts-de-France, Somme  
Feuquières-en-Vimeu  
place Jean Jaurès

## Mairie de Feuquières-en-Vimeu

### Références du dossier

Numéro de dossier : IA80010136  
Date de l'enquête initiale : 2013  
Date(s) de rédaction : 2013, 2015  
Cadre de l'étude : inventaire topographique Vimeu industriel  
Degré d'étude : étudié

### Désignation

Dénomination : mairie

### Compléments de localisation

Milieu d'implantation : en ville  
Références cadastrales : . 2013 D 066

### Historique

Une première maison communale est installée dans le 2e quart du 19e siècle dans les mêmes locaux que l'école de garçons. En 1880, le conseil municipal décide la construction d'une mairie avec succursale de la Caisse d'Épargne pour la somme de 17.300 francs. Son emplacement est justifié par la présence sur la place voisine de halle du marché. Les travaux sont confiés à l'entrepreneur Paul Wammain, selon les plans dressés par l'architecte Léopold Digeon. Les travaux sont achevés en 1882. Lors de la vente aux enchères des halles du marché en 1920, la municipalité récupère l'horloge ainsi que la charpente qui l'encadre pour l'installer sur le toit de la mairie.

Afin d'augmenter sa capacité d'accueil, la commune décide de construire une nouvelle mairie à la place de l'ancienne en 1971. Sa surface est alors doublée.

Sur l'emprise de l'actuelle mairie, se trouvait, comme le montrent les cartes postales anciennes, une mare communale, installée après 1833 (non figurée sur le cadastre napoléonien) et agrandie en 1900 suite à l'achat d'un terrain à madame Quennehen-Lion.

Période(s) principale(s) : 3e quart 20e siècle

Période(s) secondaire(s) : 4e quart 19e siècle (détruit)

Dates : 1882 (daté par source), 1971 (daté par tradition orale)

Auteur(s) de l'oeuvre : Paul Wamain (entrepreneur, attribution par source), Léopold Digeon (architecte, attribution par source)

### Description

L'édifice construit en briques enduites et couvert d'ardoises se compose de trois bâtiments formant un U en rez-de-chaussée.

### Éléments descriptifs

Matériau(x) du gros-oeuvre, mise en oeuvre et revêtement : brique enduit (?)

Matériau(x) de couverture : ardoise

Plan : plan régulier en U

Étage(s) ou vaisseau(x) : en rez-de-chaussée surélevé

Type(s) de couverture : toit à longs pans, croupe

## Statut, intérêt et protection

Statut de la propriété : propriété de la commune

## Références documentaires

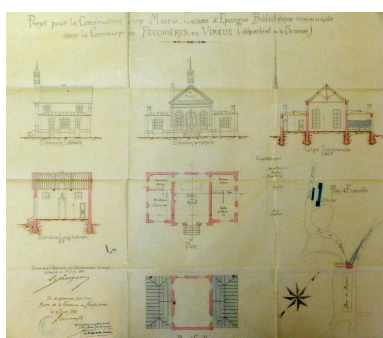
### Documents d'archive

- **99 O 1665. Feuquières-en-Vimeu. Administration communale, 1870-1939.**  
AD Somme. Série O ; 99 O 1665. Feuquières-en-Vimeu. administration communale, 1870-1939.

### Liens web

- Place publique à Feuquières : Halle et Mairie. - [Aquarelle d'Oswald Macqueron], d'après nature, 13 juin 1885 : [http://www1.arkhenum.fr/bm\\_abbville\\_macqueron/\\_app/visualisation.php?id=7780](http://www1.arkhenum.fr/bm_abbville_macqueron/_app/visualisation.php?id=7780)

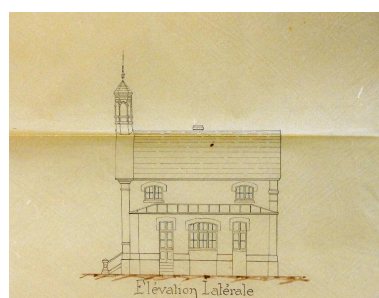
## Illustrations



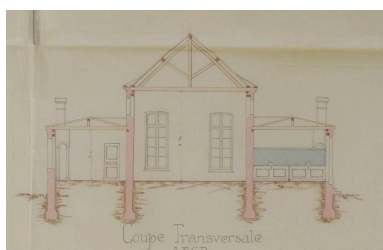
Plans de la mairie, dressés par l'architecte Dingeon, en 1880.  
Phot. Romain Grimaud  
(reproduction)  
IVR22\_20138015556NUCA



Plan de l'élevation principale, dressé par l'architecte Dingeon, 1880.  
Phot. Romain Grimaud  
(reproduction)  
IVR22\_20138015557NUCA



Plan de l'élevation latérale, dressé par l'architecte Dingeon, 1880.  
Phot. Romain Grimaud  
(reproduction)  
IVR22\_20138015558NUCA



Coupe transversale, dressé par l'architecte Dingeon, 1880.  
Phot. Romain Grimaud  
(reproduction)  
IVR22\_20138015559NUCA



L'élevation antérieure de la mairie en 1931 (coll. part.).  
Phot. Romain Grimaud  
(reproduction)  
IVR22\_20138015887NUCA



Vue générale depuis la place Jean Jaurès.  
Phot. Thierry Lefébure  
IVR22\_20138000268NUC2A



Vue de trois-quarts sud-est.  
Phot. Thierry Lefébure  
IVR22\_20138000269NUC2A

## **Dossiers liés**

### **Dossiers de synthèse :**

L'architecture publique du Vimeu industriel (IA80010013)

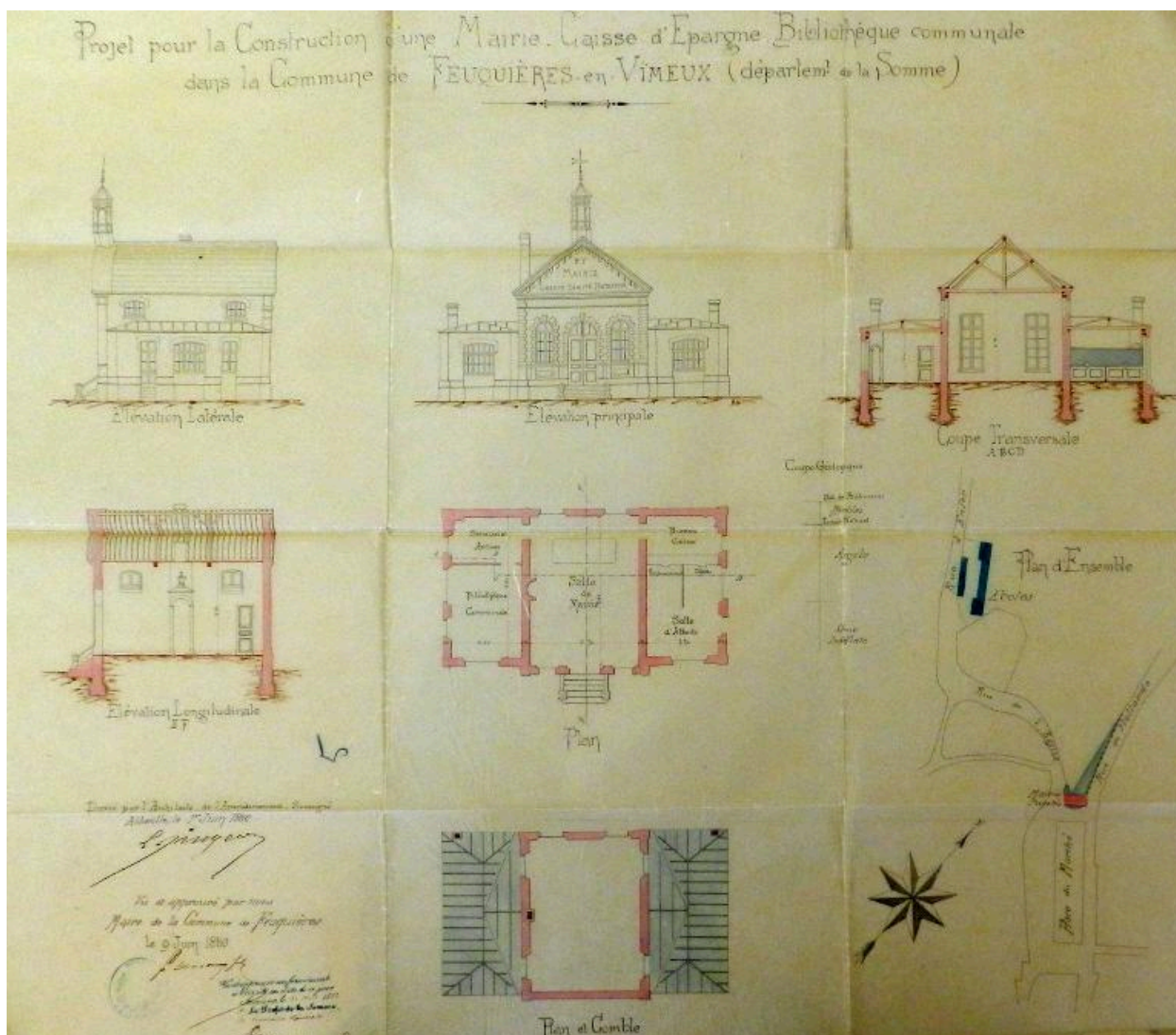
### **Oeuvre(s) contenue(s) :**

### **Oeuvre(s) en rapport :**

Le village de Feuquières-en-Vimeu (IA80010058) Hauts-de-France, Somme, Feuquières-en-Vimeu

Auteur(s) du dossier : Romain Grimaud, Frédéric-Nicolas Kocourek

Copyright(s) : (c) Région Hauts-de-France - Inventaire général ; (c) Association de Préfiguration du PNR Picardie maritime ; (c) Département de la Somme



Plans de la mairie, dressés par l'architecte Digeon, en 1880.

Référence du document reproduit :

- **99 O 1666. Feuquières-en-Vimeu. Administration communale, 1870-1939.**  
AD Somme. Série O ; 99 O 1666. **Feuquières-en-Vimeu. Administration communale, 1870-1939.**

IVR22\_20138015556NUCA

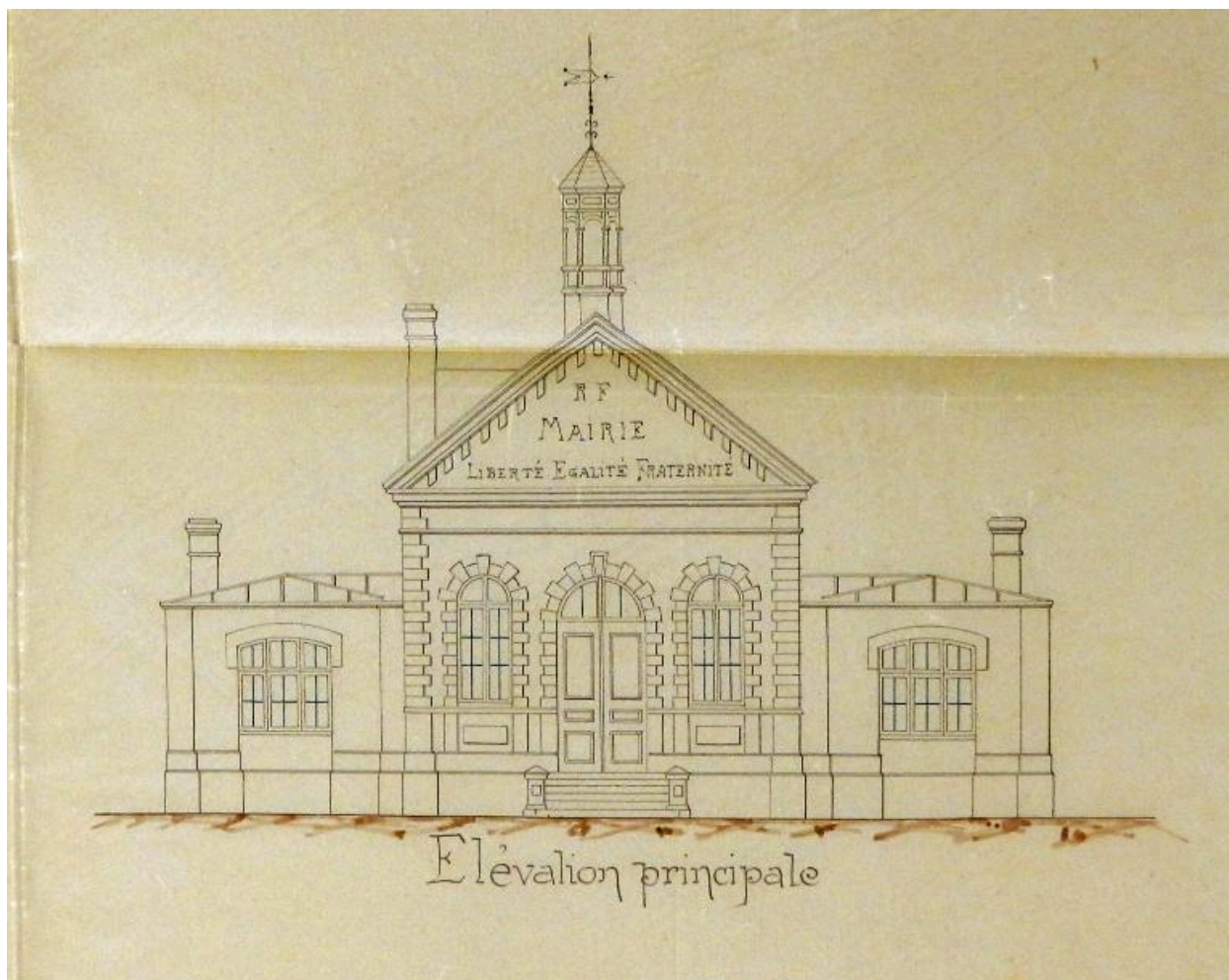
Auteur de l'illustration : Romain Grimaud (reproduction)

(c) Région Hauts-de-France - Inventaire général ; (c) Association de Préfiguration du PNR Picardie maritime ; (c)

Département de la Somme

reproduction soumise à autorisation du titulaire des droits d'exploitation





Plan de l'élevation principale, dressé par l'architecte Digeon, 1880.

Référence du document reproduit :

- **99 O 1666. Feuquières-en-Vimeu. Administration communale, 1870-1939.**  
AD Somme. Série O ; 99 O 1666. **Feuquières-en-Vimeu. Administration communale, 1870-1939.**

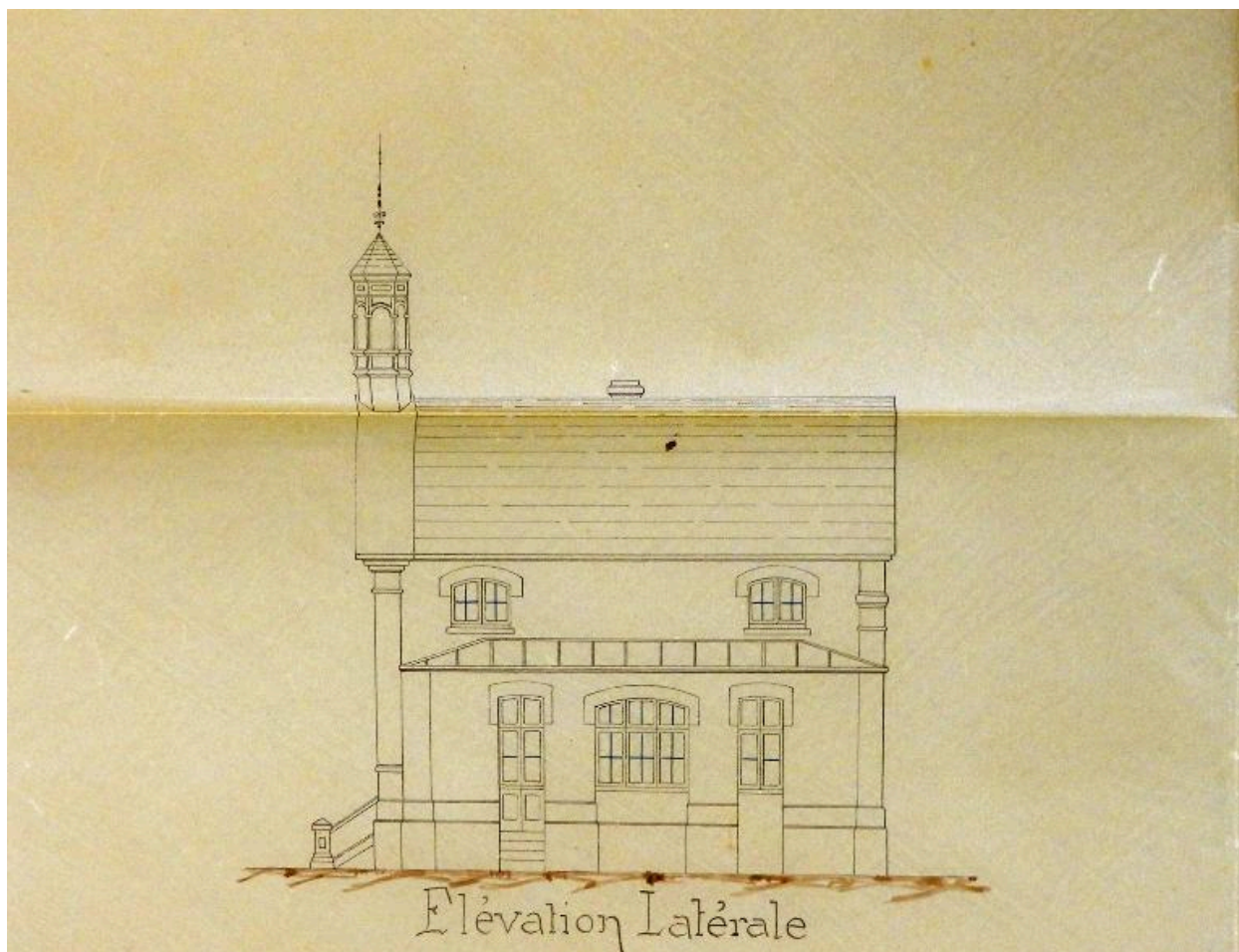
IVR22\_20138015557NUCA

Auteur de l'illustration : Romain Grimaud (reproduction)

(c) Région Hauts-de-France - Inventaire général ; (c) Association de Préfiguration du PNR Picardie maritime ; (c)

Département de la Somme

reproduction soumise à autorisation du titulaire des droits d'exploitation



Plan de l'élévation latérale, dressé par l'architecte Digeon, 1880.

Référence du document reproduit :

- **99 O 1666. Feuquières-en-Vimeu. Administration communale, 1870-1939.**  
AD Somme. Série O ; 99 O 1666. **Feuquières-en-Vimeu. Administration communale, 1870-1939.**

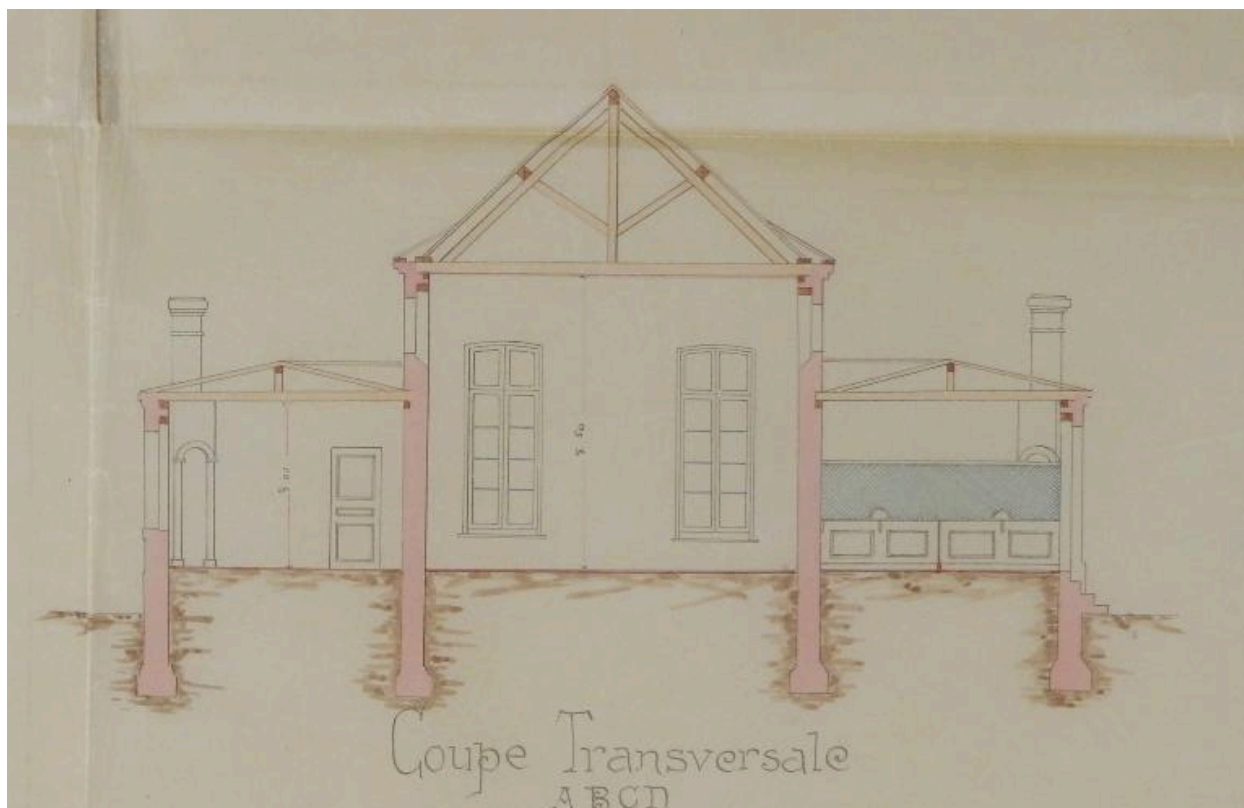
IVR22\_20138015558NUCA

Auteur de l'illustration : Romain Grimaud (reproduction)

(c) Région Hauts-de-France - Inventaire général ; (c) Association de Préfiguration du PNR Picardie maritime ; (c)

Département de la Somme

reproduction soumise à autorisation du titulaire des droits d'exploitation



Coupe transversale, dressé par l'architecte Dingeon, 1880.

Référence du document reproduit :

- **99 O 1666. Feuquières-en-Vimeu. Administration communale, 1870-1939.**  
AD Somme. Série O ; 99 O 1666. **Feuquières-en-Vimeu. Administration communale, 1870-1939.**

IVR22\_20138015559NUCA

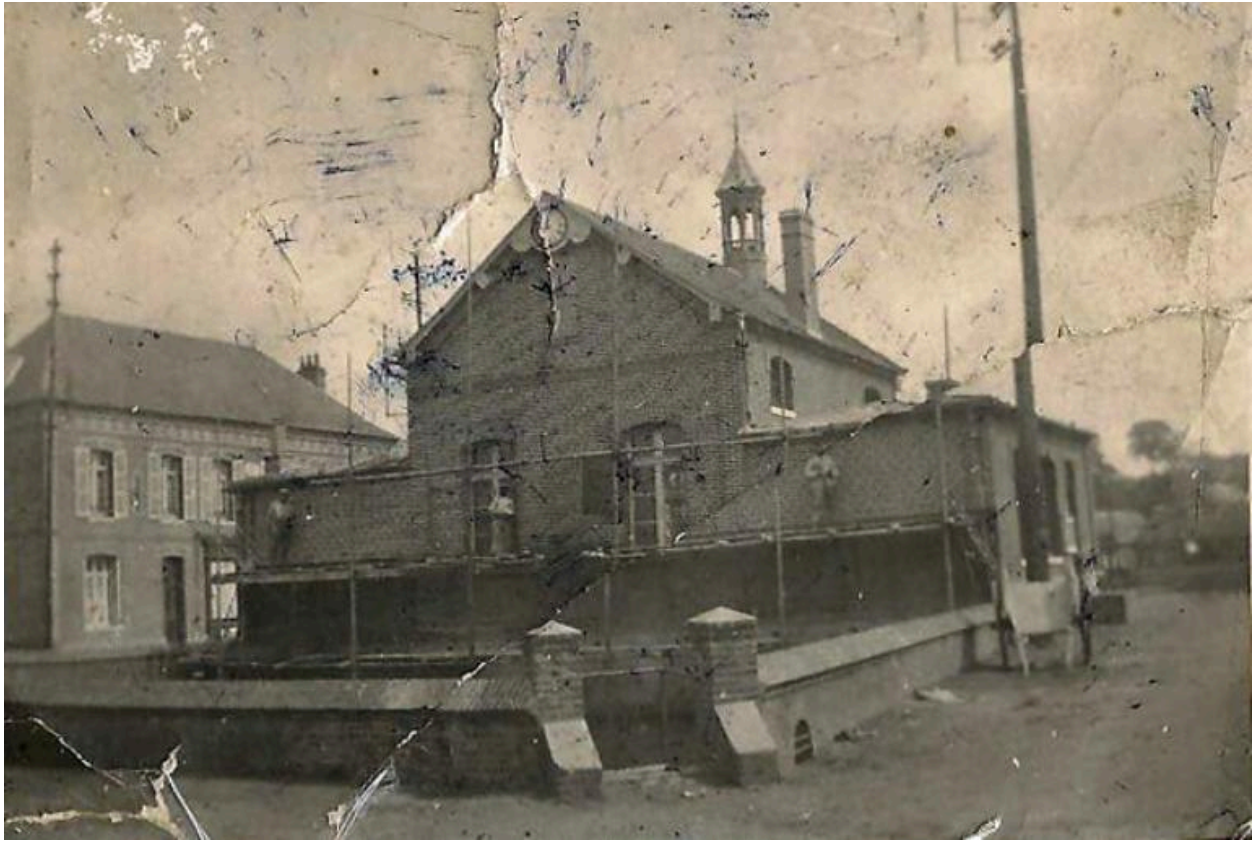
Auteur de l'illustration : Romain Grimaud (reproduction)

(c) Région Hauts-de-France - Inventaire général ; (c) Association de Préfiguration du PNR Picardie maritime ; (c)

Département de la Somme

reproduction soumise à autorisation du titulaire des droits d'exploitation





L'élévation antérieure de la mairie en 1931 (coll. part.).

IVR22\_20138015887NUCA

Auteur de l'illustration : Romain Grimaud (reproduction)

(c) Région Hauts-de-France - Inventaire général ; (c) Association de Préfiguration du PNR Picardie maritime ; (c)

Département de la Somme

reproduction soumise à autorisation du titulaire des droits d'exploitation





Vue générale depuis la place Jean Jaurès.

IVR22\_20138000268NUC2A

Auteur de l'illustration : Thierry Lefébure

(c) Région Hauts-de-France - Inventaire général ; (c) Département de la Somme ; (c) Association de Préfiguration du PNR Picardie maritime

reproduction soumise à autorisation du titulaire des droits d'exploitation



Vue de trois-quarts sud-est.

IVR22\_20138000269NUC2A

Auteur de l'illustration : Thierry Lefébure

(c) Région Hauts-de-France - Inventaire général ; (c) Département de la Somme ; (c) Association de Préfiguration du PNR Picardie maritime

reproduction soumise à autorisation du titulaire des droits d'exploitation