

Hauts-de-France, Somme  
Flixecourt  
2 rue Roger-Godard

## Ancien magasin coopératif Saint Frères, dit Prévoyance de Flixecourt

### Références du dossier

Numéro de dossier : IA80010001  
Date de l'enquête initiale : 1985  
Date(s) de rédaction : 1985, 2012  
Cadre de l'étude : inventaire topographique Val-de-Nièvre, patrimoine industriel Somme  
Degré d'étude : étudié

### Désignation

Dénomination : magasin coopératif  
Appellation : Prévoyance  
Parties constituantes non étudiées : cour, abattoir, remise, voie ferrée, bûcher

### Compléments de localisation

Milieu d'implantation : en ville  
Références cadastrales : 1984, AL, 122

### Historique

Ce magasin coopératif, dit Prévoyance, appartient à la série de bâtiments du même type construits pour la société Saint Frères par l'architecte Anatole Bienaimé. Le montant estimatif des travaux pour chacune des prévoyances est de 125000 francs.

Lancée en 1910, la construction de l'édifice est achevée à la fin de cette même année. La prévoyance de Flixecourt est inaugurée par Pierre Saint en janvier 1911.

Elle porte cependant la date de 1910, date de sa construction, au sommet de la lucarne sur rue.

Période(s) principale(s) : 1er quart 20e siècle

Dates : 1910 (porte la date, daté par source)

Auteur(s) de l'oeuvre : Anatole Bienaimé (architecte, attribution par source)

Personne(s) liée(s) à l'histoire de l'oeuvre : Saint Frères (commanditaire, attribution par source)

### Description

La Prévoyance de Flixecourt est située le long de la rue nationale, en contrebas de l'usine de jute et à proximité immédiate de la voie ferrée et de la gare. Elle bénéficiait d'ailleurs d'une desserte ferroviaire particulière qui lui permettait de décharger directement certaines marchandises, telles que le charbon. A l'image des autres édifices du même type, elle comprend un magasin d'environ 500 m carrés qui déploie sa façade le long de la rue, ainsi que d'autres édifices de stockage : bûcher, quelques remises, et surtout un abattoir particulier qui occupe le fond de la parcelle.

Tous les bâtiments sont construits en brique, couverts en tuile mécanique. Les différents éléments de modénature de la façade (cordons, encadrements de baies, pilastres) qui devaient être en brique silico-calcaire, afin de se distinguer de la brique orange, sont aujourd'hui masqués par la peinture blanche qui recouvre toute la façade. Le bâtiment est couvert d'un toit à longs pans et demi-croupe. Il est interrompu dans sa partie centrale par une large lucarne pignon qui porte la date de 1910 et l'inscription "Société coopérative La Prévoyance".

### Éléments descriptifs

Matériau(x) du gros-oeuvre, mise en oeuvre et revêtement : brique

Matériau(x) de couverture : tuile mécanique

Étage(s) ou vaisseau(x) : comble à surcroît

Type(s) de couverture : toit à longs pans, demi-croupe ; pignon couvert

## Statut, intérêt et protection

Ce magasin coopératif, dit Prévoyance, appartient à la série de bâtiments du même type construits pour la société Saint Frères en 1910 par l'architecte Anatole Bienaimé. L'établissement de Flixecourt se distingue des autres Prévoyances construites dans les communes alentours, par la présence d'une voie ferrée qui traverse la cour et permet d'approvisionner les bâtiments en différentes marchandises, tel que le charbon. Cette particularité s'explique par le fait que la prévoyance de Flixecourt a été construite à l'emplacement de l'ancienne gare Saint Frères, construite en 1867 et abandonnée au début du 20e siècle. Le même type d'établissement, qui était réservé au personnel de l'entreprise de jute Saint Frères, a été construit à **Saint-Ouen**, **Harondel** (détruit), **Pont-Rémy** et **Beauval**.

*Ce dossier de repérage du patrimoine industriel établi en 1985 a été mis à jour et enrichi en 2012 dans le cadre de l'inventaire topographique du Val-de-Nièvre.*

Statut de la propriété : propriété privée

## Références documentaires

### Documents figurés

- **[Plan des gares de Flixecourt et de l'usine Saint Frères, fin 19e siècle]**. Détail. Dessin à l'encre et lavis sur calque (AD Somme ; 99 O 1708).
- **Société coopérative de Flixecourt. Elévation principale, A. Bienaimé, architecte, 30 juillet 1910 (AD Somme ; 10 Fi Flixecourt 5).**  
**Société coopérative de Flixecourt. Elévation principale, A. Bienaimé, architecte, 30 juillet 1910 (AD Somme ; 10 Fi Flixecourt 5).**
- **Société coopérative de Flixecourt. Dépendances : plan et élévation, 24 octobre 1910 (AD Somme ; 10 Fi Flixecourt 3).**

### Bibliographie

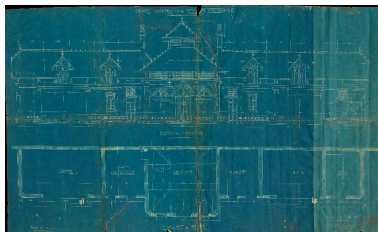
- LEFEBVRE, François. **Saint Frères. Un siècle de textile en Picardie**. Amiens : Encrage, 2002. p. 168-171
- LEFEBVRE, François. **Une famille d'industriels dans le département de la Somme de 1857 à la veille de la Seconde Guerre mondiale : Les Saint. Approche d'une mentalité patronale**. Lille : Atelier National de Reproduction des Thèses, 2000. Th. doct : Histoire : Amiens université de Picardie Jules Verne : 1998. p. 410
- **INVENTAIRE GENERAL DU PATRIMOINE CULTUREL. Région PICARDIE. Le Val de Nièvre, un territoire à l'épreuve de l'industrie**. Réd. Frédéric Fournis, Bertrand Fournier, et al. ; fotogr. Marie-Laure Monnehay-Vulliet, Thierry Lefébure. Lyon : Lieux Dits, 2013. (Images du patrimoine ; 278). p. 28 et p. 108

## Illustrations



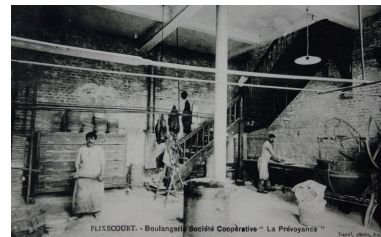
Plan de l'ancienne gare Saint Frères de Flixecourt, fin 19e siècle (AD Somme ; 99 O 1807).

Phot. Fournier  
Bertrand (reproduction)  
IVR22\_20138016155NUC2A



Plan et élévation du bûcher et de l'abattoir de la Prévoyance, 1910 (AD Somme).

Phot. Thierry Lefébure  
IVR22\_20128001253NUC2A



Flixecourt. Boulangerie de la Société coopérative La Prévoyance.

Phot. Fournier  
Bertrand (reproduction)  
IVR22\_20128005031NUC2A



Flixecourt. Dépendance de la Société coopérative La Prévoyance.

Phot. Fournier  
Bertrand (reproduction)  
IVR22\_20128005030NUC2A



Ensemble extérieur sur rue de la Prévoyance, vers 1905 (L'Etoile, coll. J. Hérouart)

Phot. Fournier  
Bertrand (reproduction)  
IVR22\_20128005029NUCB



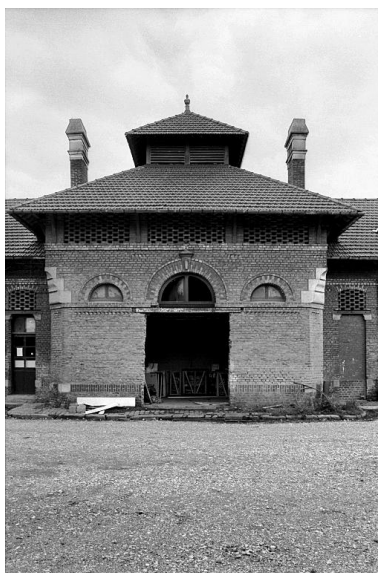
Dépendances du magasin coopératif La Prévoyance (rue Thiers), en 1991 : élévation antérieure.

Phot. Benoît Dufournier  
IVR22\_19918000020Z



Magasin coopératif La Prévoyance (rue Thiers), en 1991 : élévation postérieure.

Phot. Benoît Dufournier  
IVR22\_19918000023Z



Façade sur cour de l'abattoir.

Phot. Benoît Dufournier  
IVR22\_19918000019Z



Vue d'ensemble, de trois-quarts sur rue.  
Phot. Bertrand Fournier  
IVR22\_20138016069NUC2AQ

## Dossiers liés

### Dossiers de synthèse :

Le patrimoine industriel de la Somme (IA80000968)

Les magasins coopératifs, dits Prévoyances Saint Frères (IA80010002)

**Oeuvre(s) contenue(s) :**

**Oeuvre(s) en rapport :**

L'ensemble industriel textile Saint Frères (IA00076559) Hauts-de-France, Somme, Beauval

La ville de Flixecourt (IA80009606) Picardie, Somme, Flixecourt

Auteur(s) du dossier : Bertrand Fournier, Benoît Dufournier

Copyright(s) : (c) Région Hauts-de-France - Inventaire général

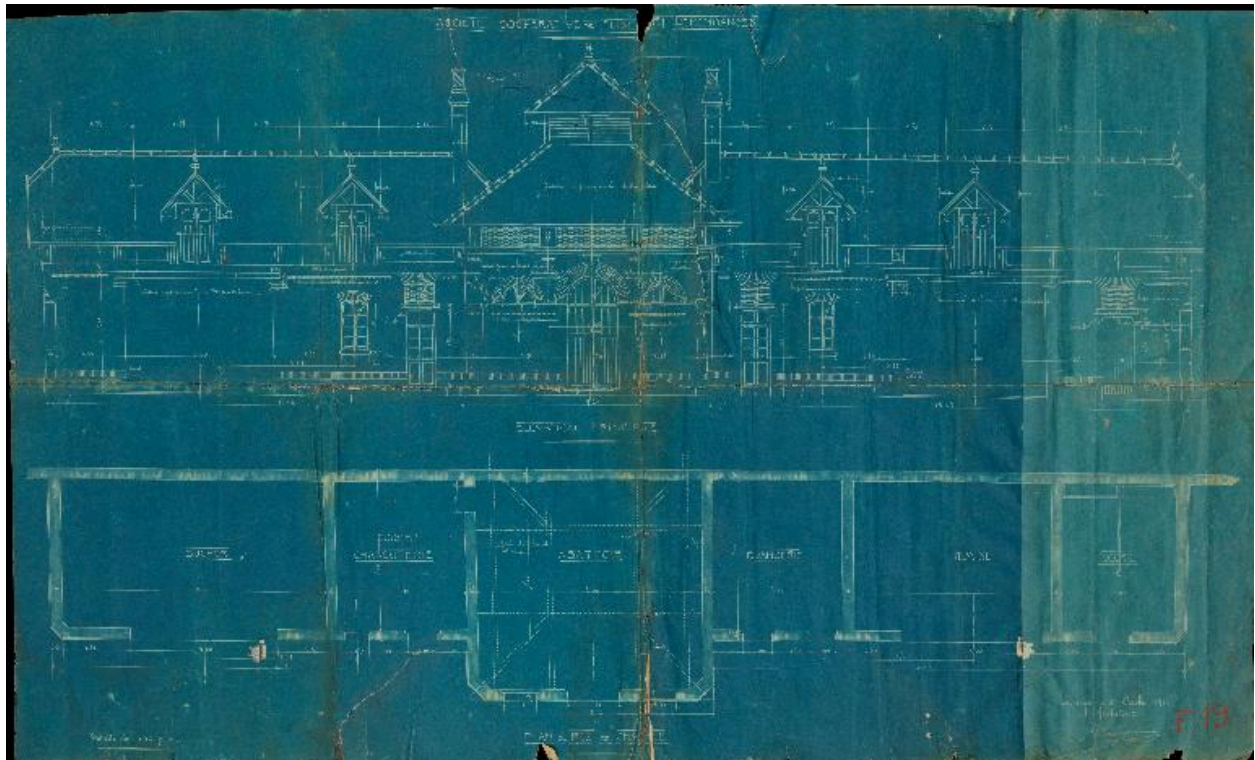


Plan de l'ancienne gare Saint Frères de Flixecourt, fin 19e siècle (AD Somme ; 99 O 1807).

IVR22\_20138016155NUC2A

Auteur de l'illustration : Fournier Bertrand (reproduction)

(c) Région Hauts-de-France - Inventaire général ; (c) Département de la Somme  
reproduction soumise à autorisation du titulaire des droits d'exploitation

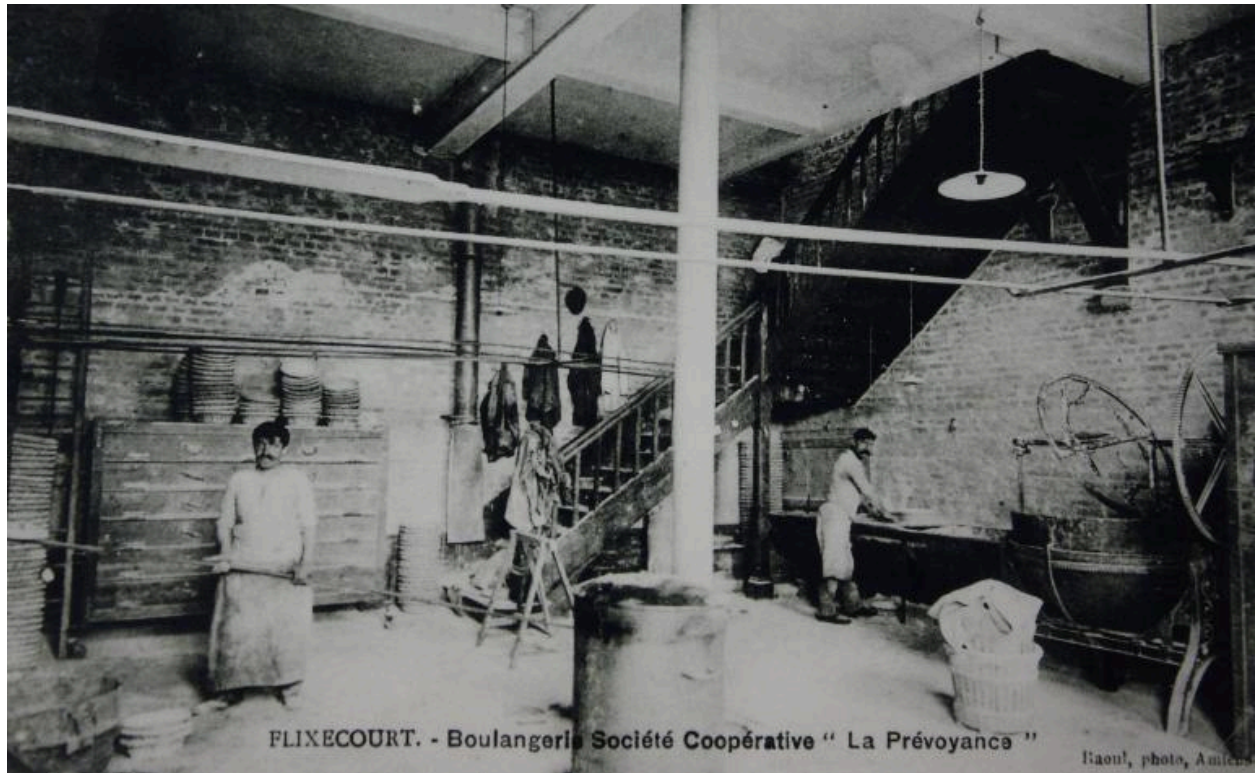


Plan et élévation du bûcher et de l'abattoir de la Prévoyance, 1910 (AD Somme).

IVR22\_20128001253NUC2A

Auteur de l'illustration : Thierry Lefébure

(c) Région Hauts-de-France - Inventaire général ; (c) Département de la Somme  
reproduction soumise à autorisation du titulaire des droits d'exploitation



Flixecourt. Boulangerie de la Société coopérative La Prévoyance.

IVR22\_20128005031NUC2A

Auteur de l'illustration : Fournier Bertrand (reproduction)

(c) Région Hauts-de-France - Inventaire général

reproduction soumise à autorisation du titulaire des droits d'exploitation



Flixecourt. Dépendance de la Société coopérative La Prévoyance.

IVR22\_20128005030NUC2A

Auteur de l'illustration : Fournier Bertrand (reproduction)

(c) Région Hauts-de-France - Inventaire général

reproduction soumise à autorisation du titulaire des droits d'exploitation





Ensemble extérieur sur rue de la Prévoyance, vers 1905 (L'Etoile, coll. J. Hérouart)

IVR22\_20128005029NUCB

Auteur de l'illustration : Fournier Bertrand (reproduction)

(c) Région Hauts-de-France - Inventaire général

reproduction soumise à autorisation du titulaire des droits d'exploitation



Dépendances du magasin coopératif La Prévoyance (rue Thiers), en 1991 : élévation antérieure.

IVR22\_19918000020Z

Auteur de l'illustration : Benoît Dufournier

(c) Région Hauts-de-France - Inventaire général

reproduction soumise à autorisation du titulaire des droits d'exploitation



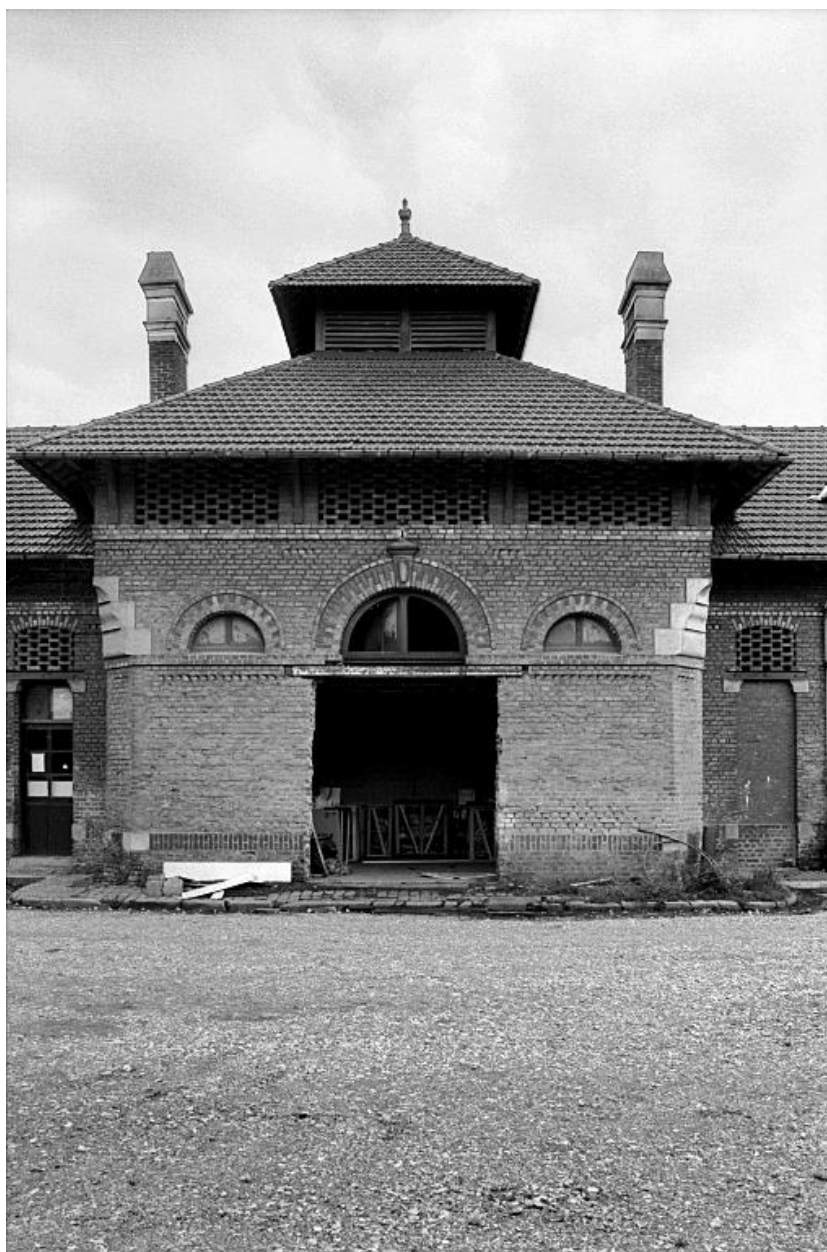
Magasin coopératif La Prévoyance (rue Thiers), en 1991 : élévation postérieure.

IVR22\_19918000023Z

Auteur de l'illustration : Benoît Dufournier

(c) Région Hauts-de-France - Inventaire général

reproduction soumise à autorisation du titulaire des droits d'exploitation



Façade sur cour de l'abattoir.

IVR22\_19918000019Z

Auteur de l'illustration : Benoît Dufournier

(c) Région Hauts-de-France - Inventaire général

reproduction soumise à autorisation du titulaire des droits d'exploitation



Vue d'ensemble, de trois-quarts sur rue.

IVR22\_20138016069NUC2AQ

Auteur de l'illustration : Bertrand Fournier

(c) Région Hauts-de-France - Inventaire général

reproduction soumise à autorisation du titulaire des droits d'exploitation