

Hauts-de-France, Nord  
Roubaix  
3 quai d' Anvers

## **Brasserie-malterie de l'Union, puis Grande Brasserie Moderne**

### **Références du dossier**

Numéro de dossier : IA59000182  
Date de l'enquête initiale : 1991  
Date(s) de rédaction : 1991  
Cadre de l'étude : enquête thématique régionale Brasseries du Nord - Pas-de-Calais  
Degré d'étude : étudié

### **Désignation**

Dénomination : brasserie, malterie  
Appellation : Brasserie-malterie de l'Union, Grande Brasserie Moderne, GBM, Terken  
Parties constituantes non étudiées : atelier de fabrication, cour, logement patronal, pièce de séchage, cheminée d'usine, enclos, entrepôt commercial

### **Compléments de localisation**

anciennement canton de Roubaix-Nord  
Milieu d'implantation : en ville  
Réseau hydrographique : canal de Roubaix  
Références cadastrales : 1978, AC, 2, 186, 187, 315, 317, 338, 549, 554. 1978 AC 2, 186, 187, 315, 317, 338, 549, 554

### **Historique**

De source orale la Grande Brasserie Moderne aurait été fondée en 1920 sous la forme d'une coopérative de consommation, née de la fusion de la brasserie Jean Ghislain, de l'Alliance tourquennoise et de la brasserie-malterie de l'Union, créée sur le site en 1884 par Emile Pollet. Jusqu'en 1955 Adolphe Briet en est le président fondateur. Jusqu'en 1967 elle ne commercialise que sa propre production ; puis elle y adjoint le commerce d'autres boissons.

En 1991, la Grande Brasserie Moderne produit les bières Terken blonde et brune, Christmas ambrée, Septante 5, l'Orland, la Noordheim, la Breug, l'Uberland, une bière sans alcool, et deux bières de saison.

En 1920 la production atteignait 200 000 hectolitres ; en 1927 elle s'élevait à 150 000 hl de bière de fermentation haute, puis basse à partir de 1930. En 1938 la brasserie produisait près de 260 615 hl ; en 1946 et 1953 la production s'élevait à environ 300 000 hl de bière de fermentation basse, contre 130 000 hl en 1949 et 190 000 en 1950 ; en 1991 la production était de 550 000 hl ; en 1994 la production atteignait 800 000 hl de bière de fermentation basse. Sont en place une cuve à ébullition Meura, huit cuves de brassage Meura, deux filtres à moût Meura, de Tournai (Belgique).

En 1983 la brasserie comptait 715 salariés, 600 en 1987 et 500 en 1995. L'activité s'est arrêtée en 2004.

Période(s) principale(s) : 4e quart 19e siècle, 1er quart 20e siècle

Dates : (daté par tradition orale)

### **Description**

Atelier de fabrication (malterie) en brique et béton à trois étages carrés couvert d'une terrasse ; pièce de séchage à cinq étages carrés ; atelier de fabrication (brasserie) à deux étages carrés avec toit à longs pans et sheds en tuile flamande mécanique, doté d'une charpente métallique apparente, percé d'*oculi* ; atelier de fabrication (refroidissement de la bière) à deux étages carrés avec toit en carène en béton ; entrepôt commercial en rez-de-chaussée avec toit à longs pans en matériau synthétique et charpente métallique apparente ; logement patronal à un étage carré et étage de comble avec toit à longs pans en tuile flamande mécanique.

## Éléments descriptifs

Matériau(x) du gros-oeuvre, mise en oeuvre et revêtement : brique ; béton

Matériau(x) de couverture : tuile flamande mécanique, matériau synthétique en couverture

Étage(s) ou vaisseau(x) : 5 étages carrés

Couvrements : charpente métallique apparente

Type(s) de couverture : terrasse ; toit en carène ; shed ; toit à longs pans

Énergies : énergie thermique ; énergie électrique ; produite sur place ; achetée

## Statut, intérêt et protection

Éléments remarquables : machine de production

Statut de la propriété : propriété privée

## Liens web

- Dossier d'origine numérisé avec les références documentaires associées. [consulté le 20/09/2024] : <http://www2.culture.gouv.fr/documentation/memoire/HTML/IVR31/IA59000182/INDEX.HTM>

## Illustrations



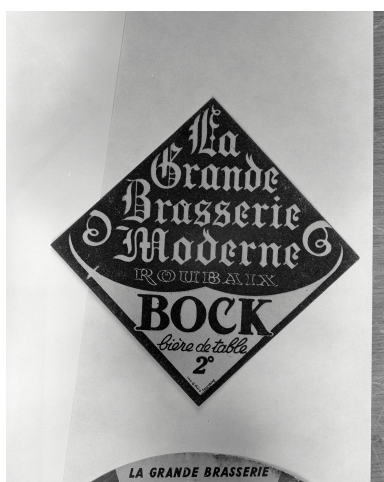
Étiquette de bière (AP Mortier).  
Repro. Thierry Petitberghien  
IVR31\_19955900296X



Étiquette de bière (AP Mortier).  
Repro. Thierry Petitberghien  
IVR31\_19955900295X



Étiquette de bière (AP Mortier).  
Repro. Thierry Petitberghien  
IVR31\_19955900027X



Étiquette de bière (AP Mortier).  
Repro. Thierry Petitberghien  
IVR31\_19955900547X



Étiquette de bière (AP Mortier).  
Repro. Thierry Petitberghien  
IVR31\_19955900028X



Étiquette de bière (AP Mortier).  
Repro. Thierry Petitberghien  
IVR31\_19955900026X



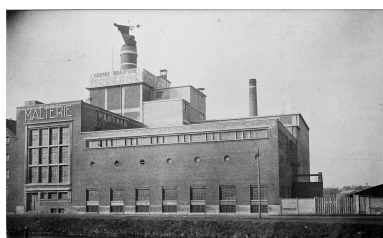
Étiquette de bière (AP Mortier).  
Repro. Thierry Petitberghien  
IVR31\_19955900029X



Étiquette de bière (AP Mortier).  
Repro. Thierry Petitberghien  
IVR31\_19955900297X



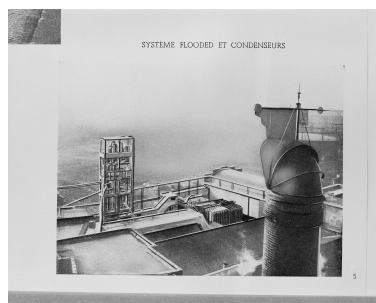
Vue générale avant  
1940 (AP Coutances).  
Repro. Thierry Petitberghien  
IVR31\_19915900506XB



La malterie avant  
1940 (AP Coutances).  
Repro. Thierry Petitberghien  
IVR31\_19915900514XB



SERVICES DE LIVRAISONS  
Service des livraisons  
hippo et automobiles vers  
1950 (AP Coutances).  
Repro. Thierry Petitberghien  
IVR31\_19915900513XB



Malterie, système flooded et  
condenseurs (AP Coutances).  
Repro. Thierry Petitberghien  
IVR31\_19915900512XB

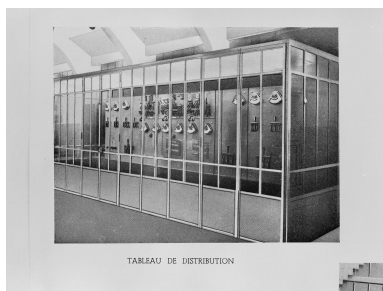
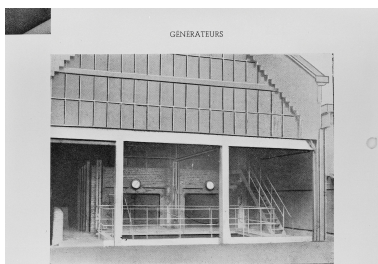


Tableau de distribution  
(AP Coutances).  
Repro. Thierry Petitberghien  
IVR31\_19915900511XB



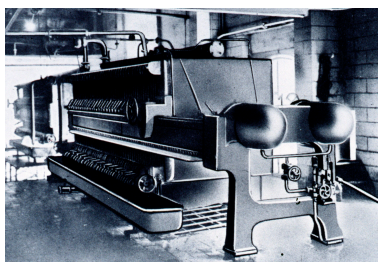
Salle des générateurs (AP Coutances).  
Repro. Thierry Petitberghien  
IVR31\_19915900530XB



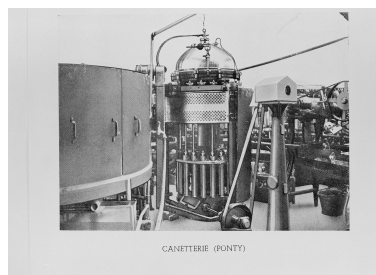
Salle de fermentation, cuves  
ouvertes (5000 hl) (AP Coutances).  
Repro. Thierry Petitberghien  
IVR31\_19915900508XB



Salle de brassage  
Meura (AP Coutances).

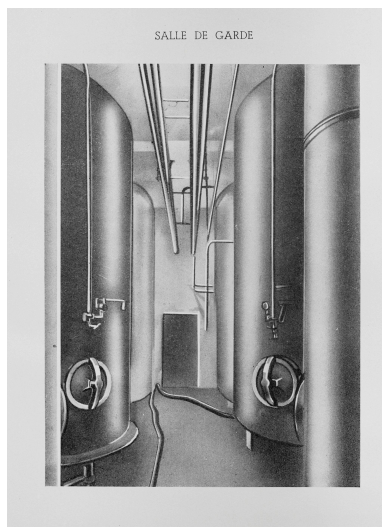


Filtre à drêche, Meura  
(AP Coutances).  
Repro. Thierry Petitberghien



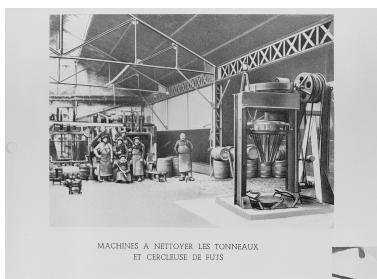
Soutireuse à canettes,  
Ponty (AP Coutances).  
Repro. Thierry Petitberghien

Repro. Thierry Petitberghien  
IVR31\_19915900531XB



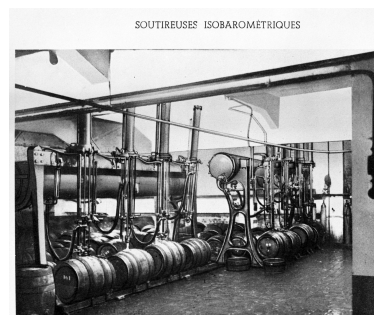
Salle de garde, cuves de  
100 hl (AP Coutances).  
Repro. Thierry Petitberghien  
IVR31\_19915900534XB

IVR31\_19955900887ZB

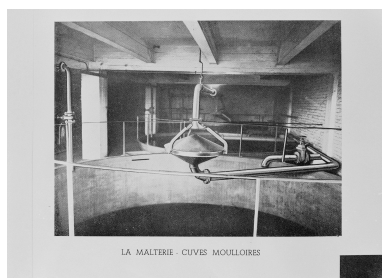


Machine à nettoyer les fûts,  
cerceuse de fûts (AP Coutances).  
Repro. Thierry Petitberghien  
IVR31\_19915900535XB

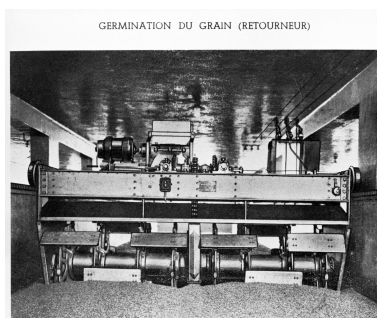
IVR31\_19915900533XB



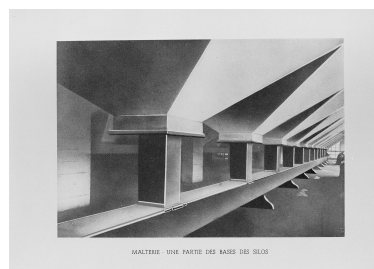
Soutireuses isobarométriques  
(AP Coutances).  
Repro. Thierry Petitberghien  
IVR31\_19915900536XB



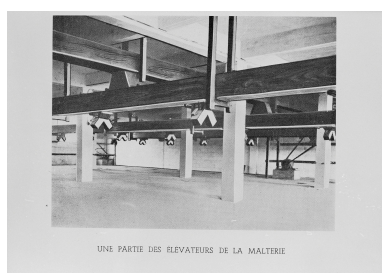
Malterie : cuves mouilloires  
(AP Coutances).  
Repro. Thierry Petitberghien  
IVR31\_19915900538XB



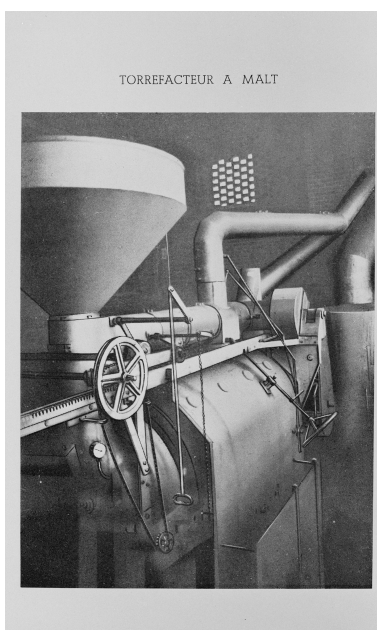
Germination du grain  
(AP Coutances).  
Repro. Thierry Petitberghien  
IVR31\_19915900537XB



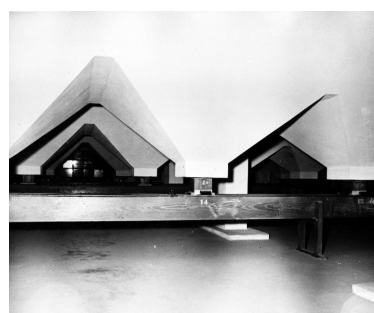
Malterie : silos à  
malt (AP Coutances).  
Repro. Thierry Petitberghien  
IVR31\_19915900509XB



Malterie : élévateurs (arrivée des  
malts des silos) (AP Coutances).  
Repro. Thierry Petitberghien  
IVR31\_19915900539XB

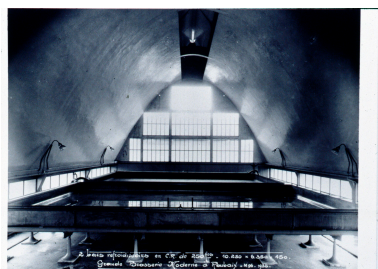


Torréfacteur à malt (AP Coutances).  
Repro. Thierry Petitberghien



Malterie : bases des silos  
à orge (AP Coutances).  
Repro. Thierry Petitberghien  
IVR31\_19915900545XB

IVR31\_19915900510X



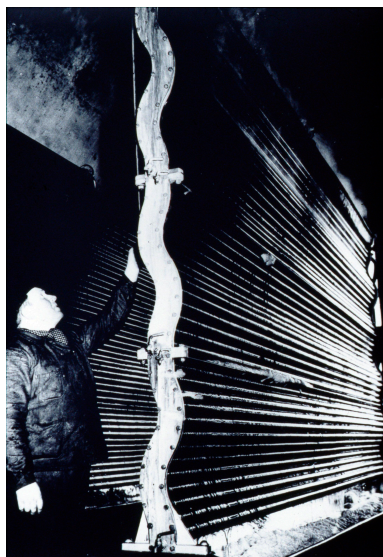
Bacs refroidisseurs (AP Coutances).  
Repro. Thierry Petitberghien  
IVR31\_19955900888ZB



Bacs refroidisseurs (AP Coutances).  
Repro. Thierry Petitberghien  
IVR31\_19915900525XB



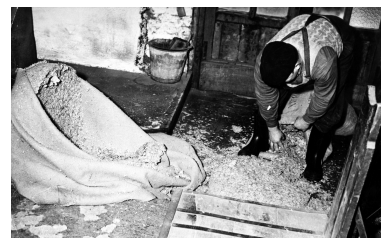
Bacs refroidisseurs (AP Coutances).  
Repro. Thierry Petitberghien  
IVR31\_19915900546XB



Refroidisseur Baudelot  
(AP Coutances).  
Repro. Thierry Petitberghien  
IVR31\_19955900889ZB



Bâtiment de refroidissement  
de la bière (AP Coutances).  
Repro. Thierry Petitberghien  
IVR31\_19915900526XB



Préparation du houblon  
conditionné dans des balles  
de 50 kg (AP Coutances).  
Repro. Thierry Petitberghien  
IVR31\_19915900519XB

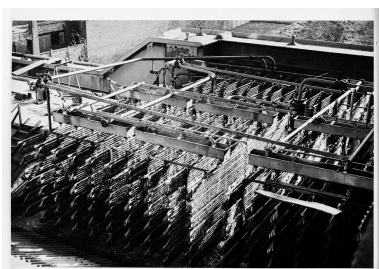


Opération de fermentation,  
cuves ouvertes dites guilloires,  
après 1945 (AP Coutances).  
Repro. Thierry Petitberghien  
IVR31\_19915900516XB



Fermentation en cuve  
ouverte (AP Coutances).  
Repro. Thierry Petitberghien  
IVR31\_19915900544XB

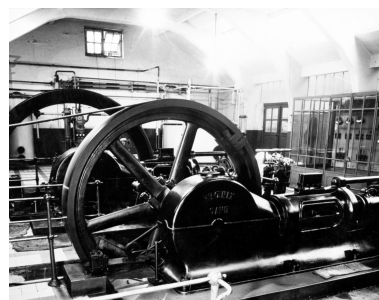




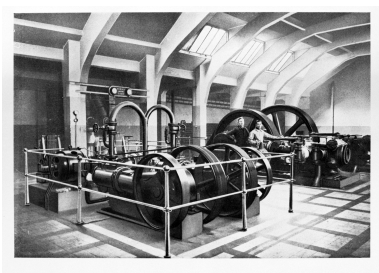
Installation frigorifique  
extérieure : condenseurs  
atmosphériques (arrosage à  
l'eau de l'ammoniac sortant des  
compresseurs) (AP Coutances).  
Repro. Thierry Petitberghien  
IVR31\_19915900548XB



Installation frigorifique extérieure :  
système flooded (séparateur  
liquide-gaz) (AP Coutances).  
Repro. Thierry Petitberghien  
IVR31\_19915900527XB



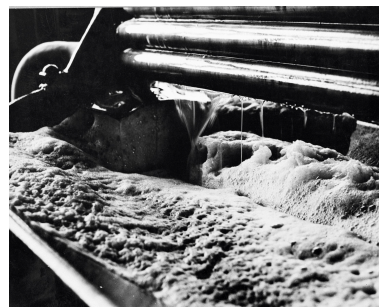
Compresseurs à ammoniac  
horizontaux et monocylindriques,  
Phoenix, Gand (AP Coutances).  
Repro. Thierry Petitberghien  
IVR31\_19915900542XB



Salle des machines (AP Coutances).  
Repro. Thierry Petitberghien  
IVR31\_19915900507XB



Filtre Kieselguhr (ou à terre  
diatomée) : filtration finale  
avant conditionnement,  
1954 (AP Coutances).  
Repro. Thierry Petitberghien  
IVR31\_19915900543XB



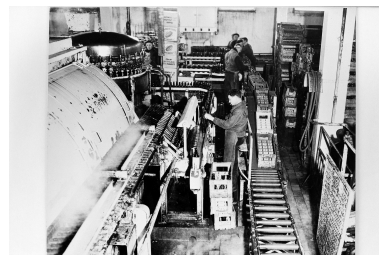
Bain de laveuse de  
bouteilles (AP Coutances).  
Repro. Thierry Petitberghien  
IVR31\_19915900547XB



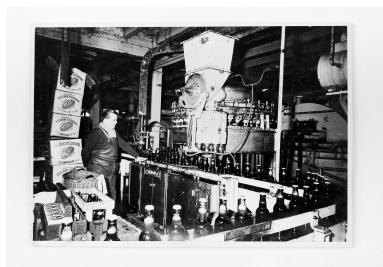
Lavage de bouteilles (AP Coutances).  
Repro. Thierry Petitberghien  
IVR31\_19915900522XB



Laveuse de bouteilles  
(AP Coutances).  
Repro. Thierry Petitberghien  
IVR31\_19915900549XB



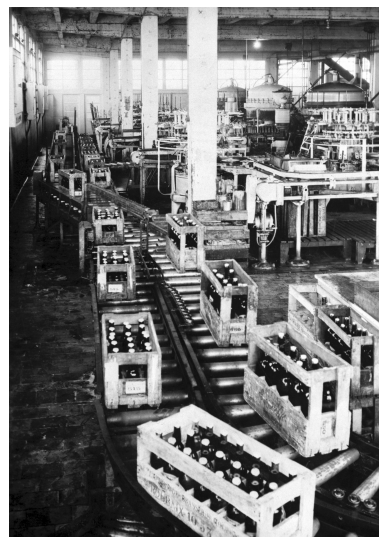
Salle d'embouteillage  
(AP Coutances).  
Repro. Thierry Petitberghien  
IVR31\_19915900524XB



Soutireuse à bière, S.M.A.,  
Paris (AP Coutances).  
Repro. Thierry Petitberghien  
IVR31\_19915900523XB



Salle d'embouteillage  
(AP Coutances).  
Repro. Thierry Petitberghien  
IVR31\_19915900521XB



Salle d'embouteillage :  
conditionnement (AP Coutances).  
Repro. Thierry Petitberghien  
IVR31\_19915900515XB



Camion de livraison (AP Coutances).  
Repro. Thierry Petitberghien  
IVR31\_19915900518XB



Camion de livraison (AP Coutances).  
Repro. Thierry Petitberghien  
IVR31\_19915900528XB



E. Nuwel dans la cabine d'une  
voiture (AP Coutances).  
Repro. Thierry Petitberghien  
IVR31\_19915900517XB



Vue générale vers le nord.  
Phot. Thierry Petitberghien  
IVR31\_19915900550X



Logement patronal (avant  
1920), élévation antérieure.  
Phot. Thierry Petitberghien  
IVR31\_19915900551X



Malterie, vue plongeante vers l'est.  
Phot. Thierry Petitberghien  
IVR31\_19915900554X



Atelier de fabrication (refroidissement  
de la bière), vue de trois quarts.  
Phot. Thierry Petitberghien  
IVR31\_19915900552V



Atelier de fabrication (refroidissement  
de la bière) antérieur à 1920.  
Phot. Thierry Petitberghien



Atelier de fabrication (refroidissement  
de la bière), vue intérieure.  
Phot. Thierry Petitberghien

IVR31\_19915900553X



Salle de brassage, cuve à ébullition.  
Phot. Thierry Petitberghien  
IVR31\_19915900556X



Salle de brassage, vue générale.  
Phot. Thierry Petitberghien  
IVR31\_19915900558X

IVR31\_19915900555X



Salle de brassage, vue générale.  
Phot. Thierry Petitberghien  
IVR31\_19915900557X



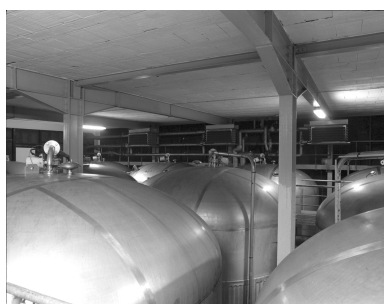
Salle de brassage ; au  
fond, filtre à moût.  
Phot. Thierry Petitberghien  
IVR31\_19915900559X



Atelier de fabrication, niveau  
inférieur : base des cuves.  
Phot. Thierry Petitberghien  
IVR31\_19915900560X



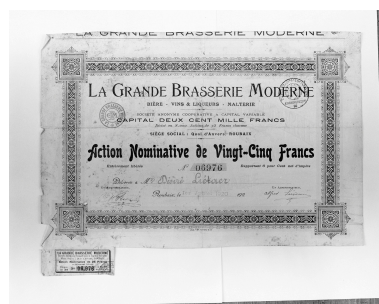
Salle de fermentation, niveau  
inférieur : cuves cylindroconiques.  
Phot. Thierry Petitberghien  
IVR31\_19915900561X



Salle de fermentation,  
niveau supérieur.  
Phot. Thierry Petitberghien  
IVR31\_19915900562X



Filtre Kieselguhr.  
Phot. Thierry Petitberghien  
IVR31\_19915900563X



Action nominative,  
1920 (AP Mortier).  
Repro. Thierry Petitberghien  
IVR31\_19955900036X

## Dossiers liés

### Dossiers de synthèse :

Les brasseries et malteries du Nord et du Pas-de-Calais (IA99000047)

### Oeuvre(s) contenue(s) :

Auteur(s) du dossier : Nathalie van Bost

Copyright(s) : (c) Région Hauts-de-France - Inventaire général



Etiquette de bière (AP Mortier).

IVR31\_19955900296X

Auteur de l'illustration (reproduction) : Thierry Petitberghien

Date de prise de vue : 1995

(c) Région Hauts-de-France - Inventaire général ; (c) Archives privées  
reproduction soumise à autorisation du titulaire des droits d'exploitation



Étiquette de bière (AP Mortier).

IVR31\_19955900295X

Auteur de l'illustration (reproduction) : Thierry Petitberghien

Date de prise de vue : 1995

(c) Région Hauts-de-France - Inventaire général ; (c) Archives privées  
reproduction soumise à autorisation du titulaire des droits d'exploitation



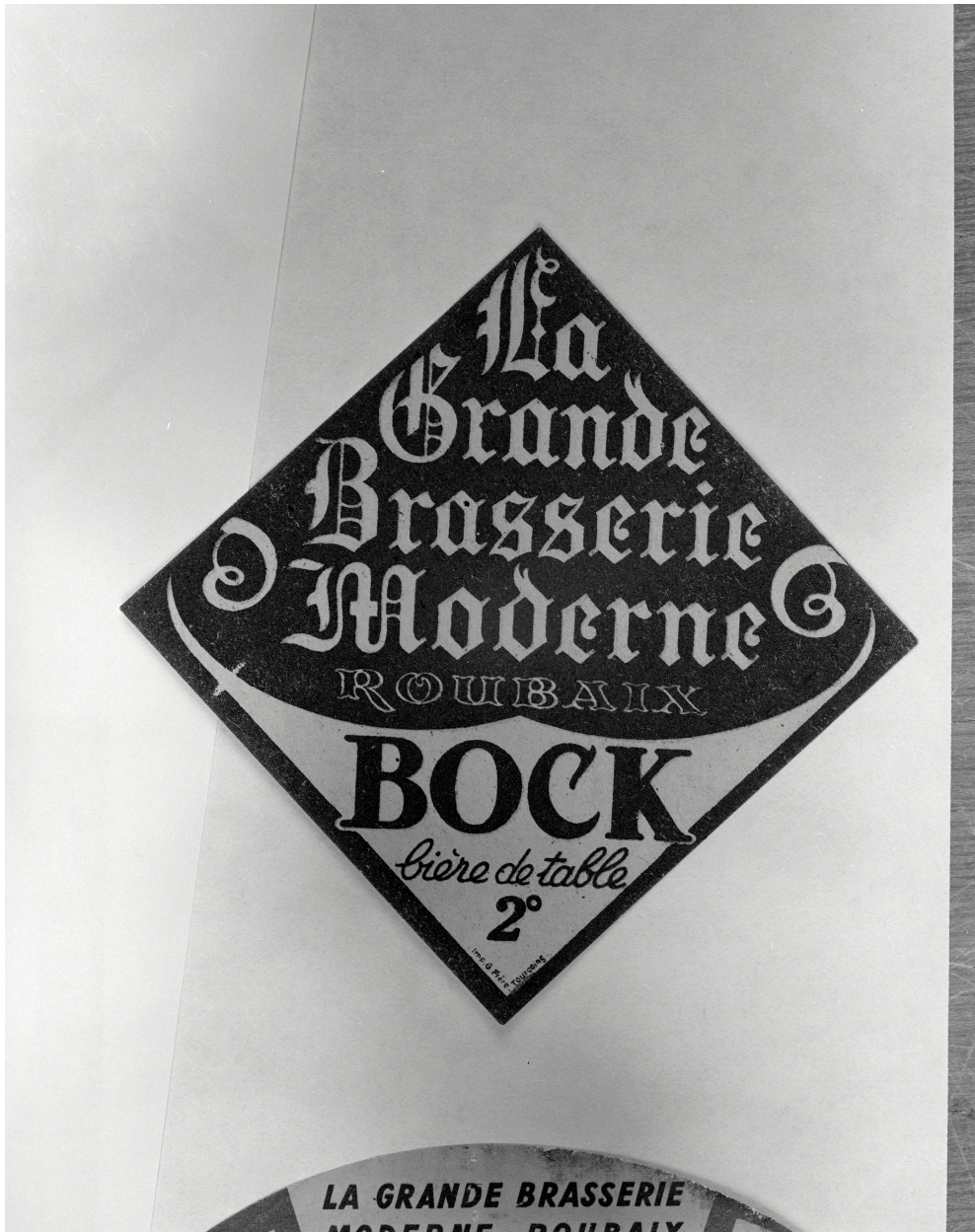
Étiquette de bière (AP Mortier).

IVR31\_19955900027X

Auteur de l'illustration (reproduction) : Thierry Petitberghien

Date de prise de vue : 1995

(c) Région Hauts-de-France - Inventaire général ; (c) Archives privées  
reproduction soumise à autorisation du titulaire des droits d'exploitation



Étiquette de bière (AP Mortier).

IVR31\_19955900547X

Auteur de l'illustration (reproduction) : Thierry Petitberghien

Date de prise de vue : 1995

(c) Région Hauts-de-France - Inventaire général ; (c) Archives privées  
reproduction soumise à autorisation du titulaire des droits d'exploitation



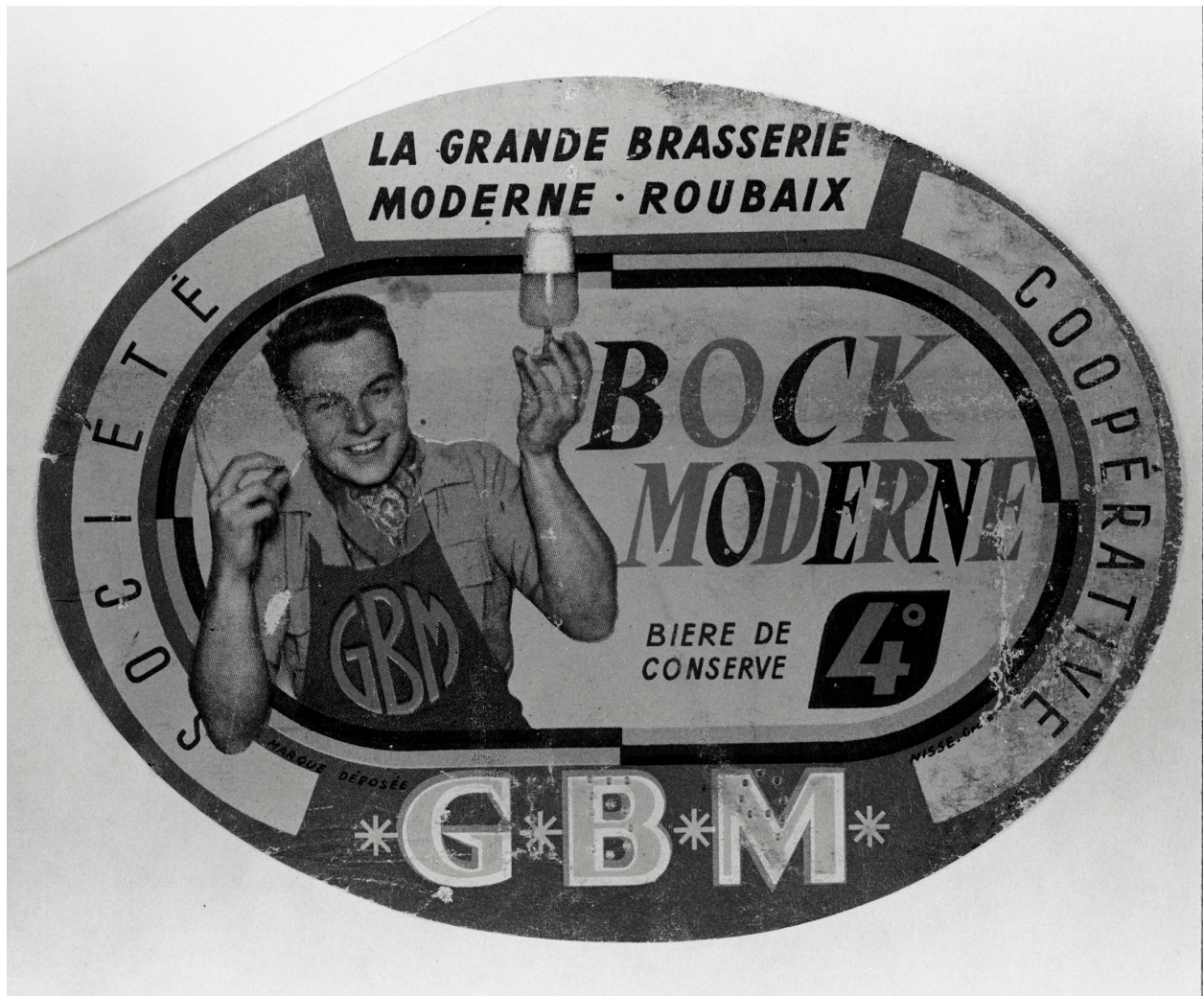
Étiquette de bière (AP Mortier).

IVR31\_19955900028X

Auteur de l'illustration (reproduction) : Thierry Petitberghien

Date de prise de vue : 1995

(c) Région Hauts-de-France - Inventaire général ; (c) Archives privées  
reproduction soumise à autorisation du titulaire des droits d'exploitation



Étiquette de bière (AP Mortier).

IVR31\_19955900026X

Auteur de l'illustration (reproduction) : Thierry Petitberghien

Date de prise de vue : 1995

(c) Région Hauts-de-France - Inventaire général ; (c) Archives privées  
reproduction soumise à autorisation du titulaire des droits d'exploitation



Étiquette de bière (AP Mortier).

IVR31\_19955900029X

Auteur de l'illustration (reproduction) : Thierry Petitberghien

Date de prise de vue : 1995

(c) Région Hauts-de-France - Inventaire général ; (c) Archives privées  
reproduction soumise à autorisation du titulaire des droits d'exploitation



Étiquette de bière (AP Mortier).

IVR31\_19955900297X

Auteur de l'illustration (reproduction) : Thierry Petitberghien

Date de prise de vue : 1995

(c) Région Hauts-de-France - Inventaire général ; (c) Archives privées  
reproduction soumise à autorisation du titulaire des droits d'exploitation



FAÇADE GÉNÉRALE

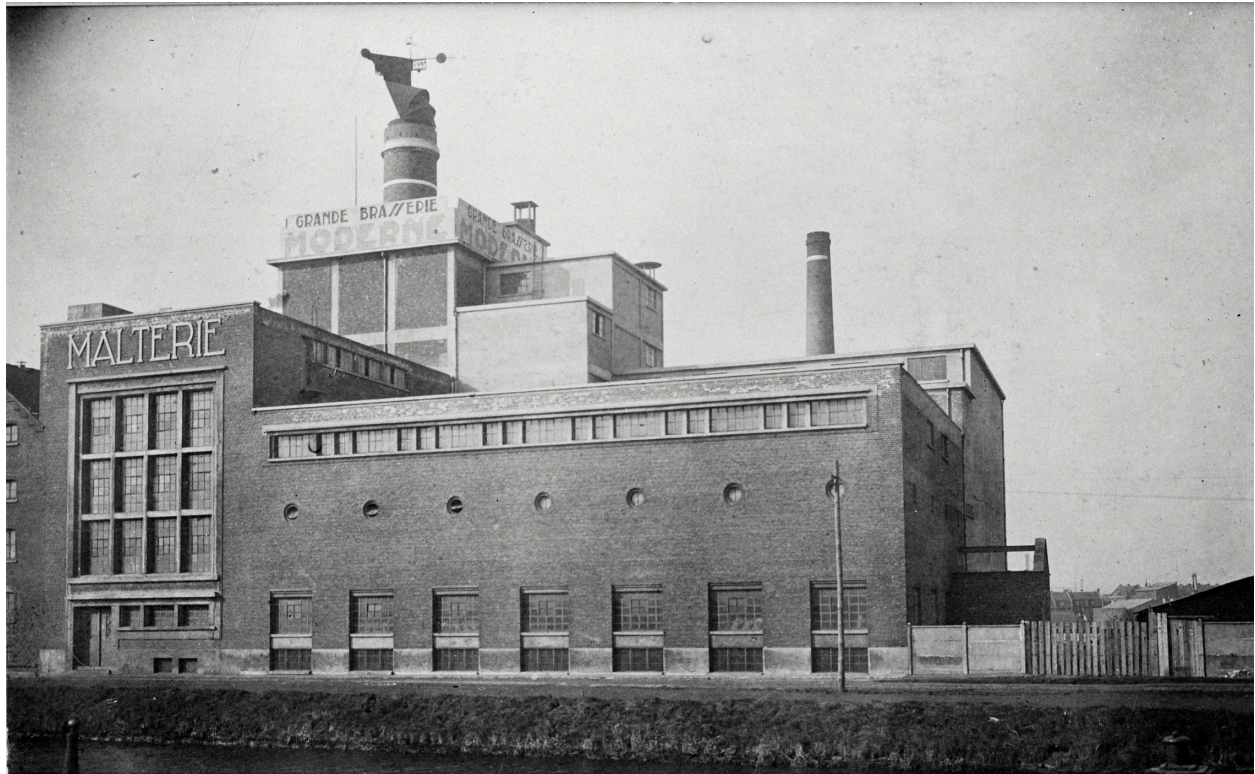
Vue générale avant 1940 (AP Coutances).

IVR31\_19915900506XB

Auteur de l'illustration (reproduction) : Thierry Petitberghien

Date de prise de vue : 1991

(c) Région Hauts-de-France - Inventaire général ; (c) Archives privées  
reproduction soumise à autorisation du titulaire des droits d'exploitation



La malterie avant 1940 (AP Coutances).

IVR31\_19915900514XB

Auteur de l'illustration (reproduction) : Thierry Petitberghien

Date de prise de vue : 1991

(c) Région Hauts-de-France - Inventaire général ; (c) Archives privées  
reproduction soumise à autorisation du titulaire des droits d'exploitation



SERVICES DE LIVRAISONS

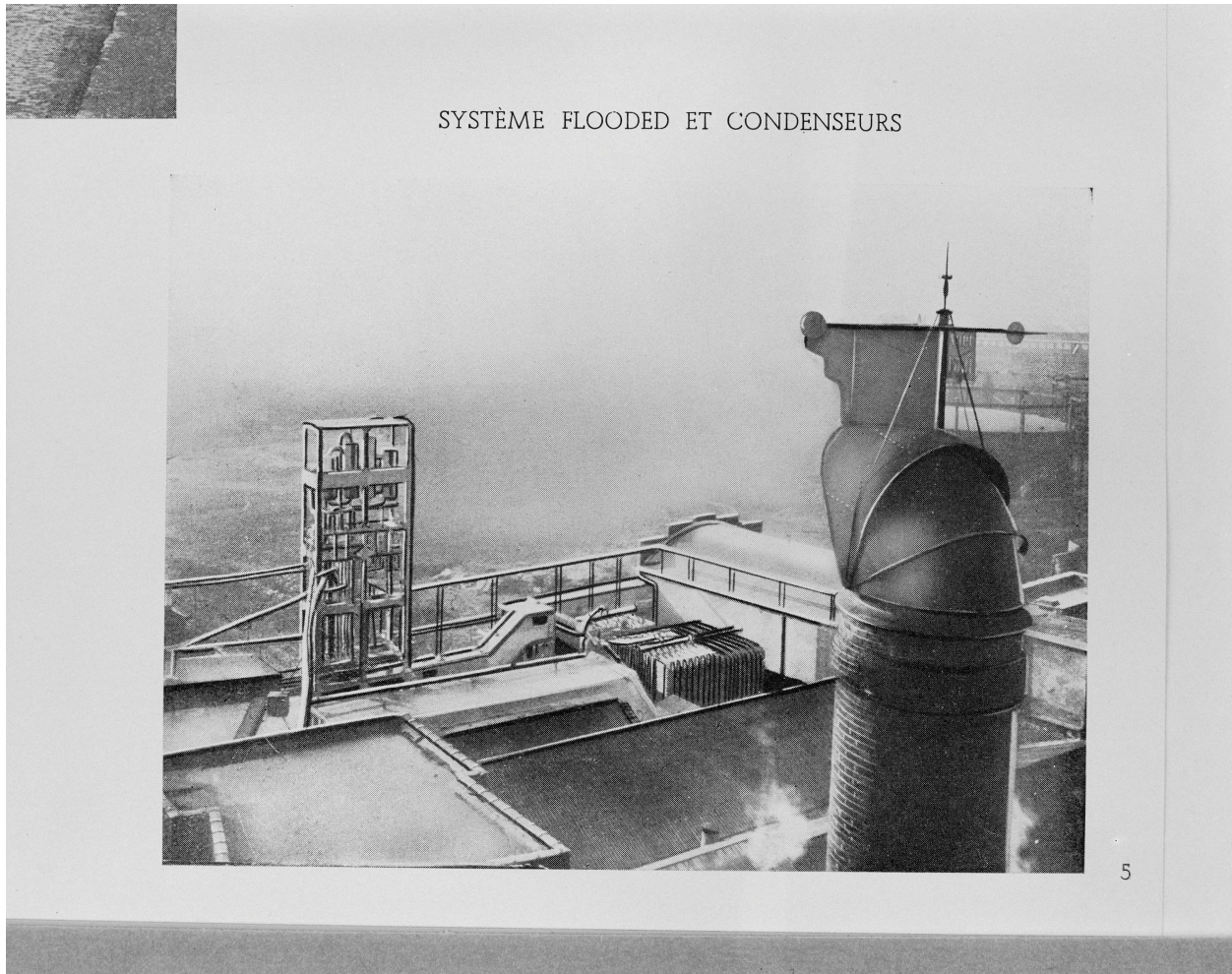
Service des livraisons hippo et automobiles vers 1950 (AP Coutances).

IVR31\_19915900513XB

Auteur de l'illustration (reproduction) : Thierry Petitberghien

Date de prise de vue : 1991

(c) Région Hauts-de-France - Inventaire général ; (c) Archives privées  
reproduction soumise à autorisation du titulaire des droits d'exploitation



Malterie, système flooded et condenseurs (AP Coutances).

IVR31\_19915900512XB

Auteur de l'illustration (reproduction) : Thierry Petitberghien

Date de prise de vue : 1991

(c) Région Hauts-de-France - Inventaire général ; (c) Archives privées  
reproduction soumise à autorisation du titulaire des droits d'exploitation

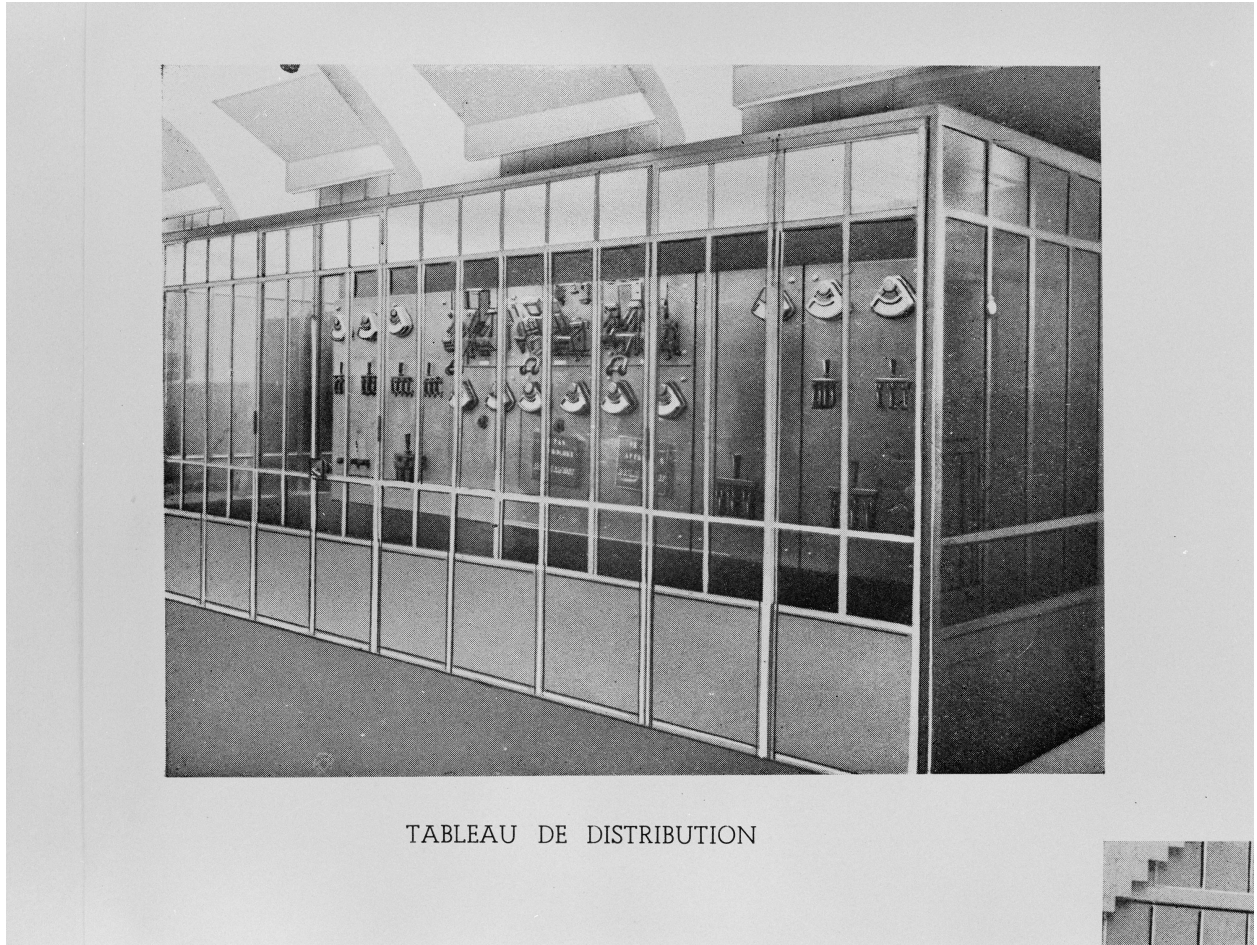


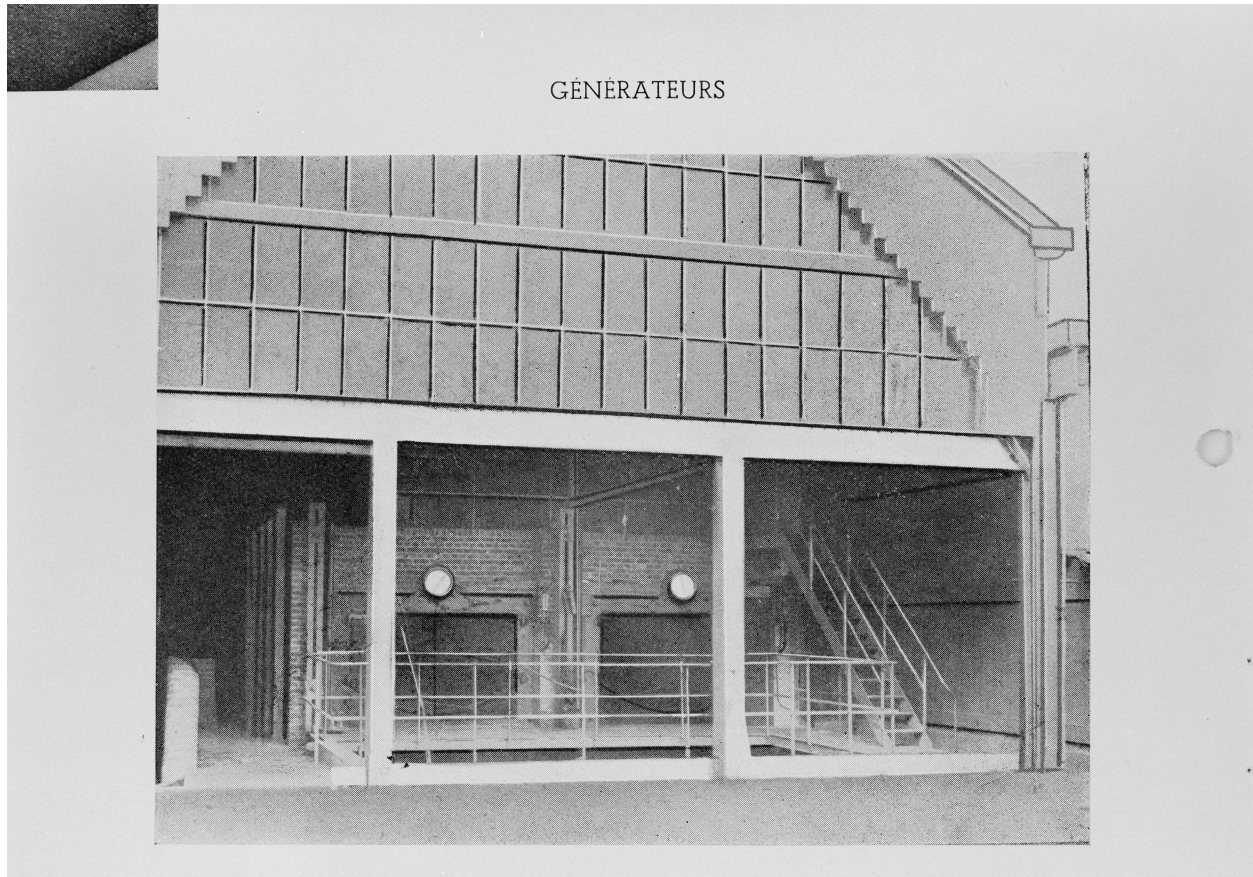
Tableau de distribution (AP Coutances).

IVR31\_19915900511XB

Auteur de l'illustration (reproduction) : Thierry Petitberghien

Date de prise de vue : 1991

(c) Région Hauts-de-France - Inventaire général ; (c) Archives privées  
reproduction soumise à autorisation du titulaire des droits d'exploitation



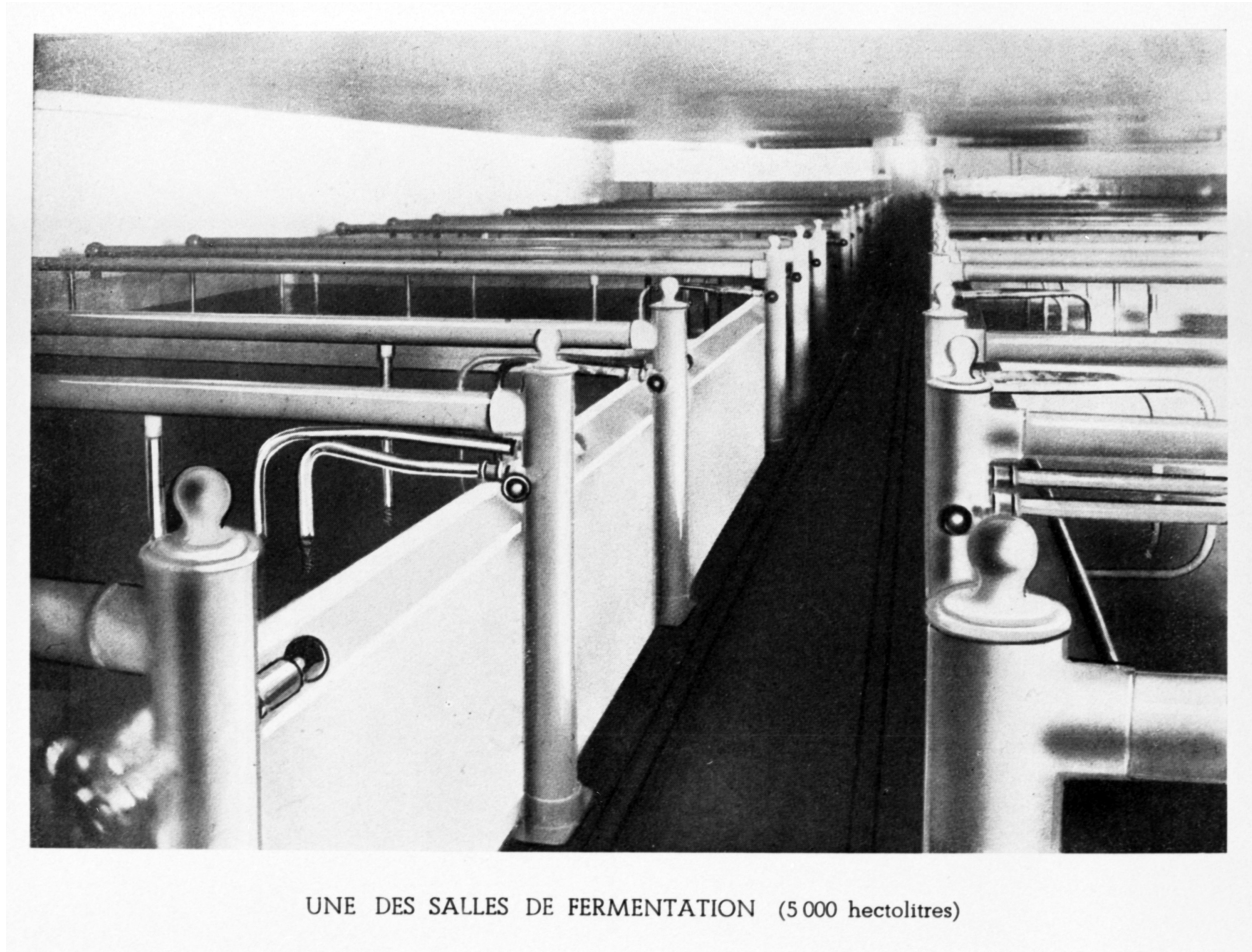
Salle des générateurs (AP Coutances).

IVR31\_19915900530XB

Auteur de l'illustration (reproduction) : Thierry Petitberghien

Date de prise de vue : 1991

(c) Région Hauts-de-France - Inventaire général ; (c) Archives privées  
reproduction soumise à autorisation du titulaire des droits d'exploitation



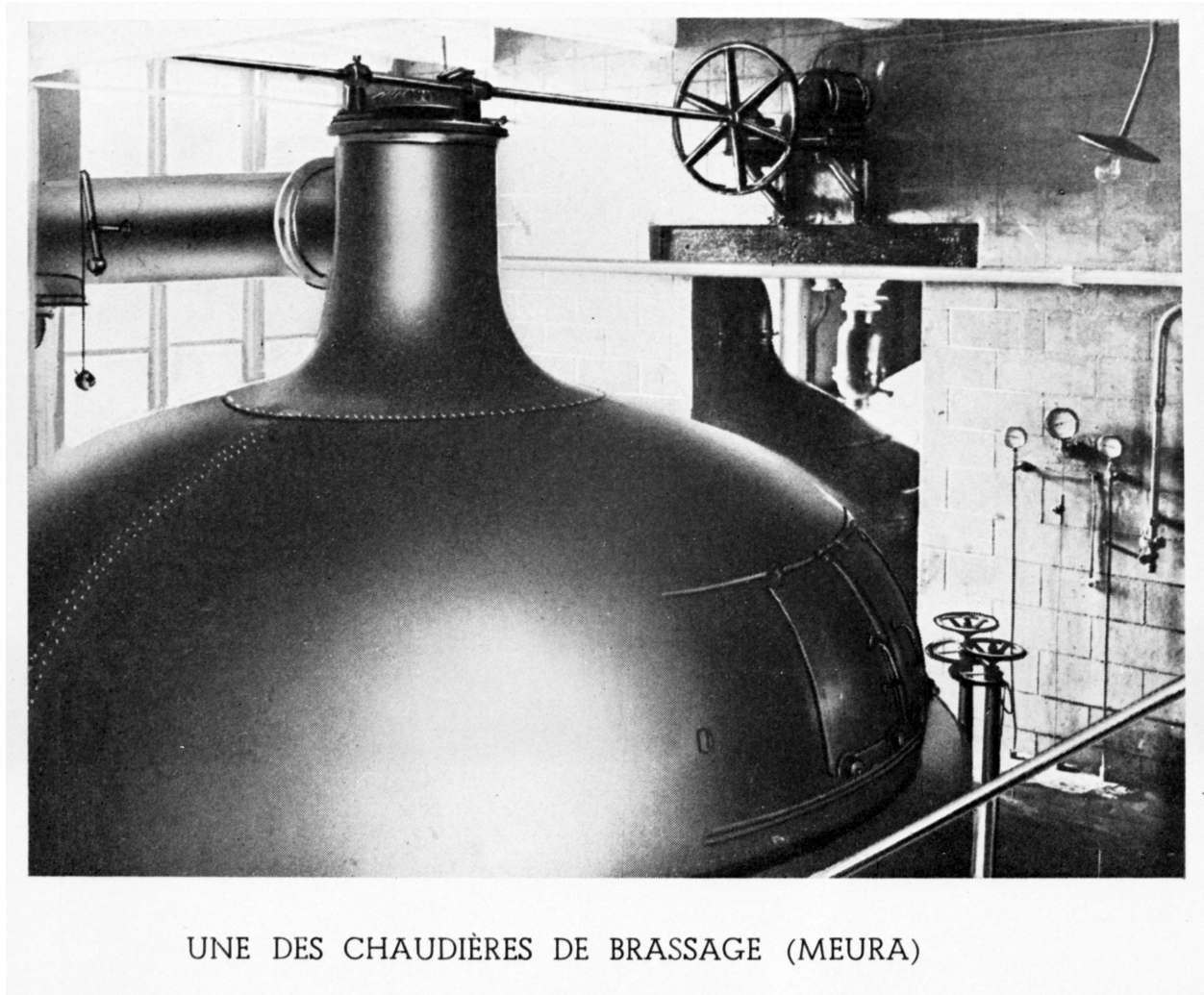
Salle de fermentation, cuves ouvertes (5000 hl) (AP Coutances).

IVR31\_19915900508XB

Auteur de l'illustration (reproduction) : Thierry Petitberghien

Date de prise de vue : 1991

(c) Région Hauts-de-France - Inventaire général ; (c) Archives privées  
reproduction soumise à autorisation du titulaire des droits d'exploitation



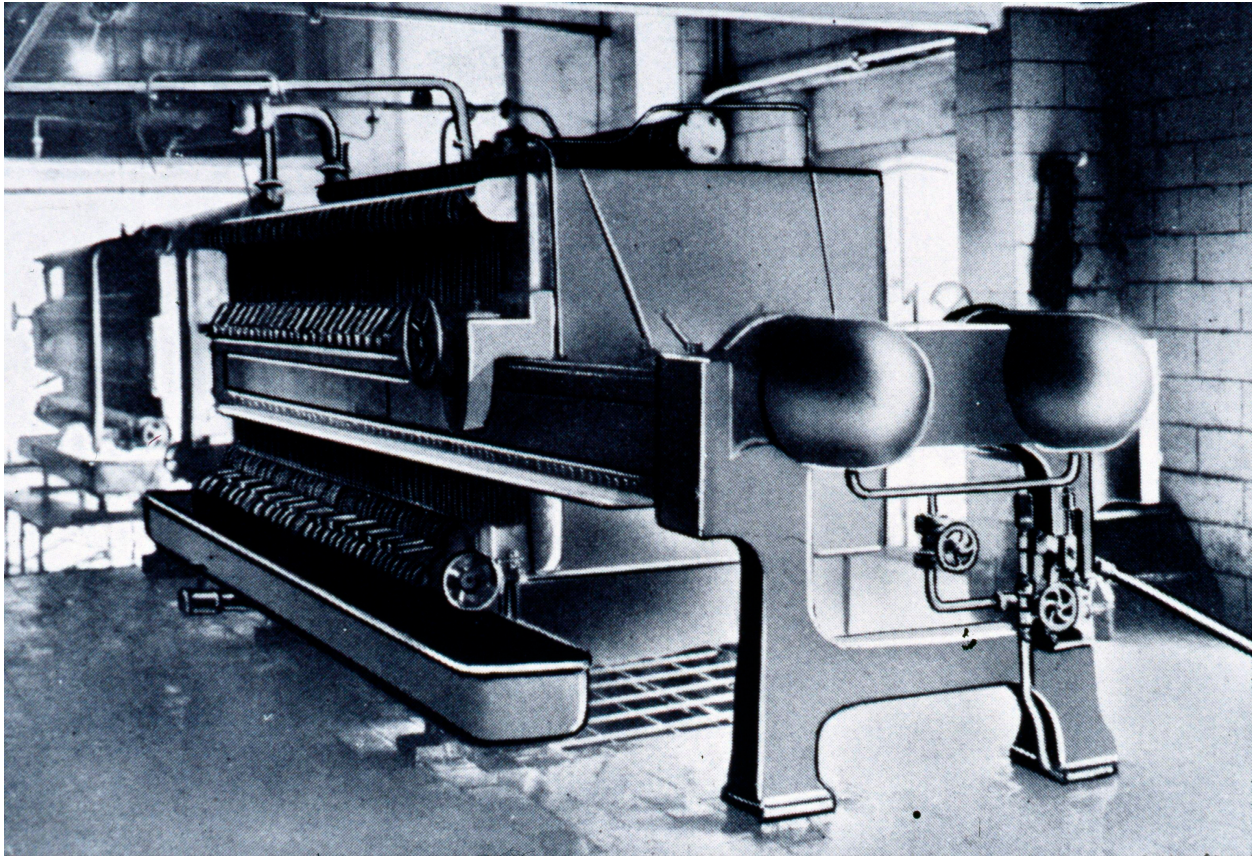
Salle de brassage Meura (AP Coutances).

IVR31\_19915900531XB

Auteur de l'illustration (reproduction) : Thierry Petitberghien

Date de prise de vue : 1991

(c) Région Hauts-de-France - Inventaire général ; (c) Archives privées  
reproduction soumise à autorisation du titulaire des droits d'exploitation



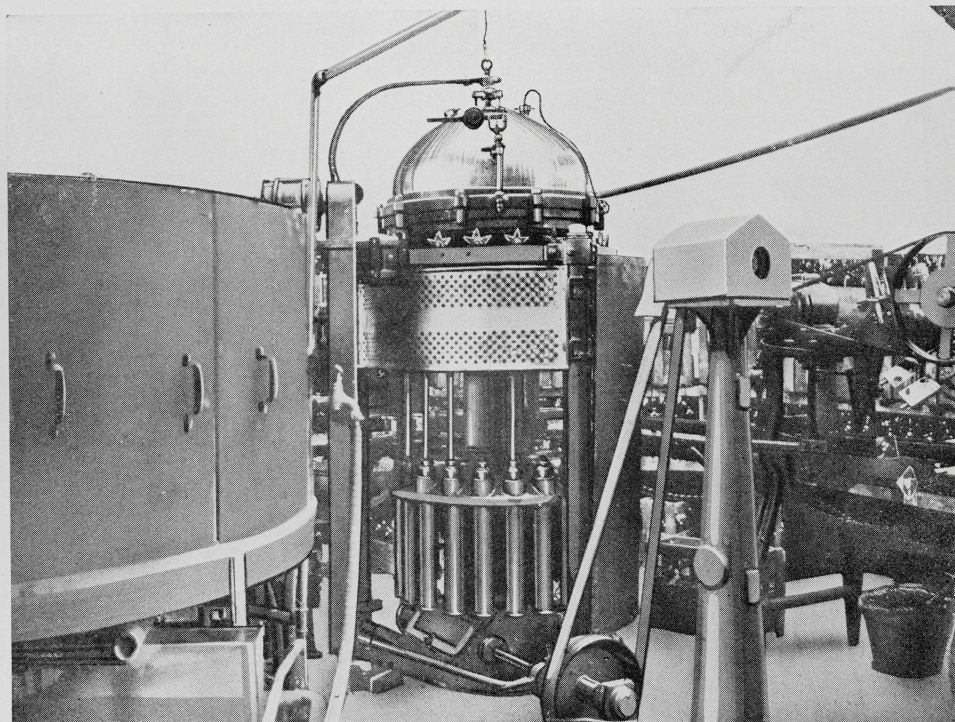
Filtre à drêche, Meura (AP Coutances).

IVR31\_19955900887ZB

Auteur de l'illustration (reproduction) : Thierry Petitberghien

Date de prise de vue : 1991

(c) Région Hauts-de-France - Inventaire général ; (c) Archives privées  
reproduction soumise à autorisation du titulaire des droits d'exploitation



CANETTERIE (PONTY)

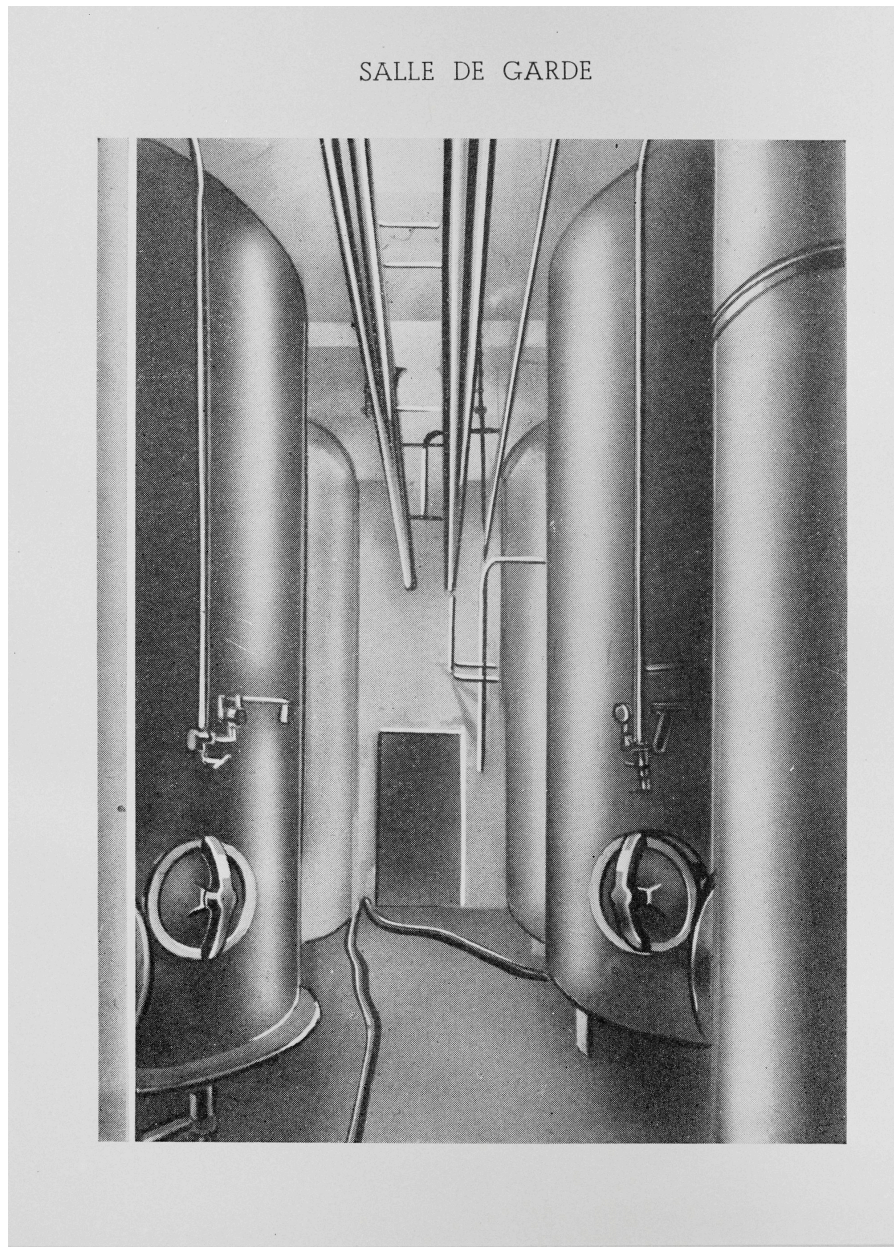
Soutireuse à canettes, Ponty (AP Coutances).

IVR31\_19915900533XB

Auteur de l'illustration (reproduction) : Thierry Petitberghien

Date de prise de vue : 1991

(c) Région Hauts-de-France - Inventaire général ; (c) Archives privées  
reproduction soumise à autorisation du titulaire des droits d'exploitation



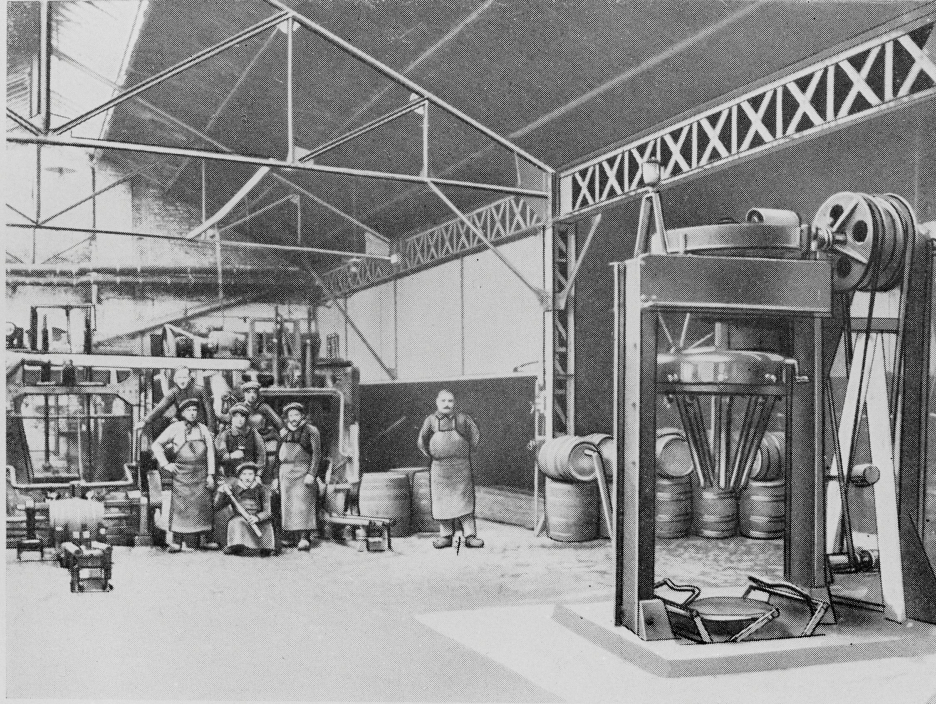
Salle de garde, cuves de 100 hl (AP Coutances).

IVR31\_19915900534XB

Auteur de l'illustration (reproduction) : Thierry Petitberghien

Date de prise de vue : 1991

(c) Région Hauts-de-France - Inventaire général ; (c) Archives privées  
reproduction soumise à autorisation du titulaire des droits d'exploitation



MACHINES A NETTOYER LES TONNEAUX  
ET CERCLEUSE DE FUTS

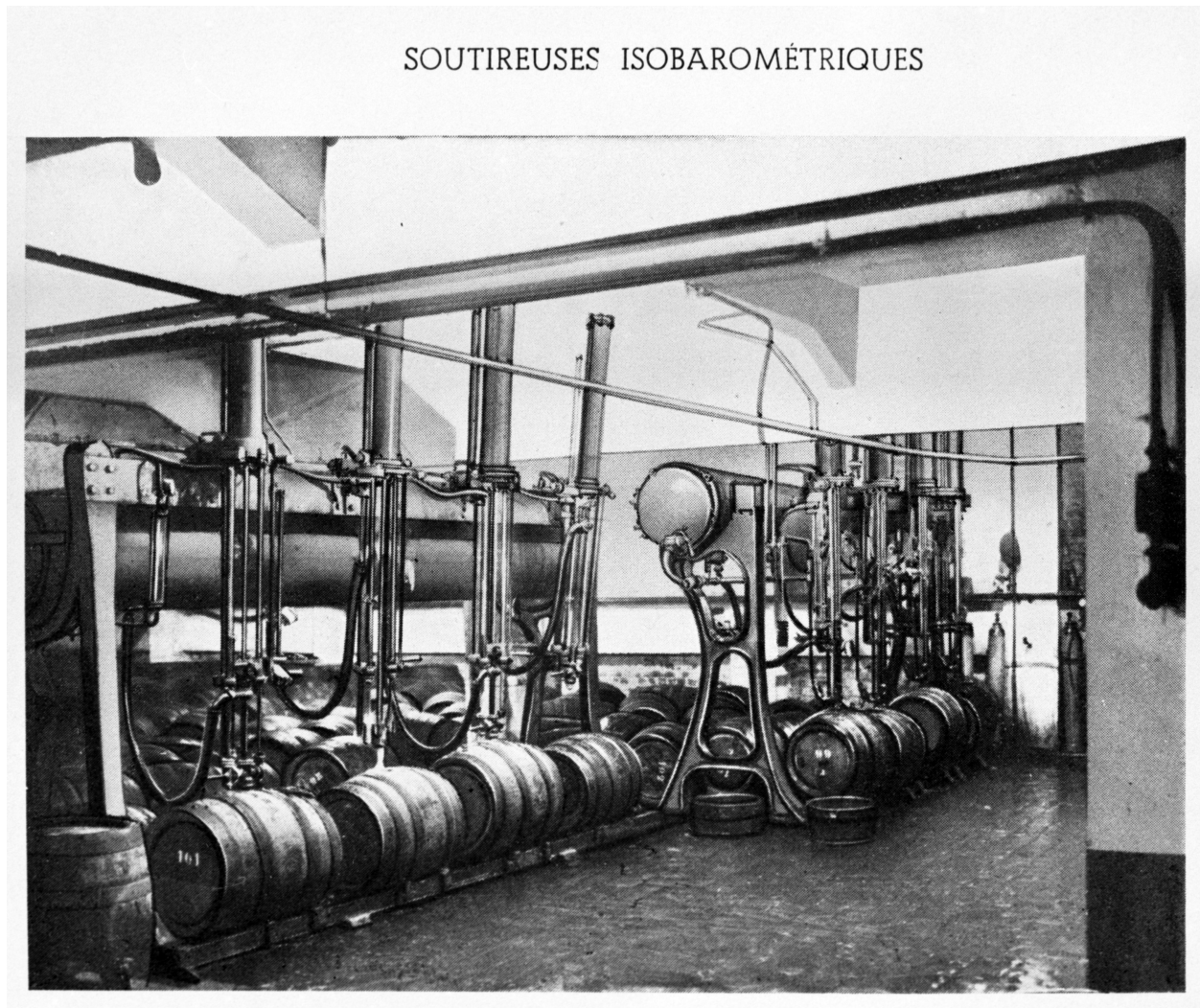
Machine à nettoyer les fûts, cerceuse de fûts (AP Coutances).

IVR31\_19915900535XB

Auteur de l'illustration (reproduction) : Thierry Petitberghien

Date de prise de vue : 1991

(c) Région Hauts-de-France - Inventaire général ; (c) Archives privées  
reproduction soumise à autorisation du titulaire des droits d'exploitation



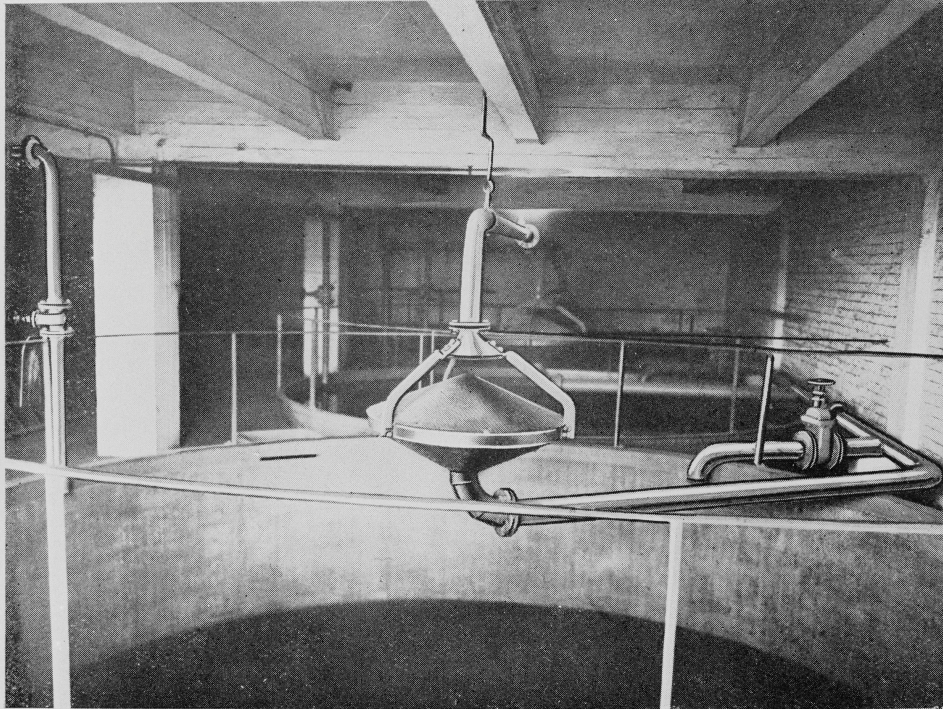
Soutireuses isobarométriques (AP Coutances).

IVR31\_19915900536XB

Auteur de l'illustration (reproduction) : Thierry Petitberghien

Date de prise de vue : 1991

(c) Région Hauts-de-France - Inventaire général ; (c) Archives privées  
reproduction soumise à autorisation du titulaire des droits d'exploitation



LA MALTERIE - CUVES MOULLOIRES

Malterie : cuves mouilloires (AP Coutances).

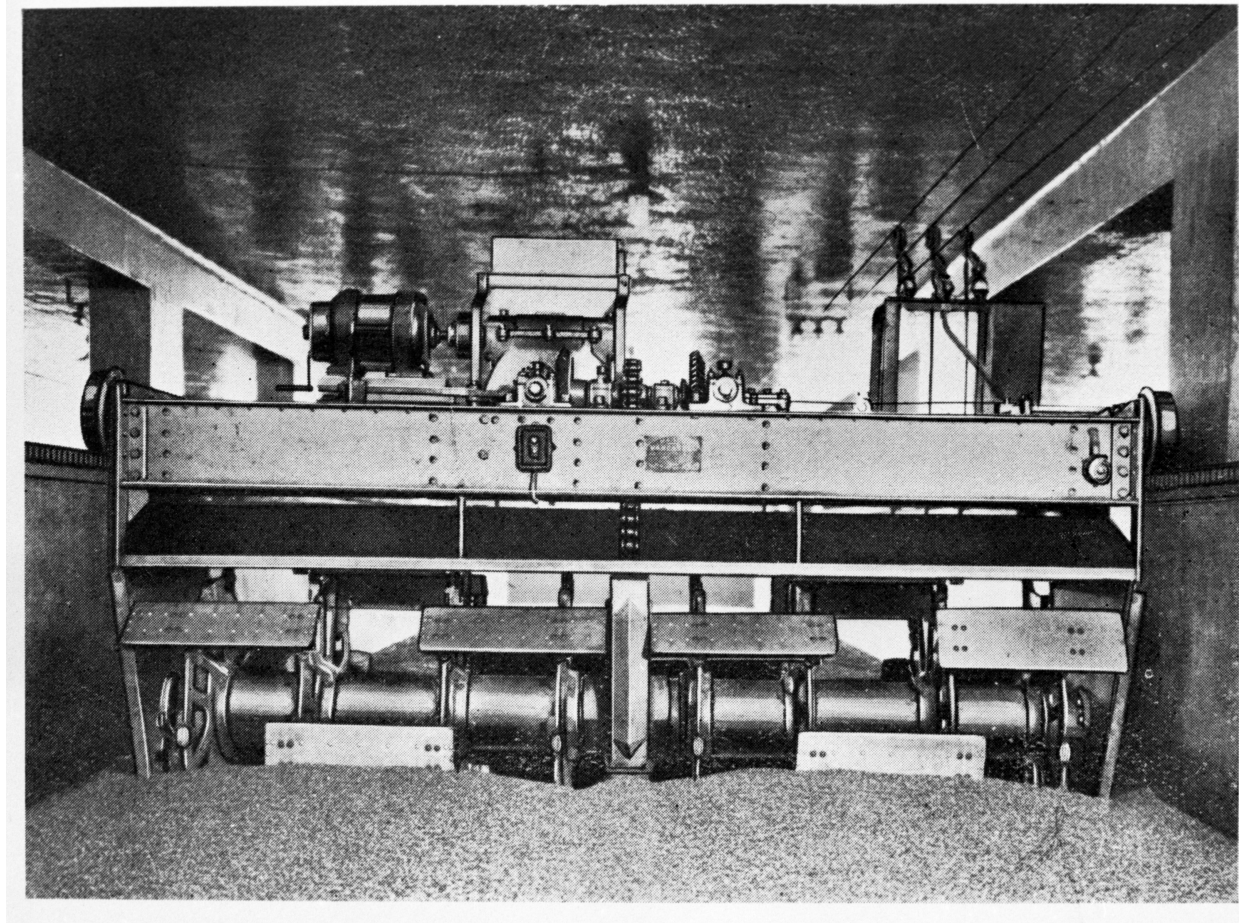
IVR31\_19915900538XB

Auteur de l'illustration (reproduction) : Thierry Petitberghien

Date de prise de vue : 1991

(c) Région Hauts-de-France - Inventaire général ; (c) Archives privées  
reproduction soumise à autorisation du titulaire des droits d'exploitation

GERMINATION DU GRAIN (RETOURNEUR)



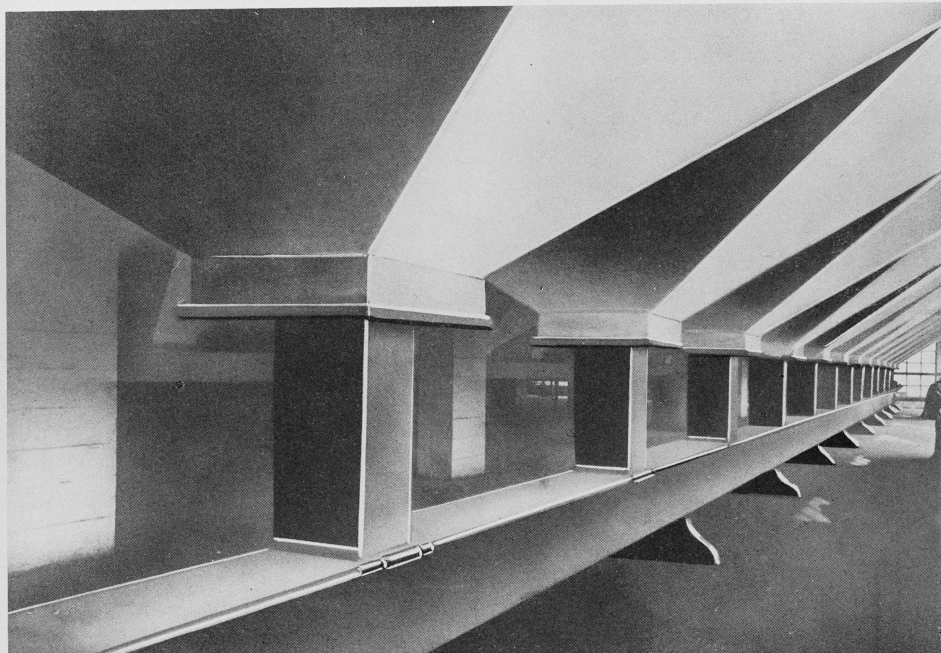
Germination du grain (AP Coutances).

IVR31\_19915900537XB

Auteur de l'illustration (reproduction) : Thierry Petitberghien

Date de prise de vue : 1991

(c) Région Hauts-de-France - Inventaire général ; (c) Archives privées  
reproduction soumise à autorisation du titulaire des droits d'exploitation



MALTERIE - UNE PARTIE DES BASES DES SILOS

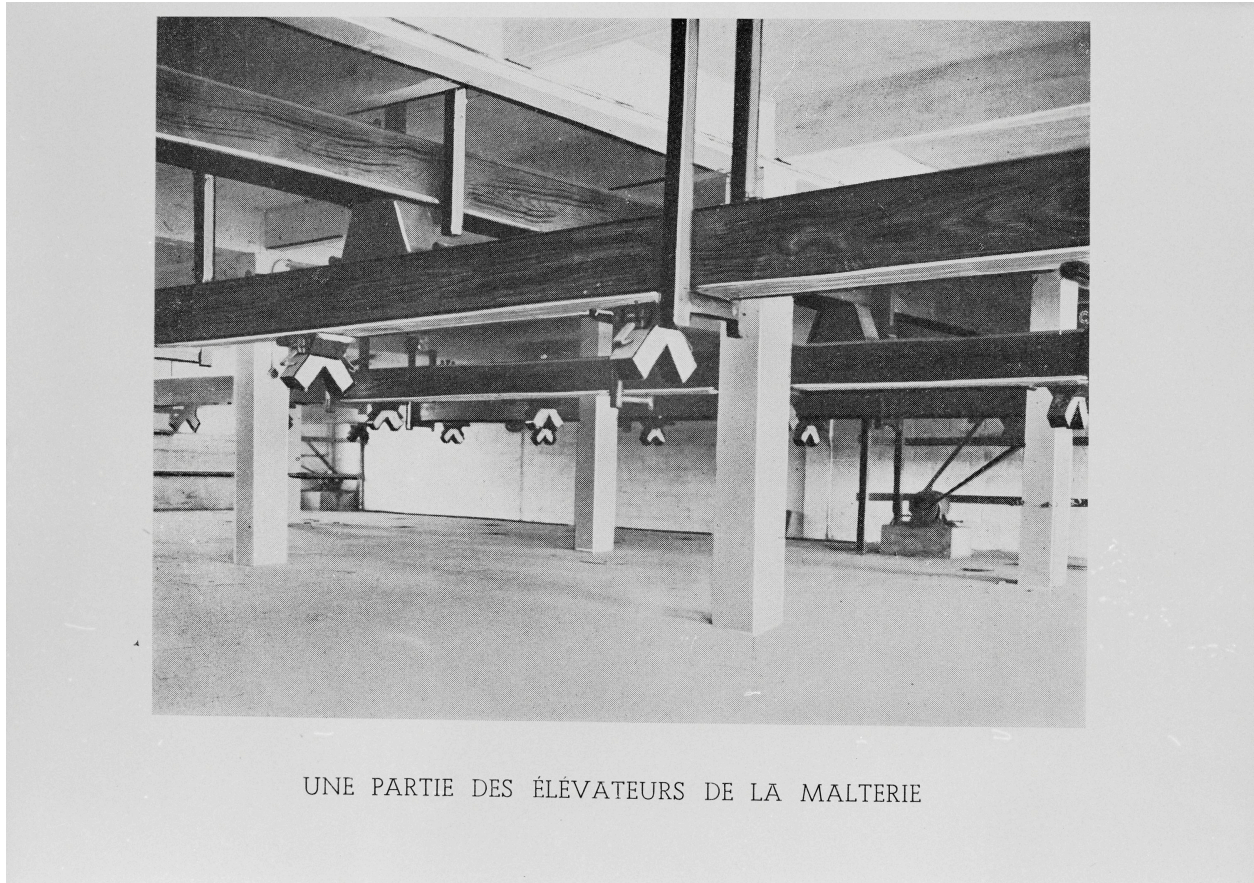
Malterie : silos à malt (AP Coutances).

IVR31\_19915900509XB

Auteur de l'illustration (reproduction) : Thierry Petitberghien

Date de prise de vue : 1991

(c) Région Hauts-de-France - Inventaire général ; (c) Archives privées  
reproduction soumise à autorisation du titulaire des droits d'exploitation



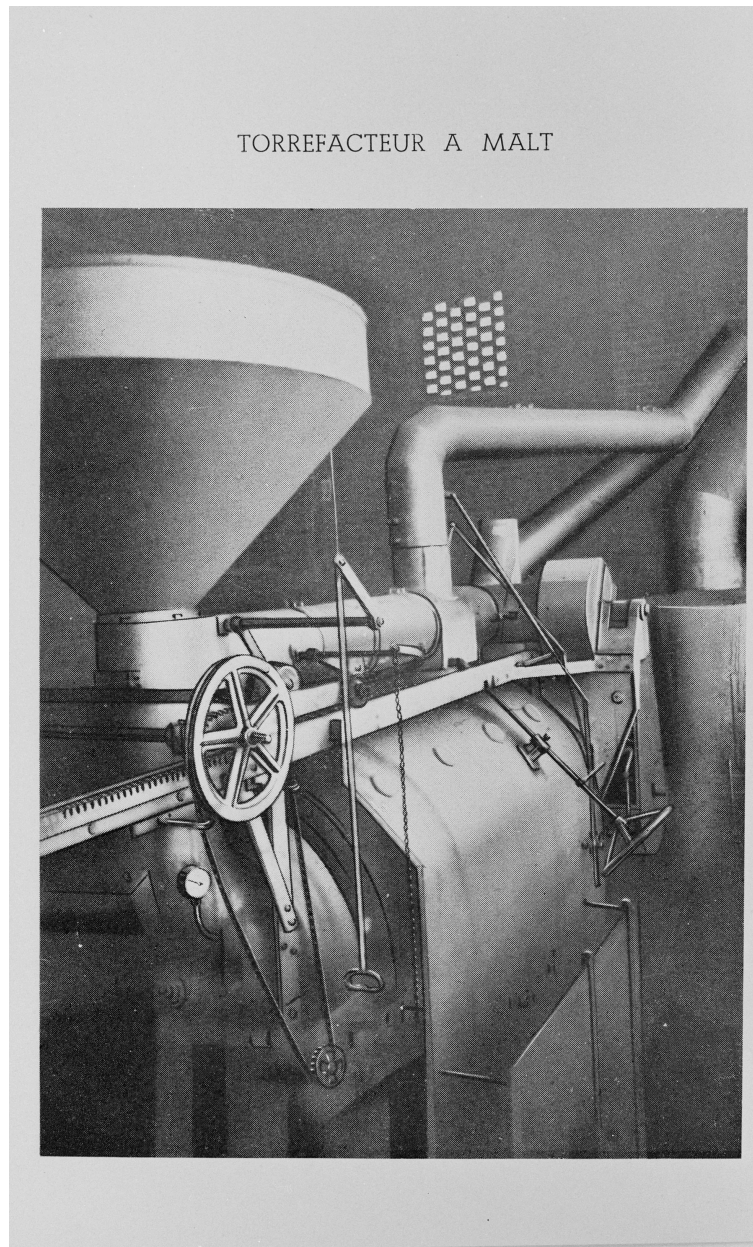
Malterie : élévateurs (arrivée des malts des silos) (AP Coutances).

IVR31\_19915900539XB

Auteur de l'illustration (reproduction) : Thierry Petitberghien

Date de prise de vue : 1991

(c) Région Hauts-de-France - Inventaire général ; (c) Archives privées  
reproduction soumise à autorisation du titulaire des droits d'exploitation



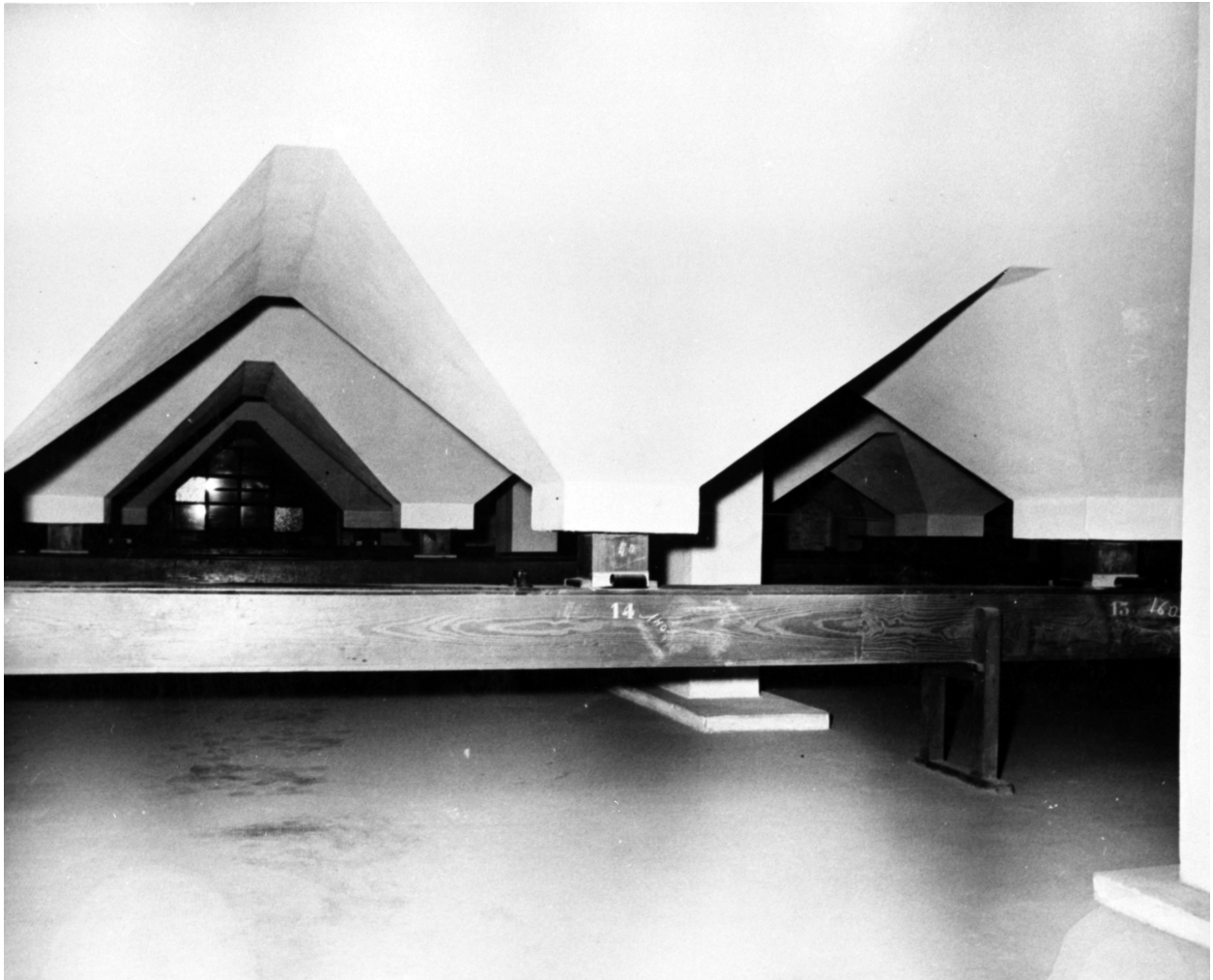
Torréfacteur à malt (AP Coutances).

IVR31\_19915900510X

Auteur de l'illustration (reproduction) : Thierry Petitberghien

Date de prise de vue : 1991

(c) Région Hauts-de-France - Inventaire général ; (c) Archives privées  
reproduction soumise à autorisation du titulaire des droits d'exploitation



Malterie : bases des silos à orge (AP Coutances).

IVR31\_19915900545XB

Auteur de l'illustration (reproduction) : Thierry Petitberghien

Date de prise de vue : 1991

(c) Région Hauts-de-France - Inventaire général ; (c) Archives privées  
reproduction soumise à autorisation du titulaire des droits d'exploitation



Bacs refroidisseurs (AP Coutances).

IVR31\_19955900888ZB

Auteur de l'illustration (reproduction) : Thierry Petitberghien

Date de prise de vue : 1991

(c) Région Hauts-de-France - Inventaire général ; (c) Archives privées  
reproduction soumise à autorisation du titulaire des droits d'exploitation



Bacs refroidisseurs (AP Coutances).

IVR31\_19915900525XB

Auteur de l'illustration (reproduction) : Thierry Petitberghien

Date de prise de vue : 1991

(c) Région Hauts-de-France - Inventaire général ; (c) Archives privées  
reproduction soumise à autorisation du titulaire des droits d'exploitation



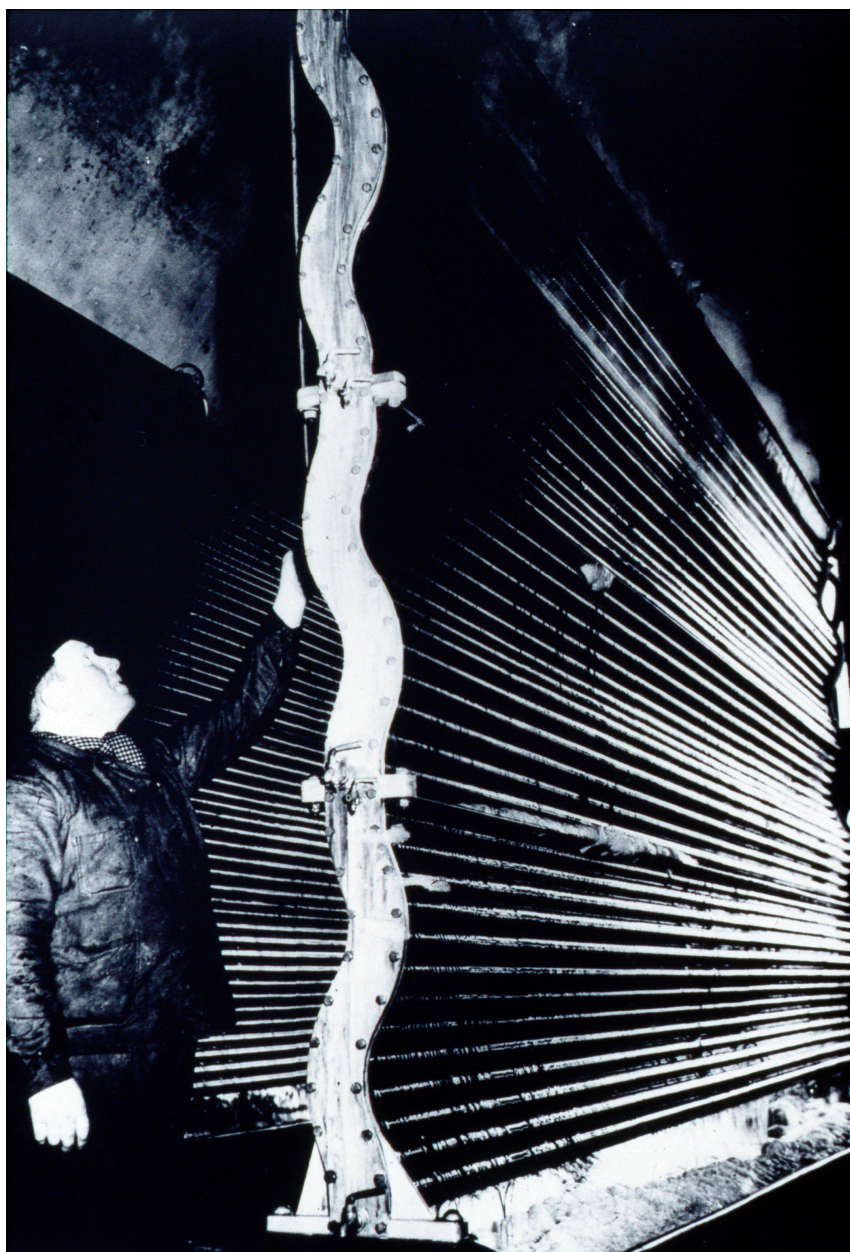
Bacs refroidisseurs (AP Coutances).

IVR31\_19915900546XB

Auteur de l'illustration (reproduction) : Thierry Petitberghien

Date de prise de vue : 1991

(c) Région Hauts-de-France - Inventaire général ; (c) Archives privées  
reproduction soumise à autorisation du titulaire des droits d'exploitation



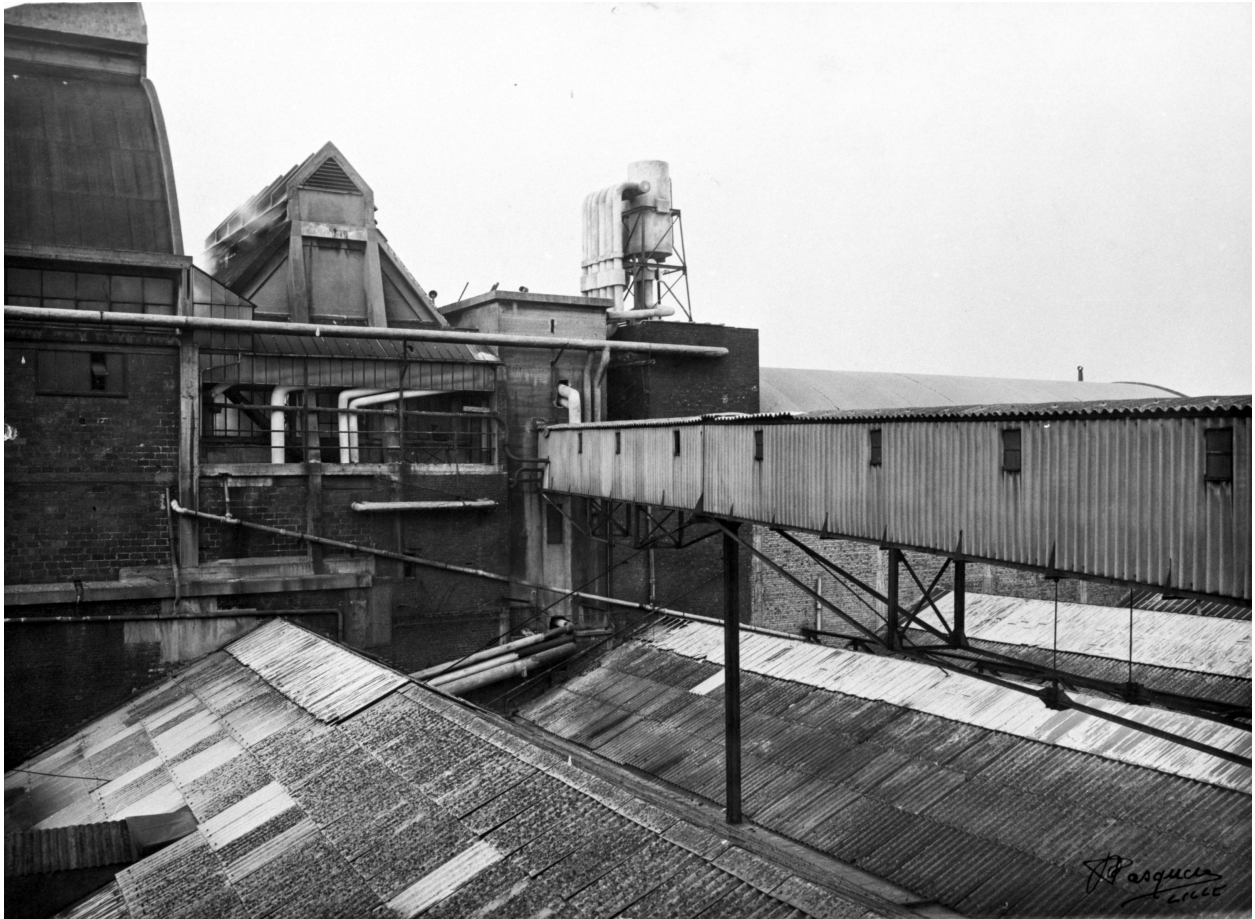
Refroidisseur Baudelot (AP Coutances).

IVR31\_19955900889ZB

Auteur de l'illustration (reproduction) : Thierry Petitberghien

Date de prise de vue : 1991

(c) Région Hauts-de-France - Inventaire général ; (c) Archives privées  
reproduction soumise à autorisation du titulaire des droits d'exploitation



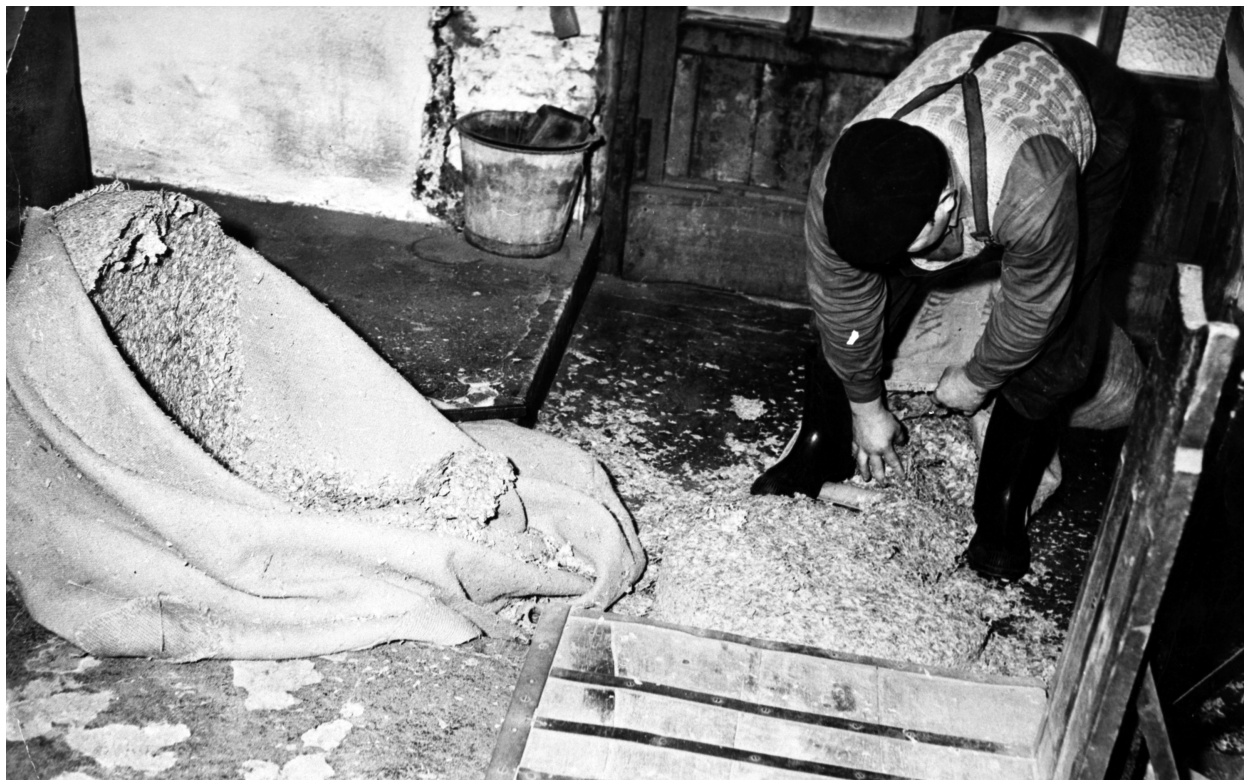
Bâtiment de refroidissement de la bière (AP Coutances).

IVR31\_19915900526XB

Auteur de l'illustration (reproduction) : Thierry Petitberghien

Date de prise de vue : 1991

(c) Région Hauts-de-France - Inventaire général ; (c) Archives privées  
reproduction soumise à autorisation du titulaire des droits d'exploitation



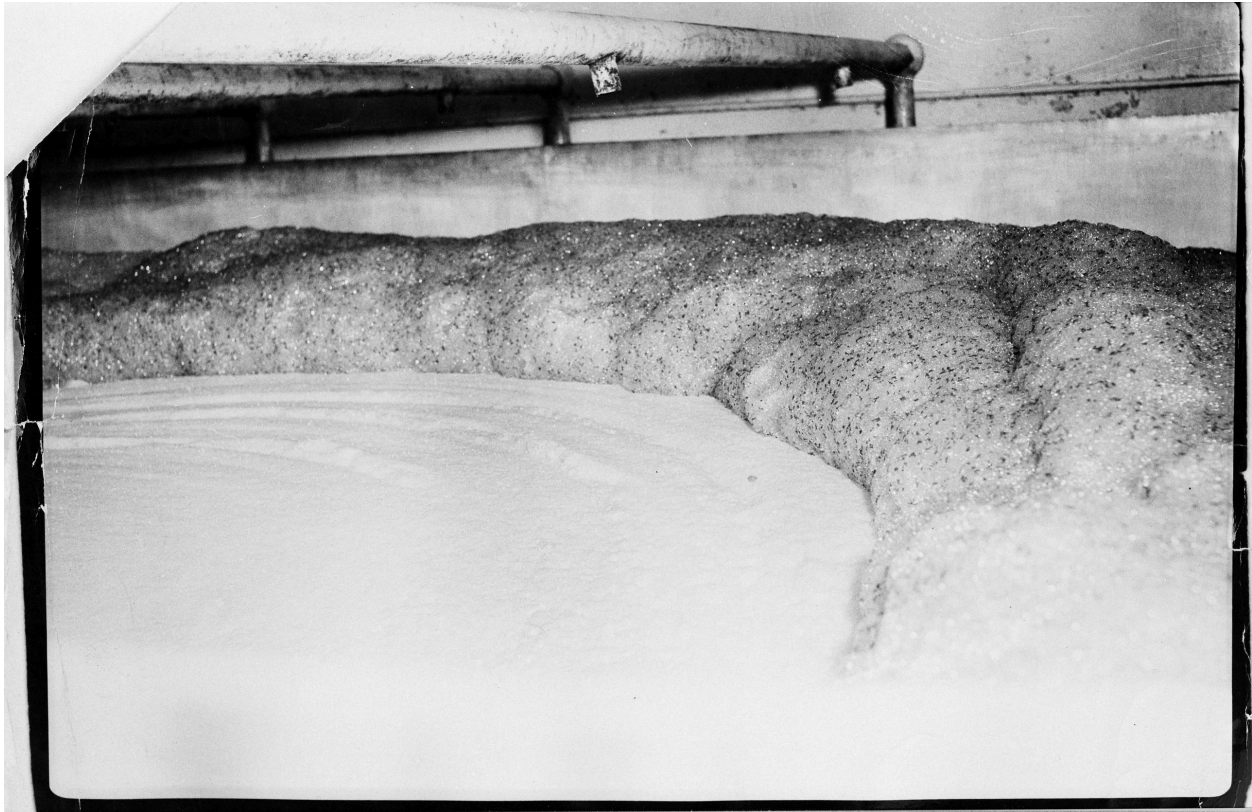
Préparation du houblon conditionné dans des balles de 50 kg (AP Coutances).

IVR31\_19915900519XB

Auteur de l'illustration (reproduction) : Thierry Petitberghien

Date de prise de vue : 1991

(c) Région Hauts-de-France - Inventaire général ; (c) Archives privées  
reproduction soumise à autorisation du titulaire des droits d'exploitation



Opération de fermentation, cuves ouvertes dites guilloires, après 1945 (AP Coutances).

IVR31\_19915900516XB

Auteur de l'illustration (reproduction) : Thierry Petitberghien

Date de prise de vue : 1991

(c) Région Hauts-de-France - Inventaire général ; (c) Archives privées  
reproduction soumise à autorisation du titulaire des droits d'exploitation



Fermentation en cuve ouverte (AP Coutances).

IVR31\_19915900544XB

Auteur de l'illustration (reproduction) : Thierry Petitberghien

Date de prise de vue : 1991

(c) Région Hauts-de-France - Inventaire général ; (c) Archives privées  
reproduction soumise à autorisation du titulaire des droits d'exploitation



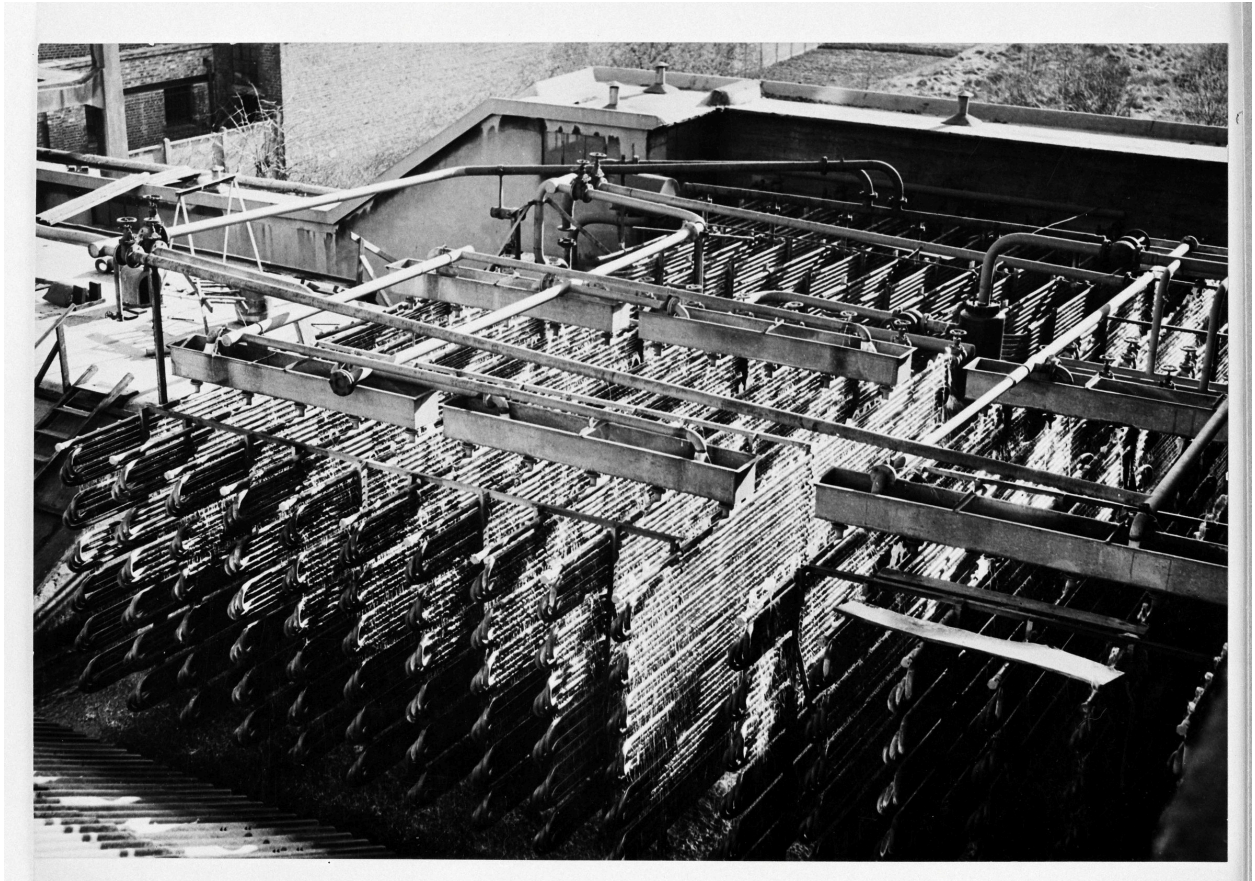
Salle de garde, tanks verticaux (AP Coutances).

IVR31\_19915900520XB

Auteur de l'illustration (reproduction) : Thierry Petitberghien

Date de prise de vue : 1991

(c) Région Hauts-de-France - Inventaire général ; (c) Archives privées  
reproduction soumise à autorisation du titulaire des droits d'exploitation



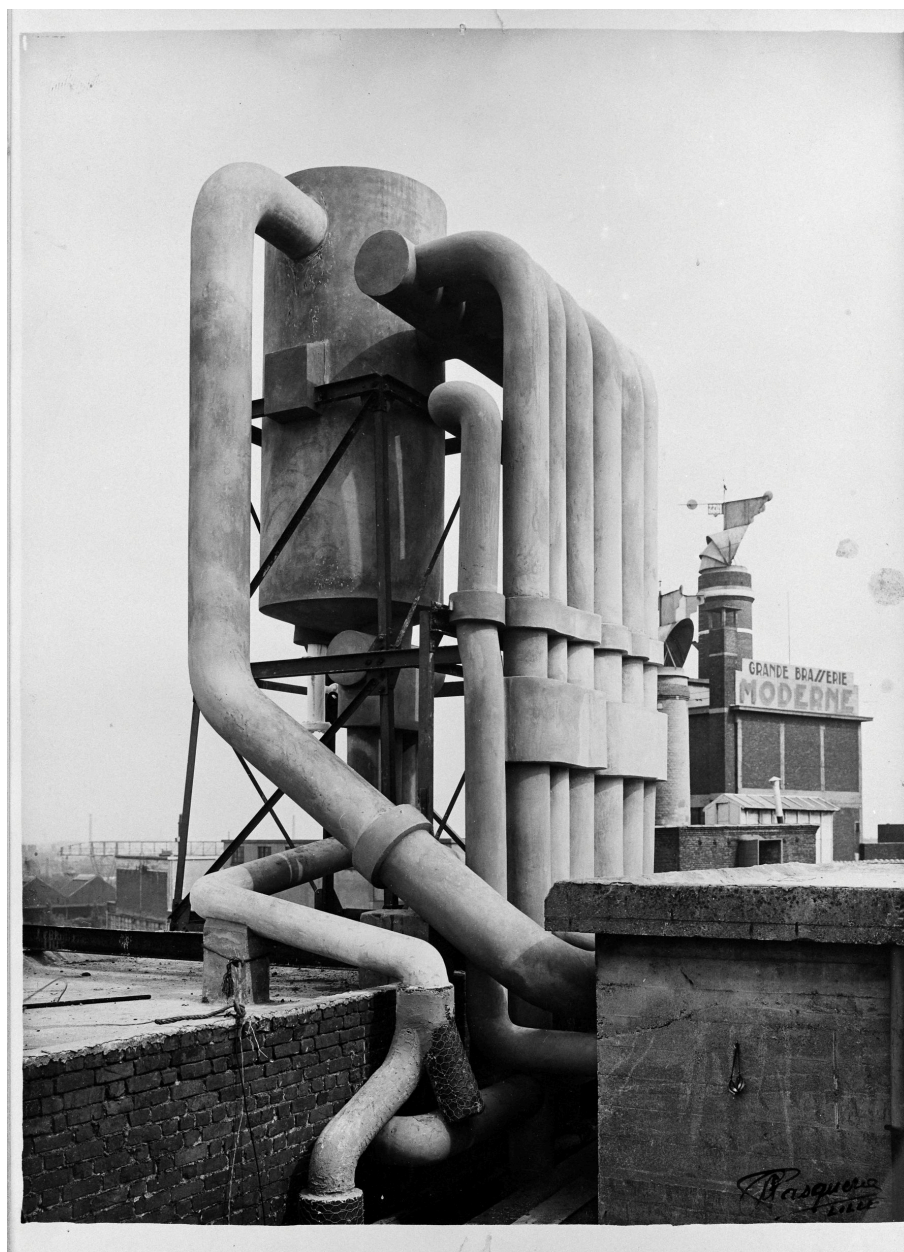
Installation frigorifique extérieure : condenseurs atmosphériques (arrosage à l'eau de l'ammoniac sortant des compresseurs) (AP Coutances).

IVR31\_19915900548XB

Auteur de l'illustration (reproduction) : Thierry Petitberghien

Date de prise de vue : 1991

(c) Région Hauts-de-France - Inventaire général ; (c) Archives privées  
reproduction soumise à autorisation du titulaire des droits d'exploitation



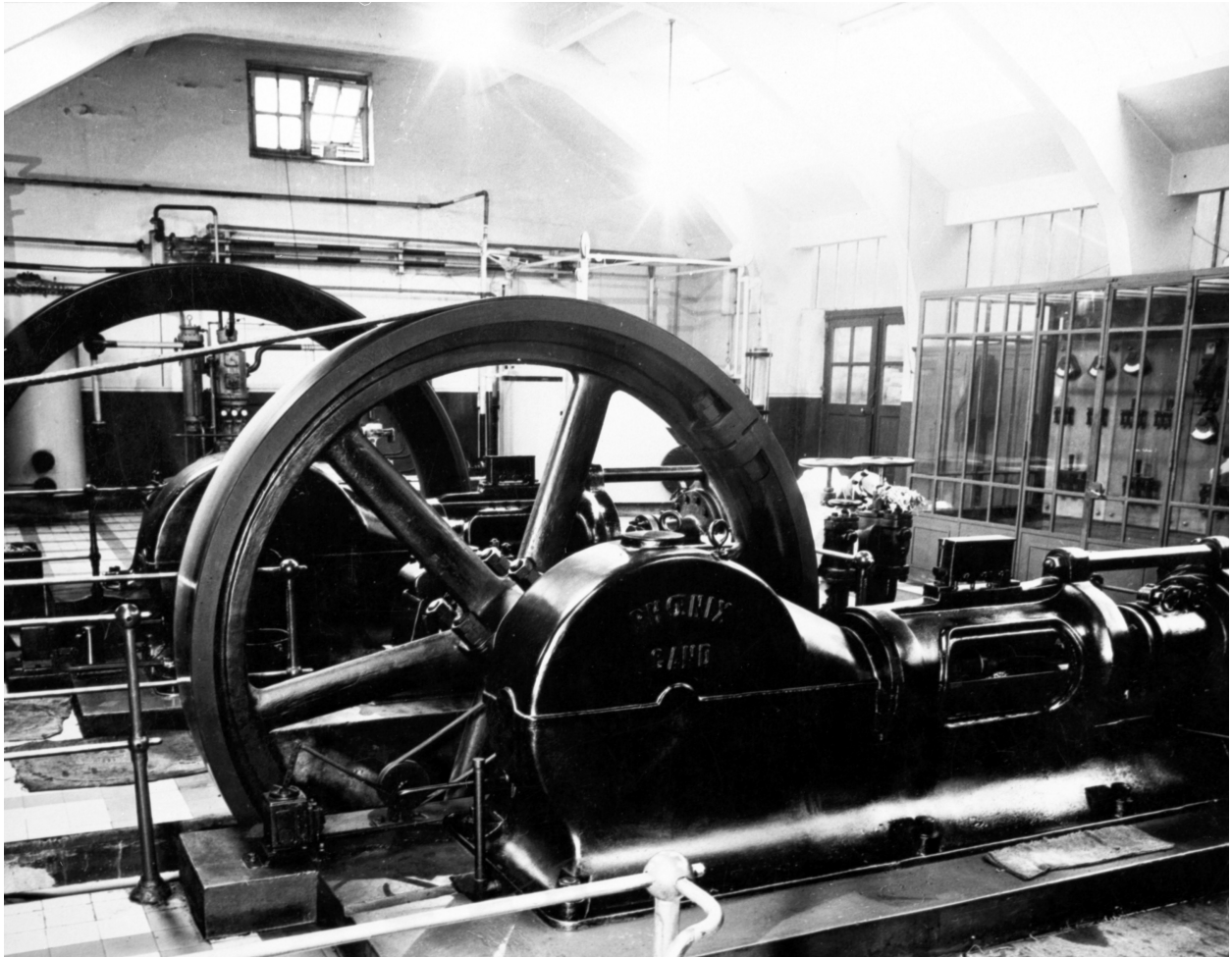
Installation frigorifique extérieure : système flooded (séparateur liquide-gaz) (AP Coutances).

IVR31\_19915900527XB

Auteur de l'illustration (reproduction) : Thierry Petitberghien

Date de prise de vue : 1991

(c) Région Hauts-de-France - Inventaire général ; (c) Archives privées  
reproduction soumise à autorisation du titulaire des droits d'exploitation



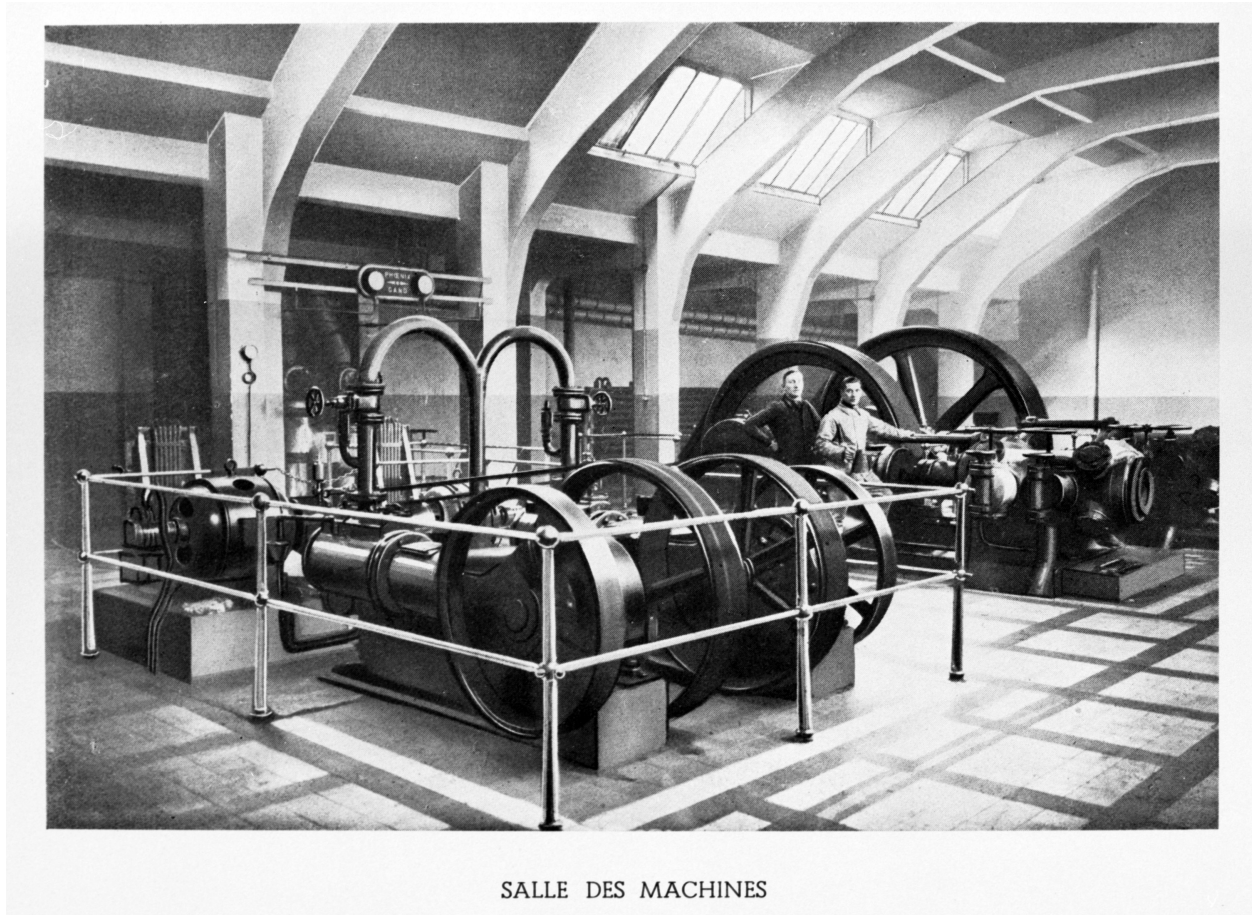
Compresseurs à ammoniac horizontaux et monocylindriques, Phoenix, Gand (AP Coutances).

IVR31\_19915900542XB

Auteur de l'illustration (reproduction) : Thierry Petitberghien

Date de prise de vue : 1991

(c) Région Hauts-de-France - Inventaire général ; (c) Archives privées  
reproduction soumise à autorisation du titulaire des droits d'exploitation



SALLE DES MACHINES

Salle des machines (AP Coutances).

IVR31\_19915900507XB

Auteur de l'illustration (reproduction) : Thierry Petitberghien

Date de prise de vue : 1991

(c) Région Hauts-de-France - Inventaire général ; (c) Archives privées  
reproduction soumise à autorisation du titulaire des droits d'exploitation



Filtre Kieselguhr (ou à terre diatomée) : filtration finale avant conditionnement, 1954 (AP Coutances).

IVR31\_19915900543XB

Auteur de l'illustration (reproduction) : Thierry Petitberghien

Date de prise de vue : 1991

(c) Région Hauts-de-France - Inventaire général ; (c) Archives privées  
reproduction soumise à autorisation du titulaire des droits d'exploitation



Bain de laveuse de bouteilles (AP Coutances).

IVR31\_19915900547XB

Auteur de l'illustration (reproduction) : Thierry Petitberghien

Date de prise de vue : 1991

(c) Région Hauts-de-France - Inventaire général ; (c) Archives privées  
reproduction soumise à autorisation du titulaire des droits d'exploitation



Lavage de bouteilles (AP Coutances).

IVR31\_19915900522XB

Auteur de l'illustration (reproduction) : Thierry Petitberghien

Date de prise de vue : 1991

(c) Région Hauts-de-France - Inventaire général ; (c) Archives privées  
reproduction soumise à autorisation du titulaire des droits d'exploitation



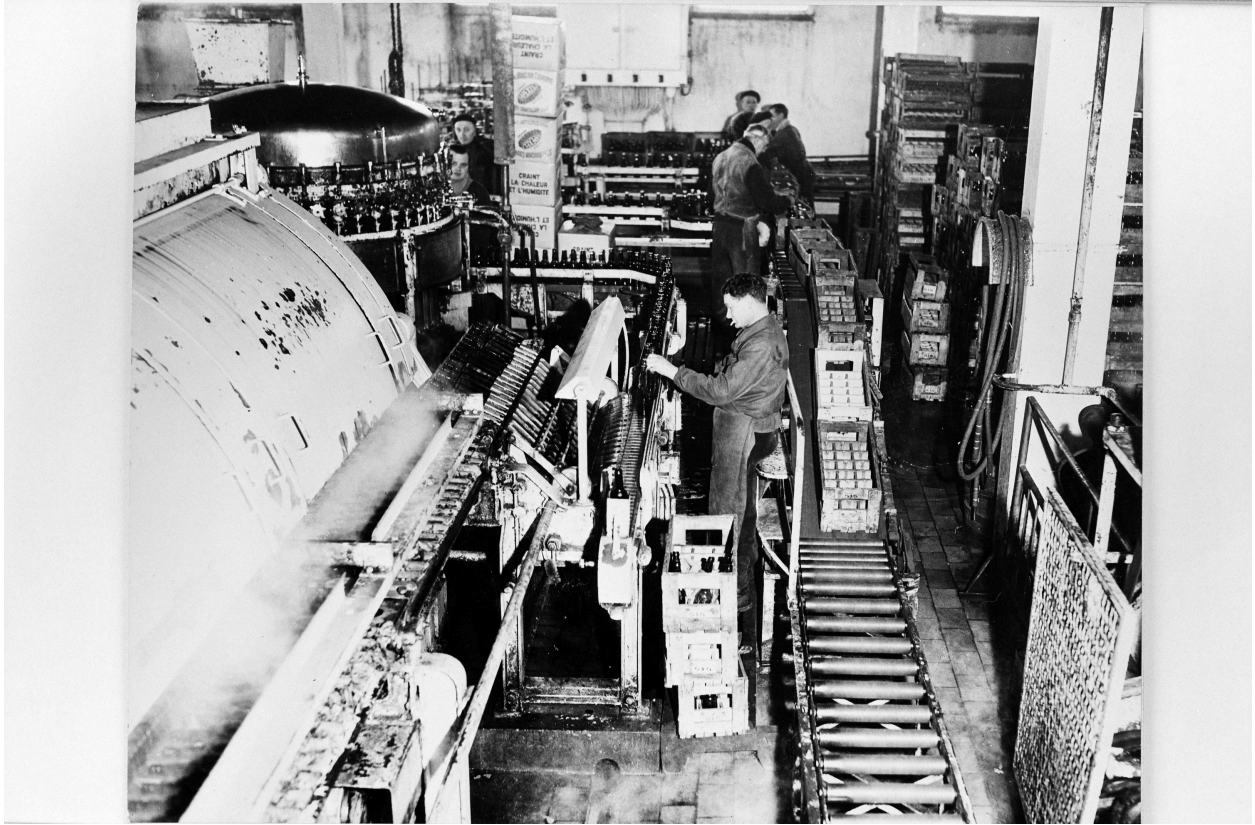
Laveuse de bouteilles (AP Coutances).

IVR31\_19915900549XB

Auteur de l'illustration (reproduction) : Thierry Petitberghien

Date de prise de vue : 1991

(c) Région Hauts-de-France - Inventaire général ; (c) Archives privées  
reproduction soumise à autorisation du titulaire des droits d'exploitation



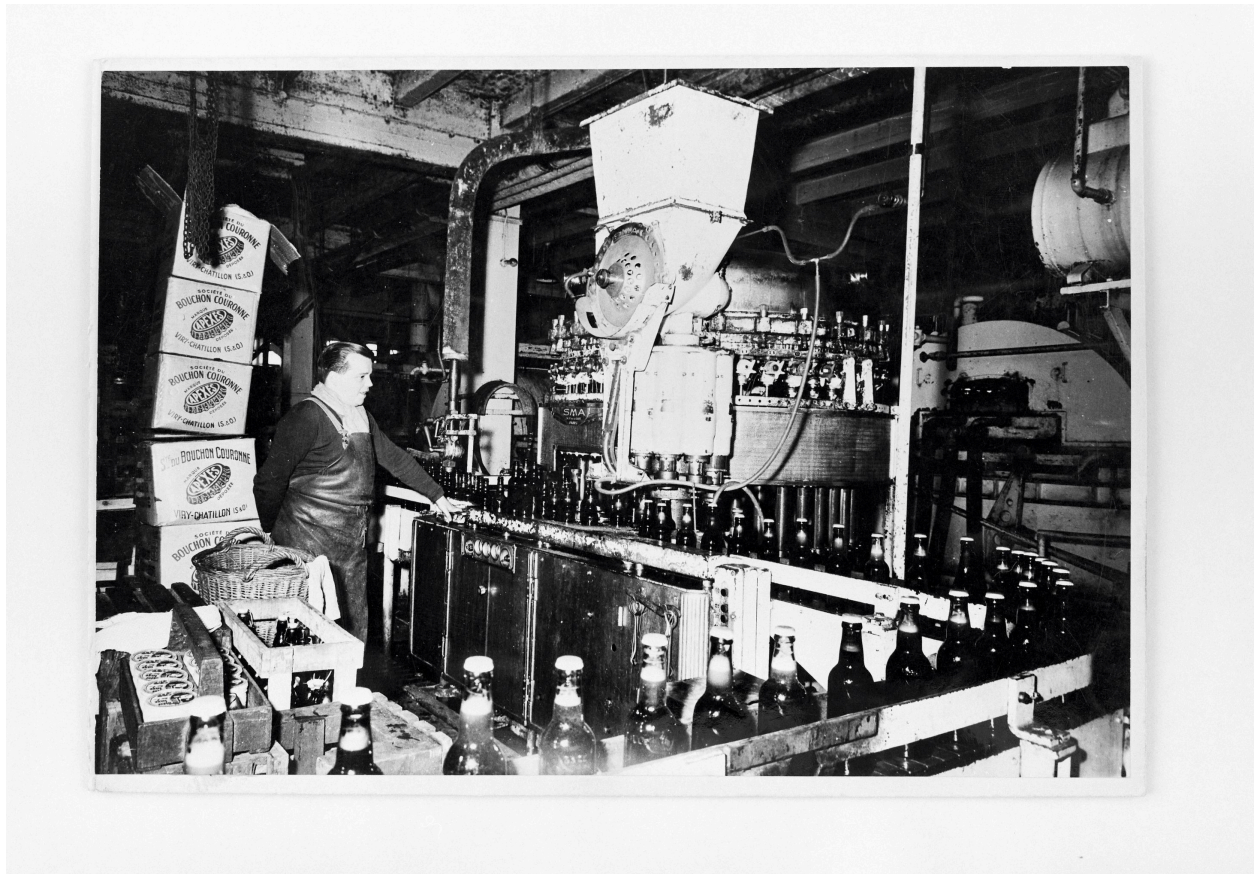
Salle d'embouteillage (AP Coutances).

IVR31\_19915900524XB

Auteur de l'illustration (reproduction) : Thierry Petitberghien

Date de prise de vue : 1991

(c) Région Hauts-de-France - Inventaire général ; (c) Archives privées  
reproduction soumise à autorisation du titulaire des droits d'exploitation



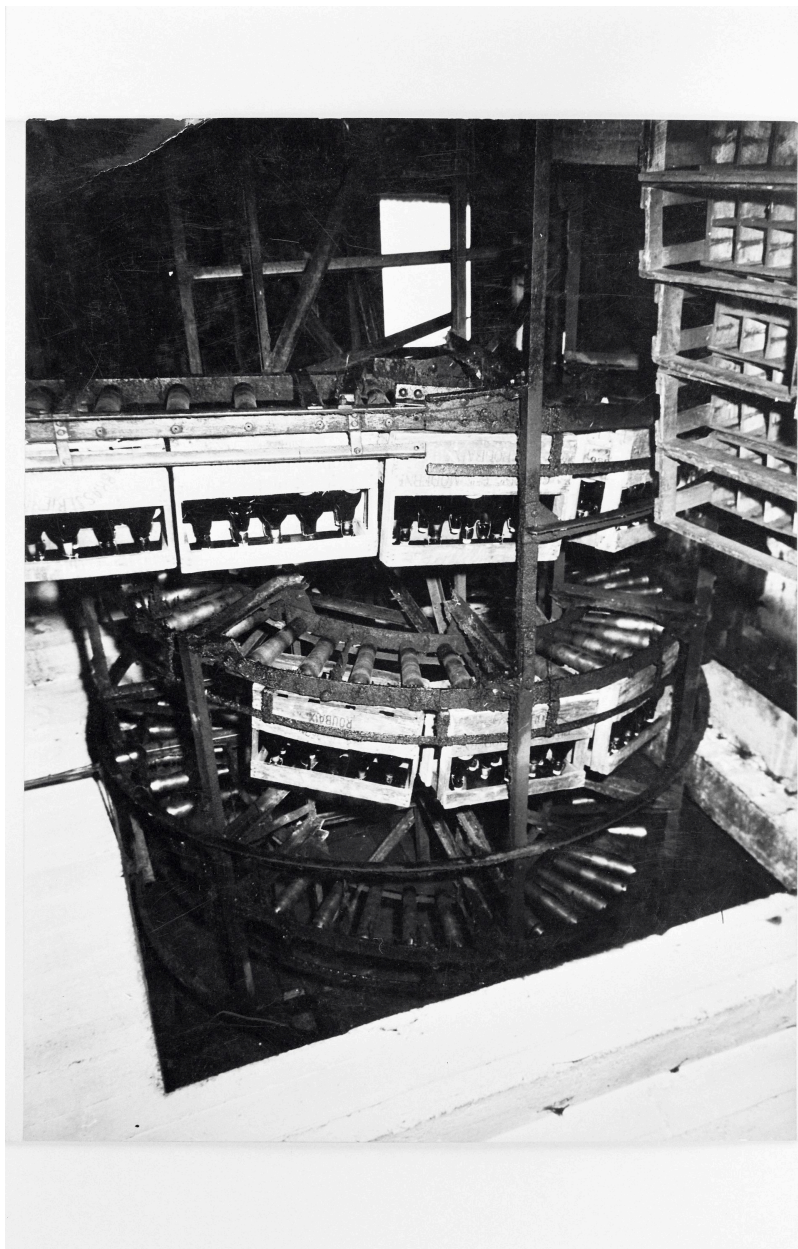
Soutireuse à bière, S.M.A., Paris (AP Coutances).

IVR31\_19915900523XB

Auteur de l'illustration (reproduction) : Thierry Petitberghien

Date de prise de vue : 1991

(c) Région Hauts-de-France - Inventaire général ; (c) Archives privées  
reproduction soumise à autorisation du titulaire des droits d'exploitation



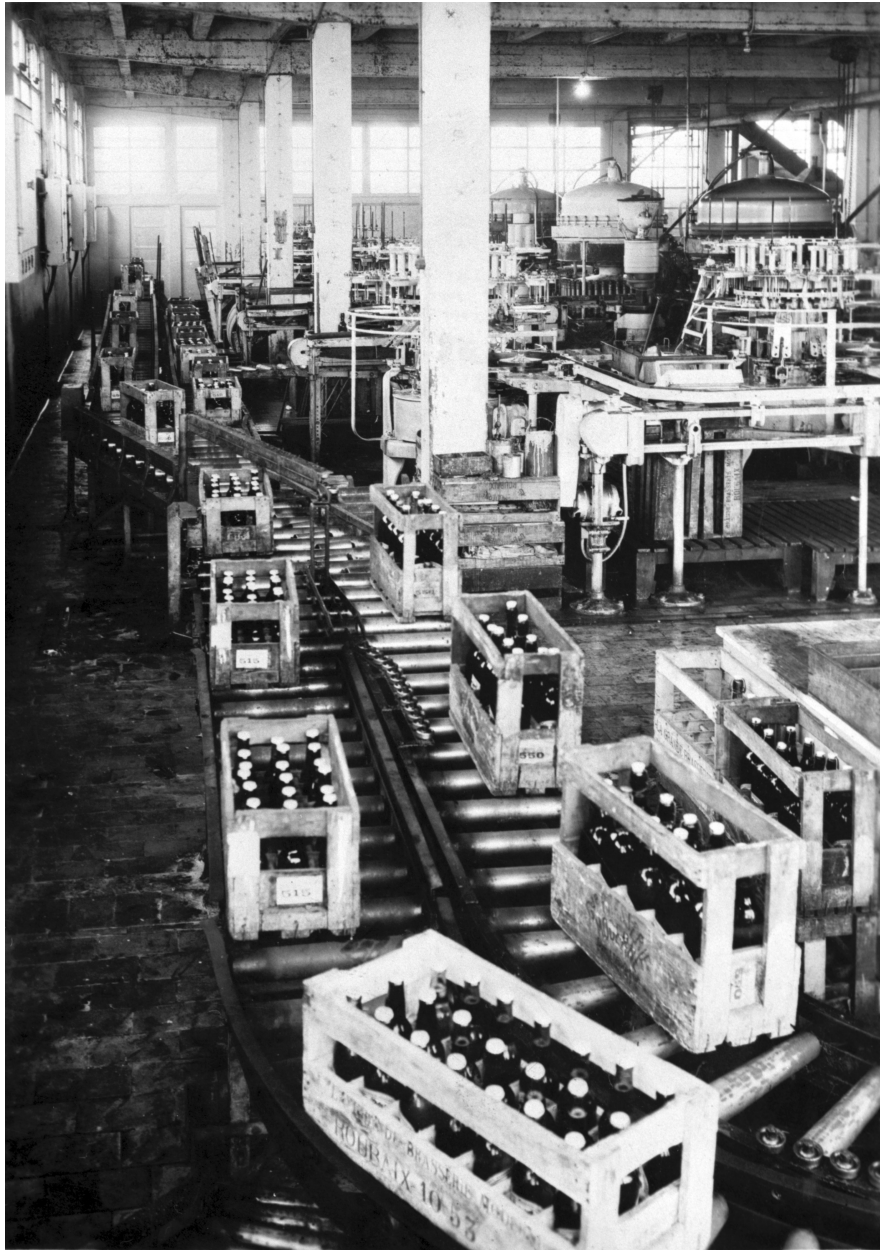
Salle d'embouteillage (AP Coutances).

IVR31\_19915900521XB

Auteur de l'illustration (reproduction) : Thierry Petitberghien

Date de prise de vue : 1991

(c) Région Hauts-de-France - Inventaire général ; (c) Archives privées  
reproduction soumise à autorisation du titulaire des droits d'exploitation



Salle d'embouteillage : conditionnement (AP Coutances).

IVR31\_19915900515XB

Auteur de l'illustration (reproduction) : Thierry Petitberghien

Date de prise de vue : 1991

(c) Région Hauts-de-France - Inventaire général ; (c) Archives privées  
reproduction soumise à autorisation du titulaire des droits d'exploitation



Camion de livraison (AP Coutances).

IVR31\_19915900518XB

Auteur de l'illustration (reproduction) : Thierry Petitberghien

Date de prise de vue : 1991

(c) Région Hauts-de-France - Inventaire général ; (c) Archives privées  
reproduction soumise à autorisation du titulaire des droits d'exploitation



Camion de livraison (AP Coutances).

IVR31\_19915900528XB

Auteur de l'illustration (reproduction) : Thierry Petitberghien

Date de prise de vue : 1991

(c) Région Hauts-de-France - Inventaire général ; (c) Archives privées  
reproduction soumise à autorisation du titulaire des droits d'exploitation



E. Nuwel dans la cabine d'une voiture (AP Coutances).

IVR31\_19915900517XB

Auteur de l'illustration (reproduction) : Thierry Petitberghien

Date de prise de vue : 1991

(c) Région Hauts-de-France - Inventaire général ; (c) Archives privées  
reproduction soumise à autorisation du titulaire des droits d'exploitation



Vue générale vers le nord.

IVR31\_19915900550X

Auteur de l'illustration : Thierry Petitberghien

Date de prise de vue : 1991

(c) Région Hauts-de-France - Inventaire général

reproduction soumise à autorisation du titulaire des droits d'exploitation



Logement patronal (avant 1920), élévation antérieure.

IVR31\_19915900551X

Auteur de l'illustration : Thierry Petitberghien

Date de prise de vue : 1991

(c) Région Hauts-de-France - Inventaire général

reproduction soumise à autorisation du titulaire des droits d'exploitation



Malterie, vue plongeante vers l'est.

IVR31\_19915900554X

Auteur de l'illustration : Thierry Petitberghien

Date de prise de vue : 1991

(c) Région Hauts-de-France - Inventaire général  
reproduction soumise à autorisation du titulaire des droits d'exploitation



Atelier de fabrication (refroidissement de la bière), vue de trois quarts.

IVR31\_19915900552V

Auteur de l'illustration : Thierry Petitberghien

Date de prise de vue : 1991

(c) Région Hauts-de-France - Inventaire général

reproduction soumise à autorisation du titulaire des droits d'exploitation



Atelier de fabrication (refroidissement de la bière) antérieur à 1920.

IVR31\_19915900553X

Auteur de l'illustration : Thierry Petitberghien

Date de prise de vue : 1991

(c) Région Hauts-de-France - Inventaire général  
reproduction soumise à autorisation du titulaire des droits d'exploitation



Atelier de fabrication (refroidissement de la bière), vue intérieure.

IVR31\_19915900555X

Auteur de l'illustration : Thierry Petitberghien

Date de prise de vue : 1991

(c) Région Hauts-de-France - Inventaire général  
reproduction soumise à autorisation du titulaire des droits d'exploitation



Salle de brassage, cuve à ébullition.

IVR31\_19915900556X

Auteur de l'illustration : Thierry Petitberghien

Date de prise de vue : 1991

(c) Région Hauts-de-France - Inventaire général

reproduction soumise à autorisation du titulaire des droits d'exploitation



Salle de brassage, vue générale.

IVR31\_19915900558X

Auteur de l'illustration : Thierry Petitberghien

Date de prise de vue : 1991

(c) Région Hauts-de-France - Inventaire général

reproduction soumise à autorisation du titulaire des droits d'exploitation



Salle de brassage, vue générale.

IVR31\_19915900557X

Auteur de l'illustration : Thierry Petitberghien

Date de prise de vue : 1991

(c) Région Hauts-de-France - Inventaire général

reproduction soumise à autorisation du titulaire des droits d'exploitation



Salle de brassage ; au fond, filtre à moût.

IVR31\_19915900559X

Auteur de l'illustration : Thierry Petitberghien

Date de prise de vue : 1991

(c) Région Hauts-de-France - Inventaire général

reproduction soumise à autorisation du titulaire des droits d'exploitation



Atelier de fabrication, niveau inférieur : base des cuves.

IVR31\_19915900560X

Auteur de l'illustration : Thierry Petitberghien

Date de prise de vue : 1991

(c) Région Hauts-de-France - Inventaire général

reproduction soumise à autorisation du titulaire des droits d'exploitation



Salle de fermentation, niveau inférieur : cuves cylindroconiques.

IVR31\_19915900561X

Auteur de l'illustration : Thierry Petitberghien

Date de prise de vue : 1991

(c) Région Hauts-de-France - Inventaire général

reproduction soumise à autorisation du titulaire des droits d'exploitation



Salle de fermentation, niveau supérieur.

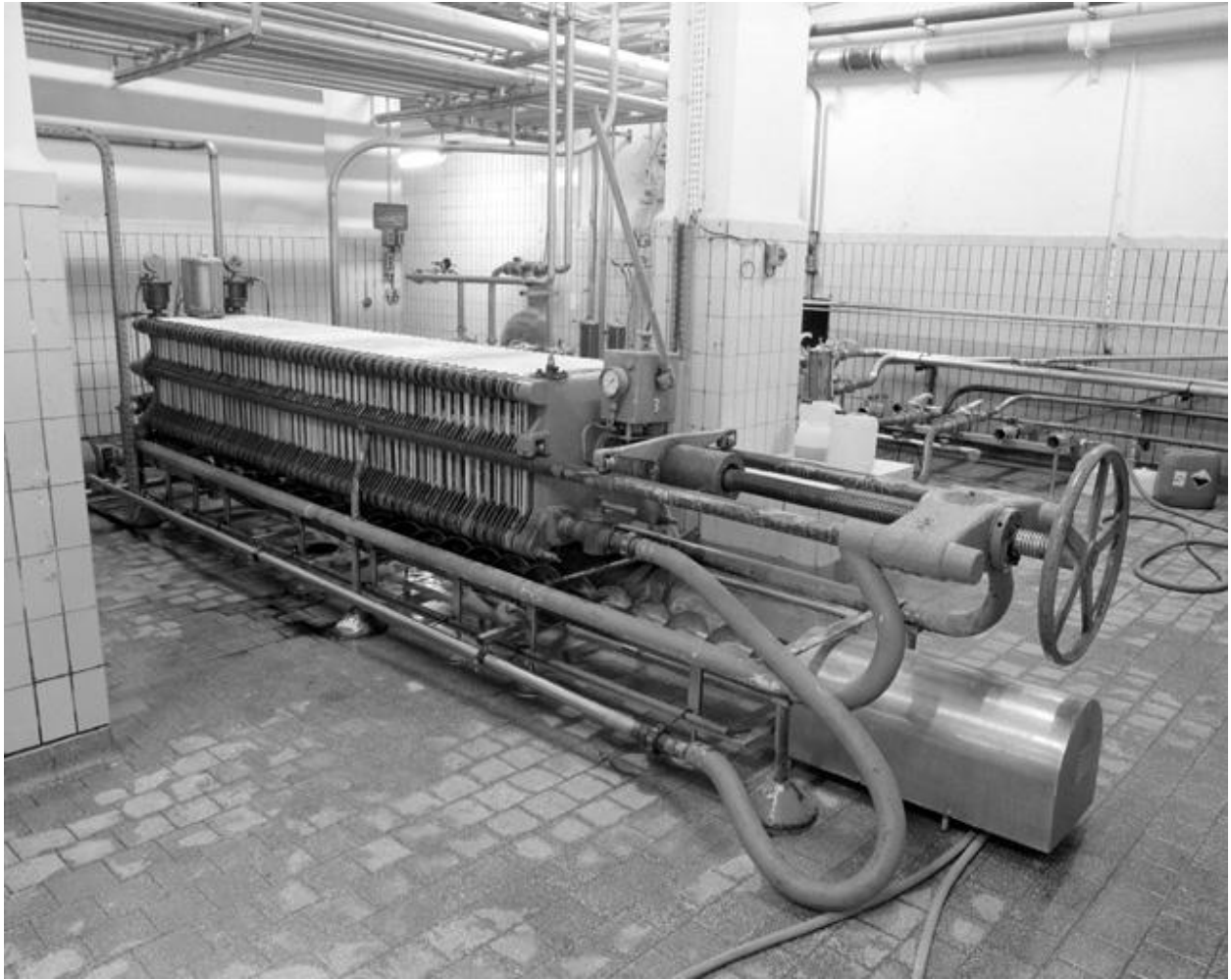
IVR31\_19915900562X

Auteur de l'illustration : Thierry Petitberghien

Date de prise de vue : 1991

(c) Région Hauts-de-France - Inventaire général

reproduction soumise à autorisation du titulaire des droits d'exploitation



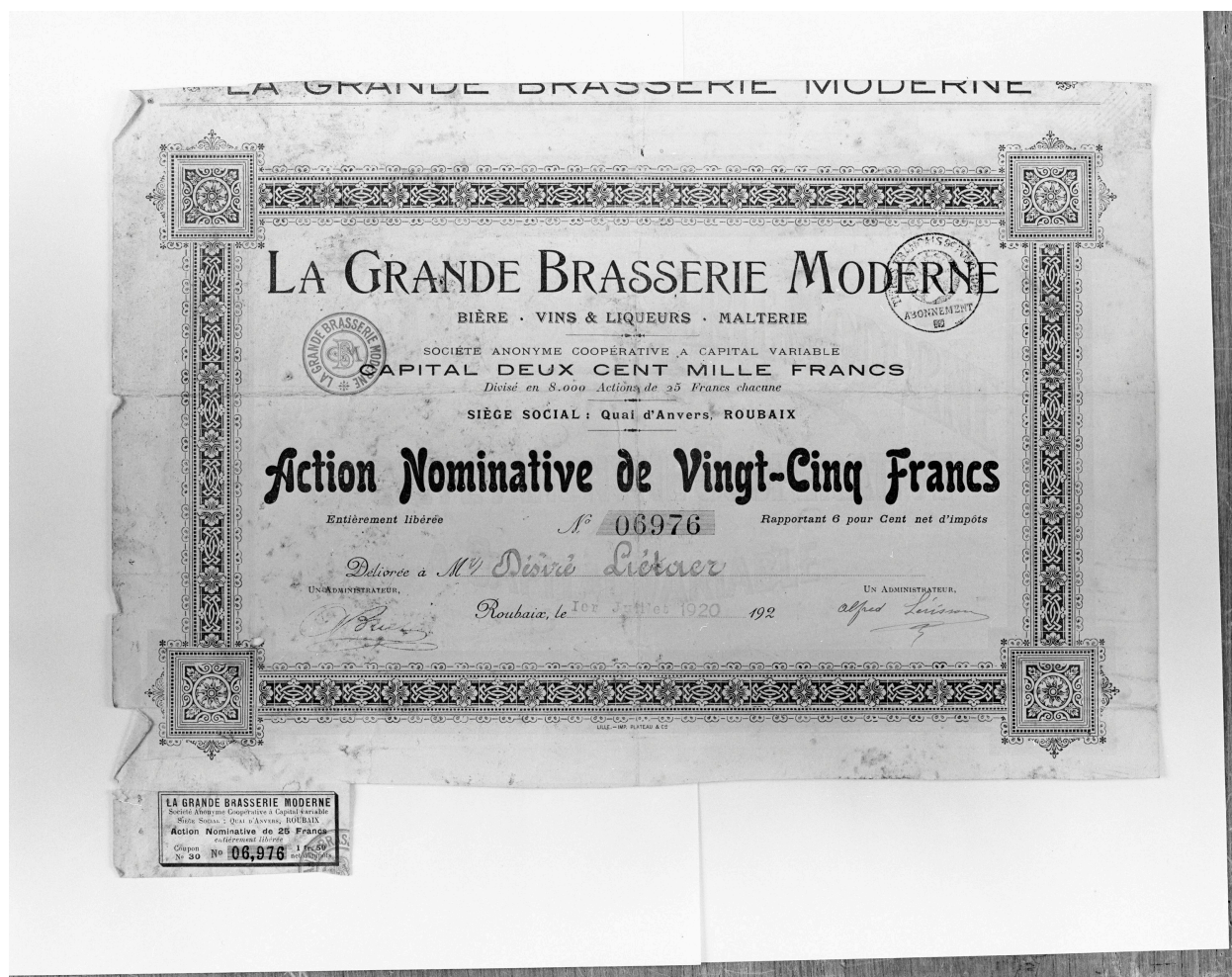
Filtre Kieselguhr.

IVR31\_19915900563X

Auteur de l'illustration : Thierry Petitberghien

Date de prise de vue : 1991

(c) Région Hauts-de-France - Inventaire général  
reproduction soumise à autorisation du titulaire des droits d'exploitation



Action nominative, 1920 (AP Mortier).

IVR31\_19955900036X

Auteur de l'illustration (reproduction) : Thierry Petitberghien

Date de prise de vue : 1995

(c) Région Hauts-de-France - Inventaire général ; (c) Archives privées  
reproduction soumise à autorisation du titulaire des droits d'exploitation