

Hauts-de-France, Somme  
Feuquières-en-Vimeu  
Église de l'Assomption de la Vierge , rue Ferdinand Buisson

## Retable (architecturé)

### Références du dossier

Numéro de dossier : IM80002001  
Date de l'enquête initiale : 2015  
Date(s) de rédaction : 2015  
Cadre de l'étude : inventaire topographique Vimeu industriel  
Degré d'étude : recensé

### Désignation

Dénomination : retable  
Précision sur la dénomination : retable architecturé

### Compléments de localisation

Milieu d'implantation : en ville  
Emplacement dans l'édifice : chœur

### Historique

Selon les témoignages locaux, ce retable du 17<sup>e</sup> siècle proviendrait de l'église des Carmes d'Abbeville. Il fut donné à l'église de Feuquières-en-Vimeu par M. Duchene de la Motte en 1791.

Période(s) principale(s) : 17<sup>e</sup> siècle  
Auteur(s) de l'oeuvre : Nicolas Blasset

### Description

Ordre corinthien. Au centre se trouve un tableau sculpté représentant sainte Thérèse.

### Éléments descriptifs

Catégorie(s) technique(s) : menuiserie, sculpture

Matériaux : chêne décor dans la masse, décor en relief, décor rapporté

### Statut, intérêt et protection

Protections : protection MH, 1907/05/25  
Statut de la propriété : propriété publique

## Illustrations



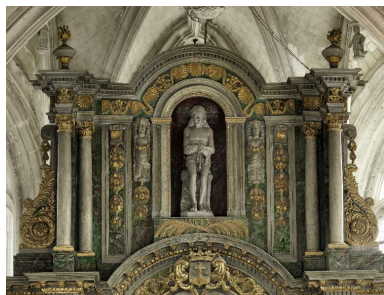
Vue générale du retable, 17e siècle.  
Phot. Thierry Lefébure  
IVR22\_20158000121NUC2AQ



Maître-autel .  
Phot. Thierry Lefébure  
IVR22\_20158000122NUC2A



Tableau sculpté représentant  
sainte Thérèse, 17e siècle.  
Phot. Thierry Lefébure  
IVR22\_20158000123NUC2A



Détail de la partie supérieure  
du retable avec la statue  
du Christ aux liens assis.  
Phot. Thierry Lefébure  
IVR22\_20158000124NUC2A



Statue : Christ aux liens assis.  
Phot. Thierry Lefébure  
IVR22\_20158000125NUC2A



Statue : Vierge à l'Enfant, 14e siècle.  
Phot. Thierry Lefébure  
IVR22\_20158000127NUC2A



Statue : Saint Jean  
l'Évangéliste, 17e siècle.  
Phot. Thierry Lefébure  
IVR22\_20158000126NUC2A



Statue : Saint Luc.  
Phot. Thierry Lefébure  
IVR22\_20158000128NUC2A



Statue : Saint Matthieu.  
Phot. Thierry Lefébure  
IVR22\_20158000129NUC2A



Statue : Saint Jean.  
Phot. Thierry Lefébure  
IVR22\_20158000131NUC2A



Statue : Saint Marc.  
Phot. Thierry Lefébure  
IVR22\_20158000130NUC2A

## Dossiers liés

**Oeuvre(s) contenue(s) :**

**Oeuvre(s) en rapport :**

Le mobilier de l'église de l'Assomption de la Vierge de Feuquières-en-Vimeu (IM80002016) Hauts-de-France, Somme, Feuquières-en-Vimeu, Église paroissiale de l'Assomption de la Vierge, rue Fernand Buisson

Auteur(s) du dossier : Frédéric-Nicolas Kocourek

Copyright(s) : (c) Région Hauts-de-France - Inventaire général ; (c) Syndicat mixte Baie de Somme - Trois Vallées

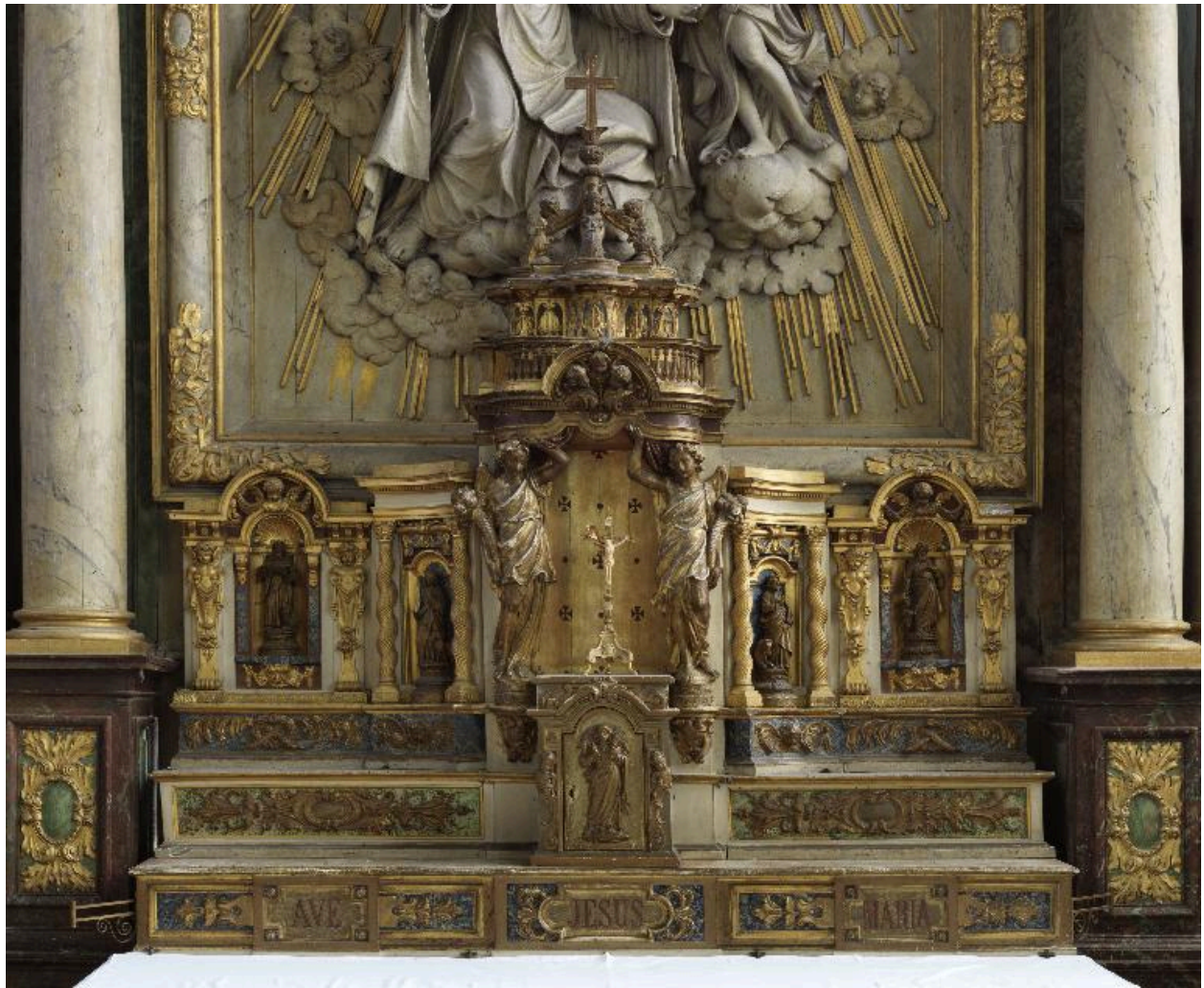


Vue générale du retable, 17e siècle.

IVR22\_20158000121NUC2AQ

Auteur de l'illustration : Thierry Lefébure

(c) Région Hauts-de-France - Inventaire général ; (c) Baie de Somme - Trois Vallées  
reproduction soumise à autorisation du titulaire des droits d'exploitation



Maître-autel .

IVR22\_20158000122NUC2A

Auteur de l'illustration : Thierry Lefébure

(c) Région Hauts-de-France - Inventaire général ; (c) Baie de Somme - Trois Vallées  
reproduction soumise à autorisation du titulaire des droits d'exploitation



Tableau sculpté représentant sainte Thérèse, 17e siècle.

IVR22\_20158000123NUC2A

Auteur de l'illustration : Thierry Lefébure

(c) Région Hauts-de-France - Inventaire général ; (c) Baie de Somme - Trois Vallées  
reproduction soumise à autorisation du titulaire des droits d'exploitation



Détail de la partie supérieure du retable avec la statue du Christ aux liens assis.

IVR22\_20158000124NUC2A

Auteur de l'illustration : Thierry Lefébure

(c) Région Hauts-de-France - Inventaire général ; (c) Baie de Somme - Trois Vallées  
reproduction soumise à autorisation du titulaire des droits d'exploitation



Statue : Christ aux liens assis.

IVR22\_20158000125NUC2A

Auteur de l'illustration : Thierry Lefébure

(c) Région Hauts-de-France - Inventaire général ; (c) Baie de Somme - Trois Vallées  
reproduction soumise à autorisation du titulaire des droits d'exploitation



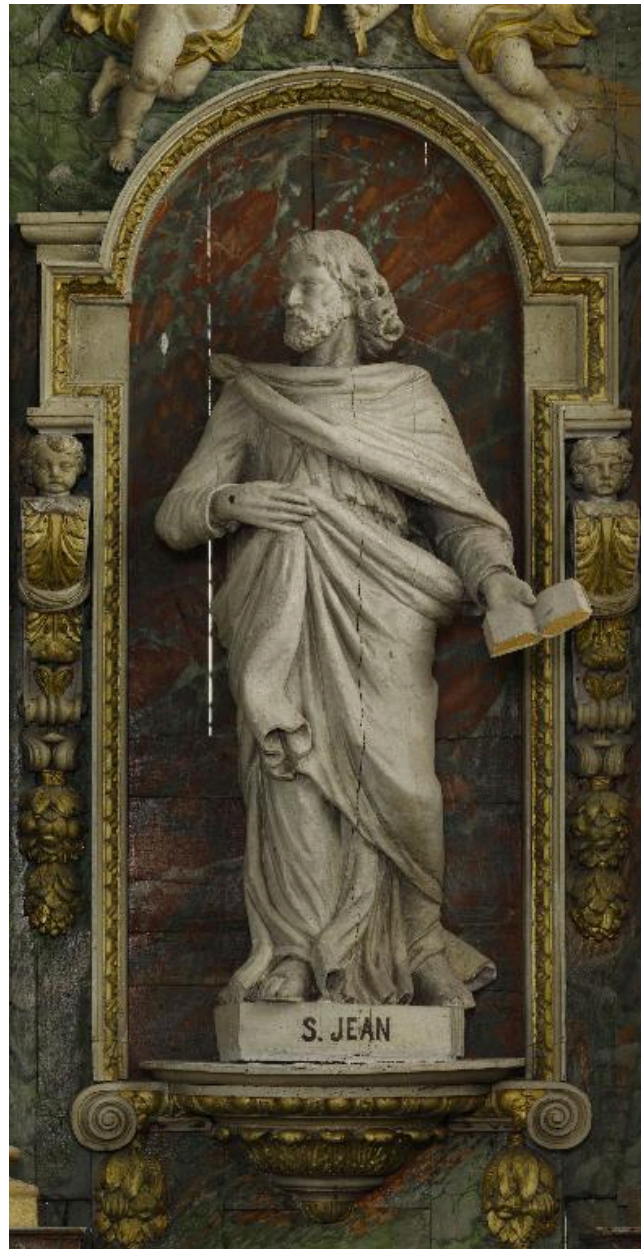


Statue : Vierge à l'Enfant, 14e siècle.

IVR22\_20158000127NUC2A

Auteur de l'illustration : Thierry Lefébure

(c) Région Hauts-de-France - Inventaire général ; (c) Baie de Somme - Trois Vallées  
reproduction soumise à autorisation du titulaire des droits d'exploitation



Statue : Saint Jean l'Évangéliste, 17<sup>e</sup> siècle.

IVR22\_20158000126NUC2A

Auteur de l'illustration : Thierry Lefébure

(c) Région Hauts-de-France - Inventaire général ; (c) Baie de Somme - Trois Vallées  
reproduction soumise à autorisation du titulaire des droits d'exploitation



Statue : Saint Luc.

IVR22\_20158000128NUC2A

Auteur de l'illustration : Thierry Lefébure

(c) Région Hauts-de-France - Inventaire général ; (c) Baie de Somme - Trois Vallées  
reproduction soumise à autorisation du titulaire des droits d'exploitation



Statue : Saint Matthieu.

IVR22\_20158000129NUC2A

Auteur de l'illustration : Thierry Lefébure

(c) Région Hauts-de-France - Inventaire général ; (c) Baie de Somme - Trois Vallées  
reproduction soumise à autorisation du titulaire des droits d'exploitation



Statue : Saint Jean.

IVR22\_20158000131NUC2A

Auteur de l'illustration : Thierry Lefébure

(c) Région Hauts-de-France - Inventaire général ; (c) Baie de Somme - Trois Vallées  
reproduction soumise à autorisation du titulaire des droits d'exploitation



Statue : Saint Marc.

IVR22\_20158000130NUC2A

Auteur de l'illustration : Thierry Lefébure

(c) Région Hauts-de-France - Inventaire général ; (c) Baie de Somme - Trois Vallées  
reproduction soumise à autorisation du titulaire des droits d'exploitation