

Hauts-de-France, Aisne
Dampleux
Église paroissiale Saint-Leu, rue Valère-Bouchain

Ensemble de quatre verrières figurées décoratives : sainte Marcelle, sainte Madeleine, saint Félix et Saint Louis (baies 4, 6, 12 et 14)

Références du dossier

Numéro de dossier : IM02000555
Date de l'enquête initiale : 1992
Date(s) de rédaction : 2002
Cadre de l'étude : inventaire topographique canton de Villers-Cotterêts, mobilier et objets religieux
Degré d'étude : étudié
Référence du dossier Monument Historique : PA00115649

Désignation

Dénomination : verrière
Précision sur la dénomination : verrière figurée décorative
Titres : Sainte Marcelle , Sainte Madeleine , Saint Félix , Saint Louis

Compléments de localisation

Milieu d'implantation : en village
Emplacement dans l'édifice : bras sud du transept : murs est et ouest (baies 4, 6, 12 et 14)

Historique

Ces quatre verrières, de même composition et de même facture, sont contemporaines et proviennent du même atelier. Elles ne sont pas signées, mais la délicatesse du modelé pourrait évoquer le style de l'atelier parisien Champigneulle. Une lettre, adressée par un Soissonnais au desservant de la paroisse au moment de la séparation des Églises et de l'État (1906), rappelle que deux de ces verrières (saint Félix et Saint Louis) ont été offertes par son oncle, François-Frédéric Manche, avec d'autres vitraux dont la verrière de l'Annonciation (d'après les archives paroissiales de Dampleux). Ce dernier vitrail étant postérieur à 1898 (date mentionnée sur l'œuvre), les verrières qui ornent le bras sud du transept ont donc été réalisées à l'extrême fin du 19^e siècle, ou au tout début du 20^e siècle.

Période(s) principale(s) : limite 19^e siècle 20^e siècle
Personne(s) liée(s) à l'histoire de l'oeuvre : François-Frédéric Manche (donateur, attribution par source)

Description

Les quatre baies sont des baies libres en forme de lancette, surmontées chacune d'un arc en plein cintre. Les verrières sont réalisées au moyen de pièces de "verre antique", assemblées par un réseau de plomb. Les détails y sont rendus par des applications de grisaille. Les quatre verrières suivent la même composition (un quadrilobe figuré se détachant sur un fond décoratif). Mais les deux baies orientales ayant reçu une hauteur plus importante que les deux baies occidentales, la part décorative de leur verrière y occupe une surface plus grande.

Éléments descriptifs

Catégorie(s) technique(s) : vitrail
Éléments structurels, forme, fonctionnement : baie libre, 4, en plein cintre

Matériaux : verre transparent soufflé, taillé, peint, grisaille sur verre ; plomb (réseau)

Mesures :

Mesures approximatives des deux baies orientales : h = 230 ; la = 80. Mesures des baies occidentales : h = 190 ; la = 80.

Représentations :

Chaque personnage est représenté à mi-corps ou en buste, auréolé, dans un quadrilobe.

À la baie 4, le peintre-verrier a donné à sainte Marcelle l'apparence d'une jeune fille, portant un voile sur sa chevelure, mais dépourvue d'attributs.

À la baie 6, sainte Madeleine, vêtue d'une tunique, d'un manteau et d'un voile, est représentée sous l'apparence d'une belle jeune femme au regard modestement baissé. Elle tient son vase à parfum caractéristique.

Sur la verrière de la baie 12, le pape saint Félix se présente de face. Une chape orfrayée sur les épaules et la tiare sur la tête, le pape bénit de la main droite et tient la croix à double traverse de la main gauche. Il est difficile de préciser de quel pape il s'agit, car trois papes ont porté le nom de Félix et les trois sont saints.

Enfin, à la baie 14, Saint Louis est vu de trois-quarts. Le manteau fleurdelysé sur les épaules et la couronne sur la tête, il contemple la Couronne d'épines qu'il porte respectueusement dans un linge.

La partie décorative associe des quadrilobes, des feuillages et des rosaces.

Inscriptions & marques : inscription donnant l'identité du modèle (peint, sur l'oeuvre, latin)

Précisions et transcriptions :

Les noms des saints sont peints à la grisaille dans leur auréole : SANCTA MARCELLA ; SANCTA MAGDALENA ; S^{TVS} FELICIVS ; SANCTVS LVDOVICVS.

État de conservation

Les verrières du mur occidental étaient autrefois protégées par un grillage, dont il ne subsiste plus que le cadre. Il manque une grande pièce de verre à la verrière de sainte Madeleine.

Statut, intérêt et protection

Intérêt de l'œuvre : à signaler

Protections : inscrit au titre immeuble, 1927/06/15

L'église ayant été inscrite au titre des Monuments historiques par arrêté du 15 juin 1927, les verrières présentes dans l'édifice à cette date bénéficient de la même protection juridique.

Statut de la propriété : propriété de la commune

Références documentaires

Documents d'archive

- A Évêché Soissons. Série P (paroisses) : P Dampleux, 1 E. **Conseil de Fabrique (1906)**.
Lettre d'Étienne Job au desservant, datée du 6 mars 1906.

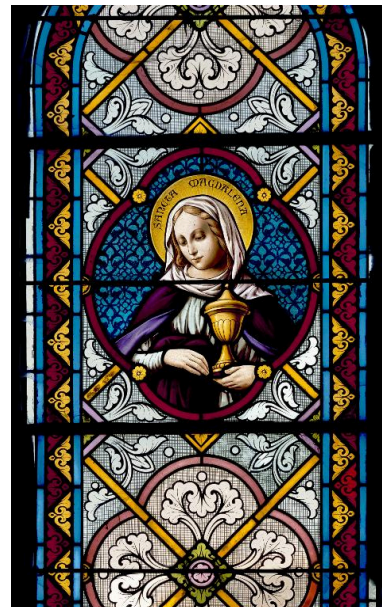
Illustrations



Vue générale de la verrière de la baie 4 : sainte Marcelle.
Phot. Thierry Lefébure
IVR22_20020200345XA



Détail de la verrière de la baie 4 : sainte Marcelle, à mi-corps.
Phot. Thierry Lefébure
IVR22_20020200343XA



Détail de la verrière de la baie 6 : sainte Madeleine, à mi-corps.
Phot. Thierry Lefébure
IVR22_20020200341XA



Détail de la verrière de la baie 12 : saint Félix, en buste.
Phot. Thierry Lefébure
IVR22_20020200339XA



Détail de la verrière de la baie 14 : Saint Louis, à mi-corps.
Phot. Thierry Lefébure
IVR22_20020200337XA

Dossiers liés

Oeuvre(s) contenue(s) :

Oeuvre(s) en rapport :

Le mobilier de l'église paroissiale Saint-Leu de Dampleux (IM02000544) Hauts-de-France, Aisne, Dampleux, Église paroissiale Saint-Leu, rue Valère-Bouchain

Auteur(s) du dossier : Christiane Riboulleau

Copyright(s) : (c) Région Hauts-de-France - Inventaire général ; (c) AGIR-Pic ; (c) Département de l'Aisne



Vue générale de la verrière de la baie 4 : sainte Marcelle.

IVR22_20020200345XA

Auteur de l'illustration : Thierry Lefébure

(c) Région Hauts-de-France - Inventaire général

reproduction soumise à autorisation du titulaire des droits d'exploitation



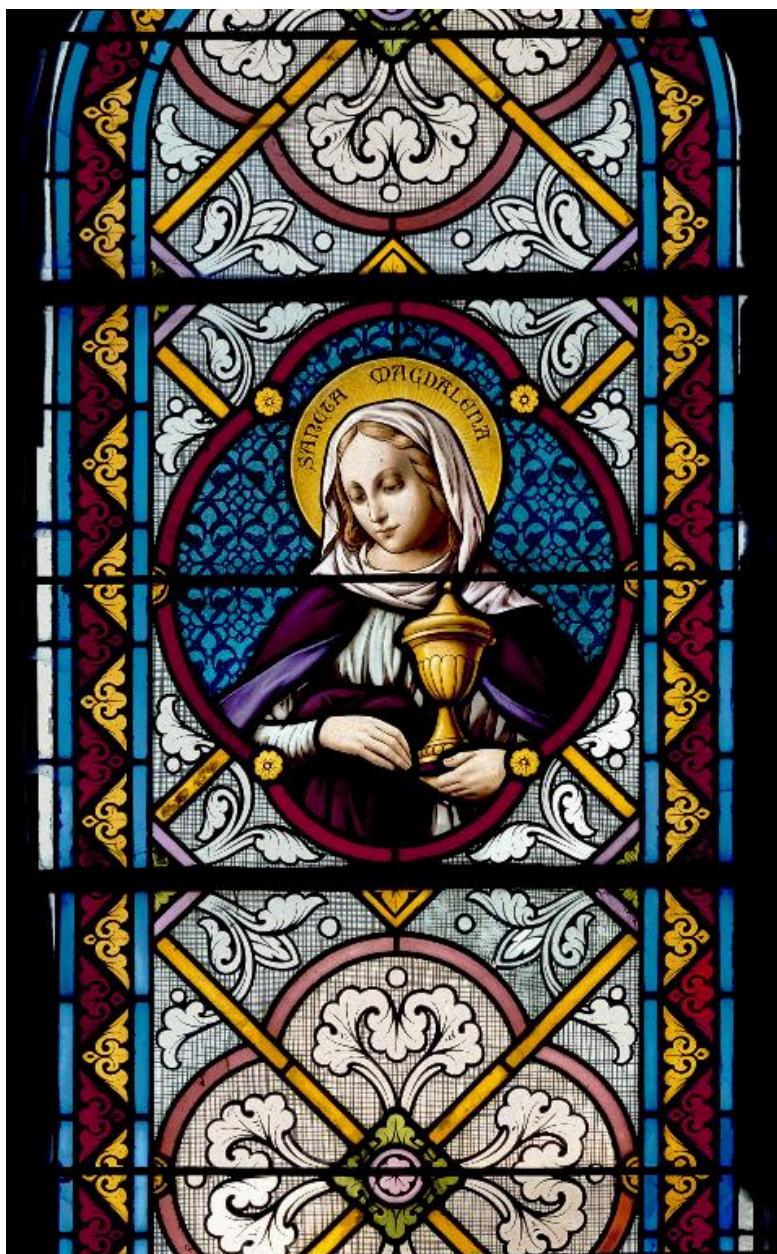
Détail de la verrière de la baie 4 : sainte Marcelle, à mi-corps.

IVR22_20020200343XA

Auteur de l'illustration : Thierry Lefébure

(c) Région Hauts-de-France - Inventaire général

reproduction soumise à autorisation du titulaire des droits d'exploitation



Détail de la verrière de la baie 6 : sainte Madeleine, à mi-corps.

IVR22_20020200341XA

Auteur de l'illustration : Thierry Lefébure

(c) Région Hauts-de-France - Inventaire général

reproduction soumise à autorisation du titulaire des droits d'exploitation



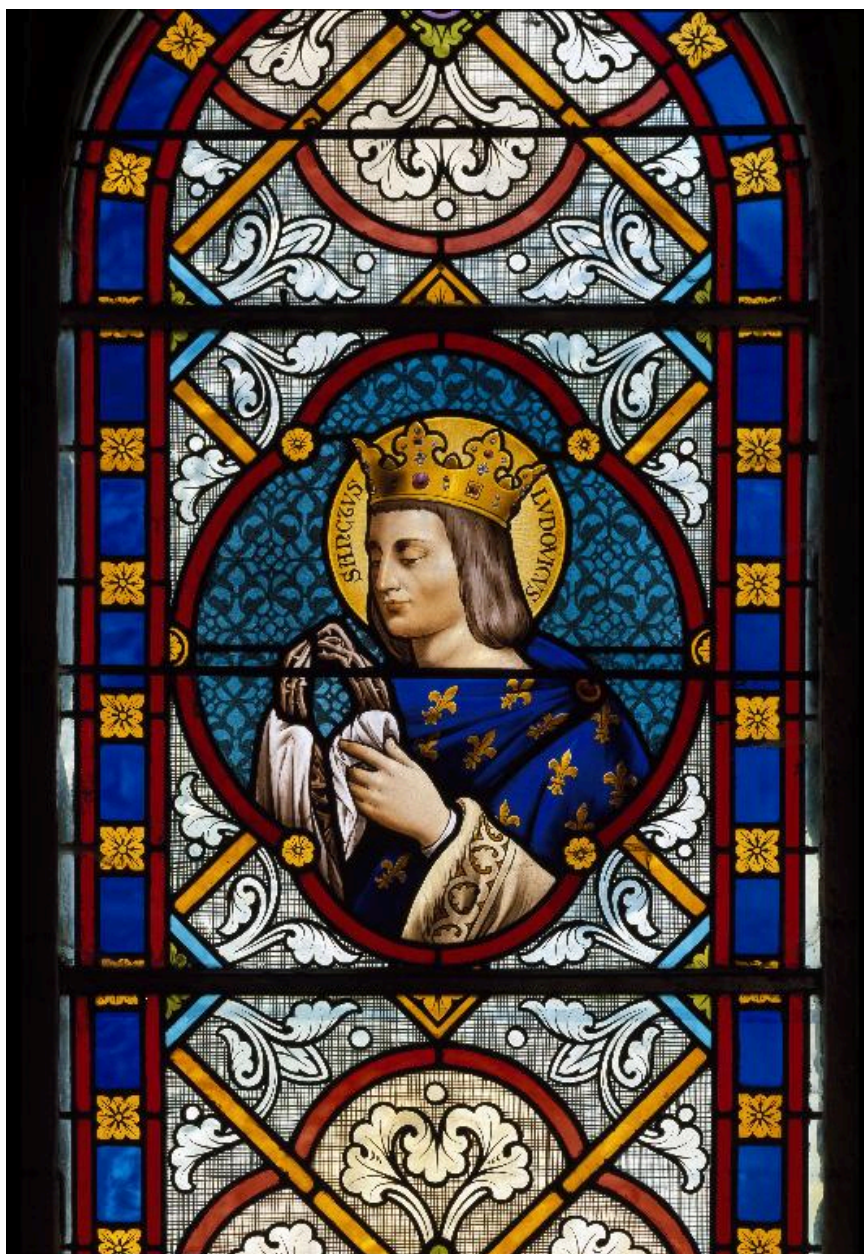
Détail de la verrière de la baie 12 : saint Félix, en buste.

IVR22_20020200339XA

Auteur de l'illustration : Thierry Lefébure

(c) Région Hauts-de-France - Inventaire général

reproduction soumise à autorisation du titulaire des droits d'exploitation



Détail de la verrière de la baie 14 : Saint Louis, à mi-corps.

IVR22_20020200337XA

Auteur de l'illustration : Thierry Lefébure

(c) Région Hauts-de-France - Inventaire général

reproduction soumise à autorisation du titulaire des droits d'exploitation