

Hauts-de-France, Pas-de-Calais
Boulogne-sur-Mer
Église paroissiale Saint-Nicolas, place Dalton
Église paroissiale Saint-Nicolas

Chemin de croix

Références du dossier

Numéro de dossier : IM62001338
Date de l'enquête initiale : 1996
Date(s) de rédaction : 1996
Cadre de l'étude : inventaire topographique Boulogne-sur-Mer faubourg
Degré d'étude : étudié

Désignation

Dénomination : chemin de croix

Compléments de localisation

Milieu d'implantation : en ville

Historique

Chemin de croix commandé en 1899 ; signé du peintre belge Franz Kaspar Huibrecht Vinck, né à Anvers en 1827, mort à Berchem en 1903 ; nettoyé et reverni par le peintre boulonnais amateur Stevens d'Aumont vers 1985 ; le peintre s'est servi pour modèles des paroissiens de l'époque.

Période(s) principale(s) : 4e quart 19e siècle, 4e quart 20e siècle

Dates : 1899, 1985

Stade de la création : pièce unique

Auteur(s) de l'oeuvre : Vinck Franz Kaspar Huibrecht (peintre), Aumont Stevens d' (peintre)

Lieu d'exécution : Belgique

Description

Éléments descriptifs

Catégorie(s) technique(s) : peinture

Éléments structurels, forme, fonctionnement : support, rectangulaire vertical ;

Matériaux : peinture à l'huile

Représentations :

vie du Christ : Passion, Christ, saint, sainte, homme, femme, enfant, soldat : arme, fouet

architecture urbaine

architecture d'habitation

fond de paysage

Chaque station comporte de sept à vingt-cinq personnes presque toutes en pied ; les scènes se passent à l'intérieur d'un édifice, dans des rues de Jérusalem, devant des paysages.

Inscriptions & marques : signature (sur l'œuvre, peint)

Précisions et transcriptions :

Signature : Franz Vinck, sur chaque station.

État de conservation

œuvre restaurée

Statut, intérêt et protection

Ce dossier est republié en 2025 suite à la numérisation des photographies ; il n'a pas fait l'objet d'une mise à jour de ses contenus.

Intérêt de l'œuvre : à signaler

Statut de la propriété : propriété publique

Liens web

- Dossier d'origine numérisé avec les références documentaires associées. [consulté le 25/08/2025] : <http://www2.culture.gouv.fr/documentation/memoire/HTML/IVR31/IM62001338/INDEX.HTM>

Illustrations



Station I, Jésus est condamné à mort.
Phot. Philippe Dapvril
IVR31_19966200242XA



Station II, Jésus est chargé de sa croix.
Phot. Philippe Dapvril
IVR31_19966200243XA



Station III, Jésus tombe pour la 1ère fois.
Phot. Philippe Dapvril
IVR31_19966200244XA



Station IV, Jésus rencontre sa Sainte Mère.
Phot. Philippe Dapvril



Station VI, Jésus aidé par Simon de Cyrène.
Phot. Philippe Dapvril



Station VI, Jésus essuyé par Sainte Véronique.
Phot. Philippe Dapvril

IVR31_19966200245XA



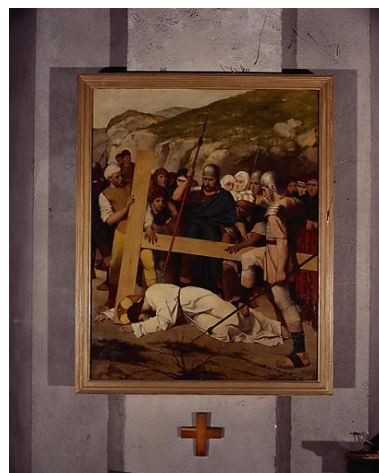
Station VII, Jésus tombe pour la 2e fois.
Phot. Philippe Dapvril
IVR31_19966200248XA

IVR31_19966200246XA



Station VIII, Jésus consolé par les filles de Jérusalem.
Phot. Philippe Dapvril
IVR31_19966200249XA

IVR31_19966200247XA



Station IX, Jésus tombe pour la 3e fois.
Phot. Philippe Dapvril
IVR31_19966200250XA



Station X, Jésus dépouillé de ses vêtements.
Phot. Philippe Dapvril
IVR31_19966200251XA



Station XI, Jésus cloué sur la croix.
Phot. Philippe Dapvril
IVR31_19966200252XA



Station XII, Jésus meurt sur la croix.
Phot. Philippe Dapvril
IVR31_19966200253XA



Station XIII, Jésus descendu de la croix.
Phot. Philippe Dapvril
IVR31_19966200254XA



Station XIV, Jésus est mis au tombeau.
Phot. Philippe Dapvril
IVR31_19966200255XA

Dossiers liés

Édifice : Église paroissiale Saint-Nicolas (IA62000004) Hauts-de-France, Pas-de-Calais, Boulogne-sur-Mer, place Dalton

Dossiers de synthèse :

Le secteur de Boulogne-sur-Mer faubourgs - dossier de présentation (IA62000630) Hauts-de-France, Pas-de-Calais, Boulogne-sur-Mer

Oeuvre(s) contenue(s) :

Oeuvre(s) en rapport :

Le mobilier de l'église paroissiale Saint-Nicolas (IM62001342) Hauts-de-France, Pas-de-Calais, Boulogne-sur-Mer, Eglise paroissiale Saint-Nicolas, place de Dalton

Auteur(s) du dossier : Michèle Rougier

Copyright(s) : (c) Région Hauts-de-France - Inventaire général



Station I, Jésus est condamné à mort.

IVR31_19966200242XA

Auteur de l'illustration : Philippe Dapvril

Date de prise de vue : 1996

(c) Région Hauts-de-France - Inventaire général
tous droits réservés



Station II, Jésus est chargé de sa croix.

IVR31_19966200243XA

Auteur de l'illustration : Philippe Dapvriil

Date de prise de vue : 1996

(c) Région Hauts-de-France - Inventaire général
tous droits réservés



Station III, Jésus tombe pour la 1ère fois.

IVR31_19966200244XA

Auteur de l'illustration : Philippe Dapvril

Date de prise de vue : 1996

(c) Région Hauts-de-France - Inventaire général
tous droits réservés



Station IV, Jésus rencontre sa Sainte Mère.

IVR31_19966200245XA

Auteur de l'illustration : Philippe Dapvril

Date de prise de vue : 1996

(c) Région Hauts-de-France - Inventaire général
tous droits réservés



Station VI, Jésus aidé par Simon de Cyrène.

IVR31_19966200246XA

Auteur de l'illustration : Philippe Dapvril

Date de prise de vue : 1996

(c) Région Hauts-de-France - Inventaire général
tous droits réservés



Station VI, Jésus essuyé par Sainte Véronique.

IVR31_19966200247XA

Auteur de l'illustration : Philippe Dapvril

Date de prise de vue : 1996

(c) Région Hauts-de-France - Inventaire général
tous droits réservés



Station VII, Jésus tombe pour la 2e fois.

IVR31_19966200248XA

Auteur de l'illustration : Philippe Dapvril

Date de prise de vue : 1996

(c) Région Hauts-de-France - Inventaire général
tous droits réservés



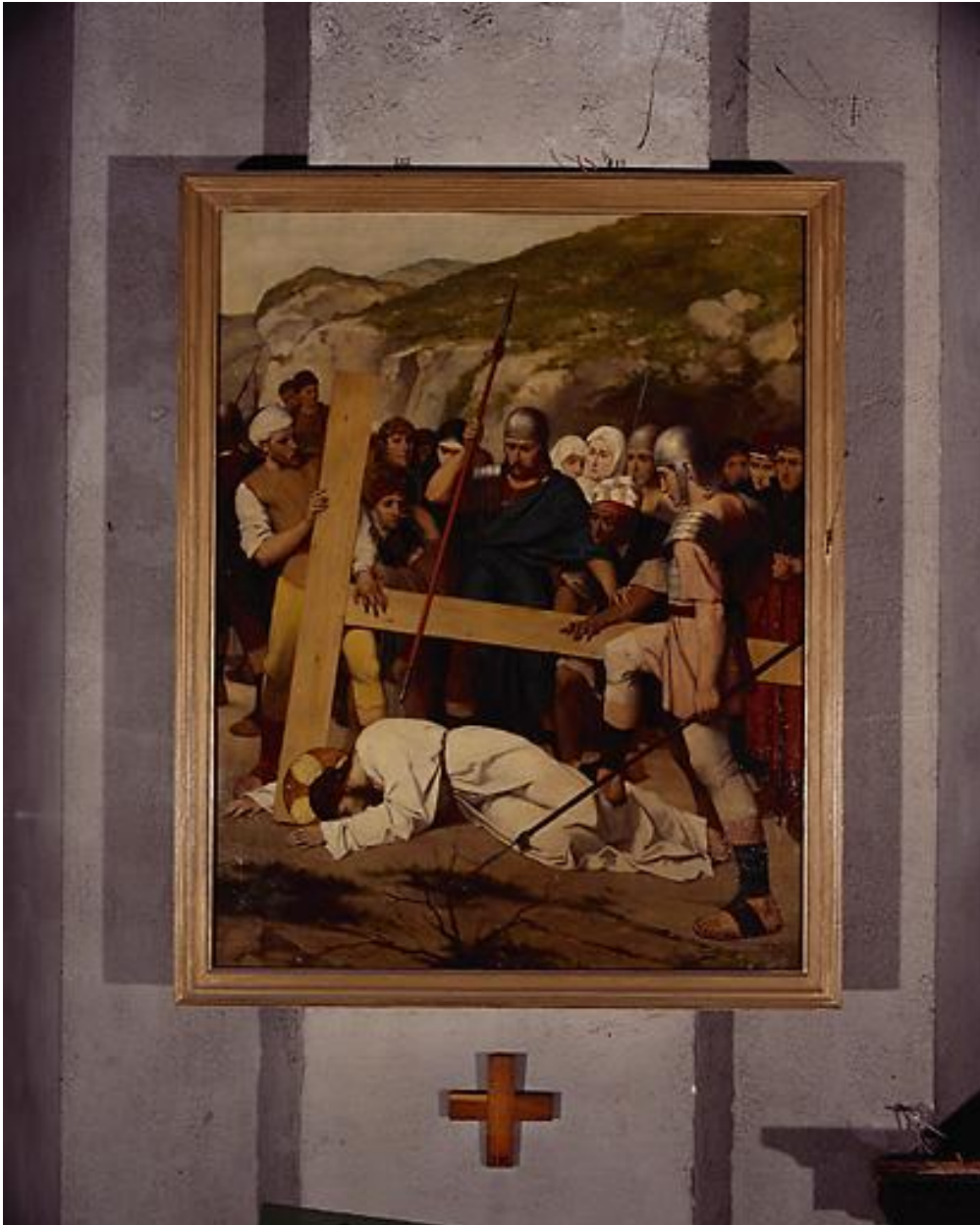
Station VIII, Jésus consolé par les filles de Jérusalem.

IVR31_19966200249XA

Auteur de l'illustration : Philippe Dapvril

Date de prise de vue : 1996

(c) Région Hauts-de-France - Inventaire général
tous droits réservés



Station IX, Jésus tombe pour la 3e fois.

IVR31_19966200250XA

Auteur de l'illustration : Philippe Dapvril

Date de prise de vue : 1996

(c) Région Hauts-de-France - Inventaire général
tous droits réservés



Station X, Jésus dépouillé de ses vêtements.

IVR31_19966200251XA

Auteur de l'illustration : Philippe Dapvril

Date de prise de vue : 1996

(c) Région Hauts-de-France - Inventaire général
tous droits réservés



Station XI, Jésus cloué sur la croix.

IVR31_19966200252XA

Auteur de l'illustration : Philippe Dapvril

Date de prise de vue : 1996

(c) Région Hauts-de-France - Inventaire général
tous droits réservés



Station XII, Jésus meurt sur la croix.

IVR31_19966200253XA

Auteur de l'illustration : Philippe Dapvril

Date de prise de vue : 1996

(c) Région Hauts-de-France - Inventaire général
tous droits réservés



Station XIII, Jésus descendu de la croix.

IVR31_19966200254XA

Auteur de l'illustration : Philippe Dapvril

Date de prise de vue : 1996

(c) Région Hauts-de-France - Inventaire général
tous droits réservés



Station XIV, Jésus est mis au tombeau.

IVR31_19966200255XA

Auteur de l'illustration : Philippe Dapvril

Date de prise de vue : 1996

(c) Région Hauts-de-France - Inventaire général
tous droits réservés